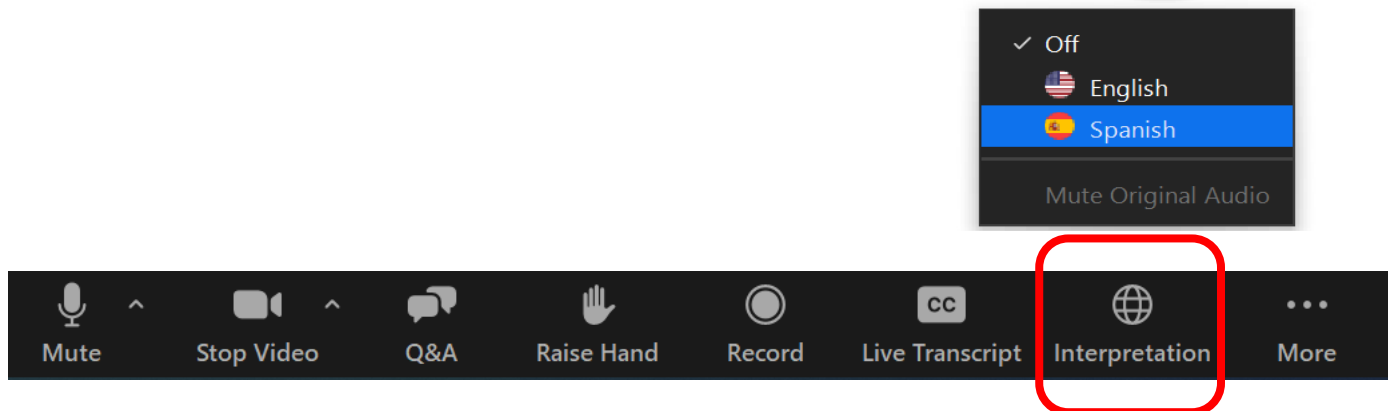




Logistik

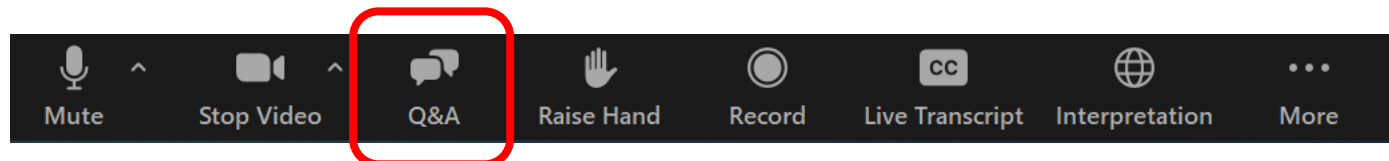
- **Yo ofri Entèpretasyon Lang nan: Español, Kreyòl ayisyen 普通话, Kriolu, Português, Tiếng Việt, and American Sign Language (ASL):**
 - Pou patisipe nan lang angle, klike sou ikòn "Entèpretasyon" epi chwazi "Kreyòl ayisyen".
 - Para entrar no canal em português, clique no ícone "Interpretation" e selecione "Portuguese"
 - Si alguien desea interpretación en español, haga clic en "Interpretation" y seleccione "Spanish"
 - Pou rantre nan chanèl kreyòl ayisyen an, klike sou ikòn "Interpretation" an epi chwazi "Haitian Creole"
 - 要以普通话参加会议，请单击口语图标并选择 "Chinese"
 - Để vào kênh bằng tiếng Việt, hãy nhấp vào biểu tượng "Interpretation" và chọn "Vietnamese"
 - Pa partisipa na Kriolu, klika na íkone "Interpretation" y silisiona "Cape Verdean Kriolu"





Logistik

- Tout patisipan yo dwe chwazi yon chanèl lang, menm si w ap gade prezantasyon an nan lang angle.
- Vèsyon prezantasyon sa a ki tradui a disponib sou www.mass.gov/2050CECP ak www.mass.gov/gwsa-meetings
- Tout liy yo pral fè silans pandan prezantasyon an. Liy la ap louvri pou kòmantè oral apre prezantasyon an.
- Si w gen yon kesyon eklèsisman, tanpri tape l nan bwat Kesyon ak repons lan.
- Si w gen yon pwoblèm lojistik, tanpri fè nou konnen nan chat la.
- Kòmantè ki nan bwat kesyon ak repons e Chat yo p ap konsidere kòm kòmantè ekri.
- Odyans piblik sa a ap anrejistre.
- Anrejistreman reyinyon sa a ap disponib sou www.mass.gov/2050CECP ak www.mass.gov/gwsa-meetings nan yon semèn.





Plan Enèji Pwòp ak Klima pou 2050

Limit, Maksimòm-limit, objektif ak politik

Biwo Egzekitif Enèji ak Afè Anviwònman Massachusetts

Odyans Piblik yo
6, 7, ak 12 oktòb, 2022



Agenda

- **Egzijans Lwa sou Klima 2021 la**
- **Limit ak Maksimòm Limit pou 2050**
 - Egzijans pou 2050
 - Sektè Maksimòm limit ak Kad Règleman CECP
- **Objektif ak estrateji sektè pa sektè**
 - Transpò
 - Bilding yo
 - Enèji elektrik
 - Ki pa-Enèji ak Endistriyèl
 - Tè Natirèl ak Travay yo
 - Politik transvèsal ak Fasilitasyon
- **Pwochen etap yo**
- **Paj adisyonèl**
 - Emisyon Zero Nè : Konsèp la
 - Emisyon Zero Nè : Egzanp Konfòmite
 - Emisyon Zero Nè : Apwòch Kontablite
 - Eksplikasyon sou tèm ak akwonim



Egzijans yon Lwa k ap kreye yon plan pwochen jenerasyon pou politik klima Massachusetts ("Lwa sou Klima 2021")

- Jan Lwa sou Klima 2021 an egzije, **Plan Enèji Pwòp ak Klima (CECP)** aji kòm yon "plan" pou fason Commonwealth la pral atenn objektif rediksyon emisyon gaz ki lakòz efè tèmik li yo.
- Egzijans legal yo nan Lwa sou Klima 2021 :
 - **Rediksyon GHG nan tout ekonomi an**
 - Egzije $\geq 50\%$ rediksyon emisyon gaz ki lakòz efè tèmik (GHG) an 2030; $\geq 75\%$ nan 2040; $\geq 85\%$ ak zewo nè nan 2050
 - Egzije tou limit emisyon pou 2025, 2035, ak 2045
 - **Rediksyon GHG espesifik pou sektè**
 - Egzije Sekretè EEA pou fikse maksimòm limit pou enèji elektrik, transpò, chofaj ak refwadisman komèsyal ak endistriyèl, chofaj ak refwadisman rezidansyèl, pwosesis endistriyèl, distribisyon ak sèvis gaz natirèl, ak "nenpòt lòt sektè oswa sous sekretè a ka deziyen" kòm eleman nan chak limit emisyon yo.
 - **Tè Natirèl ak Travay yo (NWL)**
 - Kodifye definisyon NWL
 - Egzije EEA pou swiv fli kabòn NWL epi fikse objektif pou redui emisyon ak ogmante sekestrasyon kabòn.
 - Egzije devlopman plan NWL nan chak CECP
 - **Suivi Pwogrè**
 - Egzije ke EEA tabli referans nimerik e swiv pwodwi rediksyon emisyon yo, solisyon yo, ak amelyorasyon yo itilize pou atenn limit ak maksimòm limit emisyon yo nan tout eta a.



Egzijans pou 2050

Ozanviwon 2050, Massachusetts dwe:

1. Redui emisyon nan tout eta a omwen 85% apati de referans 1990 la
2. Atenn emisyon zewo nè sou yon baz anyèl

EEA te modle yon apwòch agresif, men posib pou satisfè limit emisyon 85% pou 2050 ak objektif final zewo nè.

- Apwòch aktyèl la rive nan yon rediksyon ki estime depase 85% obligatwa nan yon rediksyon 88.6%.
- Apwòch pou konsidere kèk ensètitid amezi chak sektè ap dekarbonize
 - Ensètitid nan devlopman nouvo teknoloji ak pri ki lye ak yo
 - Ensètitid nan pousantaj adopsyon solisyon dekarbonizasyon
 - Ensètitid nan kontablite ak rapò emisyon gaz lakòz efè tèmik nan lavni
 - Ensètitid nan sekestrasyon kabòn ak kapasite rediksyon

“Massachusetts oblije fikse yon limit emisyon pou 2050 nan tout eta a ki atenn omwen net zewo nan tout eta a emisyon gaz lakòz efè tèmik; sepandan, nan okenn ka nivo emisyon an pa dwe pi wo pase yon nivo 85 pousan pi ba pase nivo 1990 la.”
- Lwa k ap kreye yon plan pou pwochen jenerasyon pou politik klimatik Massachusetts (“Lwa sou klima 2021”)



Maksimòm-limit sektè ak kad estratejik CECP

Maksimòm limit (dapre Lwa sou Klima 2021)	Maksimòm limit rediksyon emisyon pou 2030 (% anba nivo 1990)	Maksimòm limit rediksyon emisyon pou 2030 (% anba nivo 1990)	Sou-sektè yo swiv nan Envantè MassDEP GHG	Egzanp Emisyon Resous	Egzanp metòd pou redui emisyon yo	Sektè politik nan CECP la
Enèji (ki gen ladan tout elektrisite bilding ak transpò)	70%	93%	Elektrisite	Santral enèjetik nan MA ak sa yo nou enpòte soti nan	Ranplase plant fosil ak renouvlab yo	Elektrisite
Transpò	34%	86%	Transpò	Machin, Kamyon, Avyon	Ranplase machin gaz ak machin elektrik	Transpò
Chofaj rezidansyèl (ak refwadisman)	49%	95%	Residential	Residential space and water heating	Amelyorasyon efikasite ak teknoloji chalè pwòp tankou ponp chalè elektrik	Bilding yo
Komèsyal ak Endistriyèl Chofaj (ak Refwadisman)	49%	91%	Komèsyal	Espas komèsyal ak chofaj dlo		
Pwosesis Endistriyèl	-281%	-27%	Enèji Endistriyèl	Faktori		
Distribisyon ak sèvis gaz natirèl	82%	71%*	Pwosesis Endistriyèl	Gaz fliyò	Asistans teknik pou pi bon pratik ijyèn endistriyèl; règleman ak kondisyon pou pèmi pou polyan ak sektè kle yo	Ki pa Enèjetik & Endistriyèl
Lòt moun (ki pa gen okenn maksimòm limit)	NA	NA	Dechè solid	Landfills in MA		
			Dlo dechè	Zile Sèf		
			Agrikilti	Bèf letye		

* EPA a te chanje metodoloji pou kontablite distribisyon gaz natirèl ak emisyon sèvis yo te



Ki sa yon rediksyon 85% emisyon GHG ozanviwon 2050 sanble?

- **Transpò : 86% ↓** (Estimasyon Rediksyon aktyèl la te 20% an 2020)
 - Prèske tout machin pasaje yo ak pifò machin tay mwayen ak sa ki lou yo se elektrik.
 - Biyokabiran ak idwojèn reprezante yon pati nan konbistib yo itilize nan sektè ki difisil pou elektrifye, tankou kamyon a lonkourye, vwayaj ayeryen ak maritim.
 - Kondwi total la estabilize piske plis rezidan Massachusetts gen aksè a yon altènativ nan machin pèsònèl pou transpò.
- **Bati Bilding (Rezidansyal ak Komèsyal): 93% ↓** (Estimasyon Rediksyon aktyèl la te 18% an 2020)
 - Tout nouvo bilding yo bati ak anvlòp ki pi sere epi majorite nan tout bilding yo chofe ak refwadi pa mwayen ponp chalè elektrik.
 - Clean Heat Clearinghouse santralize asistans teknik, konekte kliyan ak solisyon dekarbonizasyon.
- **Elektrisite: 93% ↓** (Estimasyon Rediksyon aktyèl la te 54% an 2020)
 - Plis pase 97% elektrisite konsome nan Massachusetts soti nan sous enèji renouvlab ak pwòp.
 - Ewolyèn nan lanmè se youn nan sous prensipal ekipman pou elektrifye New England, ansanm ak yon pòtfèy divès resous enèji pwòp pandan y ap kenbe fyabilite ak rezistans rezo a.
 - Ki pa-Enèji ak Endistriyèl : 75% ↓ (Estimasyon Rediksyon aktyèl la te 28% an 2020)
 - HFC ak SF6 yo elimine nan sistèm refwadisman; kaptire kabòn diminye kèk emisyon endistriyèl.
 - Altènativ ki pa gen fosil gen anpil chans elimine epi ranplase pifò tiyo gaz natirèl yo .
 - Dispozisyon dechè solid yo redui pa omwen 90%.



Sektè Transpò



	CECP pou 2025/2030	Pwopozisyon CECP pou 2050
Pòtfey politik	<ul style="list-style-type: none"> Enplemantasyon nòm emisyon machin yo Ankouraje altènativ pou machin pèsònèl yo (Kominote MBTA, pwogram modènizasyon otobis MBTA, enfrastrikti miltimodal, nouvo ankourajman pou bisiklèt elektrik). Amelyore ensitasyon machin elektrik lè w fè ensitasyon yo disponib kote yo vann, ajoute ensitasyon ki sible pou chofè ki gen revni fèb. Bati enfrastrikti rechaj atravè envèstisman ak chanjman nan estrikti tarif yo. Elèktrize mache yo ak enplikasyon kritik sou sante ak ekite, tankou machin lokasyon, otobis lekòl yo ak kamyon livrezon. Angaje Konsomatè yo e Fasilite Mache yo 	<p>Ekstansyon Règleman aktyèl la:</p> <ul style="list-style-type: none"> Enplemantasyon Advanced Clean Cars 2 ak Advanced Clean Truck Standards ki pral mande pou fabrikan yo ogmante kantite veyikil emisyon zewo sou wout la. Bati enfrastrikti rechaj, ki gen ladan yon rezo estasyon rechaj piblik ki rapid ase pou sèvi bezwen yon flòt ki elèktrifye totalman, ansanm ak sipò pou chaje nan kay ak nan espas travay. Kontinye ogmante pwodiksyon lojman toupre estasyon transpò piblik yo Priorize enfrastrikti transpò miltimodal. MassDOT ak MBTA pral kontinye travay pou atenn objektif pou elèktrifikasyon transpò piblik ki endike nan Pwojè Iwa sou Klima a epi ki detaye nan MBTA Rail Vision. Elaji ensitasyon yo EV jiskaske pri alavans machin elektrik yo rive nan pri-parite ak ekivalan konbisyon entèn yo. <p>Nouvo politik:</p> <ul style="list-style-type: none"> Kòmanse ajoute plis ensitasyon politik pou retire ansyen machin ki degaje konbisyon yo. Egzije angajman pou rechaj entelijan kòm yon pati nan tout ensitasyon EV yo ozanviwon 2031. Adopte politik konbistib pou ankouraje biyokabiran pwòp ak idwojèn nan sektè ki difisil pou elèktrifye tankou aviyasyon, maritim ak kamyon alonkourye.
Maksimòm limit GHG	19.8 MMTCO ₂ e (34% anba 1990) pou 2030	4.1 MMTCO ₂ e (86% anba 1990)
Sib ak mezi kle	<ul style="list-style-type: none"> 200,000 EV pasaje yo sou wout la ozanviwon 2025; 900,000 ozanviwon 2030 15,000 estasyon rechaj piblik ozanviwon 2025, 75,000 ozanviwon 2030 	<ul style="list-style-type: none"> Esansyèlman tout machin pasaje yo sou wout la se elektrik. Enfrastrikti rechaje EV piblik ase an plas.



Sektè Bilding



	CECP pou 2025/2030	Pwopozisyon CECP pou 2050
Pòtfèy politik	<ul style="list-style-type: none"> Limite emisyon nan chofaj lè MassDEP enpleman règleman yo nan fen 2024 ki konsidere limit emisyon, nòm yo e potansyèlman yon Nòm Chalè Pwòp.. Enplimante repè ak nòm pèfòmans yo, ki gen ladan yon kòd enèji espesyalize ki gen gwo efikasite, aktyalizasyon kòd enèji ki ekstansif, revizyon APS, e konsiderasyon yon apwòch inifòm e konsistan nan rapò sou pèfòmans enèji. Bay rezilta yo nan echèl atravè pouswit yon apwòch finans pou klima, etabli yon sant echanj santralize sou chalè pwòp, etabli yon santralize pwòp chalè, aktyalize wòl/chaj nan Mass Save, minimize enpak anviwònman an nan nouvo konstriksyon atravè pwosesis MEPA a, elaji pwogram pilòt pou apwòch inovatè nan pwòp enèji ak elaji devlopman mendèv, konsyantizasyon konsomatè yo ak inisyativ edikasyon. 	<p>Ekstansyon Règleman aktyèl la (ki baze sou rekòmandasyon Komisyon MA sou chalè pwòp):</p> <ul style="list-style-type: none"> Enplimante yon Nòm Chalè Pwòp(CHS) kòm yon apwòch regilasyon pou satisfè maksimòm limit emisyon emisyon bilding yo atravè elèktrifikasyon ak efikasite enèji. Enstui sèvis piblik yo pou yo fè planifikasyon ki kowòdone pou deklasman gaz natirèl sible yo e distribisyon elektrik ak sistèm transmisyon yo. Devlope yon Sant Echanj chalè Pwòp kòm yon sant pwen kontak kliyan pou tout solisyon enèji pwòp (paregzanp, gwo meteyorizasyon ak mezi EE, solè, ponp chalè, chaje EV, depo). Etabli mekanis finans klimatik pou redui risk epi mobilize investisman sektè prive pou bilding ki pouswiv dekarbonizasyon ki pwofon. Fè yon kanpay edikasyon piblik konplè epi aplike angajman nan nivo kominote a pou devlope momenntòm pou bati elèktrifikasyon.
Maksimòm limit emisyon GHG	<p>7.8 MMTCO₂e (49% anba 1990) pou Chofaj ak Refwadisman Rezidans pou 2030</p> <p>4.7 MMTCO₂e (44% anba 1990) pou Komèsyal Chofaj ak Refwadisman pou 2030 .</p>	<p>0.8 MMTCO₂e (95% anba1990) pou chofaj rezidansyèl ak refwadisman pou 2050</p> <p>0.9 MMTCO₂e (89% anba 1990) pou Komèsyal Chofaj ak Refwadisman pou 2050</p>
Sib ak mezi kle yo	<ul style="list-style-type: none"> Gwo meteyorizasyon nan 10% estòk bilding ozanviwon 2025 Gwo meteyorizasyon gwo twou san fon nan 20% nan stock bilding nan 2030 Chofaj elektrik nan ~ 500,000 kay ak 100 milyon mèt kare komèsyal ozanviwon 2025 	<ul style="list-style-type: none"> Majorite nan tout bilding yo a emisyon ki fèb.



Sektè enèji



	CECP pou 2025/2030	Pwopozisyon CECP pou 2050
Pòtfèy politik	<ul style="list-style-type: none"> Egzekite akizisyon enèji pwòp, ki gen ladann demann 5,600 MW van lanmè nan fen 2027. Sipòte devlopman endistri ewolyèn nan lanmè ak solè nan lanmè lè w devlope yon plan transmisyon ewolyèn nan lanmè rejyonal, agrandi zòn lokasyon ewolyèn nan lanmè, epi akselere kwasans enèji solè ki distribye. Enkòpore objektif dekarbonizasyon nan modènizasyon sistèm distribisyon Asire ke desizyon anplasman ak pèmi yo konsidere enpak pwojè enèji sou kominote jistis anviwònman an (EJ). 	<p>Ekstansyon Règleman aktyèl la:</p> <ul style="list-style-type: none"> Ozanviwon 2030, devlope siksesè akizisyon pou finansman pwojè enèji gwo echèl, tankou pouse mache enèji pwòp. Sipòte devlopman ewolyèn nan kolabore ak patnè rejyonal yo sou kapasite lokasyon alontèm, avanse teknoloji van lanmè k ap flote, ak katalize devlopman teknoloji solè ak depos Refòme planifikasyon transmisyon rejyonal ak alokasyon pri Modènize enfrastrikti sistèm distribisyon elektrik pou fasilite elèktrifikasyon ak lòt estrateji dekarbonizasyon, tankou deplwaye enfrastrikti avanse kontè, ak rekòmandasyon Konsèy Konsiltatif pou Modènizasyon Grid la. Egzamine konsepsyon pousantaj ki ankouraje itilizasyon enèji efikas, pwòp pandan y ap asire ke konsepsyon sa yo byen konprann epi yo gen ladan pwoteksyon kliyan Asire ke sit pou solè, van lanmè, transmisyon, ak distribisyon enfrastrikti konsidere enpak sou kominote EJ yo
Maksimòm limit emisyon GHG	8.4 MMTCO ₂ e (70% anba 1990) for 2030	2.0 MMTCO ₂ e (93% anba 1990)
Sib ak mezi kle yo	<ul style="list-style-type: none"> kliyan MA yo an 2030 (sou apeprè 73 TWh nan chaj total detay ak minisipal) te itilize 50 TWh elektrisite pwòp 3.2 GW nan ewolyèn ap opere ozanviwon 2030 Gwo tiyo pwojè enèji pwòp an 2030 la 	<ul style="list-style-type: none"> Modèlize sektè elektrisite sijere ke ~ 27 GW nan solè ak > 20 GW nan van lanmè yo bezwen an 2050 pou satisfè limit emisyon Pa 2031, enplemantenouvo transmisyon rejyonal ak refòm mache an gwo Kòmanse enplemantasyon teknoloji k ap flote an 2031



Ki pa Enèji ak Endistriyèl

	CECP pou 2025/2030	Pwopozisyon CECP pou2050
Pòtfèy politik	<ul style="list-style-type: none"> Elimine HFC yo dapre Lwa AIM epi eksplòre règleman pou minimize pousantaj flit SF6 Revize epi pwopoze chanjman nan Plan Amelyorasyon Sistèm Gaz (GSEP) nan fen 2024 pou amelyore tiyo ki gen fuit ki gen ladann yon evalyasyon ekonomik altènativ pou ranplasman konplè yo nan zòn jeyografik kote yo prewa itilizasyon gaz natirèl fèb. Aliye ak Plan Direktè pou Dechè Solid 2030, ki gen ladan yon rediksyon 90% nan eliminasyon dechè solid ozanviwon2050. 	<p>Ekstansyon Règleman aktyèl la: <u>Enèji Endistriyèl ak Pwosesis:</u></p> <ul style="list-style-type: none"> Kontinye ankouraje amelyorasyon efikasite enèji ak elèktrifikasyon nan bilding endistriyèl yo Kontinye vize rediksyon HFC ak SF6 <p><u>Dechè:</u></p> <ul style="list-style-type: none"> Kontinye aliman ak Plan Direktè pou Dechè Solid 2030 la, epi egzekite rekòmandasyon Plan Direktè pou Dechè Solid yo te pwodwi chak dizan. <p>Nouvo politik: <u>Livrezon gaz natirèl::</u></p> <ul style="list-style-type: none"> Evalye konklizyon pilòt 10 vil yo ak lavni enfrastrikti gaz yo epi, si sa apwopriye, travay ak lejislati pou rekòmande pi laj règleman pou livrezon gaz natirèl.
Maksimòm limit Enèji Endistriyèl	2.5 MMTCO ₂ e (57% anba 1990) pou 2030	0.3 MMTCO ₂ e (94% anba 1990)
Maksimòm limit Livrezon gaz natirèl	0.4 MMTCO ₂ e (83% anba1990) pou 2030	0.5 MMTCO ₂ e (71% anba1990)* *Yo te aktyalize metodoloji kontablite emisyon gaz natirèl, ak valè emisyon yo te ogmante. Yo estime kounye a valè 2030 yo a 0.7 MMTCO ₂ e
Maksimòm limit Pwosesis Endistriyèl	2.5 MMTCO ₂ e (257% anwo 1990) pou2030	0.8 MMTCO ₂ e (28% anwo 1990)
Sib ak mezi kle yo	<ul style="list-style-type: none"> Emisyon HFC yo anba 2.4 MMTCO₂e ozanviwon 2030 30% reduksyon nan eliminasyon dechè solid ozanviwon2050 	<ul style="list-style-type: none"> 90% reduction nan eliminasyon dechè solid ozanviwon2050



Tè Natirèl ak Travay yo



	CECP pou 2025/2030	Pwopozisyon CECP pou2050
Pòtfèy politik	<ul style="list-style-type: none"> • Elaji akizisyon tè eta a, sibvansyon konsèvasyon ak planifikasyon, plante pye bwa, pwoteksyon tè agrikòl, ak ankourajman tè ki an sante. • Pwopoze pwojè devlopman netwaye forè yo dwe sibi revizyon enpak anviwònman MEPA • Launch pwogram rezilyans ak vyabilite forè yo. • Rapò pilòt sou kote yo koupe pyebwa yo. • Etidye itilizasyon final bwa MA, ak opòtinite ak mendèv pou echèl mache lokal bwa dirab. • Egzije pou pa gen pèt nè nan kabòn ki estoke nan tè imid repwodui e yon rapò ranplasman/pèt $\geq 2:1$ pou pwojè tè imid k ap chèche varyans. • Ankète sou apwòch pou ogmante pwoteksyon tè imid yo nan tout eta a epi, omwen, premye 50 pye sou 100 pye yo. zòn tanpon tè imid. • Rasyonnalize pèmi pou restorasyon pwoaktif tè imid. • Bay konsèy pou pwochen sit solè. • Devlope kad pou kontablize emisyon nè zewo ak sekstrasyon kabòn.. 	<p>Ekstansyon Règleman aktyèl la:</p> <ul style="list-style-type: none"> • Elaji konsèvasyon NWL ak finansman federal ak leta, sipò leta pou minisipalite yo ak RPA yo, ak opsyon pou kanalize investisman prive nan konsèvasyon NWL. • Ankouraje rezèv pyebwa lokal yo epi elaji efò plante yo bay plis patnè leta (pa egzanp ONG, lekòl, gwoup jèn). • Devlope metodoloji pou quantifye enplikasyon emisyon GHG nan netwayaj tè a gwo echèl ak posiblite pou alèjman, ki gen ladan reyitilizasyon bwa pou pwodwi bwa ki dire lontan ak kontribisyon nan plante pye bwa ak efò konsèvasyon tè. <p>Nouvo politik:</p> <ul style="list-style-type: none"> • Eksplòre chemen regilasyon pou limite debwazman
Sib ak mezi kle yo	<ul style="list-style-type: none"> • MKenbe aktyèl sequestration kabòn nèt nan NWL jiska 2025 epi ogmante a 25% pi ba pase nivo debaz 1990 la ozanviwon 2030. • $\geq 28\%$ tè ak dlo pou toutanki konsève ozanviwon 2025, ak $\geq 30\%$ ozanviwon 2030 • 20% nan forè ak fèm prive yo ap adopte pratik jesyon entelijan klima oanviwon 2030 • $\geq 5,000$ kawo tè nan nouvo pye bwa iben ak rivyè ozanviwon 2025, ak $\geq 16,100$ kawo tè ozanviwon 2030 • Pa reyalize okenn pèt nè nan kabòn ki estoke nan marekaj ozanviwon 2030 • 5% amelyorasyon nan rekiperasyon pwodwi bwa dirab nan bwa rekòlte ozanviwon 203 	<ul style="list-style-type: none"> • Emisyon NWL nèt sou[]% anba nivo 1990 la ozanviwon 2050 • 40% nan tè ak dlo MA konsève pou tout tan ozanviwon 2050 • Omwen 64,400 kawo tè nan nouvo pye bwa iben ak rivyè ozanviwon 2050



Politik transvèsal ak fasilitasyon

Pou reyalize "nè zewo 2050", Commonwealth la dwe aji kounye a ak politik entèsektoryèl:

Devlopman Mendèv:

- Adopte fòmèlman ak entegre kourikoulòm tranzisyon klima ak enèji nan "gwoup karyè" eta a, nan travay ak lekòl leta yo nan tout nivo.
- An 2031, lanse yon "Kò Sèvis Klima" pou jèn adilt yo ki pouse konsyantizasyon ak adopsyon teknoloji enèji pwòp.
- Travay ak sendika yo pou ede ak fòmasyon ak retransman, espesyalman moun ki vle oswa ki bezwen tranzisyon soti nan lòt sektè.

Inovasyon:

- Rive nan fen 2023, etabli patenarya ak yon apwòch repwodiktif pou elaji pwogram "transfè teknoloji" inivèsite yo pou pi byen bati kapasite sa a nan inivèsite piblik ak prive ki baze sou metriz.

Lidèchip klimatik :

- Elaji pwogram Lead by Example DOER a pou sipòte pwojè modènizasyon bilding ki egziste deja "2050 Ready" nan enstalasyon atravè eta a, antreprann plis net zero nouvo pwojè konstriksyon, epi ogmante dramatikman rezèv enèji pwòp pou satisfè chaj elektrik nan enstalasyon leta yo..
- Ogmante efò AEE an kowòdinasyon ak antite minisipal ak rejyonal sou planifikasyon nèt zewo, devlopman kapasite ak aplikasyon.



Politik transvèsal ak fasiliteasyon (kontinye)

Lavni nan gaz :

- Rive 2024, MassDEP pral konsidere si yo bezwen chanjman nan envantè konvansyon/prensip gid pou metodoloji kontablite emisyon gaz lakòz efè tèmik pou emisyon gaz ki baze sou bio ak sentetik ki degaje konbisyon gaz. Konsiderasyon yo ta ka enkli si yo ta dwe enkli emisyon sa yo nan kontablite debaz ak emisyon total.

Jistis Anviwònman (JE) ak Tranzisyon jis :

- Kòmanse swiv ak fikse objektif pou yon sèten pousantaj enèji pwòp ak investisman klima pou benefisye kominote yo oswa popilasyon EJ.



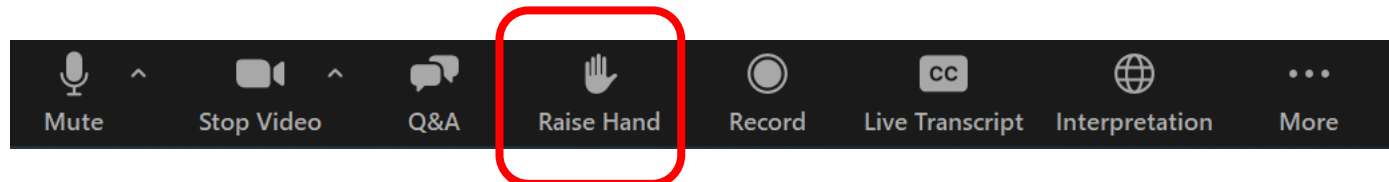
Pwochen etap yo

- **Resevwa fidbak oral sou limit emisyon yo pwopoze a, sou limit, objektif ak règleman pou CECP 2050 nan odyans piblik k ap vini yo.**
 - Odyans piblik le 6 oktòb soti 6 p.m. a 8 p.m., 7 oktòb soti nan 12 p.m. a 2 p.m. ak 12 oktòb soti nan 12 p.m. a 2 p.m.
- **Resevwa fidbak alekri sou limit emisyon, sou-limit, objektif ak politik yo pwopoze pou CECP 2025 ak 2030 anvan 21 oktòb 2022.**
 - Voye kòmantè alekri sou pòtal sa a oswa voye yon imèl ba gwsa@mass.gov
- **Revize ak sentèz kòmantè yo soumèt.**
- **Metè ajou limit emisyon yo pwopoze a, sou-limit yo, objektif ak règleman yo kote sa posib ak apwopriye.**
- **Soumèt CECP 2050 la bay Asanble Lejislatif la epi poste l sou www.mass.gov/2050CECP anvan 1ye janvye 2023..**



Kòmantè oral ak kesyon

- **Bay fidbak oral :**
 - Klike "Leve men" si w ap rejwenn nou pa Zoom. Ou ka dekole yon fwa nou rele ou.
 - Peze *9 si w kontakte nou pa telefòn. Ou ka peze * 6 pou reactive lè nou rele ou..
- **Pou poze yon kesyon, tanpri soumèt kesyon ou a nan bwat kesyon ak repons lan.**
- **Yo aksepte kòmantè alekri sou limit emisyon, sou-limit, objektif, ak règleman yo pwopoze sou pòtal [nan pòtal](#) sa a ak gwsa@mass.gov jiska 21 oktòb 2022.**
 - Kòmantè ki nan bwat Q&A ak chat pa pral konsidere kòm kòmantè ekri.





Dyapozitiv adisyonèl

Emisyon Zero Nè GHG : Konsèp la

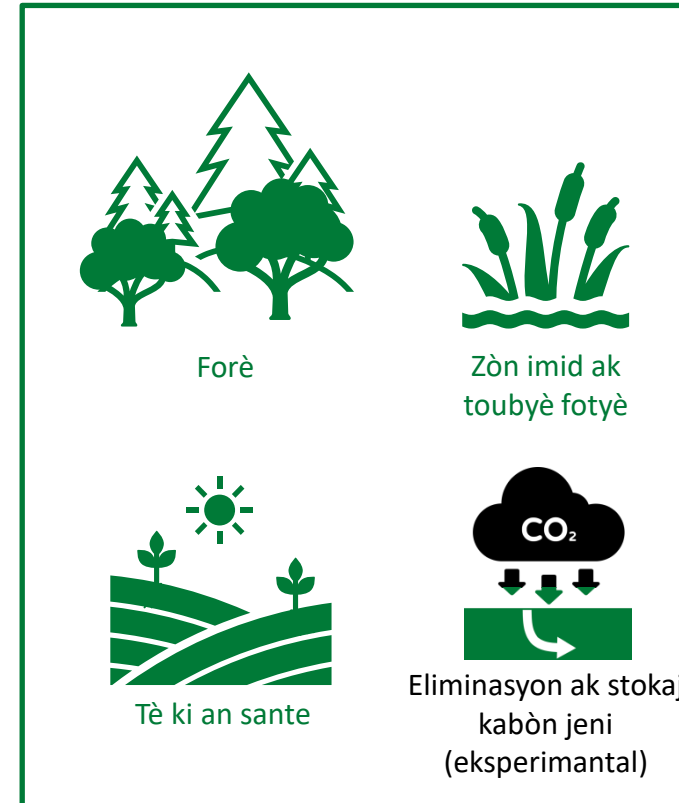
**Emisyon
Zero Nè
GHG**

=



-

Seketrasyon Kabòn Nè



= 0

Senbòl nwa : emisyon GHG ki pa byojenik ak sous sequestration

Senbòl jòn: Emisyon GHG ki soti nan sous byojenik

Senbòl vè: sekstrasyon kabòn ki soti nan sous byojenik

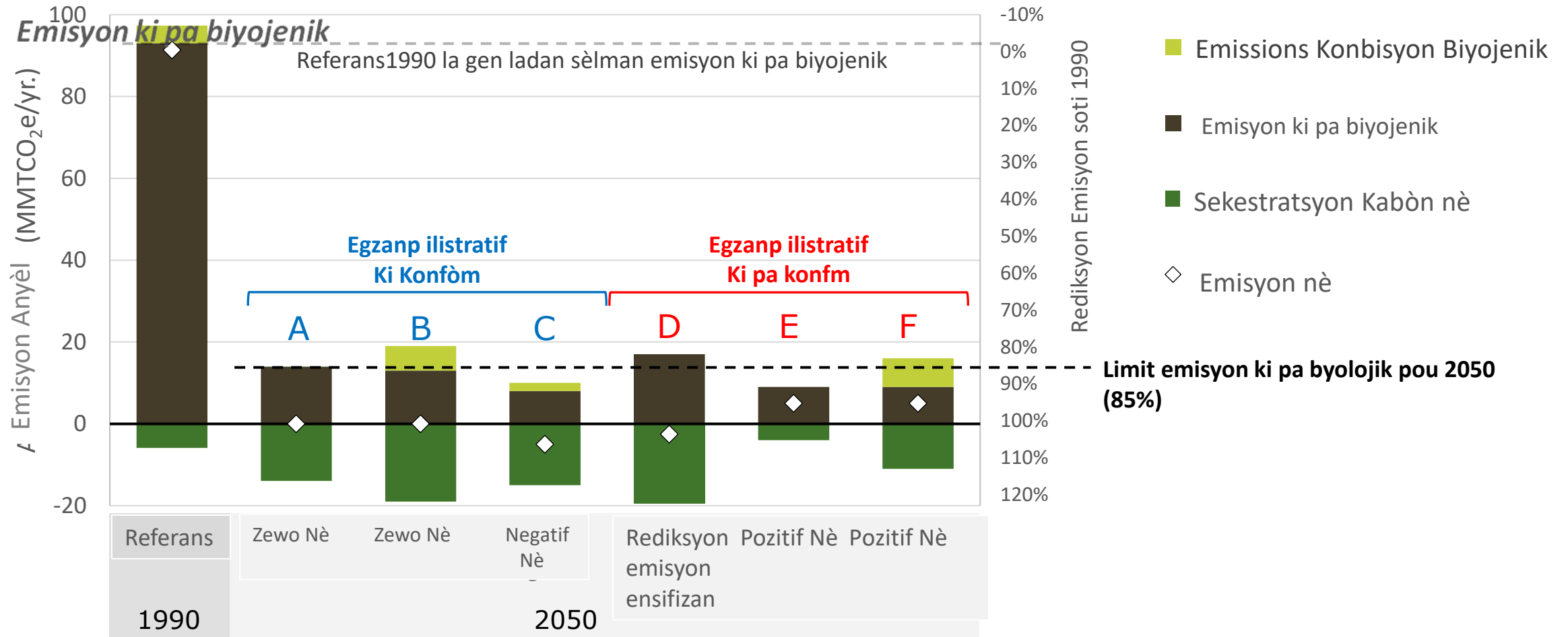
Byojenik: pwodui pa òganis vivan oswa pwosesis byolojik (eksepte konbistib fosil)

Sekestrasyon kabòn: retire ak depo alontèm gaz kabonik nan atmosfè a



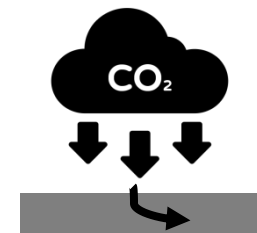
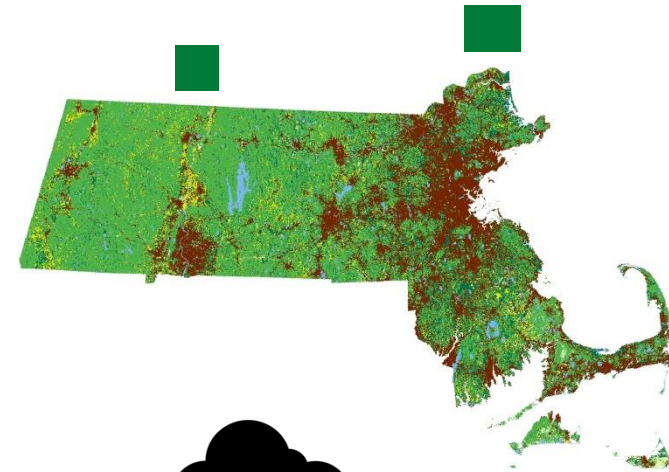
Emisyon Zero Nè : Egzanp Konfòm

- Emisyon zewo nè mande pou yon rediksyon 85% nan emisyon ki pa byojenik ak sekstrasyon kabòn ki egal a tout emisyon ki rete yo, byojenik ak sa ki pa byojenik, ozanviwon 2050.
- An 2050: $\text{Emisyon nèt} = \text{Emisyon ki pa biyojenik} + \text{Emissions Konbisyon Biyojenik} - \text{Sekestrasyon Kabòn nè} = 0$



Emisyon Zero Nè : Apwòch Kontablite

- MMassachusetts itilize prensipalman "**apwòch kontablite byofizik**" pou kontablite emisyon GHG, tankou:
 - **Emisyon ak sekstrasyon nan MA**
 - Emisyon ki soti nan biyokabiran ak konbisyon byomass (avèk politik pou mezire emisyon sik lavi)
 - Sekstrasyon kabòn nèt ki baze sou lanati nan MA: Tout sequestration kabòn nèt ki ka kwantifye chak ane sou MA NWL ki gen ladan:
 - Sekstrasyon kabòn kèlkeswa pwopriyetè tè a
 - Emisyon ki soti nan marekaj, tèren kiltivasyon, tè ki abite, ak lòt sous NWL
 - **Emisyon oswa sekstrasyon ki ka atribiye a MAA**
 - Akizisyon anplis sequestration kabòn ki depase kapasite MA NWL, tankou :
 - Solisyon ki baze sou nati andeyò MA
 - Eliminasyon ak stokaj teknik diyoksid kabòn





Eksplikasyon tèm ak akwonim

- **GHG** - Gaz lakòz efè tèmik, tankou gaz kabonik (CO_2), metàn (CH_4), diferan kalite idrofliyorokabi (HFC_s), ak egzafliyori souf (SF_6), ki anpriszone chalè ak lakòz mwayèn tanperati lè mondyal la monte, kidonk chanje kondisyon metewolojik nan echèl mondyal la.
- **Envantè GHG** - Yon lis sous emisyon ak emisyon anyèl yo ki kantifye ak metòd estanda.
- **Gaz fliyò** - Gaz ki gen efè sèr ki gen fliyò, tankou diferan kalite idrofliyorokabi (HFC_s) ak ègzafliyorid souf (SF_6).
- **MMTCO₂e** - Milyon tòn metrik ekivalan gaz kabonik. Li se yon mezi kantite gaz lakòz efè tèmik ki emèt nan atmosfè nou an. Yon emisyon 1 MMTCO₂e ekivalan a boule 112,523,911 galon gazolin.
- **Limit Emisyon** - Nivo emisyon gaz ki lakòz efè tèmik nan Massachusetts pa ka depase.
- **Sou-limit emisyon** - Nivo nan ki emisyon gaz lakòz efè tèmik ki soti nan yon sektè espesifik pa ka depase.
- **Seketrasyon kabòn** - Retire ak estoke gaz kabonik nan atmosfè a, anjeneral pa plant ak tè.
- **Byomas** - Materyèl òganik, tankou bwa, ki ka boule pou pwodui elektrisite ak chalè.
- **Kòd Enèji oswa Kòd Enèji dilatab** - Sa yo se diferan estanda pou itilizasyon enèji bilding ak sere anvlòp bilding nouvo bilding yo dwe satisfè.



Eksplikasyon tèm ak akwonim

- **CECP** - Plan Enèji Pwòp ak Klima
- **EEA** - Biwo Egzekitif Enèji ak Afè Anviwònman
- **EV** - Machin elektrik ki mache ak batri oswa selil gaz idwojèn
- **GW** – Jigawat
- **GWh** - Jigawat èdtan se yon inite enèji ki egal yon milyon kilowat èdtan epi li souvan itilize kòm yon mezi pwodiksyon gwo izin elektrik.
- **MassDEP** - Depatman Pwoteksyon Anviwònman
- **MEPA** - Lwa Pwoteksyon Anviwònman Massachusetts
- **NWL** - Tè Natirèl ak Travay jan sa defini nan Chapit 8 Lwa 2021 yo.
- **VMT** – Kilomèt vwayaje pa machin yo