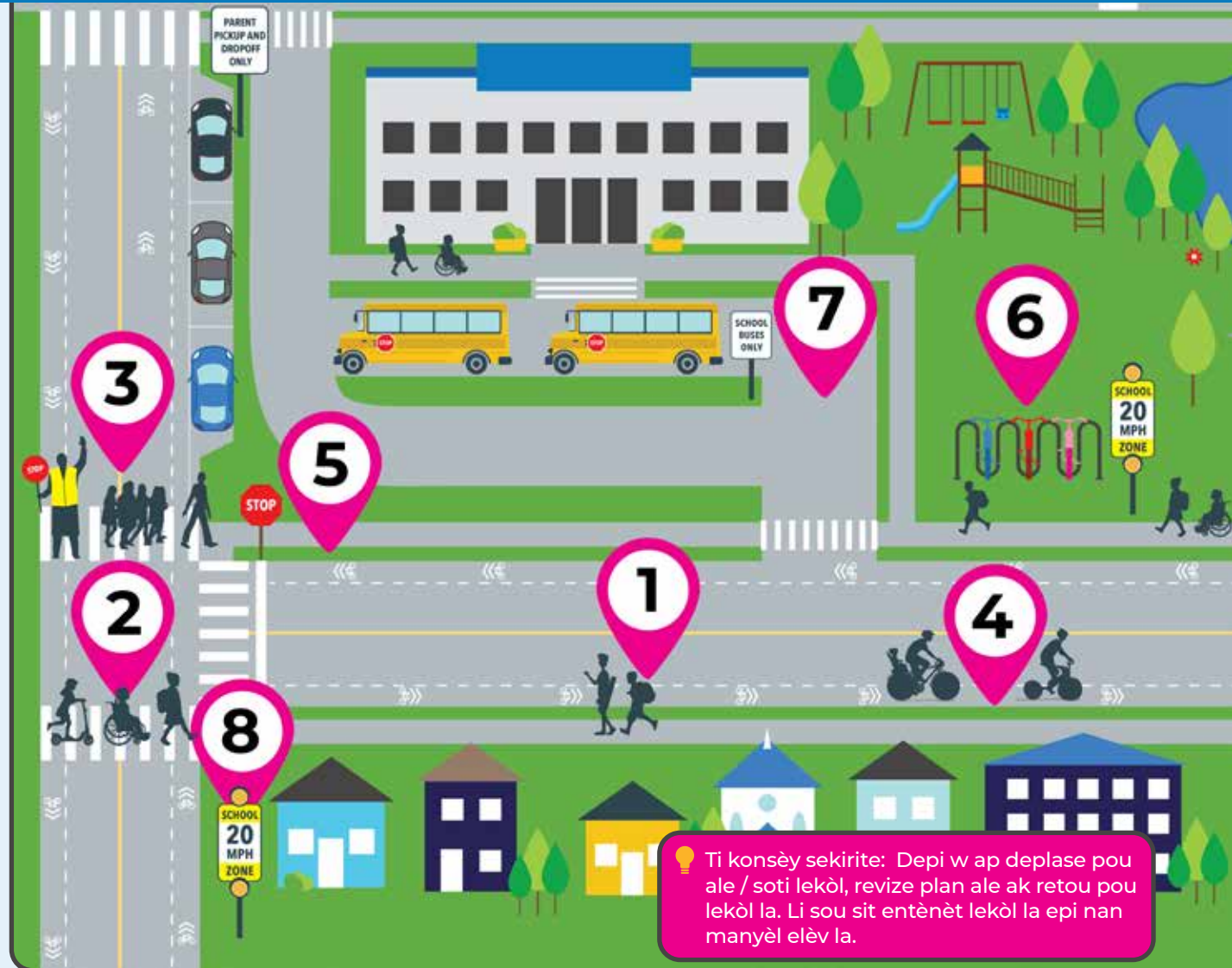


# KÒMANSE JOUNEN LEKÒL LA AK KONFYANS

Sekirite elèv lè y ap rive epi soti lekòl la se yon priyorite pou lekòl la. Lè n pratike enstriksyon sekirite sa yo ak elèv ou a, fanmi ou ka patisipe pou kreye yon anviwònman depلاسman ki san enkyetid sou lakou lekòl la ak nan alantou yo.

- 1 Itilize twotwa yo epi mache pandan w bay fas ak sikilasyon an
- 2 Travèse nan entèseksyon oswa pasaj pou pyeton yo sèlman
- 3 Swiv konsiy gad k ap fè moun travèse yo
- 4 Kondui bisiklèt oswa scooter a ak sikilasyon an sou bò dwat wout la
- 5 Swiv tout siyal ak siy sikilasyon yo
- 6 Konnen wout bisiklèt ak plas plas pou bisiklèt yo
- 7 Vwa pou bis lekòl yo se pou bis lekòl yo sèlman
- 8 Se pou w konnen zòn lekòl yo epi respekte limit vitès 20 MPH yo



💡 Ti konsèy sekirite: Depi w ap deplase pou ale / soti lekòl, revize plan ale ak retou pou lekòl la. Li sou sit entènèt lekòl la epi nan manyèl elèv la.

Wout Sekirize pou Ale Lekòl (Safe Routes to School, SRTS) se yon pwogram Depatman Transpò Massachusetts la ofri. Pwogram SRTS la travay pou ogmante sekirite nan monte bisiklèt ak mache pami elèv lekòl elemantè ak entèmedyè yo lè l itilize yon apwòch kolaboratif, ki konsantre sou kominote ki konble eka ant sante ak transpò a.

Aprann plis sou: [www.mass.gov/safe-routes-to-school](http://www.mass.gov/safe-routes-to-school)

# NOUVO SEZON. NOUVO WOUTIN.

Pouki sa w pa eseye yon bagay nouvo? Anvizaje mache, monte bisiklèt, ak woulèt pou ale epi sot lekòl ak elèv ou an.



Diminye nivo strès epi ajoute egzèsis nan woutin ou



Amelyore konsantrasyon elèv yo pou pi bon pèfòmans akademik<sup>1</sup>



Ede anviwònman an lè n diminye konjesyon trafik nan antouraj lekòl yo



Diminye reta epi amelyore prezans nan lekòl la<sup>1</sup>




Konstui koneksyon kominotè ak sosyal

## ALE LEKÒL AN SEKIRITE AK AKTIVITE SA YO

**Mache Bis lekòl ak Tren bisiklèt:** Mache, monte bisiklèt ak woulèt pou ale lekòl sou yon wout fiks epi envite lòt elèv avèk ou sou wout la.

**Pak, Pwomnad ak Woulèt:** Si ou pa abite nan distans pou mache oswa ale sou bisiklèt ak lekòl la, deziyen yon Pak, plas pwomnad ak woulèt, epi otorize pitit ou an mache monte bisiklèt oswa woulèt nan rès wout pou ale lekòl la.

**Mèkredi apye ak evènman espesyal:** Selebre arive ak depa pou lekòl ak yon aktivite ki gen tèm san peye oswa ki pa peye chè.

 Vizite paj Ankourajman Wout Sekirize yo pou plis ide ak pou gade Gid Pwomnad Bis Lekòl ak Tren bisiklèt la:

[www.mass.gov/info-details/safe-routes-to-school-encouragement](http://www.mass.gov/info-details/safe-routes-to-school-encouragement)



## TWOTWA 101

**Se pou w vizib:** Abiye pou yo wè w epi toujou fè kontak zye ak chofè yo.

**Se pou w gen konensans sou anviwònman ou:**

Gade machin yo nan tout direksyon epi pa janm rete nan bò dwat la.

**Se pou w koutwa:** Pataje twotwa a epi kite lòt moun pase.

**Rete an sekirite:** Itilize twotwa yo kote ki disponib. Si yo pa disponib, pran prekosyon nan antouraj yo epi mache pandan w ap fè fas ak sikilasyon an. Travèse lari a nan entèseksyon ak pasaj pou pyeton yo sèlman.

**Rete alète:** Debranche distraksyon yo epi evite itilize telefòn ak lòt aparèy yo.



## PRÈT POU WOULE

Si elèv ou an prevwa ale lekòl sou bisiklèt oswa woulèt, se pou w konnen responsablite ou:

**Mete yon kask (ki obligatwa legalman pou moun ki gen 16 an oswa pi piti).**

*Lwa Jeneral Mass., chapit 85 sek. 11B1/2*

**Enstale limyè bisiklèt (ki obligatwa apre li fè nwa; blan devan epi wouj dèyè).**

*Lwa Jeneral Mass., chapit 85 sek. 11B*


**Obeyi tout lwa ak règleman sikilasyon yo.**

*Lwa Jeneral Mass., chapit 85 sek. 11B*

**Kondui bisiklèt yo nan fason ki previzib epi itilize siyal men pou alète chofè yo de arè ak viraj yo.**

**Itilize twotwa yo jan li nesèsè amwenke lwa lokal yo entèdi l.**

*Lwa Jeneral Mass., chapit 85 sek. 11B*

 Gade yon rezime konplè lwa sou bisiklèt Massachusetts yo:

[www.massbike.org/laws](http://www.massbike.org/laws)



## SEKIRITE VEYIKIL FAMILYAL

**Bay pyeton ak chofè bisiklèt yo priyorite.**

**Kondui nan yon vitès mache lè w ap apwoche toupre lekòl la.**


**Swiv konsiy gad k ap fè moun travèse yo.**

**Monte / desann nan zòn dechaj ak rekiperasyon yo.**

**Etenn motè w la pandan w ap tann epi mete veyikil la sou paking ("P").**

**Elèv yo ta dwe antre / soti sou yon veyikil sou bò dwat paseje a.**

**Pa fè liy sou wout piblik.**

 Li *Navigating School Zone Driving* (Depasman nan Zòn Lekòl), nan Wout Sekirize pou Ale Lekòl MassDOT la, pou plis enfòmasyon:

<https://www.mass.gov/info-details/safe-routes-to-school-education#driver-education->

<sup>1</sup> [https://www.ajpmonline.org/article/S0749-3797\(08\)00005-6/fulltext](https://www.ajpmonline.org/article/S0749-3797(08)00005-6/fulltext)