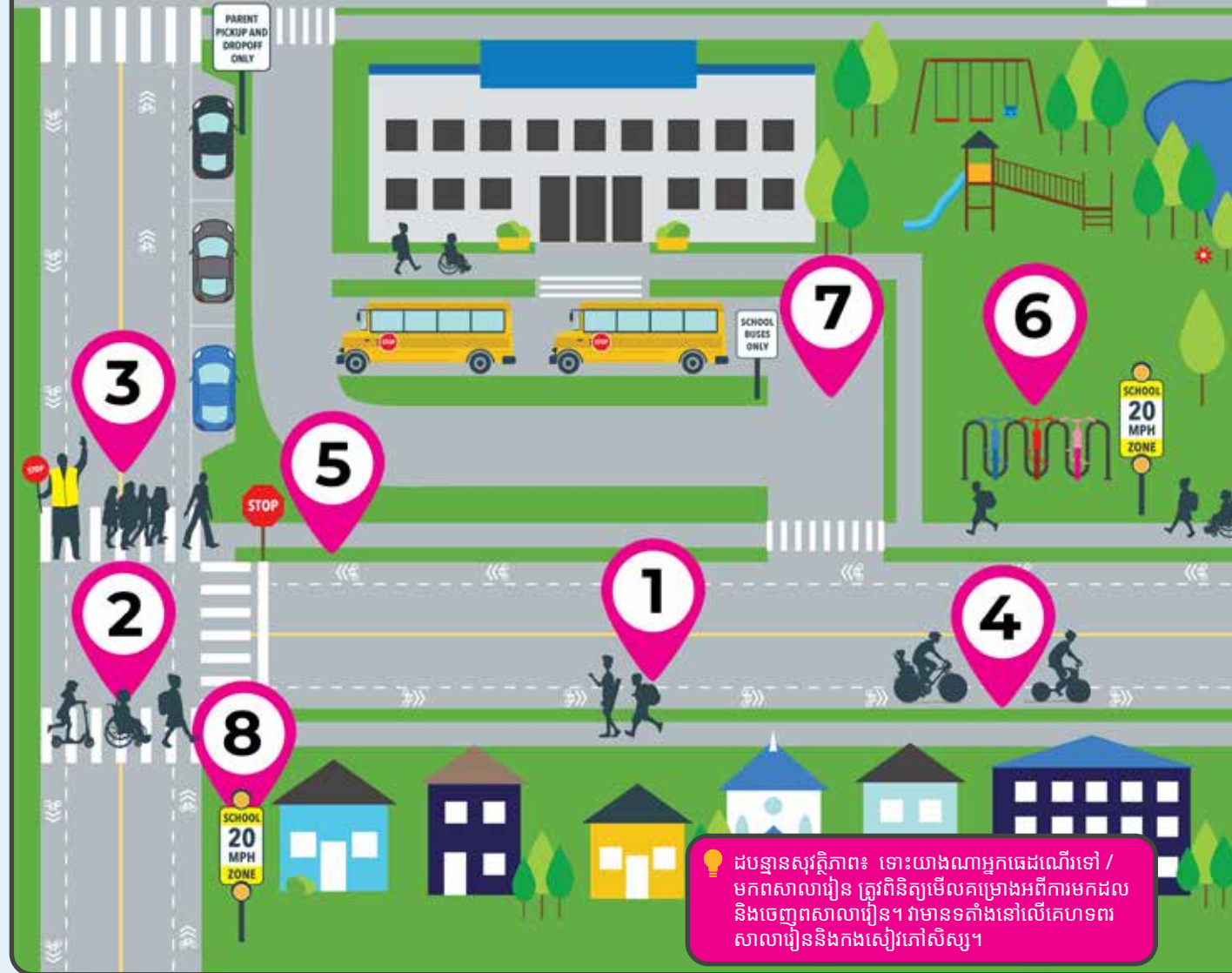


ចាប់ផ្តើមថ្ងៃសិក្សាប្រកបដោយទំនកចិត

សុវត្ថិភាពសិស្សពេលចល និងចេញគឺជាអាទិភាពរបស់សាលារៀន។
ដោយអនុវត្តគោលការណ៍ណែនាំសុវត្ថិភាពទាំងនេះជាមួយសិស្សរបស់អ្នក ក្រុមគ្រួសារអាចបញ្ចេញតនាទីរបស់ពួកគេ
ដើម្បីបង្កើតបរិយាកាសធើរណ៍ដោយគ្មានកង្វល និងជុំវិញបរិវេណសាលារៀន។

- 1 ប្រើប្រាស់ចិញ្ចើមថ្នល់ និងដើរប្រឈមមុខចរាចរណ៍
- 2 ត្រឹមតែឆ្លងកាត់ផ្លូវប្រសព្វប្រចិញ្ចើមផ្លូវតែប៉ុណ្ណោះ
- 3 អនុវត្តតាមការណែនាំរបស់អ្នកសម្រួលចរាចរណ៍
- 4 ជិះកង់ ឬស្មូនរបស់អ្នកជាមួយចរាចរណ៍នៅផ្នែកខាងស្តាំ នៃផ្លូវ
- 5 អនុវត្តតាមស្លាកសញ្ញាចរាចរណ៍
- 6 ត្រូវដឹងពីផ្លូវសម្រាប់ជិះកង់និងទីតាំងសម្រាប់ដាក់កង់
- 7 គន្លងផ្លូវឡានដឹកសិស្សគឺសម្រាប់តែឡានដឹកសិស្សប៉ុណ្ណោះ
- 8 ត្រូវយល់ដឹងអំពីតំបន់សាលារៀននិងគោរពការកំណត់ល្បឿន ២០ MPH



ដបន្ទានសុវត្ថិភាព៖ ទោះយោងណាអ្នកធើរណ៍ទៅ / មកសាលារៀន ត្រូវពិនិត្យមើលគម្រោងអំពីការមកដល់និងចេញពីសាលារៀន។ វាមានទីតាំងនៅលើគេហទំព័រសាលារៀននិងកងសៀវភៅសិស្ស។

ផ្លូវសុវត្ថិភាពទៅកាន់សាលារៀន (SRTS) គឺជាកម្មវិធីដែលផ្តល់ជូនដោយនាយកដ្ឋានដឹកជញ្ជូនរដ្ឋម៉ាសាឈូសេត។ កម្មវិធី SRTS ធ្វើការដើម្បីបង្កើនការជិះកង់និងការដើរប្រកបដោយសុវត្ថិភាពក្នុងចំណោមសិស្សបឋមសិក្សានិងមធ្យមសិក្សាដោយប្រើវិធីសាស្ត្របង្កើតផ្លូវសុវត្ថិភាពសម្រាប់សិស្សពិការភាពនិងការដឹកជញ្ជូន។
ស្វែងយល់បន្ថែម៖ www.mass.gov/safe-routes-to-school



រដូវកាលថ្មី។ ទំលាប់ថ្មី។

ហេតុអ្វីមិនសាកល្បងអ្វីដែលថ្មី? ត្រូវគិតពីការដើរ ជិះកង់ និងរំកិលលើផ្លូវថ្នល់ទៅនិងមកពីសាលាជាមួយសិស្សរបស់អ្នក។

- បន្ថយកម្រិតស្រ្តេស និងបន្ថែមលំហាត់ប្រាណ ចូលក្នុងទំលាប់របស់អ្នក
- ធ្វើអោយប្រសើរឡើងនូវការផ្ដោតអារម្មណ៍របស់សិស្សសម្រាប់ លទ្ធផលសិក្សាល្អប្រសើរ^១
- ជួយដល់បរិស្ថានដោយកាត់បន្ថយ ការកកស្ទះចរាចរណ៍នៅជុំវិញសាលារៀន
- កាត់បន្ថយភាពយឺតយ៉ាវនិងធ្វើអោយវត្តមាននៅសាលាប្រសើរឡើង^១
- បង្កើតសហគមន៍និងទំនាក់ទំនងសង្គម

ធ្វើដំណើរទៅសាលាដោយសុវត្ថិភាពជាមួយសកម្មភាពទាំងនេះ

ការដើរទៅសាលាដែលមានមនុស្សធំនាំមុខ និងការរំកិលលើផ្លូវថ្នល់ ដើរ, ជិះកង់, និងរំកិលលើផ្លូវថ្នល់ទៅសាលារៀនតាមបណ្តោយផ្លូវថ្នល់ហើយអញ្ជើញសិស្សដទៃទៀតអោយចូលរួមជាមួយអ្នក។

ចត, ដើរ, & រំកិលលើផ្លូវថ្នល់ទៅសាលារៀន ប្រសិនបើអ្នកមិនរស់នៅក្នុងចម្ងាយពីសាលារៀនដែលត្រូវដើរឬជិះ កង់ ចូរកំណត់ទីតាំងខ្លួន កន្លែងដើរ និងទីតាំងរំកិលលើផ្លូវថ្នល់ ហើយអនុញ្ញាតឱ្យសិស្សរបស់អ្នកដើរ ជិះកង់ ឬរំកិលលើផ្លូវថ្នល់ដែលនៅសេសសល់ទៅសាលារៀន។

ដើរលេងថ្ងៃពុធនិងព្រឹត្តិការណ៍សំខាន់ៗ អបអរសាទរការមកដល់និងចាកចេញពីសាលារៀនដោយមិនមានករណីគិតថ្លៃ ឬគ្រាន់តែចំណាយតិចតួច។

សូមចូលមើលទំព័រការលើកទឹកចិត្តផ្លូវដែលមានសុវត្ថិភាពសម្រាប់គំនិតបន្ថែមនិងពិនិត្យមើលការណែនាំពីការដើរទៅសាលាដែលមានមនុស្សធំនាំមុខ និងការរំកិលលើផ្លូវថ្នល់៖ www.mass.gov/info-details/safe-routes-to-school-encouragement



ចញ្ជើមផ្លូវ ១០១

អាចមើលឃើញ៖ ស្លៀកពាក់អាចមើលឃើញ និងតែងតែធ្វើការទំនាក់ទំនងដោយសម្លឹងភ្នែកគ្នាជាមួយអ្នកបើកបរ។

ត្រូវយល់ដឹងពីអ្វីដែលនៅជុំវិញអ្នក៖ រកមើលរថយន្តនៅគ្រប់ទិសដៅហើយកុំសន្មតនូវផ្លូវដែលត្រូវនោះទេ។

ត្រូវមានសុដីរធម៌៖ ចេះចែករំលែកចិញ្ចឹមផ្លូវនិងអនុញ្ញាតអោយអ្នកដទៃឆ្លងកាត់។

ត្រូវប្រកបដោយសុវត្ថិភាព៖ ប្រើចិញ្ចឹមផ្លូវដែលទំនេរ។ ប្រសិនបើមិនមានទេ សូមប្រយ័ត្នចំពោះកន្លែងជុំវិញនិងដើរប្រយមនឹងចរាចរ។ ត្រូវដើរឆ្លងកាត់ផ្លូវប្រសព្វប្រើចិញ្ចឹមផ្លូវតែប៉ុណ្ណោះ។

ត្រូវប្រយ័ត្ន៖ ដកខ្លួនចេញពី ការរំខាននិងជៀសវាងប្រើទូរស័ព្ទនិងឧបករណ៍ផ្សេងៗ។

ត្រៀមខនដើម្បីចេញដំណើរ

ប្រសិនបើសិស្សរបស់អ្នកមានកំរោងជិះកង់ធ្វើដំណើរទៅសាលារៀនត្រូវដឹងពីទំនួលខុសត្រូវរបស់អ្នក៖

ពាក់មួកសុវត្ថិភាព (ដែលតម្រូវដោយច្បាប់ចំពោះអ្នកដែលមានអាយុ ១៦ ឆ្នាំ ចុះក្រោម)។
ម៉ាស ច្បាប់ទូទៅ ជំពូក ៨៥ ផ្នែក ១១២១/២

តម្លឹងភ្នែងកង់ (ចាប់ពីព្រលប់ទៅតម្រូវអោយមានភ្នែងស នៅខាងមុខ និងក្រហមនៅខាងក្រោយ។
ម៉ាស ច្បាប់ទូទៅ ជំពូក ៨៥ ផ្នែក ១១២

គោរពច្បាប់និងបទបញ្ជាចរាចរណ៍ទាំងអស់។
ម៉ាស ច្បាប់ទូទៅ ជំពូក ៨៥ ផ្នែក ១១២

ជិះកង់តាមការរំពឹងទុក និងប្រើសញ្ញាដៃដើម្បីជូនដំណឹងដល់អ្នកបើកបរពេលឈប់ និងបត់។

ប្រើចិញ្ចឹមផ្លូវតាមតម្រូវការ លុះត្រាតែមានការហាមប្រាមដោយច្បាប់.
ម៉ាស ច្បាប់ទូទៅ ជំពូក ៨៥ ផ្នែក ១១២

ពិនិត្យមើលការសង្ខេបពេញលេញនៃច្បាប់ជិះកង់របស់រដ្ឋ Massachusetts: www.massbike.org/laws

សុវត្ថិភាពយានយន្តគ្រួសារ

ផ្តល់អាទិភាពដល់អ្នកច្រើនដើរនិងអ្នកជិះកង់។

បើកបរក្នុងល្បឿនដើរនៅពេលអ្នកទៅសាលារៀន។

អនុវត្តតាមការណែនាំរបស់អ្នកសម្រួលចរាចរណ៍

ត្រឹមតែផ្ទុក/បិទបិទនៅកន្លែងដែលកំណត់សម្រាប់ទំលាក់ចុះនិង ទទួលទំនិញ

បិទម៉ាស៊ីនរបស់អ្នកពេលកំពុងរង់ចាំហើយដាក់យានយន្តអោយចត (“ P”)

សិស្សនិស្សិតគួរតែចូល/ចេញតែនៅផ្នែកខាងស្តាំរបស់ថយន្តប៉ុណ្ណោះ។

កុំតម្រង់ជួរនៅលើផ្លូវសាធារណៈ។

សូមអាន Navigating School Zone Driving របស់ផ្លូវសុវត្ថិភាពទៅកាន់សាលារៀន(SRTS) ដែលផ្តល់ដោយនាយកដ្ឋានដឹកជញ្ជូនរដ្ឋម៉ាសាឈូសេត(MassDOT) សម្រាប់ព័ត៌មានបន្ថែម <https://www.mass.gov/info-details/safe-routes-to-school-education#driver-education->

¹ [https://www.ajpmonline.org/article/S0749-3797\(08\)00005-6/fulltext](https://www.ajpmonline.org/article/S0749-3797(08)00005-6/fulltext)

