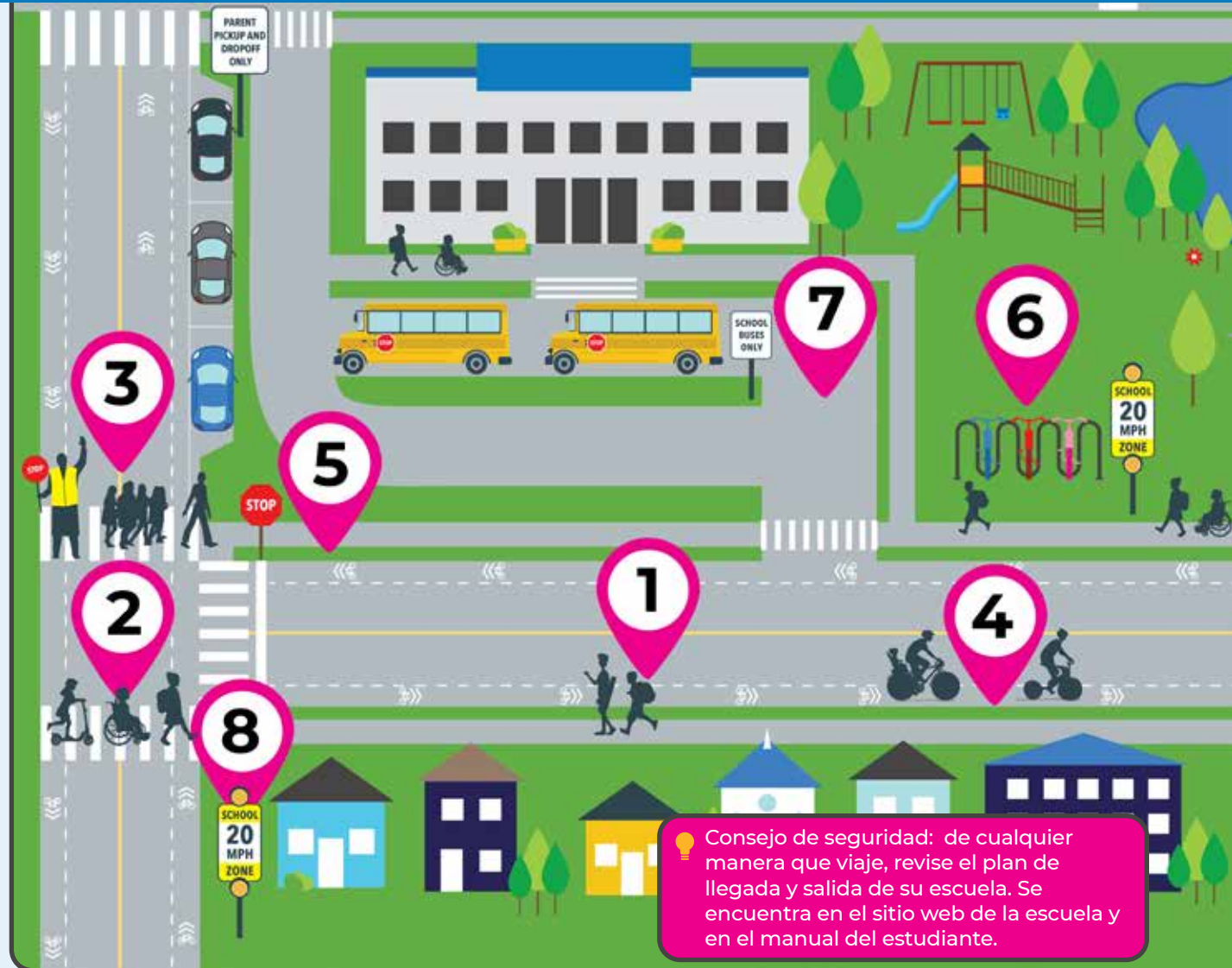


COMIENZE EL DIA ESCOLAR CON CONFIANZA

La seguridad de los estudiantes durante la llegada y la salida es una prioridad de la escuela. Al poner en práctica estas pautas de seguridad con su estudiante, las familias pueden contribuir en la creación de un ambiente tranquilo para moverse dentro o alrededor del terreno escolar.

- 1 Use las aceras y camine de frente al tránsito.
- 2 Solo cruce en las intersecciones o los cruces peatonales.
- 3 Siga las instrucciones del guardia de cruce escolar.
- 4 Monta su bicicleta o escuter con el tránsito en el lado derecho de la carretera.
- 5 Siga todos los carteles y señales de tránsito.
- 6 Conozca las rutas para bicicleta y las ubicaciones de portabicicletas.
- 7 Los carriles para autobuses escolares son solamente para autobuses escolares.
- 8 Sea consciente de las zonas escolares y obedezca su límite de velocidad de 20 mph.



"Rutas Seguras a la Escuela" (Safe Routes to School, SRTS) es un programa ofrecido por el Departamento de Transporte de Massachusetts. El programa SRTS trabaja para aumentar la seguridad al andar en bicicleta y caminar entre los estudiantes de primaria y secundaria mediante el uso de un enfoque colaborativo y centrado en la comunidad que cierra la brecha entre la salud y el transporte. Conozca más en: www.mass.gov/safe-routes-to-school

NUEVA TEMPORADA. NUEVA RUTINA.

¿Por qué no probar algo nuevo? Piense en caminar, ir en bicicleta o en patines hacia y desde la escuela con su estudiante.



Reduce los niveles de estrés y aporta ejercicio a su rutina.



Mejora la concentración de los estudiantes para lograr un mejor rendimiento académico.¹



Ayuda al medio ambiente al reducir la congestión del tránsito alrededor de las escuelas.



Reduce las tardanzas y mejora la asistencia escolar.¹



Crea conexiones comunitarios y sociales.

LLEGUE A LA ESCUELA DE FORMA SEGURA CON ESTAS ACTIVIDADES

Autobuses escolares a pie y trenes de bicicletas: camine, vaya en bicicleta o en patines a la escuela por una ruta fija e invite a otros estudiantes a unirse a usted en el camino.

Estacionar, caminar e ir en bicicleta o en patines: si no vive a una distancia que le permita llegar a la escuela a pie o en bicicleta, designe un lugar para estacionar, caminar, ir en bicicleta o patinar, y permita que su estudiante camine, vaya en bicicleta o patine el resto del camino a la escuela.

Miércoles a pie y eventos emblemáticos: celebre la llegada y salida de la escuela con un evento temático gratuito o de bajo costo.



Visite la página de Fomento de Rutas Seguras (Safe Routes Encouragement) para obtener más ideas y ver nuestra Guía de autobuses escolares a pie y trenes de bicicletas (Walking School Bus and Bike Train Guide):



www.mass.gov/info-details/safe-routes-to-school-encouragement.



ACERA 101



Sea visible: vístase para que lo vean y siempre haga contacto visual con los conductores.

Esté atento a su entorno: fíjese si hay automóviles en todas las direcciones y nunca suponga que le darán el derecho de paso.

Sea cortés: comparta la acera y permita que otras personas pasen.

Circule con seguridad: use las aceras donde estén disponibles. Si no están disponibles, tenga cuidado con los alrededores y camine de frente al tránsito. Solo cruce la calle en intersecciones y cruces peatonales.

Esté alerta: desconéctese de las distracciones y evite usar teléfonos y otros dispositivos.



LISTO PARA RODAR



Si su estudiante planea ir en bicicleta o en patines a la escuela, conozca sus responsabilidades:

Use un casco (requerido legalmente para 16 años y menor).

Leyes generales de Massachusetts, capítulo 85, artículo 11B1/2

Instale luces para bicicletas (requeridas después del anochecer; luces blancas al frente y rojas en la parte trasera).

Leyes generales de Massachusetts, capítulo 85, artículo 11B

Obedezca todas las leyes y normas de tránsito.

Leyes generales de Massachusetts, capítulo 85, artículo 11B

Ande en bicicleta de manera predecible y use señales manuales para alertar a los conductores de las paradas y los giros.

Use las aceras según sea necesario, a menos que lo prohíban las leyes locales.

Leyes generales de Massachusetts, capítulo 85, artículo 11B



Vea un resumen completo de las leyes de Massachusetts respecto del uso de bicicletas:

www.massbike.org/laws.



SEGURIDAD DE VEHÍCULOS FAMILIARES



Dé prioridad a los peatones y los ciclistas.

Conduzca a paso lento cuando se acerque a la escuela.

Siga las instrucciones del guardia de cruce escolar.

Solo cargue o descargue en las áreas designadas para carga y descarga.

Apague el motor mientras espera y coloque el vehículo en posición de estacionamiento ("P", en inglés).

Los estudiantes deben entrar o salir solo por el lado derecho del pasajero del vehículo.

No haga cola en las vías públicas.



Lea el documento **Cómo conducir en la zona escolar** (Navigating School Zone Driving) del programa Rutas Seguras a la Escuela del Departamento de Transporte de Massachusetts para obtener más información: <https://www.mass.gov/info-details/safe-routes-to-school-education#driver-education->

¹ [https://www.ajpmonline.org/article/S0749-3797\(08\)00005-6/fulltext](https://www.ajpmonline.org/article/S0749-3797(08)00005-6/fulltext)