

Programa Cap-and-Invest para Reduzir Poluição

Cap-and-Invest é uma ferramenta apólice que tem sido usada nos Estados Unidos e em todo o mundo para reduzir a poluição prejudicial.ⁱ Os programas regionais e estaduais Cap-and-Invest reduziram efetivamente as emissões de carbono e outras poluições atmosféricas perigosas e fortaleceram o setor de energia limpa, ao mesmo tempo em que aumentaram a economia geral.

Programas Cap-and-Invest Explicados

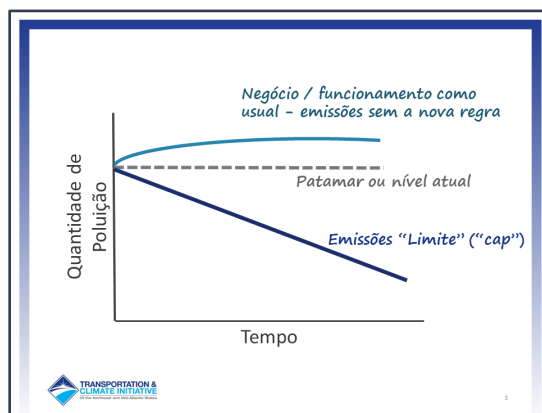
Cap-and-Invest é uma abordagem que limita a quantidade total de emissões de uma indústria ou de toda a economia. O limite total de emissões - ou CAP - diminui ao longo do tempo, o que significa que cada vez menos poluição é permitida a partir das fontes de poluição, resultando em ar mais limpo e melhoria da saúde pública.ⁱⁱ

Cada fonte de poluição - por exemplo, uma usina de energia ou um distribuidor de combustível de petróleo - coberta pela CAP deve conter uma 'permissão' para cada tonelada de poluição pelas quais é responsável. O administrador do programa (por exemplo, um governo estadual) cria permissões iguais à quantidade total de poluição permitida sob o teto daquele ano.

Em muitos programas, as concessões são leiloadas.

Cada entidade regulamentada compra licenças através dos leilões para cobrir suas emissões. Os rendimentos do leilão podem fornecer

financiamento para programas para reduzir ainda mais as emissões ou para fornecer outros benefícios para as famílias e comunidades, conforme determinado por cada estado.



Programa Cap-and-Invest para Reduzir a Poluição

Estados dos EUA (Estados Unidos da América) usaram programas como cap-and-invest para reduzir a poluição. Por exemplo:

- A Califórnia tem um amplo programa econômico que limita as emissões de carbono e investe nos rendimentos. Desde 2015, o Fundo de Redução de Gases de Efeito Estufa da Califórnia forneceu US \$ 9 bilhões para investimentos em veículos mais limpos, transporte público, eficiência energética e moradias populares.ⁱⁱⁱ Quebec criou um programa cap-and-invest provincial consistente com o da Califórnia, permitindo que os dois programas se conectem ou operem como um programa coeso.
- A Iniciativa Regional de Gases de Efeito Estufa (RGGI) é um programa cap-and-invest regional para usinas de energia em nove estados do Nordeste, Meio-Atlântico (Connecticut, Delaware, Maine, Maryland, Massachusetts, New Hampshire, New Jersey, New York, Rhode Island e Vermont).^{iv} Cada estado usa sua parte do produto do subsídio para financiar programas de eficiência energética e de energia renovável e outras medidas que reduzem as contas de eletricidade em toda a região. Uma análise de 2016 constatou que os investimentos da RGGI resultaram em US \$ 1,7 bilhão em economia vitalícia para consumidores de eletricidade nessa região.^v



Iniciativa do Processo de Elaboração de Políticas Regionais para Transporte e Clima

Os estados do Nordeste e do Meio Atlântico estão trabalhando juntos pela Iniciativa de Transporte e Clima (TCI) para acelerar a transição para um futuro de transporte de baixo carbono e fornecer sistemas de transporte melhores, mais limpos e mais resilientes que beneficiem todas as comunidades, incluindo aquelas carentes opções de transporte e desproporcionalmente sobrecarregados pela poluição.

Durante o ano de 2019, os estados da TCI estão elaborando uma proposta de uma política potencial de cap-and-invest para reduzir as emissões de carbono do transporte, trabalhando com comunidades e partes interessadas e conduzindo análises para ajudar a projetar um programa que reduz a poluição e melhora os sistemas de transporte e a saúde pública.

Os estados da TCI estão considerando um programa que:

- Coloque um “limite” em declínio na poluição de carbono resultado da queima de combustíveis fósseis no setor de transporte para reduzir as emissões de transporte.
- Exigir que grandes fornecedores de gasolina e óleo diesel mantenham o limite de poluição que resulta da queima dos combustíveis que eles vendem para os consumidores.
- Resultam em recursos que podem ser usados para financiar programas para aumentar o transporte público e torná-lo melhor e mais limpo, construir locais seguros para as pessoas caminharem e andarem de bicicleta até onde precisam ir, incentivar veículos elétricos e muito mais.

Saiba mais sobre o Cap-and-Invest e o Processo de Elaboração da Política Regional do TCI

- Para obter mais informações sobre como funciona o cap-and-invest e como ele pode ser aplicado às emissões de transporte, consulte o vídeo do **Cap-and-Invest 101** disponível aqui:

<https://www.transportationandclimate.org/tci-video-cap-and-invest-101>

- Informações adicionais sobre o processo de **Elaboração da Política Regional do TCI** podem ser encontradas no website da TCI:

[TransportationAndClimate.org](https://www.transportationandclimate.org)

ⁱ International Carbon Action Partnership <https://icapcarbonaction.com/en/>

ⁱⁱ Graphic adopted from 'Cap-and-Invest 101' by Franz Litz, Litz Energy Strategies

ⁱⁱⁱ California Climate Investments, <http://www.caclimateinvestments.ca.gov/about-cci>

^{iv} The Regional Greenhouse Gas Initiative, <https://www.rggi.org/>

The Regional Greenhouse Gas Initiative: Investments, <https://www.rggi.org/investments/proceeds-investments>