

# Lista del kit de seguridad para su automóvil

## Artículos esenciales

- Bengalas LED o triángulos de seguridad
- Chaleco de seguridad
- Botiquín de primeros auxilios

## Artículos adicionales

- Cables de arranque
- Extintor
- Botellas de agua
- Herramienta para romper vidrios
- Linterna

## Artículos de temporada

El clima invernal puede ser peligroso para los conductores en Massachusetts. Durante los meses de invierno lleve:

- Pala pequeña
- Manta

Asegúrese de que el kit de seguridad lo pueda acceder desde el interior del vehículo. Póngalo debajo del asiento del pasajero para accederlo fácilmente.

## Stay Safe. Be Seen.

En situaciones al costado de la carretera, siempre evalúe su entorno. Su seguridad es lo más importante. Estos pasos y artículos le ayudarán a mantenerse visible mientras llama por ayuda o si necesita salir de su vehículo.

# ¿Qué hacer en una emergencia al costado de la carretera?

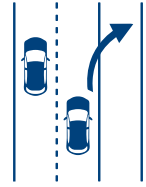
Cada emergencia en la carretera es única. Manténgase alerta y priorice su seguridad. Siga estos pasos de seguridad recomendados sólo cuando sea seguro hacerlo.

En una carretera con carril de emergencia a la derecha. Oríllese lo más posible hacia la derecha.

Permanezca dentro del vehículo y evite pararse cerca del tráfico.

Estacione su vehículo y encienda las luces intermitentes. De noche, encienda también las luces interiores.

Use el GPS para encontrar su ubicación y llame para pedir ayuda.



## En caso de que deba salir de su vehículo

Póngase el chaleco de seguridad dentro del vehículo. Evalúe la situación antes de salir por el lado opuesto al tráfico. Abra el capó o cofre del vehículo.

Ponga sus triángulos de seguridad o bengalas LED a 10 pies y 100 pies detrás del vehículo. Camine lo más alejado del tráfico que pueda, sin correr riesgos.

