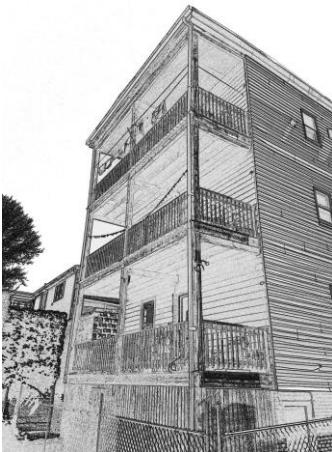

3. Storage

- Your back porch is a second way out in case of an emergency.
- Unnecessary storage adds weight and fire load to your porch.
- Keep your porch stairway and pathway open and safe at all times.

3. El Almacenamiento

- Su porche trasero tiene el uso como una segunda salida en caso de incendio o otra emergencia.
- Almacenamiento innecesario agrega peso y carga de fuego a su porche. Siempre mantenga la escalera y el camino de su porche limpios y seguros.



How Important is Porch Fire Safety?

- Last year there were approximately 100 grill fires in Massachusetts, almost half extended to a dwelling. 70% of these fires occurred between May and September.
- Nearly 150 residential fires were started outside by cigarettes and extended to a building.

¿Que tan Importante es la Seguridad Contra Incendios Del Porche en Chelsea?

- El año pasado, hubo aproximadamente 100 incendios de parilla en Massachusetts, casi la mitad de esos incendios se extendieron a una vivienda. El 70% de estos incendios ocurrieron entre mayo y septiembre.
- Casi 150 incendios residenciales se iniciaron por fumar afuera y se extendieron a un edificio.



Porch Fire Safety

Seguridad en Contra Incendios Del Porche

Chelsea Fire Department
Fire Prevention Division
307 Chestnut Street
Chelsea, MA 02150
(617) 466-4620

Porch Fire Danger

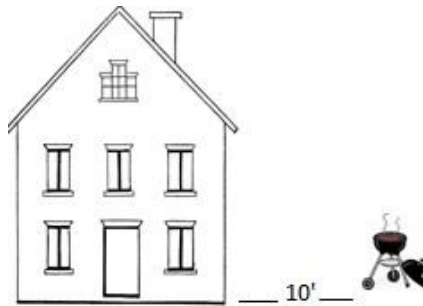
Rear porch fires are a major cause of fast moving fires that can threaten our densely built neighborhoods. Porch fires can burn for a long time undetected by occupants or interior smoke alarms. These fires can quickly spread to multiple structures. The Chelsea Fire Department wants you to take 3 steps to prevent porch fires:

Peligro de Incendio Del Porche

Los fuegos del porche son una de las principales causas de los incendios rapidos que pueden amenazar nuestros barrios que son densamente poblados. Los incendios del porche pueden quemar por mucho tiempo antes de ser detectados por los ocupantes o las alarmas de humo interiores. Estos incendios se pueden extender rápidamente a múltiples estructuras. El Departamento de Bomberos de Chelsea quiere que tomes tres pasos para ayudar a prevenir los incendios:

1. Grilling

- Grilling is not allowed on porches in the City of Chelsea.
- You must grill in the yard, at least 10 feet away from the side of a building or porch.
- When using charcoal, allow coals to cool 48 hours before disposal.

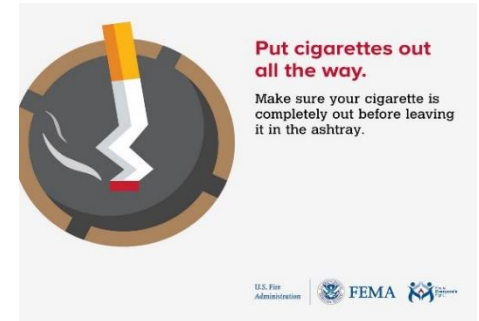


1. Asando en el Porche

- No se permite asar en los porches de la ciudad de Chelsea.
- Deberias asar comida en el patio tracero al menos a 10 pies de cualquier edificio o porche.
- Cuando usas carbones, debes dejar que el carbón se enfrie por lo menos 48 horas antes de desecharlos.

2. Smoking

- Put it out. All the way out. Every time!
- Wet butts down and use heavy metal cans filled with sand for disposal.
- Never discard cigarettes in mulch or potted plants!
- Never toss cigarette butts from porches or windows.



2. Fumando en el Porche

- Tienes que apagarlo completamente cada vez.
- Moja las colillas de cigarrillos y use una lata de metal pesado llena de arena para su eliminación.
- Nunca tira colillas de cigarrillos de porches o ventanas.
- ¡Nunca descarte los cigarrillos en mantillo o plantas en macetas!