



Chọn và Đeo Khẩu Trang

Đeo khẩu trang che miệng, mũi và cằm là yếu tố rất quan trọng để giúp ngăn chặn sự lây lan của COVID-19 ở những nơi việc đeo khẩu trang là bắt buộc hoặc được khuyến nghị.



Khẩu Trang Vải

Khẩu trang vải nên có nhiều lớp vải đan khít và có dây nẹp ở mũi.



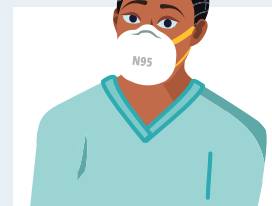
Khẩu Trang Dùng Một Lần

Hãy tìm các khẩu trang dùng một lần có dây nẹp ở mũi.



Khẩu Trang Lọc

KN95 và N95 là khẩu trang lọc. Một số khẩu trang N95 được thiết kế đặc biệt cho nhân viên y tế.



Khẩu Trang Lọc N95 Dành Cho Phẫu Thuật

Khẩu trang N95 dành cho phẫu thuật được thiết kế đặc biệt cho nhân viên y tế.

Cách Đeo Khẩu Trang: Vừa Vặn và Ở Tình Trạng Tốt

Tình trạng tốt: Tất cả khẩu trang phải sạch, khô và ở tình trạng tốt. Trước khi sử dụng khẩu trang, hãy kiểm tra xem khẩu trang có vết rách hoặc dây đeo có lỏng lẻo không. Đảm bảo khẩu trang sạch và khô. Nếu khẩu trang là loại có thể giặt được, hãy nhớ giặt thường xuyên. Nếu sử dụng khẩu trang dùng một lần, hãy vứt bỏ khẩu trang khi khẩu trang bị bẩn, hư hỏng hoặc gây khó thở.

Vừa vặn: Cho dù quý vị đeo khẩu trang nào, hãy đảm bảo nó vừa khít và không có kẽ hở. Có thể có kẽ hở nếu khẩu trang không đúng kích cỡ, bị đeo sai cách hoặc vướng vào râu ria.

Đeo khẩu trang che mũi và miệng.

- Điều quan trọng là phải kiểm tra xem khẩu trang có vừa khít với mũi, miệng và cằm của quý vị hay không.
- Tất cả các khẩu trang phải có dây nẹp mũi để cố định phần trên của khẩu trang chặt vào mũi.
- Kiểm tra các kẽ hở bằng cách khum bàn tay quanh các mép ngoài của khẩu trang. Đảm bảo không có không khí thoát ra từ chỗ gắn mắt của quý vị hoặc từ các cạnh của khẩu trang.
- Nếu dây vòng qua tai quá dài, hãy thắt nút ở mỗi bên để khẩu trang nhỏ lại.
- Nếu khẩu trang quá rộng, hãy gấp và nhét các phần không cần thiết xuống dưới các mép.