



ATENCIÓN



Es posible que su hogar tenga una tubería de plomo.

¡Su proveedor de agua puede ayudar!



Es requerido identificar el tipo de tubería que lleva agua a los hogares de nuestros clientes (llamada línea de servicio) para luego ayudar a reemplazar cualquier tubería de plomo que se encuentre.

El primer paso es averiguar los tipos de tuberías, ¡y USTED puede ayudar!

Paso 1- Identifique su tubería

Utilice la guía de la EPA Proteja su grifo: comprobación rápida de la presencia de plomo.



Utilice la guía en

<https://tinyurl.com/EPA-quickleadcheck> o escanee el código QR para determinar si su tubería es hecha de plomo.

Esta guía utiliza imágenes e instrucciones paso a paso para identificar las líneas de servicio de plomo. Dentro de la guía, elija Agua Municipal y vaya a la sección: "Encuentre su línea de agua/línea de servicio".



Qué buscar en su sótano

Paso 2- Infórmenos

Envíenos su información utilizando nuestra aplicación web

Vaya a este sitio web e ingrese la información de su tubería:

<https://tinyurl.com/MALSL-webapp> o escanee el código QR.



Puede acceder al sitio desde su dispositivo móvil u ordenador.

No es necesario descargar nada.

Este sitio web también le permite subir una foto para ayudarnos a identificar el tipo de tubería.

La guía Proteja su grifo de la EPA contiene información sobre cómo hacer la foto correcta.

Paso 3- ¡Confirmamos con usted!

¡Gracias por ayudarnos a entregar agua potable segura!

Una vez que recibamos su información, nos comunicaremos con usted para confirmar el material de su línea de servicio y brindarle información sobre cómo reemplazarlo si es de plomo.

Recuerde, el plomo en el agua potable puede causar efectos graves en la salud, especialmente en bebés y niños menores de 7 años. No existe un nivel seguro de plomo.



ATENCIÓN

Es posible que su hogar tenga una tubería de plomo.
¡Su proveedor de agua puede ayudar!



Es requerido identificar el tipo de tubería que lleva agua a los hogares de nuestros clientes (llamada línea de servicio) para luego ayudar a reemplazar cualquier tubería de plomo que se encuentre. El primer paso es averiguar los tipos de tuberías, ¡y USTED puede ayudar!

Paso 1- Identifique su tubería

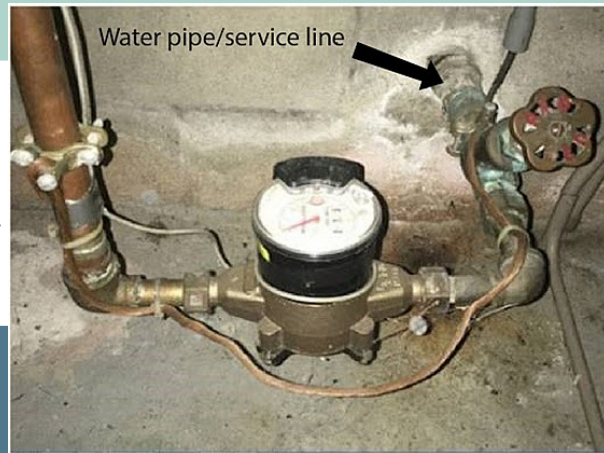
Utilice la guía de la EPA Proteja su grifo: comprobación rápida de la presencia de plomo



Utilice la guía en <https://tinyurl.com/EPA-quickleadcheck> o escanee el código QR para determinar si su tubería está hecha de plomo.

Esta guía utiliza imágenes e instrucciones paso a paso para identificar las líneas de servicio de plomo. Dentro de la guía, elija Agua Municipal y vaya a la sección: "Encuentre su línea de agua/línea de servicio".

Qué buscar en su sótano



Paso 2- Infórmenos

Envíenos su información utilizando nuestra aplicación web



Vaya a este sitio web e ingrese la información de su tubería:
<https://tinyurl.com/MALSL-webapp> o escanee el código QR.

Puede acceder al sitio desde su dispositivo móvil u ordenador. No es necesario descargar nada.

Este sitio web también le permite subir una foto para ayudarnos a identificar el tipo de tubería.

La guía Proteja su grifo de la EPA contiene información sobre cómo hacer la foto correcta.

¡Gracias por ayudarnos a entregar agua potable segura!

Paso 3- ¡Confirmamos con usted!

Una vez que recibamos su información, nos comunicaremos con usted para confirmar el material de su línea de servicio y brindarle información sobre cómo reemplazarlo si es de plomo.

Recuerde, el plomo en el agua potable puede causar efectos graves en la salud, especialmente en bebés y niños menores de 7 años. No existe un nivel seguro de plomo.

