

## طريقة الاتصال المفضلة



## التواصل السريع



## نصائح لموفر الرعاية الصحية

- ◀ اجذب انتباه الشخص وتواصل معه بالعين
- ◀ كرر طلبك أو أعد صياغته أو اكتبه
- ◀ اسأل و / أو أشّر قبل لمس الشخص
- ◀ اسأل الشخص عن طريقة الاتصال المفضلة لديه
- ◀ قلل من عدد الأشخاص الذين يتفاعلون مع المريض
- ◀ اعلم أن وسائل المساعدة السمعية / غرسات قوقعة الأذن قد تحسن السمع، ولكن قد يستمر الشخص في الاستفادة من جهاز الاستماع المساعد وقد لا يفهم كل ما تقوله.

## معلومات للمصابين بالصمم وصعوبة في السمع - فيروس كورونا



Commonwealth of Massachusetts ◀

<https://mass.gov/covid19>

Executive Office of Health & Human Services ◀

<https://mass.gov/eohhs>

اتصل على الرقم 211

Massachusetts Commission for the Deaf and Hard of Hearing ◀

<https://mass.gov/mcdhh>

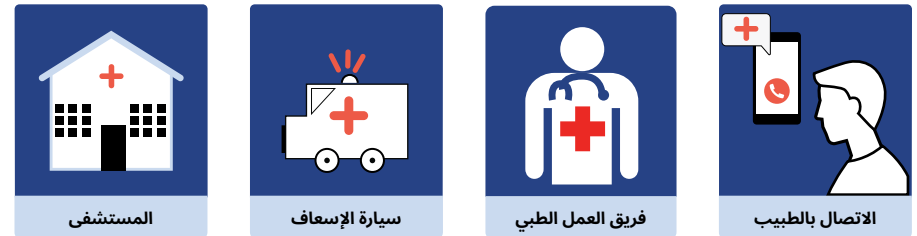
email: MCDsafety@mass.gov



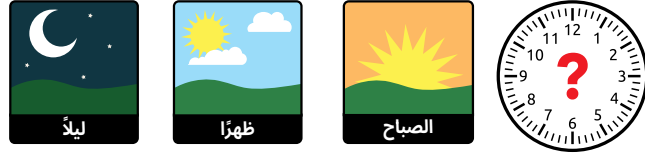
## منع الإصابة بالمرض



## احصل على المساعدة الطبية



## مذ متى وأنت تعاني من الأعراض؟

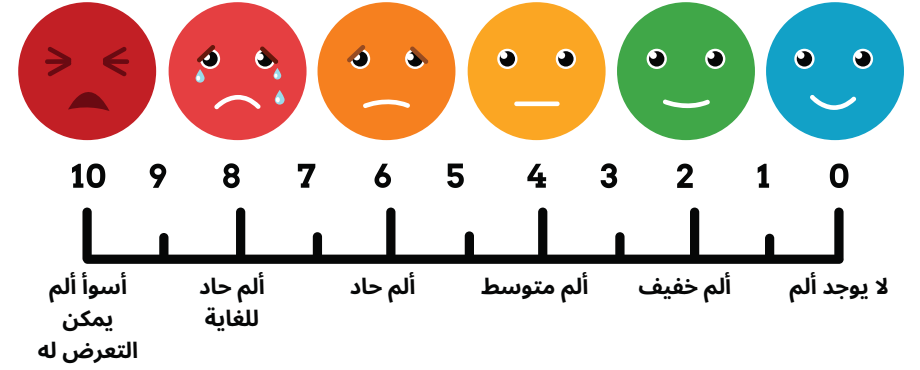


- ◀ الدقائق
- ◀ الساعات
- ◀ الأيام
- ◀ الأسابيع
- ◀ الأشهر
- ◀ الأعوام

## العلاج والرعاية



## كيف تشعر؟



## الموقف والتاريخ والأعراض

