

الفحص الذاتي المنزلي

كيفية استخدام فحص كوفيد-19 الذاتي من iHealth

1

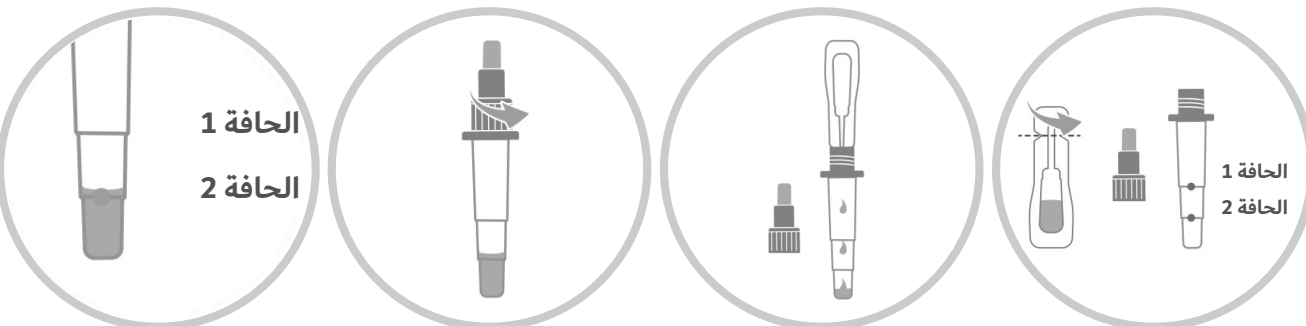
الخطوة 1: تحضير المواد

قد تكون لديك مجموعة الفحص 1 أو مجموعة الفحص 2 في العبوة. يرجى اتباع الخطوات المناسبة وفقاً للمجموعة التي تلقيتها.

ستجد ما يلي في مجموعة الفحص 1:



عندما تكون جاهزاً لمتابعة الفحص، افتح الكيس القصديري لبطاقة فحص كوفيد-19 يرجى الانتقال مباشرة إلى الخطوة 2 جمع العينة
ستجد ما يلي في مجموعة الفحص 2:



حدد مكان الحافتين على الأنبوب الفارغ، ثم اضغط على المحلول محكم الغلق لإدخاله في الأنبوب الفارغ

تأكد من أن مستوى السائل يعلو عن الحافة *2
عندما تكون جاهزاً لمتابعة الفحص، افتح الكيس القصديري لبطاقة فحص كوفيد-19 يرجى الانتقال مباشرة إلى الخطوة 2 جمع العينة

* إذا كان السائل يعلو عن الحافة 2، فإن هذا مقبول. ولكن، يرجى عدم متابعة هذا الفحص إذا كان مستوى السائل أسفل الحافة 2، حيث قد يؤدي ذلك إلى نتائج خاطئة أو غير صالحة.

2

الخطوة 2: جمع العينة

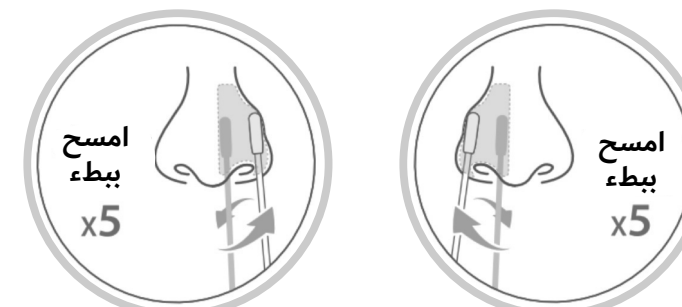


أخرج المسحة من عبوتها
لا تلمس طرف المسحة بأصابعك
احتفظ بعبوة المسحة لاستخدامها لاحقاً



أدخل طرف المسحة بالكامل برفق (عادةً من 1/2 إلى 3/4 بوصة) في فتحة الأنف مع الأطفال، فإن أبعد ما يمكنك إدخال المسحة في فتحة الأنف قد يكون أقل من 3/4 بوصة، وقد تحتاج إلى شخص آخر يمسك رأس الطفل أثناء المسح

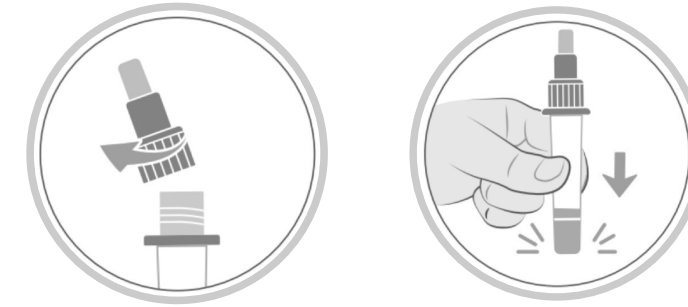
مرر المسحة داخل فتحة أنفك في شكل دائري 5 مرات على الأقل
كن قوياً وبطيئاً - خذ 15 ثانية على الأقل لجمع العينة وتأكد من جمع أي إفرازات من الأنف على المسحة باستخدام المسحة نفسها، كرر العملية مع فتحة الأنف الأخرى



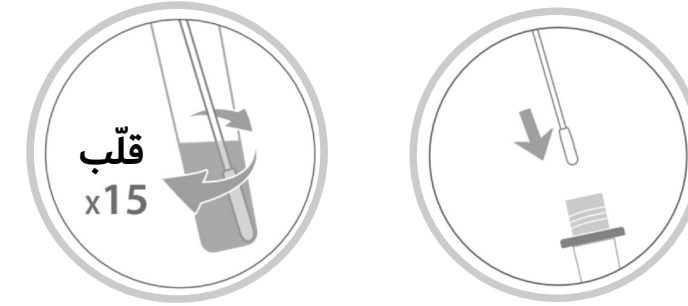
قد تحصل على نتيجة فحص غير صحيحة إذا لم تجمع عينة كافية باستخدام المسحة

3

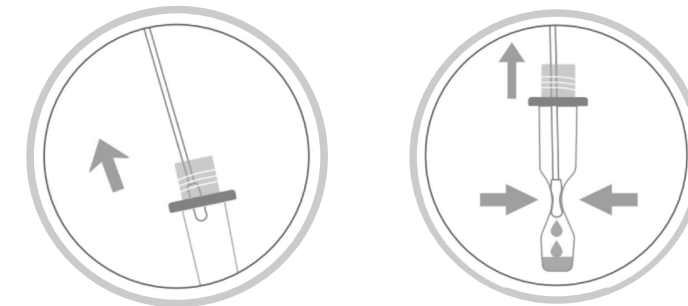
الخطوة 3: معالجة العينة



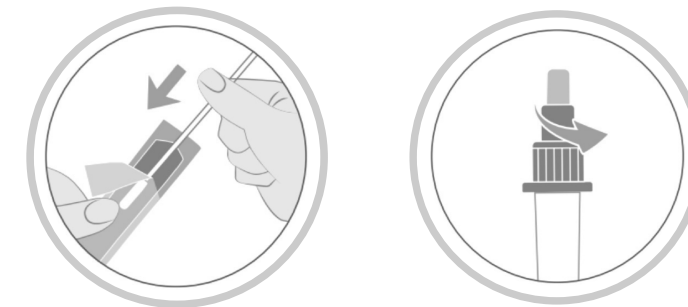
اضغط على الأنبوب عمودياً على طاولة وقم بلف الغطاء البرتقالي الكبير لفتحه



حرك رأس المسحة في قاع الأنبوب 15 مرة على الأقل



اضغط على جوانب الأنبوب للحصول على أكبر قدر ممكن من العينة من المسحة
قد لا يكون هناك عينة كافية من المواد لإجراء فحص بشكل صحيح إذا لم تضغط على المسحة

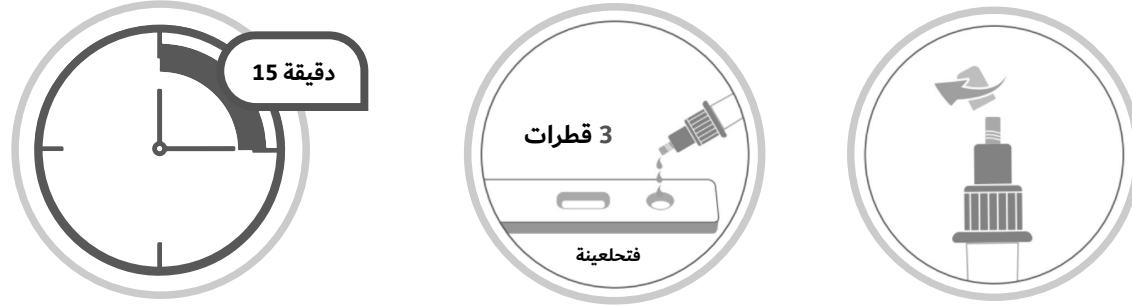


قم بإزالة المسحة وأغلق الغطاء البرتقالي الكبير للأنبوب عن طريق لفه

ضع المسحة مرة أخرى في العبوة للتخلص منها

4

الخطوة 4: إضافة العينة



عينتك الآن في الأنبوب

لفحص عينتك، افتح الغطاء الأبيض الصغير للأنبوب عن طريق لفه
أضف 3 قطرات من العينة إلى فتحة العينة ببطاقة فحص كوفيد-19

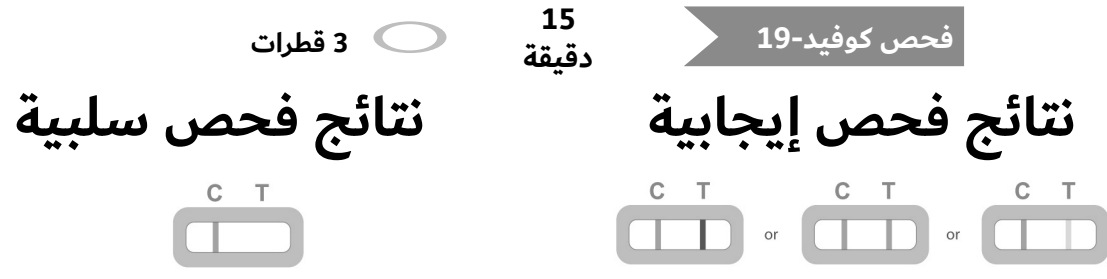
أغلق الغطاء الأبيض الصغير عن طريق لفه

انتظر 15 دقيقة حتى تكون نتائجك جاهزة

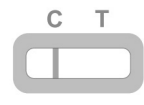
ابدأ المؤقت فوراً بعد إضافة العينة إلى الفتحة. ستكون النتيجة جاهزة خلال 15 دقيقة وستنتهي صلاحيتها بعد 30 دقيقة.

قد تحدث نتيجة سلبية أو إيجابية خاطئة إذا تمت قراءة نتيجة الفحص قبل 15 دقيقة أو بعد 30 دقيقة.

تفسير النتائج



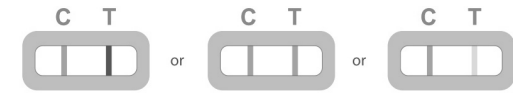
نتائج فحص سلبية



ستظهر النتيجة السلبية خط C فقط. تعني النتيجة السلبية أنه يُفترض أن الفرد لا يعاني من كوفيد-19.

النتيجة السلبية لا تستبعد كوفيد-19 تمامًا. إذا كانت لديك أعراض كوفيد-19، خاصة إذا كنت تعلم أنك خالطت شخصاً مصاباً بكوفيد-19، فقم بإجراء الفحص في موقع الفحص أو كرر الفحص بعد يوم إلى يومين واستشر مقدم الرعاية الصحية الخاص بك. تعرضك لخطر الإصابة بمرض خطير من كوفيد-19.

نتائج فحص إيجابية



لاحظ أن الخط T قد يكون باهتاً. يجب أن تُظهر النتيجة الإيجابية كلاً من خط C وخط T. تعني النتيجة الإيجابية أن الفرد مصاب بمرض كوفيد-19.

تفضل بزيارة mass.gov/COVIDselftest لمعرفة ما يجب القيام به. ينبغي عليك التواصل مع مقدم الرعاية الصحية الخاص بك بشأن نتيجتك الإيجابية، خاصة إذا كان لديك أي حالات صحية تعرضك لخطر الإصابة بمرض خطير من كوفيد-19.

النتيجة غير الصالحة: إذا لم يكن هناك خط، أو إذا كان هناك خط T فقط، فإن الفحص لا يعمل بشكل صحيح. سوف تحتاج إلى إعادة الفحص باستخدام مجموعة فحص جديدة. إذا كانت نتيجتك الجديدة غير صالحة أيضاً، فقم بإجراء الفحص في موقع الفحص أو اتصل بمقدم الرعاية الصحية الخاص بك.

التخلص من مجموعة الفحص: بعد اكتمال الفحص، التخلص من مكونات المجموعة في القمامة.



لمزيد من المعلومات، قم بزيارة mass.gov/COVID19selftest