

# 在家中自我测试

## 如何使用iHealth新冠病毒自我测试包

1

### 步骤1: 准备材料

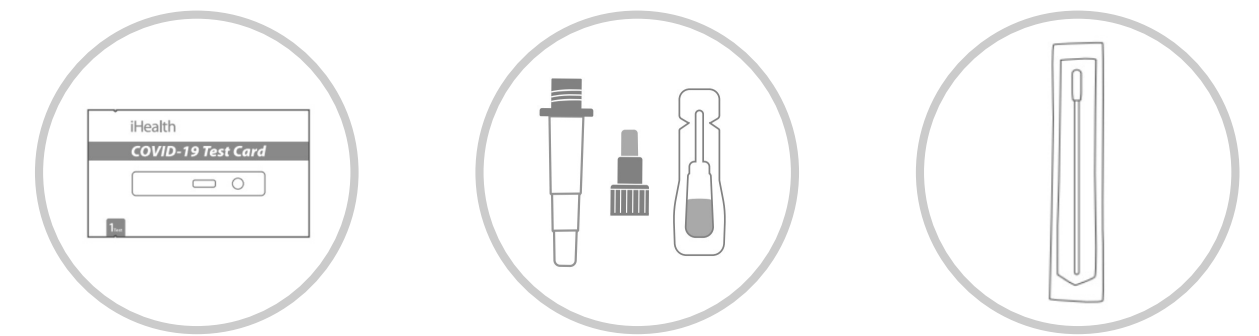
您的样本包中可能有第一套测试包或第二套测试包。请根据收到的具体测试包, 执行适当的步骤。

第一套测试包将包括:



当您准备好进行测试时, 打开新冠病毒测试卡箔袋  
请直接进入步骤2: 搜集样本

第二套测试包将包括:



找到空管子上的两个边缘, 然后将密封的液体挤入空管子内。

核实液体水平超过边缘2\*

当您准备好进行测试时, 打开新冠病毒测试卡箔袋  
请直接进入步骤2: 搜集样本

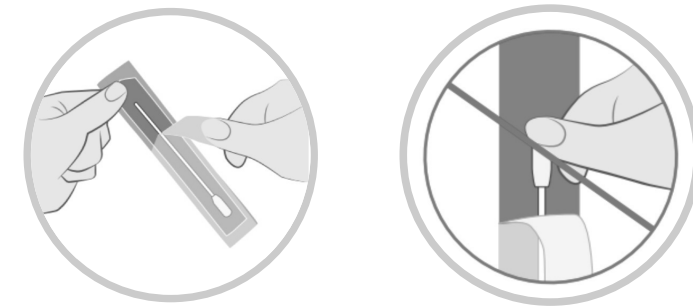
\* 如果液体超过边缘2, 则可接受。但是, 如果液体水平在边缘2下方, 请不要进行测试, 因为这样可能导致错误的或无效的结果。

如需了解更多详情, 请进入网站 [mass.gov/COVID19selftest](https://mass.gov/COVID19selftest)



2

### 步骤2: 搜集样本



从包装中取出拭子  
不要用手指触摸拭子的顶端  
保留拭子包装, 留作稍后使用



将拭子的整个顶端轻轻地插入(通常为 1/2 到 3/4 英寸)您的鼻孔内

如果是儿童, 拭子插入鼻孔的最深深度可能不到 3/4 英寸, 您可能需要在插入拭子时让另一个人按住儿童的头部

将拭子紧贴鼻腔内壁转动至少5次  
用力、缓慢地转圈 — 搜集样本至少需要15秒, 请务必在拭子上搜集鼻腔分泌物  
使用同一根拭子, 对另一个鼻腔重复上面的步骤



如果您没有用拭子搜集足够的样本, 您可能会获得不正确的测试结果

3

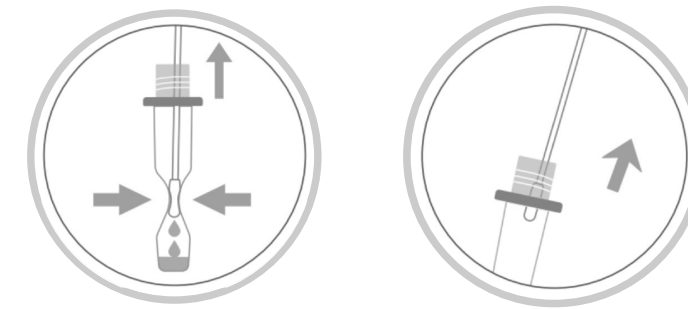
### 步骤3: 处理样本



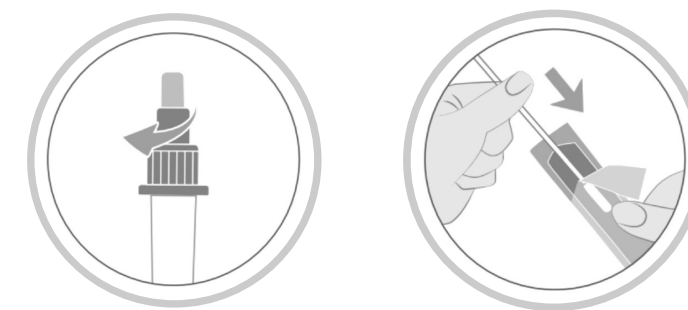
在桌子上垂直轻击管子, 然后拧开橙色大盖子



将拭子顶端在管子底部至少搅动15次



挤压管子侧面, 将尽量多的样本从拭子上挤出来  
如果您不挤压拭子, 可能没有足够的样本材料进行适当的测试



取出拭子, 将橙色大盖子盖回到管子上

将拭子放回到包装内, 准备丢弃

4

### 步骤4: 添加样本



您的样本现在在管子内  
如需测试您的样本, 旋转并拧开管子的小白盖子  
将3滴样本滴到新冠病毒测试卡的样本端  
重新拧上小白盖子  
等候15分钟, 将会显示测试结果

将样本添加到样本端后, 立即设置定时器。结果会在15分钟内出来, 并会在30分钟后失效。  
如果在15分钟前或30分钟后读取测试结果, 可能会获得假阴性或假阳性结果。

### 解释结果

新冠病毒测试 15分钟 3滴

#### 阳性结果



请注意, T线条可能不清晰。

阳性结果必须同时显示C线条和T线条。  
阳性结果表示该个人新冠病毒阳性。

请进入网站 [mass.gov/COVIDselftest](https://mass.gov/COVIDselftest), 了解应该采取的措施。请向您的医疗保健提供者了解有关阳性结果的信息, 尤其是您是否患有任何使您因感染新冠病毒具有风险的严重疾病。

#### 阴性结果



阴性结果仅会显示C线条。阴性结果表示该个人被视为新冠病毒阴性。

阴性结果不能完全排除感染新冠病毒的可能性。如果您有新冠病毒症状, 尤其是如果您知道您曾经接触过已感染新冠病毒的人, 请在检测站接受测试, 或者在1-2天后重复接受测试, 并向您的医疗保健提供者咨询。

无效结果: 如果没有线条或者只有一根T线条, 测试没有正确地进行。您需要用新的测试包重新测试。如果您的新结果仍然无效, 请在检测站接受测试, 或者与您的医疗保健提供者联系。

丢弃测试材料: 测试完成后, 将测试材料丢入垃圾桶内。