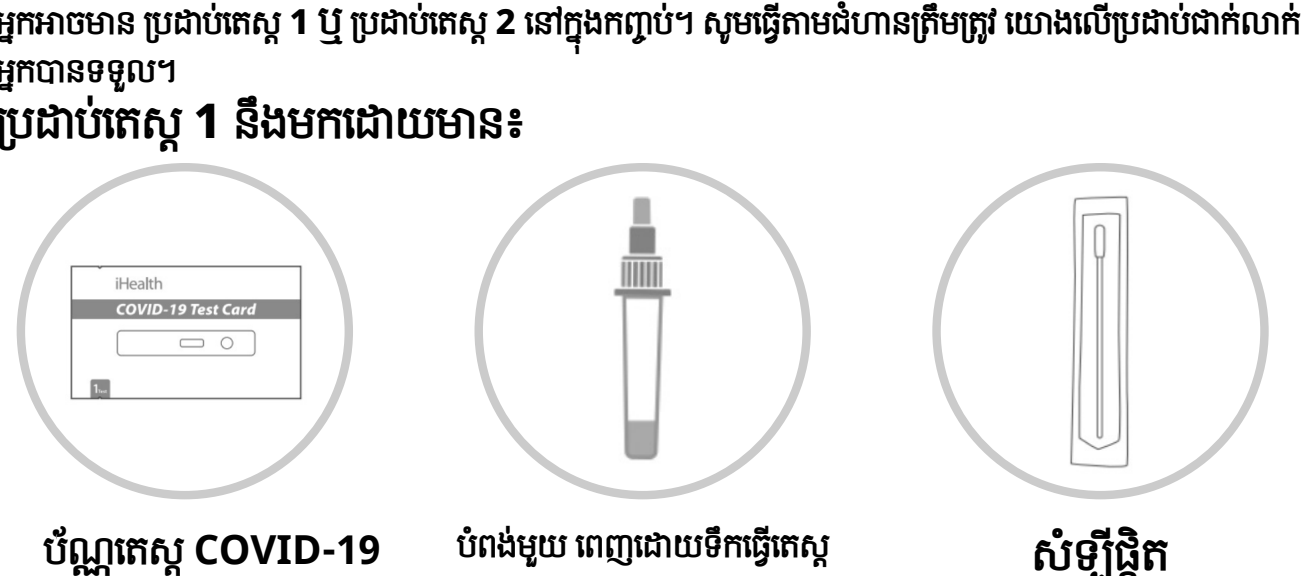


ធ្វើតេស្តខ្លួនឯង នៅផ្ទះ

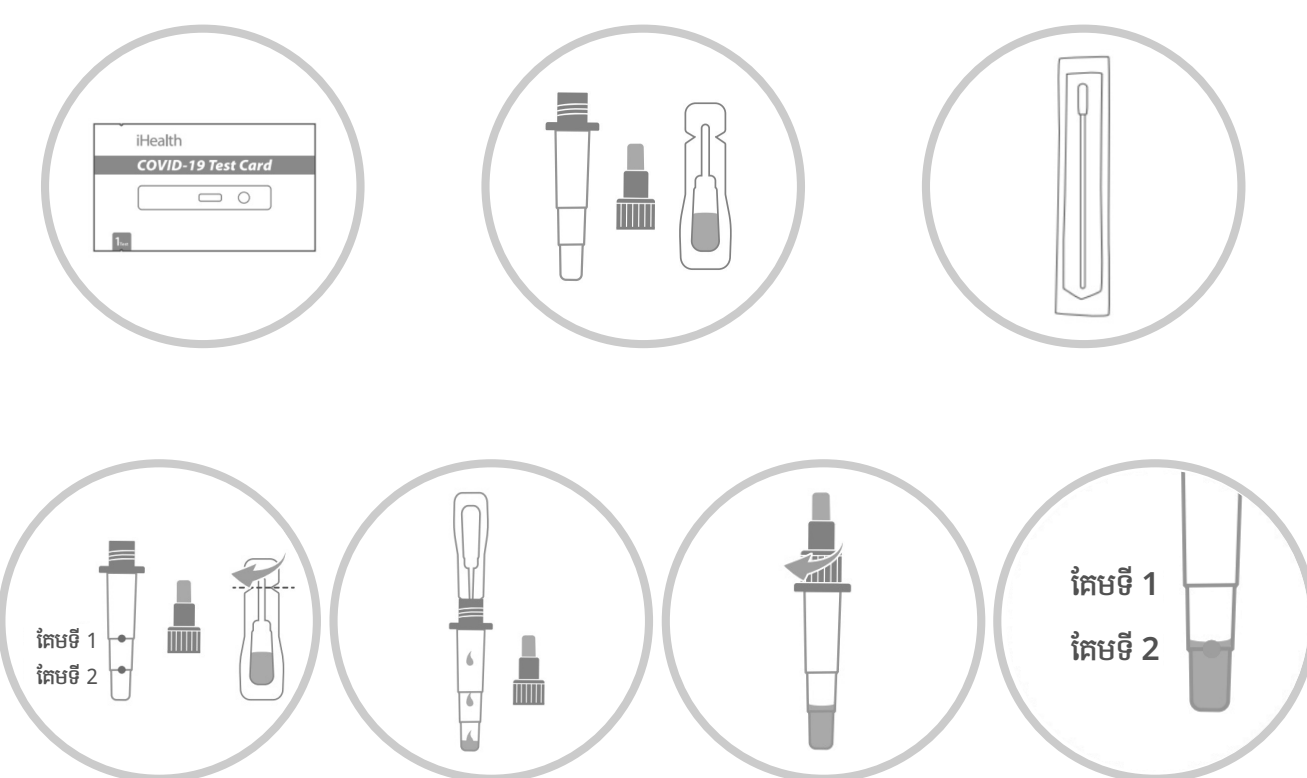
របៀបប្រើ iHealth COVID-19 ធ្វើតេស្តខ្លួនឯង

1 ជំហានទី 1: ត្រៀមសំភារៈរបស់អ្នក

អ្នកអាចមាន ប្រដាប់តេស្ត 1 ឬ ប្រដាប់តេស្ត 2 នៅក្នុងកញ្ចប់។ សូមធ្វើតាមជំហានត្រឹមត្រូវ យោងលើប្រដាប់ជាក់លាក់ អ្នកបានទទួល។



នៅពេលអ្នកចាប់ផ្តើម ដើម្បីធ្វើតេស្ត បើកកញ្ចប់ក្រដាសក្លឹះ នៃប័ណ្ណតេស្ត COVID-19 សូមទៅធ្វើនៅក្នុង ជំហានទី 2 យកសំណាករបស់អ្នក ប្រដាប់តេស្ត 2 នឹងមកដោយមាន៖



រកតែមួយ នៅលើបំពង់ទទេ បន្ទាប់មកច្របាច់ល្បាយរាវដែលបានបិទជិត ចូលទៅក្នុងបំពង់ទទេ ធ្វើឲ្យប្រាកដ ថាកម្រិតទឹក គឺនៅលើតែមួយ 2* នៅពេលអ្នកចាប់ផ្តើម ដើម្បីធ្វើតេស្ត បើកកញ្ចប់ក្រដាសក្លឹះ នៃប័ណ្ណតេស្ត COVID-19 សូមទៅធ្វើនៅក្នុង ជំហានទី 2 យកសំណាករបស់អ្នក

*អាចទទួលយកបាន បើទឹកនៅលើតែមួយ 2 តែយ៉ាងណាមិញ សូមកុំបន្តធ្វើតេស្តនេះ បើសិនកម្រិតទឹក គឺក្រោមតែមួយ 2 ព្យាបាលនេះ អាចនឹងបណ្តាលឲ្យមានលទ្ធផលខុស ឬប្រើការមិនបាន។

2 ជំហានទី 2: យកសំណាករបស់អ្នក

យកសំឡីផ្តិត ចេញពីកញ្ចប់របស់វា ច្រកុំប៉ះចុងសំឡីផ្តិត ជាមួយម្រាមដៃរបស់អ្នក ទុកកញ្ចប់សំឡីផ្តិត សំរាប់ប្រើនៅពេលក្រោយទៀត



សឹកចុងសំឡីផ្តិតទាំងអស់ ដោយថ្មមៗ (តាមធម្មតា 1/2 ទៅ 3/4 អ៊ីញ) ចូលក្នុងរន្ធច្រមុះរបស់អ្នក ជាមួយនឹងក្មេងៗ អ្នកអាចសឹកសំឡីផ្តិត ឲ្យបានឆ្ងាយបំផុត ចូលក្នុងរន្ធច្រមុះ អាចនឹងតិចជាង 3/4 អ៊ីញ ហើយអ្នកអាចនឹងត្រូវឲ្យមានមនុស្សម្នាក់ទៀត ដើម្បីទប់ក្បាលរបស់អ្នក ក្នុងខណៈកំពុងផ្តិត

ដុសសំឡីផ្តិត ផ្តួចខាងក្នុងរន្ធច្រមុះរបស់អ្នក ជារង្វង់មូល យ៉ាងហោច 5 ដង ត្រូវឲ្យរឹងមាំ និងយឺតៗ - ចំណាយពេលយ៉ាងហោច 15 វិនាទី ដើម្បីយកសំណាក និងត្រូវឲ្យប្រាកដ ដើម្បីយកអ្វីៗដែលហូរ ក្នុងរន្ធច្រមុះ ដាក់លើសំឡីផ្តិត ការប្រើ សំឡីផ្តិតដដែល ដោយធ្វើតាមរបៀបច្របាច់សំរាប់រន្ធច្រមុះម្ខាងទៀត



អ្នកអាចនឹងបានលទ្ធផលមិនត្រឹមត្រូវឡើយ បើសិនអ្នកមិនយកសំណាក ឲ្យបានគ្រប់គ្រាន់ ជាមួយនឹងសំឡីផ្តិតរបស់អ្នក

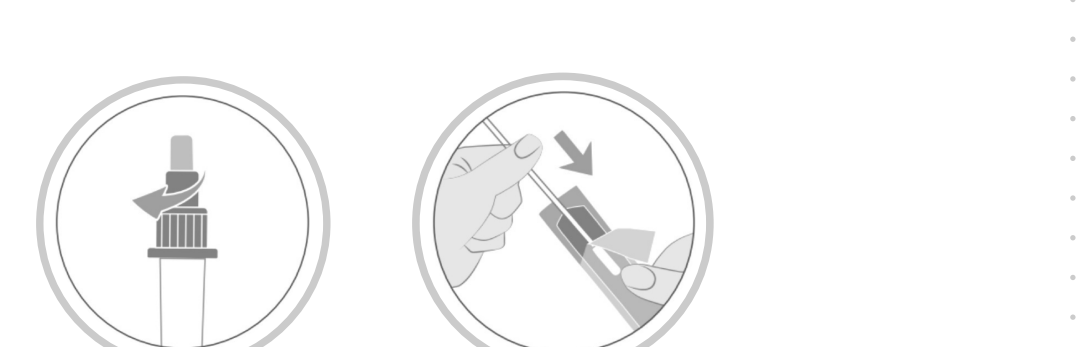
3 ជំហានទី 3: ពិនិត្យសំណាករបស់អ្នក

គោះបំពង់ ដោយបញ្ឈូននៅលើតុ និងមូលគំរប់ដំណាំក្រូច ដើម្បីបើក



ច្របាច់ចំហៀងនៃបំពង់ ដើម្បីយកសំណាកឲ្យបានច្រើនបំផុត ចេញពីសំឡីផ្តិត វាអាចនឹងមិនមានសំភារៈសំណាកគ្រប់គ្រាន់ ដើម្បីធ្វើតេស្តបានត្រឹមត្រូវទេ បើសិនអ្នកមិនច្របាច់សំឡីផ្តិត

យកសំឡីផ្តិតចេញ និងមូលភ្លឹក គំរប់ដំណាំក្រូចវិញ នៅលើបំពង់ ដាក់សំឡីផ្តិត ចូលក្នុងកញ្ចប់វិញ ដើម្បីបោះចោល



យកសំឡីផ្តិតចេញ និងមូលភ្លឹក គំរប់ដំណាំក្រូចវិញ នៅលើបំពង់ ដាក់សំឡីផ្តិត ចូលក្នុងកញ្ចប់វិញ ដើម្បីបោះចោល

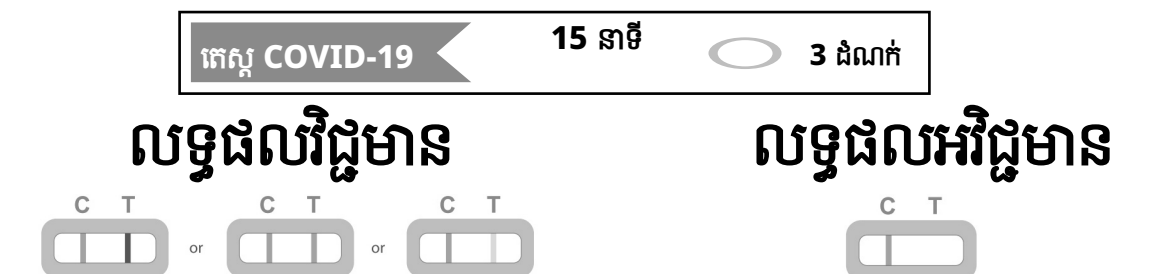
4 ជំហានទី 4: ថែមសំណាក

សំណាករបស់អ្នក ឥឡូវនេះនៅក្នុងបំពង់ហើយ បើកគំរប់ដំណាំសត្វចំបង់ ដោយមូលវា ដើម្បីធ្វើតេស្តសំណាករបស់អ្នក ថែមសំណាក 3 ដំណាក់ ទៅក្នុងរន្ធបំពង់សំណាក នៃប័ណ្ណតេស្ត COVID-19 មូលភ្លឹក គំរប់ដំណាំសត្វចំបង់ រង់ចាំ 15 នាទី សំរាប់លទ្ធផល របស់អ្នកបានស្រួលចាប់ ចាប់ផ្តើមរង់ចាំនាទីភ្លាមៗ បន្ទាប់ពីថែមសំណាករបស់អ្នក ទៅក្នុងរន្ធបំពង់សំណាក។ លទ្ធផល នឹងស្រួលចាប់ ក្នុងពេល 15 នាទី ហើយនឹងផុតកំណត់ បន្ទាប់ពី 30 នាទី។ លទ្ធផលអវិជ្ជមានមិនពិត ឬលទ្ធផលវិជ្ជមានមិនពិត អាចនឹងកើតឡើង បើសិនលទ្ធផលតេស្ត ត្រូវបានអានមុន 15 នាទី ឬបន្ទាប់ពី 30 នាទី។



សំណាករបស់អ្នក ឥឡូវនេះនៅក្នុងបំពង់ហើយ បើកគំរប់ដំណាំសត្វចំបង់ ដោយមូលវា ដើម្បីធ្វើតេស្តសំណាករបស់អ្នក ថែមសំណាក 3 ដំណាក់ ទៅក្នុងរន្ធបំពង់សំណាក នៃប័ណ្ណតេស្ត COVID-19 មូលភ្លឹក គំរប់ដំណាំសត្វចំបង់ រង់ចាំ 15 នាទី សំរាប់លទ្ធផល របស់អ្នកបានស្រួលចាប់ ចាប់ផ្តើមរង់ចាំនាទីភ្លាមៗ បន្ទាប់ពីថែមសំណាករបស់អ្នក ទៅក្នុងរន្ធបំពង់សំណាក។ លទ្ធផល នឹងស្រួលចាប់ ក្នុងពេល 15 នាទី ហើយនឹងផុតកំណត់ បន្ទាប់ពី 30 នាទី។ លទ្ធផលអវិជ្ជមានមិនពិត ឬលទ្ធផលវិជ្ជមានមិនពិត អាចនឹងកើតឡើង បើសិនលទ្ធផលតេស្ត ត្រូវបានអានមុន 15 នាទី ឬបន្ទាប់ពី 30 នាទី។

ការបកប្រែលទ្ធផល



កត់សំគាល់ថា បន្ទាត់អក្សរ T អាចនឹងភ្លឺព្រាងៗ។ លទ្ធផលវិជ្ជមាន ត្រូវតែបង្ហាញនៅលើបន្ទាត់ C និងបន្ទាត់ T ទាំងពីរ។ លទ្ធផលវិជ្ជមាន មានន័យថា បុគ្គលម្នាក់គឺ មានជំងឺ COVID-19។ លទ្ធផលអវិជ្ជមាន មិនសំរេចថាគ្មានជំងឺ COVID-19 ទាំងស្រុងទេ។ បើសិនអ្នកមានធាតុសញ្ញានៃ COVID-19 ជាពិសេស បើសិនអ្នកដឹងថាអ្នក បាននៅក្បែរអ្នកណាម្នាក់ ដែលមាន COVID-19 ត្រូវធ្វើតេស្ត នៅដកន្លែងធ្វើ តេស្ត ឬធ្វើតេស្តម្តងទៀត បន្ទាប់ពី 1-2 ថ្ងៃ និងប្រើក្បា ជាមួយអ្នកផ្តល់ការថែទាំសុខភាព របស់អ្នក។

ទៅមើល mass.gov/COVIDselftest ដើម្បីឲ្យដឹង ត្រូវធ្វើខ្លះៗ អ្នកគួរតែទាក់ទង អ្នកផ្តល់ការថែទាំសុខភាព របស់អ្នក អំពីលទ្ធផលវិជ្ជមានរបស់អ្នក ជាពិសេស បើសិន អ្នកមានលក្ខណៈសុខភាពអ្វីមួយ ដែលធ្វើឲ្យអ្នកបិតក្នុង ហានិភ័យ សំរាប់ជំងឺធ្ងន់ធ្ងរក្នុង COVID-19។

លទ្ធផលមិនបានការ៖ បើសិនពិតមានបន្ទាត់ ឬបើសិនមានតែបន្ទាត់ T នោះការធ្វើតេស្ត គឺធ្វើមិនបានត្រឹមត្រូវទេ។ អ្នកនឹង ត្រូវធ្វើតេស្តម្តងទៀត ជាមួយប្រដាប់ធ្វើតេស្តថ្មី។ បើសិនលទ្ធផលថ្មីរបស់អ្នក ក៏មិនបានការដែរ ត្រូវធ្វើតេស្តនៅកន្លែងធ្វើតេស្ត ឬ ទាក់ទងអ្នកផ្តល់ការថែទាំសុខភាព របស់អ្នក។

ចោលប្រដាប់ធ្វើតេស្ត បន្ទាប់ពីបានធ្វើតេស្តចប់ ចោលប្រដាប់អ្វីៗ ក្នុងផ្ទះសំរាប់អ្នក។

សំរាប់ព័ត៌មានថែមទៀត ទៅមើល mass.gov/COVID19selftest

