

Test do samodzielnego wykonania w domu

Jak samodzielnie wykonać test iHealth na COVID-19

1

Krok 1: Przygotowanie materiałów

W opakowaniu może znajdować się Zestaw do samodzielnego wykonania testu 1 LUB Zestaw do samodzielnego wykonania testu 2. Postępuj zgodnie z odpowiednimi krokami w oparciu o konkretny zestaw, który został dostarczony.

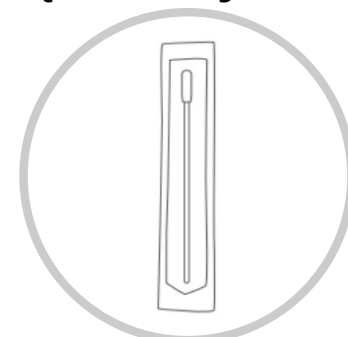
Zestaw do samodzielnego wykonania testu 1 będzie obejmował:



Kasetka testowa na COVID-19



Probówka z płynem testowym



Wymazówka

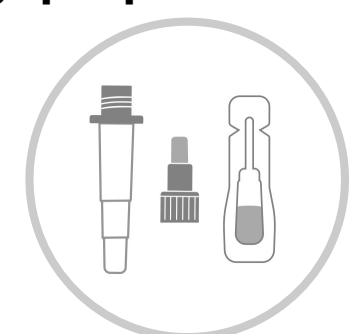
Po przygotowaniu się do wykonania testu otwórz torebkę foliową z kasetką testu na COVID-19

Przejdź bezpośrednio do kroku 2 Pobieranie próbki

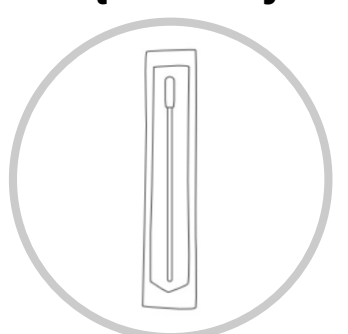
Zestaw do samodzielnego przeprowadzenia testu 2 będzie obejmował:



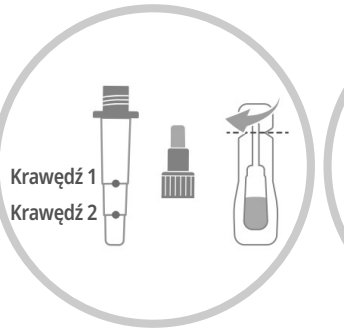
Kasetka testowa na COVID-19



Pusta probówka i szczelnie zamknięty roztwór



Wymazówka



Zlokalizuj dwie krawędzie na pustej probówce, a następnie wyciśnij roztwór z uszczelnionego opakowania do pustej probówki.

Upewnij się, że poziom cieczy jest POWYŻEJ krawędzi 2*.

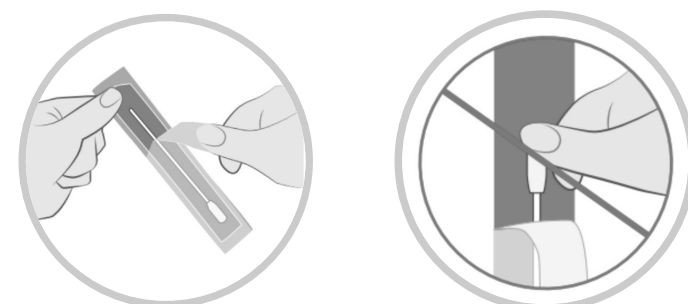
Po przygotowaniu się do wykonania testu otwórz torebkę foliową z kasetką testu na COVID-19

Przejdź bezpośrednio do kroku 2 Pobieranie próbki

*Dopuszczalne jest, gdy ciecz znajduje się POWYŻEJ krawędzi 2. Nie należy jednak przeprowadzać tego testu, jeżeli poziom cieczy znajduje się poniżej krawędzi 2, ponieważ może to spowodować uzyskanie fałszywych lub nieprawidłowych wyników.

2

Krok 2: Pobranie próbki



Wymij wymazówkę z opakowania.
NIE DOTYKAJ KOŃCÓWKI WYMAZÓWKI PALCAMI.

Zachowaj opakowanie wymazówki do późniejszego wykorzystania.



Delikatnie włóż całą końcówkę wymazówki (zwykle 1/2 do 3/4 cala) do nozdrza.

W przypadku dzieci wymazówkę można włożyć do nozdrza tylko na mniej niż 3/4 cala i konieczna może być pomoc drugiej osoby, która przytrzyma głowę dziecka podczas pobierania wymazu.

Potrzyj wymazówką o ścianki nozdrza co najmniej 5 razy.

Należy robić to zdecydowanie i powoli – pobranie próbki powinno zająć co najmniej 15 sekund, na wymazówce powinna znaleźć się wydzielina z nosa.

Używając TEJ SAMEJ WYMAZÓWKI, wykonaj tę samą procedurę w drugim nozdrzu.



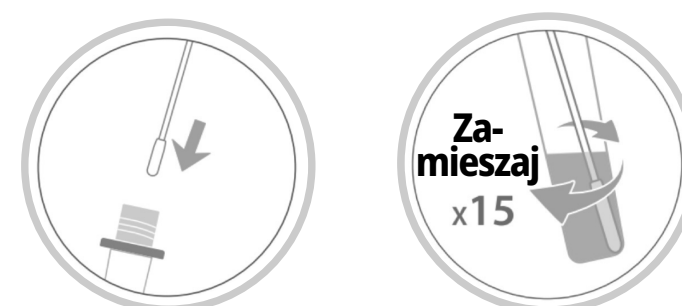
Pobranie niewystarczającej próbki za pomocą wymazówki może spowodować nieprawidłowy wynik testu.

3

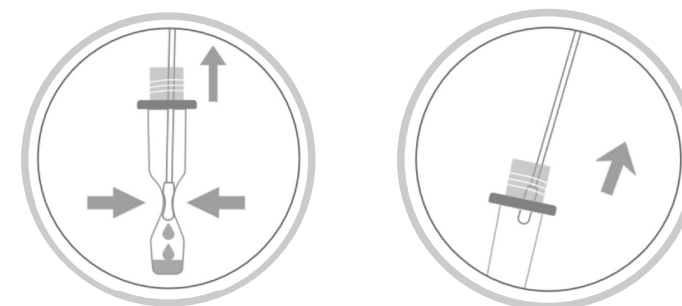
Krok 3: Przetwarzanie próbki



Postukaj probówką o stół trzymając ją pionowo i przekręć dużą pomarańczową nakrętkę, aby otworzyć probówkę.

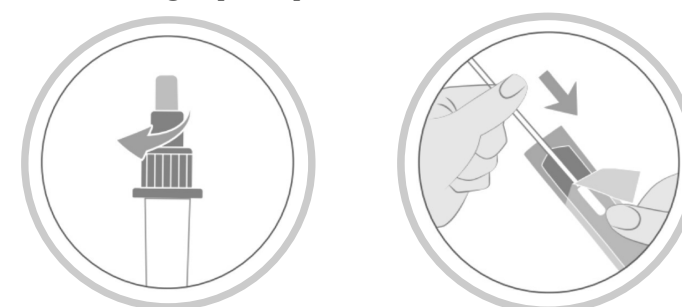


Obróć wymazówką co najmniej 15 razy, dotykając do dna probówki.



Ściśnij probówkę z zewnątrz, aby odcisnąć jak najwięcej próbki z wymazówki.

Nieodpowiednie odcisnięcie wymazówki może spowodować, że ilość materiału próbki będzie niewystarczająca do prawidłowego przeprowadzenia testu.



Wymij wymazówkę i zakręć z powrotem probówkę dużą pomarańczową nakrętką.

Włóż wymazówkę z powrotem do opakowania, aby ją wyrzucić.

4

Krok 4: Dodanie próbki



Próbka jest teraz w probówce.

Aby wykonać test próbki, otwórz małą białą nakrętkę probówki, przekręcając ją.

Dodaj 3 krople próbki do dołka na próbkę w kasetce testu na COVID-19.

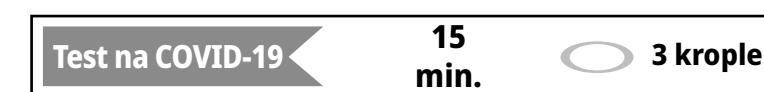
Założ z powrotem małą białą nakrętkę.

Odczekaj 15 minut i odczytaj wynik.

Uruchom stoper natychmiast po dodaniu próbki do otworu do próbkowania. Wynik będzie gotowy za 15 minut, a jego ważność wygaśnie po 30 minutach.

Wynik fałszywie ujemny lub fałszywie dodatni może wystąpić, jeśli wynik testu zostanie odczytany przed upływem 15 minut lub po upływie 30 minut.

Interpretacja wyników



Wynik dodatni



Należy pamiętać, że linia T może być niewyraźna. Wynik DODATNI musi wykazywać zarówno linię C, jak i linię T. Wynik dodatni oznacza, że osoba jest nosicielem COVID-19.

Aby dowiedzieć się, co robić, odwiedź stronę mass.gov/COVIDselftest. Skontaktuj się z pracownikiem służby zdrowia w sprawie pozytywnego wyniku, zwłaszcza jeśli masz jakiegokolwiek warunki zdrowotne, które narażają Cię na ryzyko poważnej choroby wywołanej przez COVID-19.

Wynik UJEMNY pokaże TYLKO linię C. Wynik ujemny oznacza, że dana osoba nie jest uważana za nosiciela COVID-19. Ujemny wynik nie wyklucza całkowicie COVID-19. Jeśli masz objawy COVID-19, zwłaszcza jeśli wiesz, że byłeś narażony(-a) na kontakt z osobą chorą na COVID-19, poddaj się testowi w punkcie badań lub powtórz test po 1-2 dniach i skonsultuj się z lekarzem. Nieprawidłowy wynik: Jeśli nie ma ŻADNEJ LINII lub jest TYLKO LINIA T, test nie został przeprowadzony prawidłowo. Konieczne będzie ponowne wykonanie testu przy użyciu nowego zestawu testowego. Jeśli nowy wynik jest również nieprawidłowy, należy poddać się badaniu w punkcie badawczym lub skontaktować się z lekarzem. Zestaw testowy należy wyrzucić: Po zakończeniu testu wyrzuć elementy zestawu do kosza na śmieci.

Wynik dodatni



Wynik UJEMNY pokaże TYLKO linię C. Wynik ujemny oznacza, że dana osoba nie jest uważana za nosiciela COVID-19.

Ujemny wynik nie wyklucza całkowicie COVID-19. Jeśli masz objawy COVID-19, zwłaszcza jeśli wiesz, że byłeś narażony(-a) na kontakt z osobą chorą na COVID-19, poddaj się testowi w punkcie badań lub powtórz test po 1-2 dniach i skonsultuj się z lekarzem.

Więcej informacji można znaleźć na stronie mass.gov/COVID19selftest

