

Autoteste caseiro

Como usar o autoteste de COVID-19 da iHealth

1

Passo 1: Prepare os materiais

O kit de teste 1 OU o kit de teste 2 pode ser fornecido na embalagem. Siga os passos condizentes com o kit específico que você recebeu.

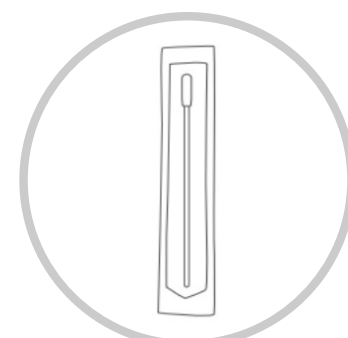
O kit de teste 1 acompanha:



Cartão de teste de COVID-19



Tubo contendo o líquido de teste

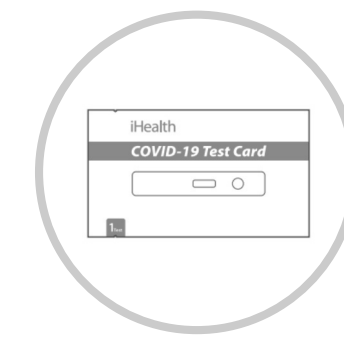


Swab (cotonete estéril)

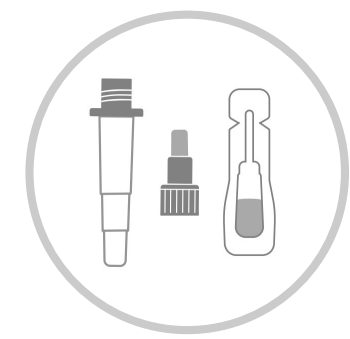
Quando estiver pronto para iniciar o teste, abra a embalagem metálica contendo o cartão de teste de COVID-19

Prossiga diretamente para o Passo 2 Colete a amostra

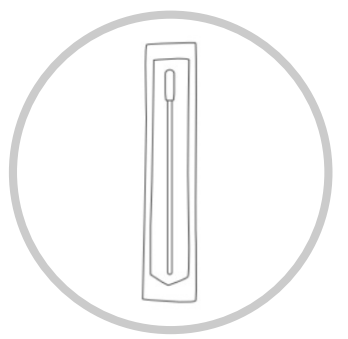
O kit de teste 2 acompanha:



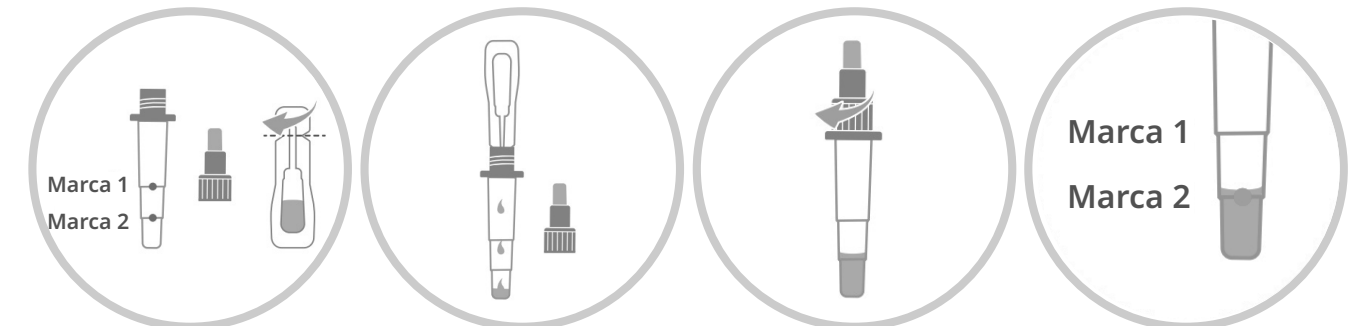
Cartão de teste de COVID-19



Tubo vazio e solução lacrada



Swab (cotonete estéril)



Identifique as duas marcações no tubo vazio e, em seguida, despeje a solução lacrada no tubo vazio

Certifique-se de que o nível do líquido esteja ACIMA da Marcação 2*

Quando estiver pronto para iniciar o teste, abra a embalagem metálica contendo o cartão de teste de COVID-19

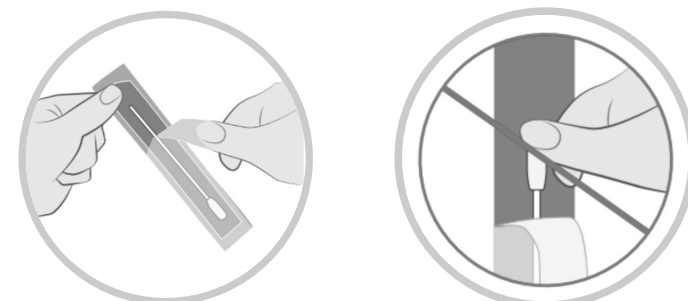
Prossiga diretamente para o Passo 2 Colete a amostra

*O líquido pode ULTRAPASSAR a marcação 2. No entanto, não prossiga com o teste se o nível do líquido estiver abaixo da marcação 2, pois isso pode resultar em resultado falso ou inválido.

Para obter mais informações, acesse mass.gov/COVID19selftest

2

Passo 2: Colete a amostra



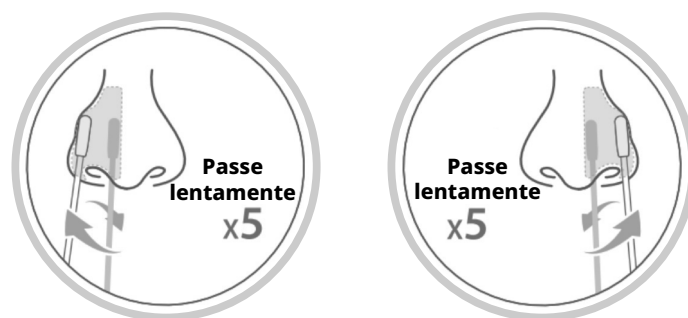
Remova o swab da embalagem
NÃO ENCOSTE NA PONTA DO SWAB
Reserve a embalagem do swab para usar mais tarde



Insira delicadamente toda a ponta do swab (geralmente $\frac{1}{2}$ a $\frac{3}{4}$ de polegada) em sua narina

Em crianças, você possivelmente poderá inserir menos de $\frac{3}{4}$ de polegada do swab na narina. Além disso, pode ser necessária a presença de uma outra pessoa para segurar a criança durante a coleta da amostra

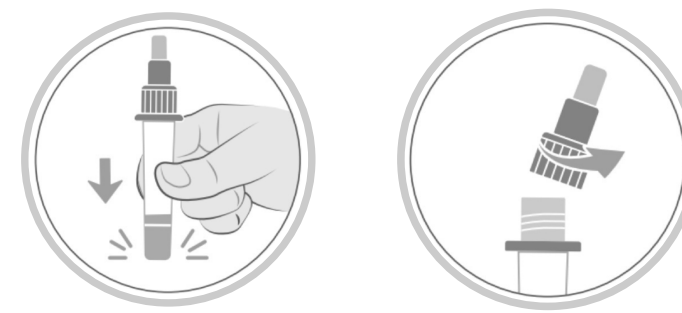
Passo o swab na parte interna da narina fazendo um movimento circular pelo menos 5 vezes
Realize o processo de forma lenta e decisiva - colete a amostra por pelo menos 15 segundos e certifique-se de coletar toda possível drenagem nasal com o swab
Utilizando o MESMO SWAB, repita o processo na outra narina



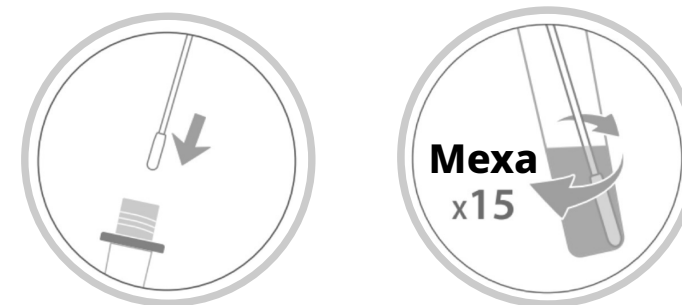
Você pode obter um resultado de teste incorreto se não coletar amostra suficiente com o swab

3

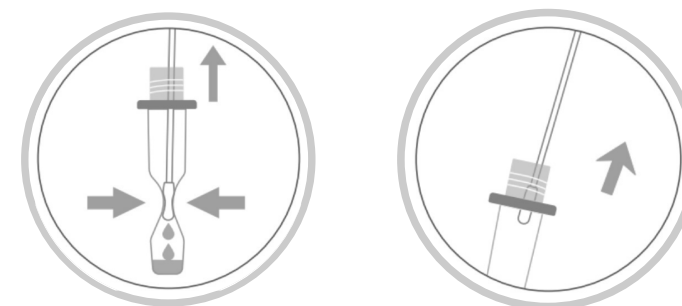
Passo 3: Processe a amostra



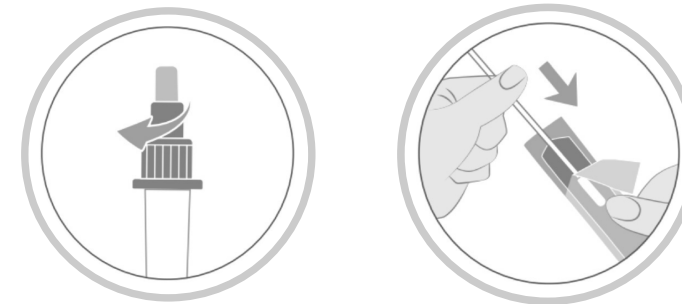
Bata o tubo verticalmente em uma mesa e gire a tampa laranja grande para abrir



Fazendo movimentos circulares, passe a ponta do swab na parte inferior do tubo pelo menos 15 vezes



Aperte as laterais do tubo para obter o máximo de amostra possível do swab
Se você não apertar o swab, pode não haver material de amostra suficiente para realizar o teste corretamente



Remova o swab e feche o tubo usando a tampa laranja grande

Antes de descartar, coloque o swab de volta na embalagem

4

Passo 4: Teste a amostra



Sua amostra agora está no tubo

Para testar sua amostra, gire a tampa branca pequena do tubo para abrir

Coloque três gotas de amostra na porta de amostra do cartão de teste de COVID-19

Volte a apertar a tampa branca pequena

Aguarde 15 minutos para obter seus resultados

Inicie o cronômetro imediatamente após adicionar sua amostra à porta de amostra. O resultado ficará pronto em 15 minutos e expira em 30 minutos.

Um resultado falso negativo ou falso positivo pode ocorrer se o resultado do teste for lido antes de 15 minutos ou após 30 minutos.

Interpretação do resultado



Resultado positivo



A linha T pode ficar um pouco apagada
Um resultado POSITIVO deve mostrar AMBAS as linhas C e T Um resultado positivo significa que o indivíduo está infectado pela COVID-19.

Acesse mass.gov/COVIDselftest para saber o que fazer. Você deve informar o resultado positivo ao seu médico, especialmente se for portador de alguma condição de saúde que o coloque em risco de desenvolver uma complicação grave devido à COVID-19.

Resultado negativo



Um resultado NEGATIVO mostrará APENAS a linha C. Um resultado negativo significa que, presumidamente, o indivíduo não está infectado pela COVID-19.

Um resultado negativo não exclui completamente a chance de COVID-19. Se você apresentar sintomas de COVID-19, especialmente se souber que foi exposto a alguém com a doença, faça o teste em um local de teste ou repita o teste após 1-2 dias e consulte seu médico.

Resultado inválido: Se NÃO houver NENHUMA LINHA, ou se houver APENAS uma linha T, o teste não funcionou corretamente. Você precisará refazer o teste usando um novo kit. Se o seu novo resultado também for inválido, faça o teste em um local de teste ou entre em contato com seu médico.

Como descartar o kit de teste: Após a conclusão do teste, descarte os componentes do kit no lixo.

