

# Анализ в домашних условиях

Как сделать самодиагностику с iHealth COVID-19

1

## Шаг 1: Подготовьте материалы

У вас в упаковке может быть Набор для анализа №1 ИЛИ Набор для анализа №2. Следуйте инструкциям в соответствии с конкретным набором, который вы получили.

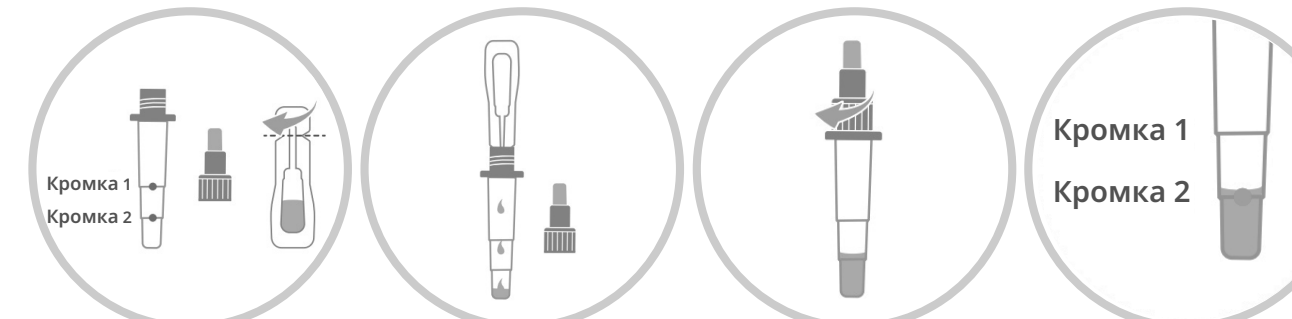
В комплект Набора для анализа №1 входят:



Когда вы готовы приступить к анализу, откройте пакетик из фольги с тестовой картой COVID-19.

Перейдите непосредственно к Шагу 2 Заберите пробу.

В комплект Набора для анализа №2 входят:



Найдите два ребра на пустой пробирке, затем выдавите запечатанный раствор в пустую пробирку.

Убедитесь, что уровень жидкости находится НАД кромкой 2.\*

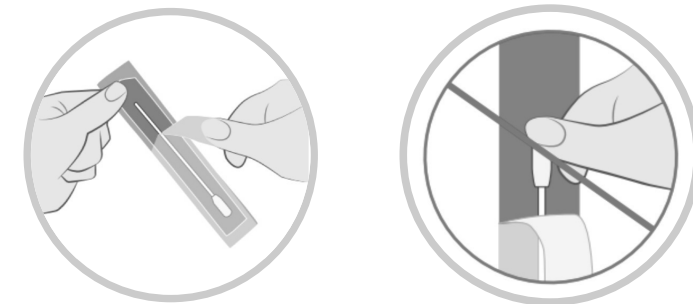
Когда вы готовы приступить к анализу, откройте пакетик из фольги с тестовой картой COVID-19.

Перейдите непосредственно к Шагу 2 Заберите пробу.

\*Допустимо, чтобы жидкость находилась НАД кромкой 2. Но не пытайтесь сделать тест, если уровень жидкости ниже кромки 2, так как это может привести к ложным или недействительным результатам.

2

## Шаг 2: Заберите пробу



Извлеките палочку для мазка из упаковки. НЕ ПРИКАСАЙТЕСЬ К КОНЧИКУ ПАЛОЧКИ ПАЛЬЦАМИ. Сохраните упаковку из-под палочки, она вам понадобится.



Аккуратно вставьте кончик палочки (обычно на 1,3–1,9 см) в ноздрю.

Расстояние, на которое можно ввести палочку в ноздрю ребенка, может быть менее 1,9 см, и вам может понадобиться, чтобы второй человек держал голову ребенка при заборе.

Проведите палочкой по внутренней поверхности ноздри по кругу не менее 5 раз.

Движения нужны устойчивые и медленные: для сбора требуется не менее 15 секунд. Соберите на палочку любые носовые выделения.

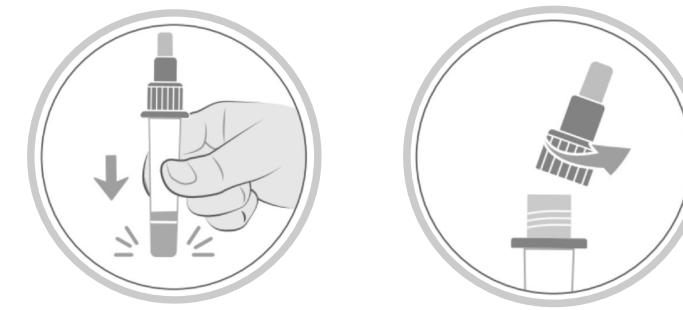
ТОЙ ЖЕ ПАЛОЧКОЙ, повторите процесс в другой ноздре.



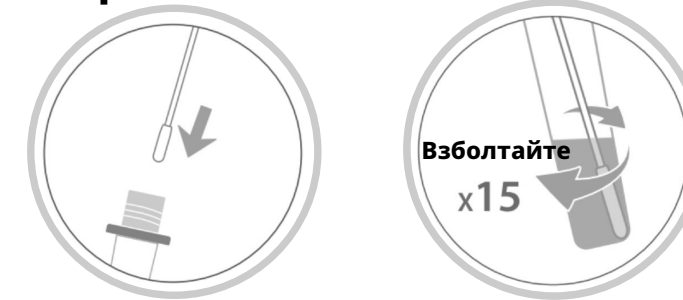
Вы можете получить неправильный результат анализа, если не соберете достаточное количество пробы палочкой.

3

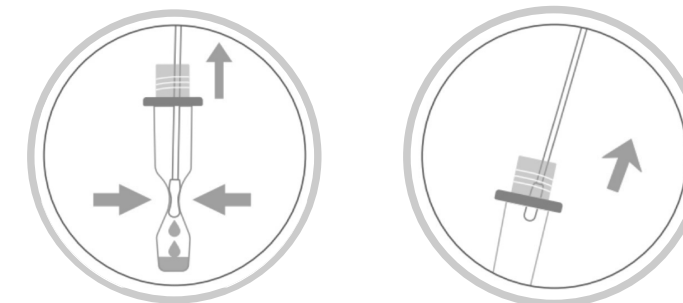
## Шаг 3: Обработайте пробу



Постучите пробиркой вертикально по столу и поверните большой оранжевый колпачок, чтобы ее открыть.



Взболтайте кончик палочки в нижней части пробирки не менее 15 раз.



Сожмите стенки пробирки, чтобы извлечь как можно больше материала из палочки. Если не сжать палочку, материала может не хватить для анализа.



Вытащите палочку и закрутите большой оранжевый колпачок на пробирке обратно.

Поместите палочку обратно в упаковку и выбросьте.

4

## Шаг 4: Добавьте пробу



Теперь ваша проба находится в пробирке.

Чтобы проверить пробу, откройте маленький белый колпачок на пробирке, повернув его.

Добавьте три капли пробы в порт для пробы на тестовой карте COVID-19.

Закрутите маленький белый колпачок.

Подождите 15 минут, пока ваши результаты не будут готовы.

Начните отсчет времени сразу после добавления пробы в порт. Результат будет готов через 15 минут и станет негодным через 30 минут.

Результат анализа, считанный раньше 15 минут или позже 30 минут, может быть ложноотрицательным или ложноположительным.

## Толкование результатов

Анализ на COVID-19 15 минут 3 капли

Положительные результаты

Отрицательные результаты



Обратите внимание, что полоска Т может быть тусклой.

ПОЛОЖИТЕЛЬНЫЙ результат покажет ОБЕ полоски С и Т. Положительный результат означает у человека положительный анализ на COVID-19.

Узнайте на сайте [mass.gov/COVIDselftest](https://www.mass.gov/COVIDselftest), что делать дальше. Вам следует связаться со своим поставщиком медицинских услуг по поводу положительного результата, особенно если по состоянию здоровья COVID-19 может подвергнуть вас риску серьезных заболеваний.

Недействительный результат: если НЕТ ПОЛОСОК или есть ТОЛЬКО полоска Т, анализ прошел неправильно. Вам нужно сделать повторный анализ с помощью нового набора. Если следующий результат также недействителен, сдайте анализ в пункте проведения анализов или обратитесь к своему поставщику медицинских услуг.

Выбросьте набор для анализа: после анализа выбросьте компоненты набора в мусорное ведро.

НЕГАТИВНЫЙ результат покажет ТОЛЬКО полоску С. Негативный результат предполагает, что человек не инфицирован COVID-19.

Отрицательный результат не исключает возможность COVID-19. Если у вас есть симптомы COVID-19, особенно если вы знаете, что находились в контакте с больным COVID-19, сделайте анализ в пункте проведения анализов или повторите анализ через 1–2 дня и проконсультируйтесь с вашим поставщиком медицинских услуг.

За дополнительной информацией посетите [mass.gov/COVID19selftest](https://mass.gov/COVID19selftest)

