

Autoprueba en el hogar

Cómo usar la autoprueba iHealth de COVID-19

1

Paso 1: Prepare sus materiales

Usted puede tener el Set de prueba 1 O el Set de prueba 2 en el paquete. Por favor, siga los pasos adecuados según el set específico que recibió.

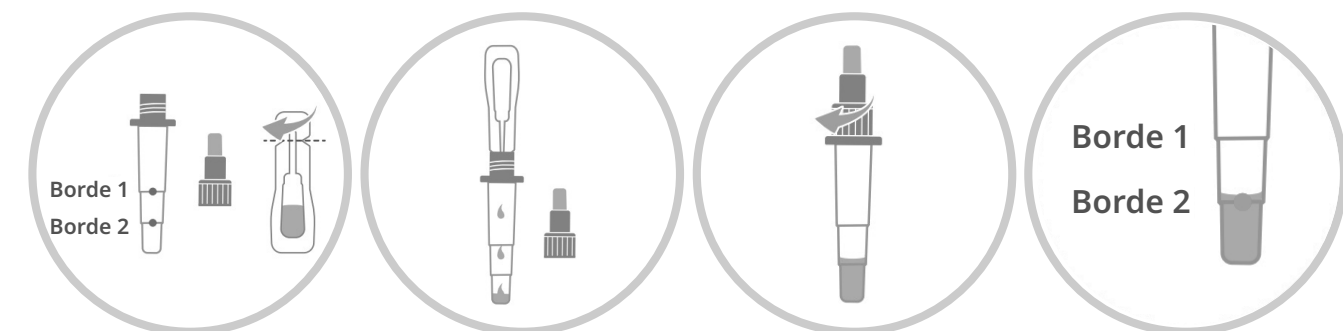
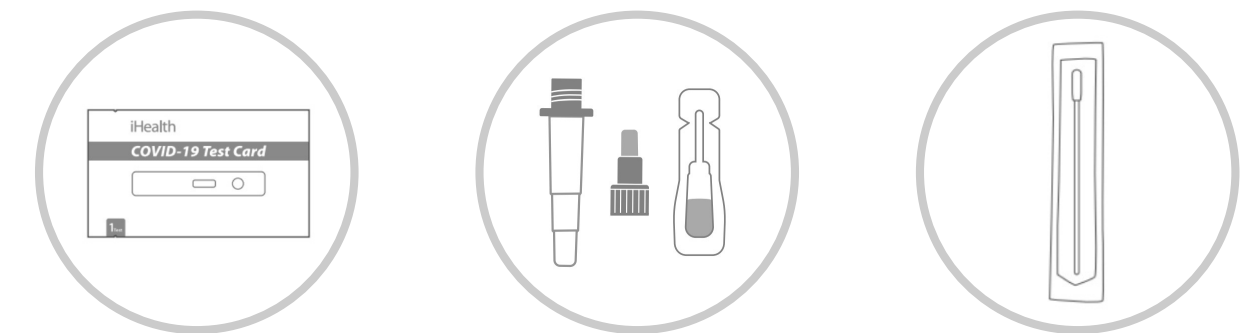
El Set de Prueba 1 vendrá con:



Cuando esté listo para realizar la prueba, abra el envoltorio de aluminio de la tarjeta de prueba de COVID-19

Vaya directamente al Paso 2: Recolecte su muestra

El Set de Prueba 2 vendrá con:



Busque los dos bordes en el tubo vacío, luego exprima la solución sellada en el tubo vacío

Asegúrese de que el nivel de líquido esté POR ENCIMA del borde 2*

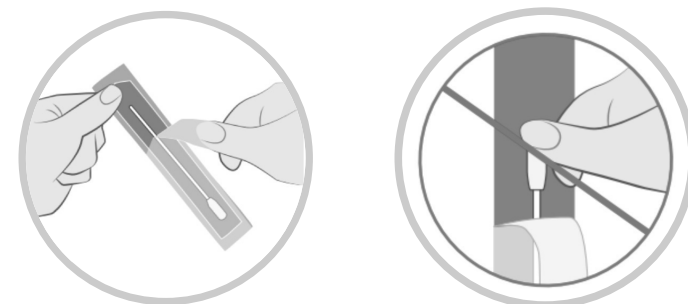
Cuando esté listo para realizar la prueba, abra el envoltorio de aluminio de la tarjeta de prueba de COVID-19

Vaya directamente al Paso 2: Recolecte su muestra

*Es aceptable si el líquido está POR ENCIMA del borde 2. Sin embargo, por favor no continúe con esta prueba si el nivel de líquido está por debajo del borde 2, dado que esto podría dar resultados falsos o inválidos.

2

Paso 2: Recolecte su muestra



Retire el hisopo de su envoltorio
NO TOQUE LA PUNTA DEL HISOPO CON LOS DEDOS
Conserve el envoltorio del hisopo para usar más tarde



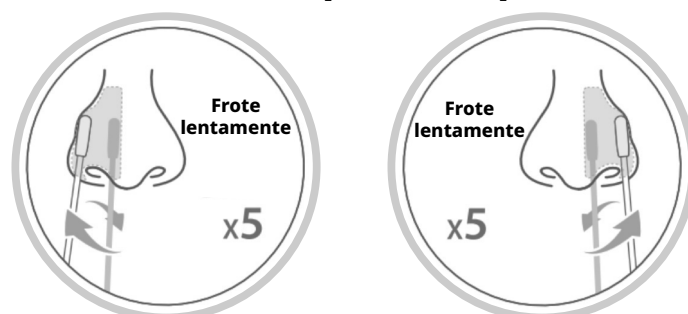
Inserte suavemente toda la punta del hisopo (normalmente de 1/2 a 3/4 de pulgada) en la fosa nasal

Al hacerle la prueba a un niño, lo máximo que puede introducir el hisopo dentro en la fosa nasal puede ser menos de 3/4 de pulgada, y podría necesitar que una segunda persona le sostenga la cabeza al niño durante el hisopado

Frote el hisopo contra el interior de la fosa nasal en forma circular al menos 5 veces

Hágalo con firmeza y lentitud; tómese al menos 15 segundos para recolectar la muestra y asegúrese de recolectar cualquier secreción nasal en el hisopo

Usando el MISMO HISOPO, repita este paso en la otra fosa nasal



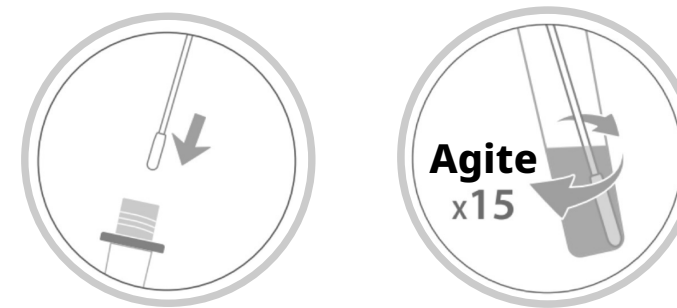
Podría obtener un resultado incorrecto si no recolecta suficiente cantidad de muestra con el hisopo

3

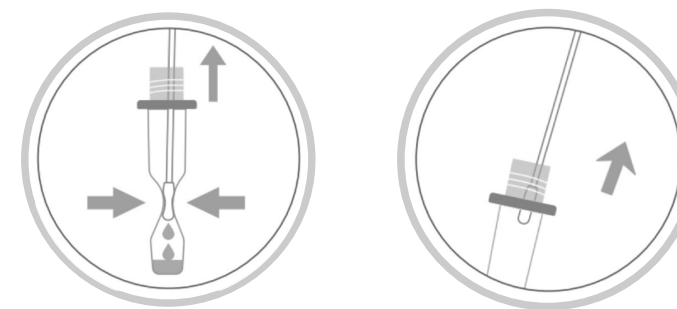
Paso 3: Procese su muestra



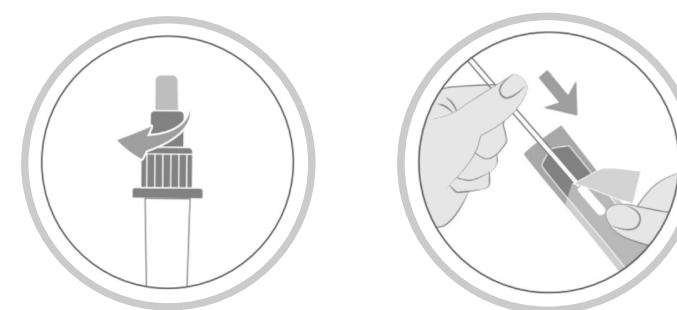
Dé un golpe ligero con el tubo verticalmente sobre una mesa y gire la tapa naranja grande para abrirlo



Agite la punta del hisopo en el fondo del tubo al menos 15 veces



Apriete los lados del tubo para obtener la mayor cantidad posible de muestra del hisopo
Si no aprieta el hisopo, es posible que no haya suficiente material de muestra para realizar la prueba correctamente



Retire el hisopo y vuelva a enroscar la tapa naranja grande en el tubo

Vuelva a colocar el hisopo en el envoltorio para desecharlo

4

Paso 4: Agregue la muestra



Su muestra ahora está en el tubo

Para analizar su muestra, gire la pequeña tapa blanca del tubo para abrirlo

Agregue 3 gotas de la muestra al orificio para muestras de la tarjeta de prueba de COVID-19

Vuelva a enroscar la pequeña tapa blanca

Espera 15 minutos hasta que sus resultados estén listos

Inicie el temporizador de inmediato después de agregar su muestra al orificio para muestras. El resultado estará listo en 15 minutos, y dejará de tener validez después de 30 minutos.

Un resultado negativo falso o positivo falso podría ocurrir si se lee el resultado de la prueba antes de los 15 minutos o después de 30 minutos.

Interpretación de los resultados



Resultados positivos



Tenga en cuenta que la línea T podría verse borrosa. Un resultado POSITIVO debe mostrar TANTO una línea C como una línea T. Un resultado positivo significa que la persona tiene COVID-19.

Visite [mass.gov/COVIDselftest](https://www.mass.gov/COVIDselftest) para que le indiquen lo que debe hacer. Usted debe comunicarse con su proveedor de atención médica para informarle de su resultado positivo, especialmente si tiene alguna afección de salud que le haga correr el riesgo de enfermarse gravemente de COVID-19.

Resultado inválido: Si NO HAY UNA LÍNEA, o si SOLO hay una línea T, la prueba no funcionó correctamente. Tendrá que volver a hacerse la prueba con otro kit de prueba. Si su nuevo resultado también es inválido, vaya a hacerse una prueba a un centro de pruebas o comuníquese con su proveedor de atención médica.

Deseche el kit de prueba: Después de realizar la prueba, deseche los componentes del kit en la basura.

Resultados negativos



Un resultado NEGATIVO mostrará SOLO una línea C. Un resultado negativo significa que se supone que la persona no tiene COVID-19.

Un resultado negativo no descarta por completo tener COVID-19. Si tiene síntomas de COVID-19, especialmente si sabe que ha estado expuesto a alguien con COVID-19, hágase una prueba en un centro de pruebas o repita la prueba después de 1 o 2 días y consulte a su proveedor de atención médica.

Para ver más información, visite [mass.gov/COVID19selftest](https://www.mass.gov/COVID19selftest)

