

# Autopruueba en el hogar

Cómo usar la autopruueba iHealth de COVID-19

1

2

3

4

## Paso 1: Prepare sus materiales

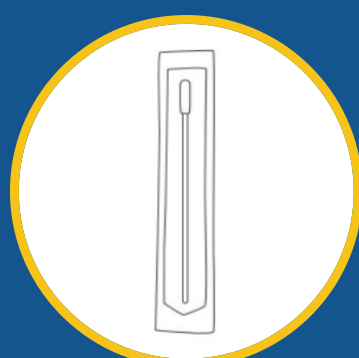
Su prueba incluirá:



- Una tarjeta de prueba de COVID-19



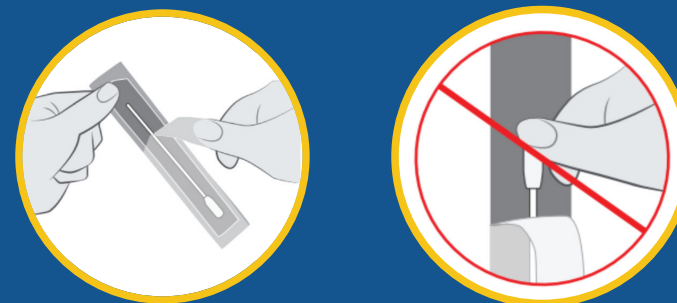
- Un tubo con líquido reactivo



- Un hisopo

Cuando esté listo para realizar la prueba, abra el envoltorio de aluminio de la tarjeta de prueba de COVID-19

## Paso 2: Recolecte su muestra



- Retire el hisopo de su envoltorio
- **NO TOQUE LA PUNTA DEL HISOPO CON LOS DEDOS**
- Conserve el envoltorio del hisopo para usar más tarde



- Inserte suavemente toda la punta del hisopo (normalmente de 1/2 a 3/4 de pulgada) en la fosa nasal
- *Al hacerle la prueba a un niño, lo máximo que puede introducir el hisopo dentro en la fosa nasal puede ser menos de 3/4 de pulgada, y podría necesitar que una segunda persona le sostenga la cabeza al niño durante el hisopado*
- Frote el hisopo contra el interior de la fosa nasal en forma circular al menos 5 veces
- Hágalo con firmeza y lentitud - tómese al menos 15 segundos para recolectar la muestra y asegúrese de recolectar cualquier secreción nasal en el hisopo
- Usando el MISMO HISOPO, repita este paso en la otra fosa nasal



Podría obtener un resultado incorrecto si no recolecta suficiente cantidad de muestra con el hisopo

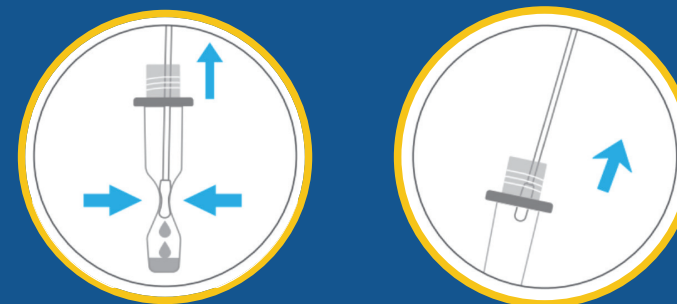
## Paso 3: Procese su muestra



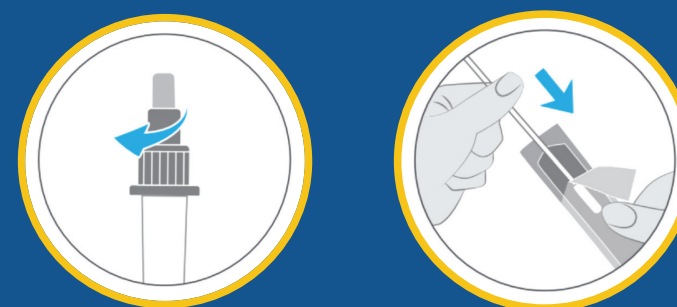
- Golpee el tubo en forma vertical sobre una mesa y gire la tapa anaranjada grande para abrirlo



- Agite la punta del hisopo en el fondo del tubo al menos 15 veces



- Apriete los lados del tubo para obtener la mayor cantidad posible de muestra del hisopo
- *Si no aprieta el hisopo, es posible que no haya suficiente material de muestra para realizar la prueba correctamente*



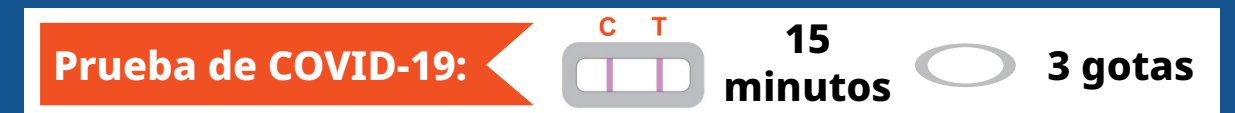
- Retire el hisopo y vuelva a enroscar la tapa anaranjada grande en el tubo
- Vuelva a colocar el hisopo en el envoltorio para desecharlo

## Paso 4: Agregue la muestra

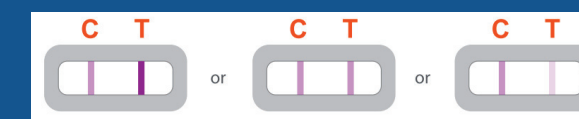


- Su muestra ahora está en el tubo
- Para analizar la su muestra, gire la pequeña tapa blanca del tubo para abrirlo
- Agregue 3 gotas de la muestra al orificio para muestras de la tarjeta de prueba de COVID-19
- Vuelva a enroscar la pequeña tapa blanca
- Espere 15 minutos hasta que sus resultados estén listos
- *Inicie el temporizador de inmediato después de agregar su muestra al orificio para muestras. El resultado estará listo en 15 minutos, y dejará de tener validez después de 30 minutos.*
- *Un resultado negativo falso o positivo falso podría ocurrir si se lee el resultado de la prueba antes de los 15 minutos o después de 30 minutos.*

## Interpretación de los resultados



### Resultados positivos



- Tenga en cuenta que la línea T podría verse tenue.
- Un resultado POSITIVO debe mostrar TANTO una línea C como una línea T. Un resultado positivo significa que la persona tiene COVID-19.
- *Vaya a [mass.gov/COVIDselftest](https://mass.gov/COVIDselftest) para que le indiquen lo que debe hacer. Usted debe comunicarse con su proveedor de atención médica para informarle de su resultado positivo, especialmente si tiene alguna afección de salud que le haga correr el riesgo de enfermarse gravemente debido a COVID-19.*

### Resultados negativos



- Un resultado NEGATIVO mostrará SOLO una línea C. Un resultado negativo significa que la persona presuntamente no tiene COVID-19.
- *Un resultado negativo no descarta por completo COVID-19. Si tiene síntomas de COVID-19, especialmente si sabe que ha estado expuesto a alguien con COVID-19, hágase una prueba en un centro de pruebas o repita la prueba después de 1 o 2 días y consulte a su proveedor de atención médica.*
- Resultado inválido: Si NO HAY UNA LÍNEA, o si SOLO hay una línea T, la prueba no funcionó correctamente. Tendrá que volver a hacerse la prueba con un kit de prueba nuevo. Si su nuevo resultado también es inválido, vaya a hacerse una prueba a un centro de pruebas o comuníquese con su proveedor de atención médica.

Para ver más información, vaya a [mass.gov/COVID19selftest](https://mass.gov/COVID19selftest)

**Deseche el kit de prueba:** Después de realizar la prueba, deseche los componentes del kit en la basura.