

Tự Xét Nghiệm COVID-19 Tại Nhà

Cách sử dụng bộ xét nghiệm COVID-19 của iHealth

1

Bước 1:

Chuẩn bị các vật liệu của quý vị

Quý vị có thể có Bộ xét nghiệm 1 HOẶC Bộ xét nghiệm 2 trong hộp. Vui lòng làm theo các bước theo hướng dẫn trong bộ xét nghiệm mà quý vị đã nhận.

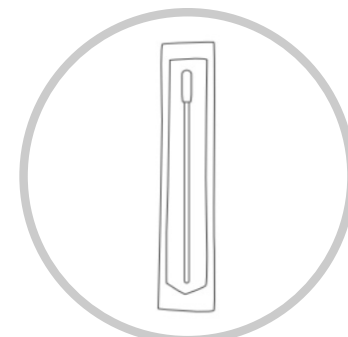
Bộ xét nghiệm 1 sẽ kèm theo:



Thẻ xét nghiệm COVID-19



Ống xét nghiệm chứa đầy dịch xét nghiệm

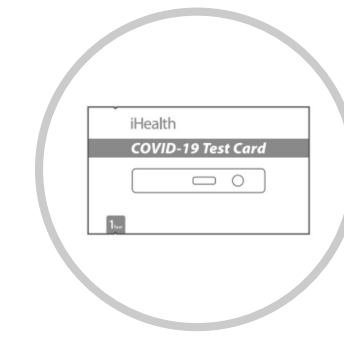


Tăm bông

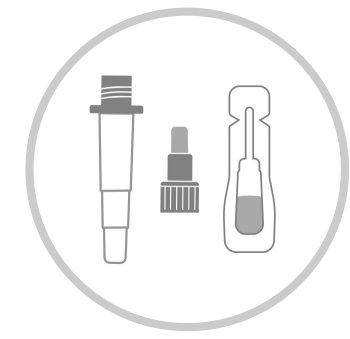
Khi quý vị đã sẵn sàng để tiến hành xét nghiệm, hãy mở bao chứa Thẻ xét nghiệm COVID-19

Vui lòng làm theo Bước 2 Thu thập mẫu xét nghiệm của quý vị

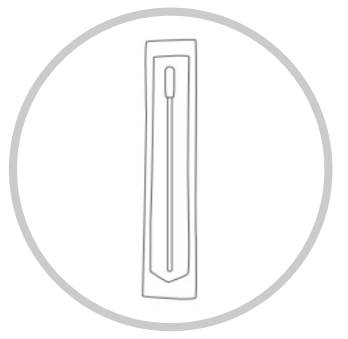
Bộ xét nghiệm 2 sẽ kèm với:



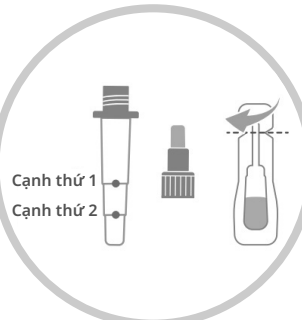
Thẻ xét nghiệm COVID-19



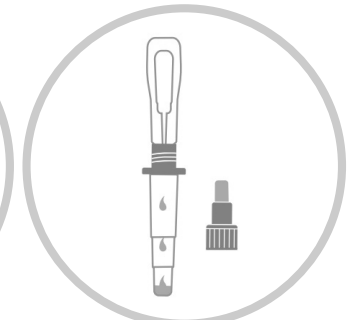
Ống xét nghiệm rỗng và dung dịch đã dán kín



Tăm bông



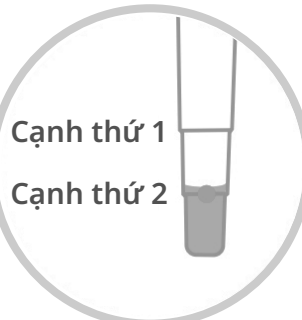
Cạnh thứ 1
Cạnh thứ 2



Cạnh thứ 1
Cạnh thứ 2



Cạnh thứ 1
Cạnh thứ 2



Cạnh thứ 1
Cạnh thứ 2

Xác định vị trí của hai cạnh trên ống rỗng, sau đó bóp dung dịch đã dán kín vào trong ống rỗng

Hãy đảm bảo mức dung dịch CAO HƠN Cạnh thứ 2*

Khi quý vị đã sẵn sàng để tiến hành xét nghiệm, hãy mở bao chứa Thẻ xét nghiệm COVID-19

Vui lòng làm theo Bước 2 Thu thập mẫu xét nghiệm của quý vị

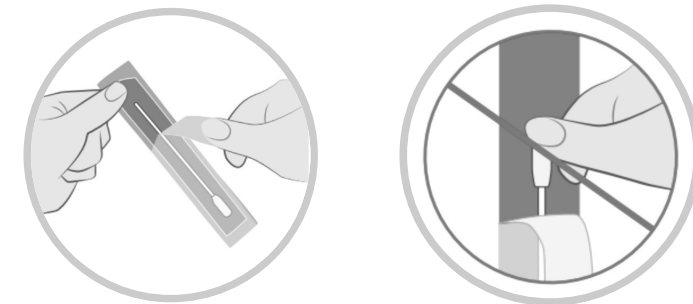
*Có thể chấp nhận được nếu mức dung dịch CAO HƠN Cạnh thứ 2. Tuy nhiên, quý vị không nên tiếp tục thử nghiệm nếu mức dung dịch thấp hơn Cạnh thứ 2, vì điều này có thể dẫn đến kết quả sai hoặc không hợp lệ.

Để biết thêm thông tin, hãy vào trang web: mass.gov/COVID19selftest

2

Bước 2:

Thu thập mẫu xét nghiệm của quý vị



Gỡ bỏ gói bọc của tăm bông
KHÔNG ĐƯỢC CHẠM TAY VÀO PHẦN ĐẦU CỦA TĂM BÔNG
Giữ lại gói bọc tăm bông để sử dụng lại



Tối đa 3/4 của một inch

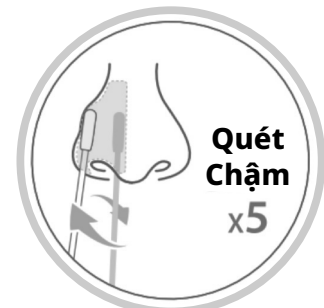
Nhẹ nhàng đưa toàn phần của đầu tăm bông (thường là 1/2 đến 3/4 của một inch) vào lỗ mũi của quý vị

Đối với trẻ em, quý vị có thể đưa tăm bông vào sâu lỗ mũi nhưng không quá 3/4 của một inch và quý vị có thể cần phải có người thứ hai giữ đầu trẻ lại trong khi ngoáy mũi

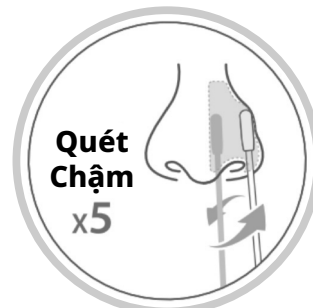
Đưa và xoay tăm bông vào bên trong lỗ mũi theo vòng tròn ít nhất 5 lần

Hãy mạnh tay và chậm - dành ít nhất 15 giây để thu thập mẫu và để đảm bảo sẽ thu thập dịch mũi trên tăm bông

Sử dụng CÙNG MỘT CÂY TĂM BÔNG, lặp lại quy trình này cho lỗ mũi bên kia



Quét Chậm x5



Quét Chậm x5

Quý vị có thể nhận kết quả xét nghiệm không chính xác nếu quý vị không thu thập đủ mẫu xét nghiệm với tăm bông

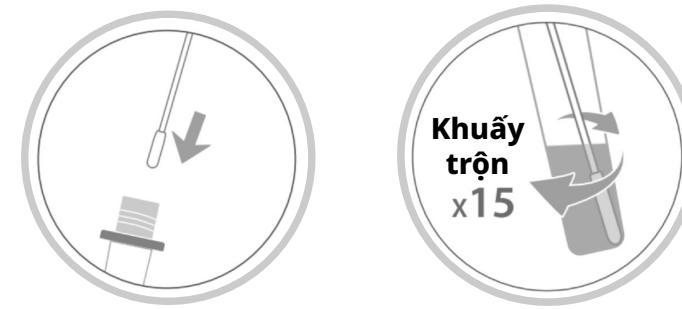
3

Bước 3:

Xử lý mẫu xét nghiệm của quý vị

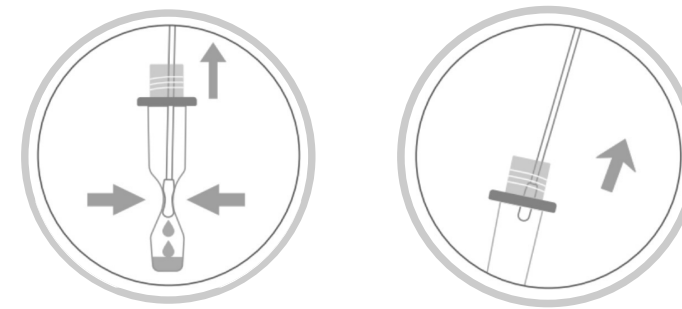


Gỡ ống xét nghiệm theo chiều dọc trên bàn và vặn nắp lớn màu cam để mở

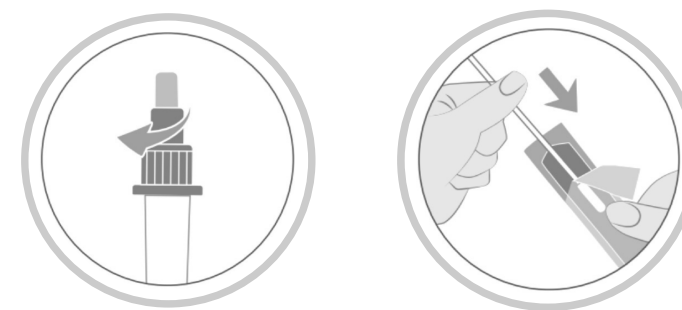


Khuấy trộn x15

Khuấy đều tăm bông trong đáy của ống xét nghiệm ít nhất 15 lần



Bóp các cạnh của ống xét nghiệm để lấy được càng nhiều mẫu càng tốt ra khỏi tăm bông
Có thể không có đủ vật liệu trên mẫu xét nghiệm để thử nghiệm được nếu quý vị không bóp tăm bông



Lấy tăm bông ra và vặn lại nắp lớn màu cam của ống xét nghiệm

Bỏ tăm bông vào gói để vứt bỏ

4

Bước 4:

Cho mẫu xét nghiệm vào



Mẫu xét nghiệm của quý vị hiện có trong ống xét nghiệm

Để thử mẫu xét nghiệm, hãy mở nắp nhỏ màu trắng của ống xét nghiệm bằng cách vặn nó

Thêm 3 giọt mẫu xét nghiệm vào phần lấy mẫu của Thẻ xét nghiệm COVID-19

Vặn nắp nhỏ màu trắng lại

Chờ 15 phút để có kết quả

Bật bộ đặt thời gian ngay sau khi thêm mẫu vào Phần lấy mẫu. Kết quả sẽ có sau 15 phút và sẽ hết hạn sau 30 phút.

Kết quả âm tính giả hoặc dương tính giả có thể xảy ra nếu quý vị đọc kết quả xét nghiệm trước 15 phút hoặc sau 30 phút.

Phân tích kết quả

Xét nghiệm COVID-19 15 Phút 3 giọt

Kết quả dương tính



Lưu ý rằng vạch T có thể bị mờ. Kết quả DƯƠNG TÍNH phải hiển thị CẢ HAI vạch C và T. Kết quả dương tính có nghĩa là người này bị nhiễm COVID-19.

Vào trang web: mass.gov/COVIDselftest để biết những bước cần phải làm. Quý vị nên liên lạc với bên cung cấp dịch vụ chăm sóc y tế về kết quả dương tính của mình, đặc biệt nếu quý vị đang bị bệnh nào đó làm tăng nguy cơ nhiễm bệnh nghiêm trọng do COVID-19.

Kết quả không đúng: Nếu KHÔNG CÓ VẠCH nào, hoặc CHỈ CÓ VẠCH T, thì quy trình xét nghiệm không đúng. Quý vị sẽ cần phải xét nghiệm lại với bộ xét nghiệm mới. Nếu kết quả mới của quý vị cũng không đúng, hãy xét nghiệm tại địa điểm xét nghiệm hoặc liên lạc với bên cung cấp dịch vụ chăm sóc y tế của quý vị.

Vứt bỏ bộ xét nghiệm: Sau khi xét nghiệm xong, hãy vứt các phần của bộ xét nghiệm vào thùng rác.

Kết quả âm tính



Kết quả ÂM TÍNH sẽ CHỈ hiển thị vạch C. Kết quả âm tính có nghĩa là người này không bị nhiễm COVID-19.

Kết quả âm tính không loại trừ hoàn toàn khả năng nhiễm COVID-19. Nếu quý vị có các triệu chứng của COVID-19, đặc biệt nếu quý vị biết mình đã tiếp xúc với người nhiễm COVID-19, hãy đi xét nghiệm tại địa điểm xét nghiệm hoặc lặp lại các bước xét nghiệm sau 1-2 ngày và tham khảo ý kiến của bên cung cấp dịch vụ chăm sóc y tế của mình.

