

# **Depatman Itilite Piblik Massachusetts**

## **Avi Kont Diskriminasyon, Plan Plent Tit VI la**

Depatman Itilite Piblik la (Department of Public Utilities, oswa “DPU”) pa diskrimine sou baz sèks moun nan, ras, koulè po, relijyon, kwayans, orijin nasyonal (ki gen ladan l kapasite limite nan lang anglè), idantite seksyèl, revni, klas, andikap, laj, oryantasyon seksyèl, etnisite, enfòmasyon jenetik, zansèt, oswa estati veteran moun genyen nan okenn nan aktivite li yo. DPU a pa tire revanj kont oswa entimide okenn moun poutèt li egzèse dwa li genyen pou patisipe nan aksyon ki pwoteje selon lwa Federal ak lwa eta a konsènan dwa sivil ak diskriminasyon; oswa poutèt li opoze aksyon ki entèdi selon lwa Federal ak lwa eta sou dwa sivil ak diskriminasyon, oswa pou objektif derespekte ak dwa sa yo. DPU a responsab pou kowòdone efò konfòmite yo e pou l reponn kesyon sou kondisyon diskriminasyon ki aplikab selon lwa Federal oswa lwa eta a, ki gen ladan Title VI nan Akò Dwa Sivil de 1964, jan li te modifye; Seksyon 504 nan Akò Reyabilitasyon de 1973; Akò Diskriminasyon sou Laj de 1975.

Si w santi ou te sibi diskriminasyon anrapò ak yon pwogram oswa aktivite DPU, oswa si w gen nenpòt kesyon sou avi sa a oswa nenpòt pwogram, politik oswa pwosedi DPU, ou gendwa kontakte kowòdonatè kont diskriminasyon an ki site pi ba a pou aprann kijan ak ki kote pou depoze yon plent pou diskriminasyon. W ap wè pwosedi nou gen pou n jere plent konsa yo pi ba a.

**Andrea Rivera Casul**  
**Kowodinatè Kont Diskriminasyon**  
**Biwo Egzekitif Enèji ak Afè Anviwònman yo**  
**100 Cambridge Street, Boston MA 02114**  
**Telefòn: 857-274-6194**

Imèl: [andrea.r.casul@mass.gov](mailto:andrea.r.casul@mass.gov)

- [I. Entwodiksyon](#)
- [II. Depoze yon Plent](#)
- [III. Jere yon Plent](#)
- [IV. Lòt Enfòmasyon](#)

## **I. Entwodiksyon**

Se politik Depatman Itilite Piblik Massachusetts la (“DPU”) ke yo pap refize okenn moun avantaj oswa fè okenn moun sibi diskriminasyon, entimidasyon, oswa zak tire revanj nan nenpòt pwogram, sèvis, oswa aktivite DPU sou baz sèks moun nan, ras, koulè po, relijyon, kwayans, orijin nasyonal (ki gen ladan kapasite limite nan lang anglè), idantite seksyèl, revni, klas, andikap, laj, oryantasyon seksyèl, etnisite, enfòmasyon jenetik, zansèt, oswa estati veteran moun nan . DPU mande kontraktè li yo respekte politik sa a tou.

DPU a fè efò pou asire li respekte politik sa a nèt, e li ankouraje nenpòt moun ki santi l DPU te vyole politik sa a nan nenpòt pwogram oswa aktivite l, oswa si l santi l nenpòt anplwaye oswa kontraktè DPU te vyole politik sa a, pou l rapòte vyolasyon an selon pwosedi plent yo esplike nan dokiman sa a. DPU a pran akizasyon sa yo trèzoserye, e li detèmine pou l rezoud plent yo yon fason ki dwat, ki amikab e san pèdi tan.

Yo fè dokiman sa a kòm yon gid pou anplwaye DPU yo ki responsab pwosedi sa yo e tou pou gide moun lapiblik yo ki vle depoze yon plent, e tou pou kontraktè DPU yo ki dwe reponn devan yon plent. Yo pa fè pwosedi sa a pou kreye okenn dwa legal anplis dwa ki deja tabli atravè pwosedi plent 40 CFR 7.90 ak 40 CFR 5.135(b) egzije yo, notamman ke plent yo dwe rezoud osito ke posib, e yon fason ki jis, e ke DPU a dwe idantifye yon kowòdonatè kont diskriminasyon.

## **II. Depoze yon Plent**

### **A. Kiyès ki kapab depoze yon plent?**

**Nenpòt moun** ki kwè li menm, oswa nenpòt lòt moun, oswa nenpòt gwoup moun ki nan yon klas presi, te sibi yon diskriminasyon lalwa federal oswa lwa eta kont diskriminasyon an entèdi nan men DPU oswa nan men youn nan anplwaye oswa kontraktè DPU yo, kapab depoze yon plent ak DPU a. Tanpri note ke nenpòt plent

gendwa vin tounen yon dokiman piblik, ki gendwa pataje anba Lwa Rekò Piblik Massachusetts la.

Plent lan dwe depoze nan 180 jou kalandriye apre dat(yo) aksyon diskriminasyon y ap akize a te fèt, dat yo te dekouvri aksyon an, oswa dènye dat kote aksyon kontinyèl la te fèt. Yo gendwa ajiste dat bilan sa a si yo jije gen bonjan rezon pou sa.

## **B. Ki enfòmasyon mwen dwe enkli nan plent mwen an?**

Nan plent ou, ou dwe esplike tout detay ki posib konsènan sa ki te fèt pandan zak diskriminasyon w ap akize a. Ou dwe enkli enfòmasyon ki vin apre yo tou:

1. Non, adrès ak nimewo telefòn moun ki te sibi zak diskriminasyon akize a;
2. Si moun k ap depoze plent lan gen yon avoka oswa yon lòt reprezantan, bay non, adrès ak nimewo telefòn(yo) avoka oswa reprezantan otorize a;
3. Dat zak diskriminasyon akize a oswa dat moun k ap depoze plent lan te vin okouran de zak diskriminasyon an, oswa dat dènye fwa zak lan te fèt;
4. Non(yo), adrès(yo), ak tit(yo) ofisyèl oswa konpayi yo akize pou diskriminasyon;
5. Non ak enfòmasyon kontak pou nenpòt moun ki te temwen, sa gen ladan l anplwaye oswa kontraktè DPU ki gen konesans dirèk sou zak diskriminasyon akize a.

Tanpri konplete fòmilè plent DPU a isit: ([link here](#))

## **Tanpri siyen e mete dat sou plent lan**

## **C. Kijan/Ki kote mwen depoze yon plent?**

Ou dwe depoze plent yo bay kowòdonatè kont diskriminasyon DPU a: Andrea Rivera Casul. Ou gendwa itilize nenpòt nan metòd suivan yo:

### **Pa imèl:**

[andrea.r.casul@mass.gov](mailto:andrea.r.casul@mass.gov)

**Pa lapòs, bay li pèsònèlman, oswa sèvis livrezon imedya:**

Andrea Rivera Casul  
Non-Discrimination Coordinator  
Executive Office of Energy and Environmental Affairs  
100 Cambridge Street, Boston, MA 02114

**Pa telefòn (tanpri note ke kowòdonatè kont diskriminasyon an pral rezime plent ou nan fòm ekri): 857-274-6194.**

**D. E si mwen bezwen èd pou m depoze yon plent?**

Si w bezwen èd pou ranpli fòmilè plent lan paske ou avèg, ou pa wè byen, ou gen yon lòt andikap, ou pa pale anglè byen, oswa nenpòt lòt difikilte ou genyen pou jwenn aksè a pwosedi plent lan, tanpri kontakte Andrea Rivera Casul, Kowòdonatè Kont Diskriminasyon pa imèl nan [andrea.r.casul@mass.gov](mailto:andrea.r.casul@mass.gov) oswa pa telefòn nan 857-274-6194. Sa ka posib pou DPU òganize sèvis entèprèt oswa tradiksyon, oswa fè lòt aranjman.

**E. Èske gen nenpòt lòt kote apa de DPU kote m ka voye yon plent?**

Sa depann de sitiyasyon plent lan. Gendwa gen yon ajans Federal ki ta ka konsidere plent ou. DPU resevwa sipò finansyè nan men ajans Federal ki entèdi diskriminasyon pou moun ki resevwa fon yo, e yo gen pwosedi pou konsidere akizasyon ki di moun ki resevwa fon yo pap respekte lwa Federal kont diskriminasyon. Lwa Federal yo entèdi diskriminasyon baz sou ras, koulè po, orijin nasyonal (ki gen ladann pa byen konprann angle), sèks, laj ak andikap. Ajans Federal yo pap kapab konsidere plent kote DPU a vyole lwa eta kont diskriminasyon yo, ki kouvri lòt tip de diskriminasyon.

Pou jwenn yon lis ajans Federal k ap bay sipò finansyè a DPU aktyèlman, e ki gendwa konsidere yon plent, tanpri kontakte Andrea Rivera Casul, ki se kowòdonatè kont diskriminasyon, pa imèl nan [andrea.r.casul@mass.gov](mailto:andrea.r.casul@mass.gov).

**III. Jere Plent**

**A. Resevwa Plent**

Anplwaye Responsab DPU:

Kowòdonatè Kont Diskriminasyon

Dat Bilan pou Konplete:

10 jou biznis depi dat li resevwa l

Kowòdonatè kont diskriminasyon an dwe antre tout plent yo nan bon moman, e li dwe fè moun ki depoze plent lan konnen li te resevwa plent lan. Si li pa fè moun nan konnen pa mwayen yon lèt oswa imèl, li dwe asire li dokimante ke li te resevwa plent lan e li dwe enfòmè moun ki depoze plent lan.

Kowòdonatè kont diskriminasyon an dwe evalye tout plent yo pou wè si li posib pou rezoud plent lan yon fason enfòmèl. Moun ki pòte plent lan dwe dakò pou gen yon rezolisyon enfòmèl, e sa dwe fèt nan 10 jou apre yo te resevwa plent la.

Si yo pa ka rezoud plent lan yon fason enfòmèl, kowòdonatè kont diskriminasyon an dwe voye plent lan bay Konsèy Jeneral la, li dwe enfòmè Direktè Anplwaye yo, e li dwe fè mizajou dosye plent lan nan 10 apre yo te resevwa plent lan.

## **B. Triyaj**

Anplwaye Responsab DPU:

Konsèy Jeneral

Dat bilan pou konplete:

10 jou biznis depi dat li resevwa l

Kou li resevwa yon plent nan men kowòdonatè kont diskriminasyon an, Konsèy Jeneral la ap triye plent lan pou asire li enkli kritè minimòm ki vin apre yo.

1. Plent lan gen tout enfòmasyon ki nesèsè selon seksyon II.B ki site pi wo a, li siyen e li gen dat ekri sou li.
2. Sijè plent lan se DPU oswa youn nan anplwaye oswa kontraktè li yo.
3. Si yo pran tout detay ki akize nan plent lan kòm se laverite, e si yo tire konklizyon rezonab sou enfòmasyon ki mansyone sou sijè plent lan, plent lan dwe pale de yon vyolasyon lwa Federal oswa eta kont diskriminasyon ki te fèt nan 180 jou kalandriye anvan dat yo te depoze plent lan.

Si Konsèy Jeneral la detèmine youn oswa plizyè nan kritè yo manke, Konsèy Jeneral la ap kominike desizyon li pran alekri bay ni moun ki te depoze plent lan ni kowòdonatè kont diskriminasyon an. Kowòdonatè kont diskriminasyon an ap fè mizajou nan dosye plent lan nan 10 jou biznis depi dat yo te resevwa plent lan nan men Konsèy Jeneral la.

Si Konsèy Jeneral la deside plent lan ranpli tout rekiz yo, Konsèy Jeneral la ap voye plent lan bay Direktè Anplwaye yo pou asiye l, e l ap fè mizajou sou dosye

plent lan nan 10 jou depi jou yo te resevwa plent lan nan men kowòdonatè kont diskriminasyon an.

### **C. Asiyen**

Anplwaye Responsab DPU:

Direktè Anplwaye

Dat bilan pou konplete:

5 jou biznis depi dat li resevwa l

Direktè Anplwaye yo dwe swa: (1) asiyen plent lan pou yo fè yon ankèt ak rekòmandasyon epi fikse yon dat bilan pou konplete ankèt la; oswa (2) deside ke ankèt la dwe kenbe ann atant, (gade Seksyon 3 pi ba a pou jwenn plis enfòmasyon sou Kenbe Ankèt ann Atant) jiskaske yo rezoud yon ka paralèl tankou yon ka tribinal oswa yon ankèt lapolis fè. Nan toulède ka, Direktè Anplwaye yo dwe ajì nan 5 jou apre li resevwa desizyon nan men Konsèy Jeneral la.

#### **1. Chwazi yon Envestigatè**

Pou chwazi yon investigatè san patipri, Direktè Anplwaye yo dwe konsidere si plent lan gendwa rezilta nan aksyon kont yon anplwaye, si plent lan akize yon abitud oswa konpòtman ki repete, ak si ankèt la gendwa mande yon konesans teknik. Envestigatè ki posib yo gendwa gen ladann nenpòt anplwaye DPU, oswa nenpòt anplwaye k ap travay pou yon departman dèyò DPU ki site apre yo (avèk pemisyon ajans dèyò a):

- Resous Imen pou Biwo Egzekitif Enèji ak Afè Anviwònman yo (EEA)
- Sant Ekspètiz Resous Imen (HRD)
- Anplwaye Siperyè DPU

#### **2. Fikse yon Dat Bilan**

Direktè Anplwaye yo a ta dwe konsidere nivo kompleksite plent lan/ankèt la ak nesosite ki genyen pou konpoze yon rapò alekri ak yon rekòmandasyon, epi fikse yon dat bilan ki pa piti pase 30 jou kalandriye, e ki pa plis pase 90 jou kalandriye, pou asire investigatè a ka konplete rapò li a.

### 3. Kenbe Ankèt ann Atant

Sijè plent lan gendwa enplike nan lòt pwosedi oswa ankèt – nan domèn administratif, sivil oswa kriminel. Si gen enplikasyon konsa, Direktè Anplwaye yo ta dwe konsidere si sa ta pi bon pou kenbe plent lan ann atant jiskaske lòt pwosedi oswa ankèt yo rezoud. Direktè Anplwaye yo a ta dwe konsidere:

- Èske sa ka posib pou ankèt sa a deranje ankèt lòt ajans ap mennen? Si wi, ki ankèt ta dwe pran devan?
- Èske plent lan gen rapò ak yon *rezolasyon prevwa* sou yon lòt pwosedi administratif DPU a ap trete? Si wi, konsidere si ankèt la ta dwe tann jiskaske ankèt administratif la fin konplete.
- Èske plent lan gen rapò ak yon *pwosesis* y ap itilize pou dirije yon pwosedi ankou devan DPU a? Si wi, konsidere jan sa ka amelyore pwosedi administratif la si gen yon rezolasyon rapid, oswa jan kenbe ann atant gendwa fè yo oblije repase tout oswa yon pati nan pwosedi a.
- Si yo te rezoud lòt pwosedi a, èske sa ta bay enfòmasyon veridik ki ta enfòme dispozisyon plent lan?

Direktè Anplwaye yo dwe enfòme moun ki site apre yo alekri pou fè yo konnen ki moun oswa depatman ki asiyen pou dirije ankèt la, ak dat bilan pou ankèt sa a: (a) moun ki depoze plent lan; (b) sijè plent lan; ak (c) non kowòdonatè kont diskriminasyon an. Si yo kenbe ankèt lan oswa plent lan ann atant, Direktè Anplwaye yo dwe enfòme moun site pi ba yo sou sijè lòt pwosedi a oswa lòt ankèt la, san li pa devwale okenn enfòmasyon konfidansyèl: (a) Mmoun ki pote plent lan; ak (b) kowòdonatè kont diskriminasyon an.

#### D. Ankèt ak Rekòmandasyon

Anplwaye Responsab DPU:

Asiyen pa Direktè Anplwaye yo

Dat bilan pou konplete:

Deside pa Direktè Anplwaye yo

Moun ki asiyen pou mennen ankèt la responsab pou dirije yon ankèt ki detaye, ki pa gen patipri, k ap mennen yon rezolasyon pou plent lan nan bon moman, ki jis, e ki ekilibre, e si sa apwopriye, l ap konpoze yon rekòmandasyon. Menmsi yon ankèt devwale ke pa t gen okenn vyolasyon lalwa, investigatè a ta dwe konsidere si li ta apwopriye pou l fè yon rekòmandasyon pou amelyore pratik DPU yo sou baz enfòmasyon yo te ranmase pandan yo t ap mennen ankèt la.

Yo ankouraje tout anplwaye DPU yo pou yo: (1) kowopere nan yon ankèt y ap antrepran anba pwosedi plent sa a, (2) reponn ak senserite nenpòt kesyon investigatè a poze w, (3) founi investigatè a ak aksè pou nenpòt dokiman, liv, dosye oswa lòt enfòmasyon DPU investigatè a mande, (4) bay investigatè a aksè a nenpòt lokal DPU selon kad ankèt la; ak (5) bay investigatè a nenpòt èd teknik li bezwen jan Direktè Anplwaye yo a mande sa.

Yon ankèt gen ladann entèvyou ak moun ki pote plent lan, nenpòt temwen moun ki pote plent lan site, anplwaye ki enplike nan sijè ankèt la (DPU oswa kontraktè li) ak nenpòt temwen sijè ankèt la idantifye. Yon ankèt ta dwe enkli yon rezime de tout dokiman, enspeksyon lokal enplike yo, e si nesèsè, konsiltasyon ak espè teknik ki gen ladann konsèy legal yo.

Nan konklizyon ankèt la, investigatè a dwe konpoze yon rapò ak yon rekòmandasyon. Rapò a dwe gen ladan l tout dekouvé veridik apwopriye ki gen prèv ki apiye yo. Rapò a tou gendwa gen ladan l sa yo mande sijè oswa DPU a fè, aksyon yo rekòmande sijè a oswa DPU a konsidere. Si rapò a rive bay yon konklizyon konsènan si te gen yon vyolasyon lwa eta oswa lwa federal sou diskriminasyon ki te fèt, yo dwe enkli rezon ki fè yo te rive nan konklizyon sa a. Si yo jije te gen yon vyolasyon ki te fèt, rapò a dwe gen ladan l omwen yon aksyon yo egzije ki pral ede rezoud vyolasyon an, chèche oswa pran aksyon disiplinè kont yon anplwaye e/oswa evite risk pou gen vyolasyon alavni:

Kou premye pas rapò ak rekòmandasyon an fin konplete, investigatè a dwe remèt premye pas rapò a bay Direktè Anplwaye yo a e li dwe enfòme kowòdonatè kont diskriminasyon an ke li te remèt rekòmandasyon an. Kowòdonatè kont diskriminasyon an dwe fè mizajou sou dosye plent lan.

### **E. Aksepte oswa Rejte Rapò ak Rekòmandasyon an**

Anplwaye Responsab DPU:

Direktè Anplwaye yo

Dat Bilan pou Konplete:

30 jou biznis depi dat li resevwa l

Direktè Anplwaye yo ap konsidere chak premye pas rapò e rekòmandasyon ki prepare selon pwosedi plent sa a. Anvan 5 jou biznis pase depi yo resevwa li,



Direktè Anplwaye yo a dwe mande kòmantè nan men moun ki pote plent lan, ak moun yo akize a e l ap bay yo swa: (1) premye pas rapò a ak rekòmandasyon an; oswa (2) yon rezime premye pas rapò a ak rekòmandasyon an. Dat bilan pou kòmantè yo se 10 jou biznis, sof si Direktè a bay delè plis tan paske gen bonjan rezon pou sa. Anvan 30 jou depi yo resevwa li pase oswa 15 jou apre peryòd kòmantè a pase, sa ki pi ta a, Direktè Anplwaye yo a dwe decide si l ap aksepte rapò a ak rekòmandasyon yo oswa si l ap mande pou gen chanjman ladan l. Direktè anplwaye yo a dwe kominike desizyon an, alekri, bay moun ki pote plent lan, moun ki akize a, ak kowòdonatè kont diskriminasyon an. Kowòdonatè kont diskriminasyon an dwe fè mizajou nan dosye plent diskriminasyon an pou l fè konnen gen yon plent ki te pote, ak ki rekòmandasyon, si genyen, ki te oblije oswa rekòmande. Direktè Anplwaye yo a ap ba yon avi alekri, selon rezilta ankèt la, ki gen ladan l si te gen diskriminasyon an toutbon, ak yon esplikasyon sou pwosesis ankèt la.

#### **IV. Lòt**

##### **A. Entimidasyon ak Tire Revanj Entèdi**

Sa entèdi pou nenpòt anplwaye DPU oswa kontraktè DPU entimide oswa tire revanj kont nenpòt moun poutèt li egzèse dwa li genyen pou patisipe nan aksyon ki pwoteje selon lwa Federal ak lwa eta a konsènan diskriminasyon oswa poutèt li itilize pwosedi plent sa a. Y ap trete ka akizasyon tire revanj byen rapid e yon fason ki jis, selon pwosedi plent sa a nan menm fason yo ta fè sa ak yon vyolasyon diskriminasyon ki pwouve.

##### **B. Kalkile ak Pwolonje Dat Bilan**

Si sou dènnye jou yon evènman dwe pase se yon jou kote biwo DPU yo femen, sa dwe pase nan pwochen jou biwo DPU yo ouvri.

Direktè Anplwaye yo gendwa pwolonje dat bilan an tabli selon pwosedi sa a si gen bonjan rezon. Direktè Anplwaye yo a dwe kominike san pèdi tan si l ap ranvoye dat bilan an ak rezon ki fè li decide fè sa. Li dwe enfòme kowòdonatè kont diskriminasyon an, akize a ak moun ki pote plent lan.

##### **C. Rezolisyon Dezakò Altènatif**

Si moun ki pote plent lan ak akize a dakò sa, Direktè Anplwaye yo a gendwa (men li pa oblije) refere nenpòt plent bay rezolisyon dezakò altènatif la (“ADR”) kote yon medyatè ap dirije l. Yon medyatè gendwa se yon anplwaye DPU, yon

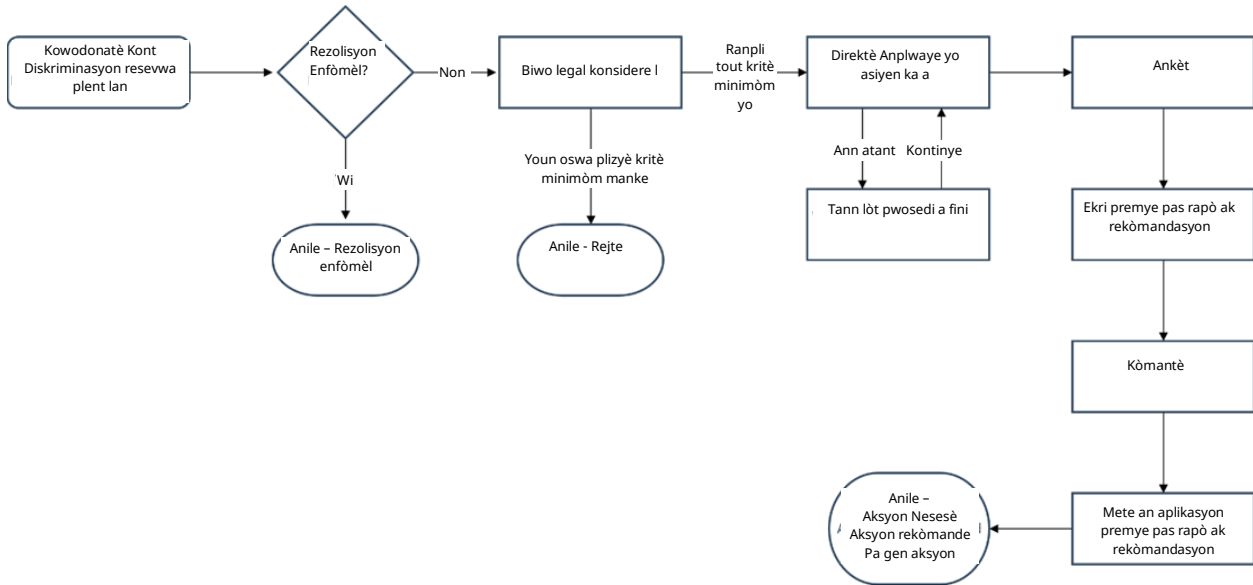
anplwaye yon lòt ajans eta, oswa yon lòt ajans. Si se yon lòt ajans yo itilize, akize a ak moun ki pote plent lan responsab nenpòt depans ki gen rapò ak ADR a. Pale ak medyatè a se yon bagay ki volontè e konfidansyèl, yo suiv politik konfidansyalite ki nan lwa rekò piblik yo, e yon investigatè pap ka itilize l anba politik sa a pou l mennen yon ankèt. Pandan pwosesis ADR a, yo dwe kenbe nenpòt ankèt ann atant. Si pwosesis ADR a reyisi, ankèt la gendwa anile selon enstriksyon Direktè Anplwaye yo epi kowòdonatè kont diskriminasyon an dwe fè mizajou sou dosye a pou l reflete plent lan anile pa mwayen ADR.

#### **D. Wòl Kowòdonatè Kont Diskriminasyon**

Kowòdonatè Kont Diskriminasyon an responsab jwe wòl suivan sa yo:

- Founi enfòmasyon anndan ak dèyò ki gen rapò ak dwa moun gen pou jwenn aksè a pwogram, sèvis ak aktivite yo sou baz ras, koulè po, relijyon, kwayans, orijin nasyonan (ki gen ladan kapasite limite nan lang anglè), idantite seksyèl, revni, andikap, laj, oryantasyon seksyèl, etnisite, enfòmasyon jenetik, zansèt, oswa estati veteran.
- Founi avi anndan ak dèyò DPU sou pwosedi plent lan ak dwa moun genyen pou depoze yon plent sou diskriminasyon.
- Ede manm piblik yo depoze plent.
- Jwe wòl antanke yon sèl pwen kontak pou plent anba pwosedi depoze plent e asire moun ki depoze plent yo rete ajou ak pwogrè e stati ankèt yo.
- Jere dosye diskriminasyon an pou DPU.
- Lè sa apwopriye, rezoud plent yo yon fason enfòmèl.
- Evalye, ansanm ak anplwaye ki apwopriye yo, nan premye 30 jou kalandriye kòmansman ane fiskal la, e nan 30 jou nan ane kalandriye a, tout plent ki nan dosye plent lan pou idantifye si gen tandans oswa pwoblèm ki nan sistèm nan. Ede yo adrese nenpòt tandans oswa pwoblèm nan sistèm nan yo idantifye.

## Tablo Pwosedì Pwosesis Plent lan



Nan ka yo te resevwa plent lan oralman, kowòdonatè kont diskriminasyon an ta dwe siyen e mete dat sou plent la.