

Ann pale sou risk

YON GID POU DISKITE SOU
JWÈT AZA AK PITIT OU



Massachusetts
Department of
Public Health

Kontni

- 01 **ENTWODIKSYON**
- 04 **ENFÒMASYON AK ESTATISTIK**
- 12 **DIMINYE RISK AK SIYAL AVÈTISMAN YOA**
- 15 **DEKLANCHÈ KONVÈSASYON**
- 19 **AKTIVITE**
- 28 **DOKIMAN KI FASIL POU ENPRIME**

**Kijan m kapab
kenbe pitit mwenn
an sekirite e
an sante?**

CHÈ PARAN,

Chak jou depi lè pitit ou a fèt, gen anpil chans ke w te poze tèt ou kesyon sa a: kijan m kapab kenbe yo an sekirite e an sante?

An reyalitye gen risk tout kote nan lavi. Antanke paran, nou pa kapab kontwole tout risk pitit nou pran. Men, nou kapab gide yo pou yo pa angaje nan konpòtman riske ki ka lakòz plis pwoblèm — tankou alkòl, abi dwòg, sigarèt chimik, ak *jwèt aza*.

Alòske dwòg ak alkòl kreye enkyetid pou tout paran adolesan, yo souvan neglije jwèt aza. Se toutafè nòmal ke sa rive — se pou sa yo te kreye dokiman sa a.

Si enfòmasyon ki nan dokiman sa a nouvo pou ou, pa enkyete w! Li pa janm twò ta pou genyen konvèsasyon enpòtan sa yo ak pitit ou. W ap pran bon mezi pou ede yo devlope bon abitud yon fason pou yo ka eksplore risk an tout sekirite ak konfyans.

Sonje: Menm si yo te kreye dokiman sa a pou paran adolesan ki gen ant 10 a 13 an, ou kapab sèvi ak nenpòt nan pwen konvèsasyon sa yo ak timoun lòt laj.



Jwèt aza:

**lè w mete yon bagay ki
gen valè an danje, san
w pa konnen si w ap
genyen oswa pèdi**

Jèn ak jwèt aza: Yon risk san rekonpans

Estatistik ki etone

Soti nan alkòl rive nan dwòg ak sigarèt chimik, kèk depandans, espesyalman sa ki afekte sèvo adolesan an, se yo ki kreye pi gwo enkyetid kay paran. Pwoblèm jwèt aza se yon risk ki pi difisil pou yo rekonèt ki afekte jèn yo plis ke w ta panse.

Pwoblèm jwèt aza afekte 4-5 pou san jèn ki genyen 12-17 lane an konparezon ak sèlman 1 pou san granmoun. Sa vle di, plis pase 40,000 adolesan nan Massachusetts ap lite ak pwoblèm jwèt aza.

An reyalyte, 60-80 pou san elèv nan klas segondè deklare ke yo te jwe jwèt aza ane pase, epi twoub jwèt aza ka devlope kay timoun ki gen 10 ane. An jeneral, kantite timoun kap lite ak pwoblèm jwèt aza vin kat fwa pi plis nan jis de lane.

50 pou
san

elèv 6yèm-8yèm ane angaje
nan yon yon fòm jwèt aza

80 pou
san

elèv klas segondè fè konnen ke yo
te jwe jwèt aza yon fwa ane pase

4-8 pou
san

jèn afekte pa pwoblèm jwèt aza an
konparezon ak sèlman 1 pou san granmoun

10 zan

Laj twoub jwèt aza kapab
kòmanse devlope kay timoun

Enfòmasyon rapid sou jwèt aza

50

pou san

elèv 6yèm-8yèm ane angaje nan yon yon fòm jwèt aza

5

pou san

adolesan ki gen (12-17 lane) soufri pwoblèm ki lye ak jwèt aza

an konparezon ak sèlman

1

pou san

granmoun ki gen menm pwoblèm la

4

fwa plis

Kantite timoun ki soufri ak pwoblèm jwèt aza vin kat fwa pi plis nan dezan sèlman



13

pou san

san adolesan (ki gen laj 11-16 lane) te jwe jwèt sou entènèt ki sanble ak jwèt aza



80

pou san

elèv klass segondè fè konnen ke yo te jwe jwèt aza pou lajan yon fwa ane pase a



Pami tout depandans yo, jwèt aza lye ak **to swisid ki pi wo a**.

Adolesan ki jwe jwèt aza genyen pi gwo risk pou yo itilize **dwòg ilegal**.



Kijan li kòmanse

Menm lè yon adolesan pa kapab ale nan yon kazino oswa achte yon biyè lotri, yo kapab enplike nan jwèt aza nan divès fason, tankou:

- Obsève oswa patisipe nan jwèt pokè ak granmoun oswa parye sou espò
- Grate yon biyè lotri yon paran oswa yon lòt granmoun te achte
- Jwe sou entènèt oswa sou yon aplikasyon mobil ki genyen ladann l aktivite w peye pou jwe

**Poukisa se
yon pwoblèm?**

Li ka afekte jenn la pou tout vi l

Kidonk, poukisa sa se yon pwoblèm? Kòman jwe yon jwèt ki gen bèt imajinè oswa pyès lajan majik ka debouche sou yon vis jwèt aza pou tout lavi?

Rechèch montre ke timoun yo entwodui nan jwèt paryaj ki sanble inofansif sa yo nan laj 12 ane genyen *kat fwa plis posibilite* pou l lite ak pwoblèm jwèt aza pi devan nan lavi yo. Pati nan sèvo a ki te resevwa yon "eksitasyon" rekonpans jwenn estimilasyon tou nan jwèt aza. Puisse sant lojik sèvo a poko fin devlope totalman, jèn yo souvan gen difikilte pou yo evalye risk epi fè chwa ekilibre pou tèt yo. Se sa ki fè "genyen" sou yon aplikasyon mobil oswa jwèt Roblox jodi a ka debouche demen sou jwèt aza malsen nan lavi reyèl, ansanm ak tout efè negatif.



Timoun yo entwodui nan jwèt paryaj nan laj 12 lane genyen 4 fwa plis posibilite pou yo jwe jwèt aza pi devan nan lavi yo."

Diminye risk la

Genyen anpil fason ke w ka diminye risk pou pitit ou angaje l nan jwèt aza. Pou ede w kòmanse, nou mete kèk rekòmandasyon sa yo:

01

Diminye posibilite pou pitit ou ekspoze ak jwèt aza. Puiske timoun yo souvan kopye sa paran yo fè, anvizaje pou pa achte pwochen biyè lotri oswa wikenn jwèt pokè a.

02

Etabli règleman klè sou kantite tan pitit ou ka devan ekran. Sa ap diminye posibilite pou jwèt aza sou entènèt.

03

Si w remake ke pitit ou ap jwe sou nenpòt aplikasyon oswa jwèt ki gen rapò ak paryaj, pale ak li epi kòmanse yon konvèsasyon sou sa. Ou kapab toujou sèvi ak konsèy ki nan dokiman sa a!

04

Kontinye siveye kijan pitit ou ap depanse. Mande plis enfòmasyon pwochen fwa yo mande w pou yo itilize kredi kat ou pou achte yon bagay.

Rekonèt siyal avètisman yo

Konprann siyal avètisman enplikasyon adolesan nan jwèt aza ka ede w rekonèt sa epi anpeche l tounen yon gwo pwoblèm pi devan. Sa reyèlman enpòtan si gen yon istwa depandans nan fanmi w. Kèk Siyal avètisman kay pitit ou:



Chanjman kònpòtman parapò ak lekòl (manke klas, pa fè devwa, montre mwens enterè pou aktivite paraskolè, epi/oswa fè move nòt)



Chanjman nan atitud oswa konpòtman (agresyon, sou la defansiv, siyal angwas/depresyon ak/oswa kenbe tout gabay sekrè)



Montre yon atitud konpetisyon (plenyen oswa toujou gen rezon)



Lajan ki rezève pou depans regilie (egz. lajan manje midi) oswa lajan nan kay la k ap disparèt



Lajan ki sere ak/oswa lòt byen ki parèt

Menm lè w pa ta obsève siy avètisman sa yo, li enpòtan pou pale ak pitit ou sou bon ak move konpòtman ki anrapò ak jwèt aza — nan menm fason ke w ta gendwa diskite sou lòt menas pou byennèt yo.





Kòmanse pale

Menm si fanmi w pa konn parye oswa jwe jwèt aza, gen posibilite pou pitit ou gen konpòtman ki gen rapò ak jwèt aza atravè radyo/televisyon oswa piblisite. Pale ak pitit ou jodi a kapab ede yo devlope konpòtman ki sen e ki ka diminye riska pwoblèm jwèt aza pi devan.

Bay egzanp lan

Eseye evite defi tankou "Mwen parye w paka rive pi ba nan lari a nan mwens ke 30 segonn," ki kapab nòmalize konpòtman jwèt aza. De preferans, ankouraje pitit ou a pwofite aktivite ki tradisyonèlman pa asosye ak paryaj — tankou jwèt kat oswa chanpyona jwèt espò — san fè paryaj.

Di bagay yo jan yo ye a

Jèn yo souvan egzareje chans pou yo genyen sou yon paryaj oswa yon jwèt. Pale de nivo chans pou genyen ka ede diminye enterè pou jwèt aza. Pa egzanp, ou kapab konpare chans pou genyen nan lotri (1 sou 292 milyon) ak chans pou yon loray tonbe sou ou (1 sou 3,000).

Vire pawòl yo

Fè pitit ou a konnen ke genyen nan jwèt aza se bagay ki ra. Pèmèt yo konsidere sa yo kapab fè ak lajan yo ekonomize lè yo pa jwe aza.

Bay egzanp ki ka pwouve

Pale ak pitit ou sou danje ki genyen nan jwèt aza menm jan ou ta pale ak yo sou risk dwòg ak alkòl. Esplike ke sèvo yo ki poko fin devlope poko pare pou pran bon jan desizyon ki fè sans epi ka sibi pi move efè depandans.

Ankouraje bon jan aktivite

Oframezi adolesan yo ap vin pi gran, y ap kapab distinge ki lè jwèt aza se jis yon amizman ak lè li se yon vrè pwoblèm. Jiska lè sa a rive, asire w ke aktivite ki pote amizman pou fanmi an mete aksan sou eksperyans olye sou paryaj.

Rete enfòmè

Fè atansyon a jwèt ak aplikasyon pitit ou a ap itilize. Idantifye sa ki samble ak jwèt aza. Poze kesyon epi evalue konpreyansyon pitit ou sou relasyon li ak jwèt aza.



Kijan pou sèvi ak dokiman sa a

Dokiman sa a fèt espesyalman pou ede w ak pitit ou a genyen konvèsasyon ki fè sans sou risk jwèt aza. Lè w ap avanse nan aktivite yo, eseye sèvi avèk yo pou kòm yon zouti pou angaje yon konvèsasyon. Poze kesyon swivi, teste repons yo, epi ankouraje yo panse ak fason altènatif pou abòde pwoblèm sa yo. Genyen kesyon swivi espesifik nan chak aktivite, donk rete veyatif ak yo.

REFERANS

Know the Odds

knowtheodds.org/wp-content/uploads/2013/05/NYCPG_ebook_YouthGambling_052114.pdf

National Council for Problem Gambling Fact Sheet

ncpgambling.org/files/HS_Fact_Sheet.pdf

New York Council on Problem Gambling

talk2kids.org/

Raisingchildren.net.au

raisingchildren.net.au/pre-teens/behaviour/behaviour-questions-issues/gambling

Youthdecide.org

youthdecideny.org/wp-content/uploads/2015/01/Did-YOU-Know-Brochure.pdf

Massachusetts Youth Health Survey

mass.gov/lists/massachusetts-youth-health-survey-myhs

Aktivite

- 01 **TITATO**
- 02 **MARYE KAT KI SAMBLE**
- 03 **SITIYASYON**

TITATO

**Èske se
jwèt aza li
ye ou pa?**

Kijan pou w jwe

Pou kòmanse, jwè a li yon senaryo lavi reyèl nan yon kare epi fè konnen si yo ta dwe konsidere sitiasyon an kòm jwèt aza ou non. *Kèlkeswa sa jwè a deside, l ap mete yon pyès lajan oswa yon lòt ti bagay nan kare a.* Pa genyen bon oswa move repons la a — objektif la se pale sou sijè sa yo.

Aprè sa, jwe jwèt la tankou yon jwèt titato nòmal! Gayan an se premye moun ki aliyen twa makè youn apre lòt, nan yon ranje, kolòn, oswa dyagonal.

ANN JWE!

Gid konvèsasyon pou paran

Pou fè yon konvèsasyon ki fè sans sou jwèt aza, poze pitit ou kesyon ki annapre yo pandan ak/oswa apre jwèt la.

- › Poukisa w panse sitiyasyon sa a se jwèt aza ou pa?
- › Kisa ki dwe chanje nan sitiyasyon sa a pou yo ta konsidere l kòm jwèt aza (oswa pa jwèt aza)?
- › Èske w panse mwen t ap bay menm repons ou te bay la, oswa youn ki diferan?
- › Èske w te janm twouve w nan yon sitiyasyon tankou sa a? Si w repon wi, kisa w te fè?

**PARYE \$10 SI
RED SOX
BAT YANKEES**

**ACHTE YON MIZAJOU
POU YON JWÈT
KI GARANTI**

**PRETE LAJAN NAN MEN
YON ZANMI POU JWE
JWÈT SOU ENTÈNÈT**

**AKSEPTE YON DEFI KI
KÒMANSE AK "M AP PARYE
AVÈ W \$5..."**

**PATISPE NAN YON JWÈT
BINGO KI MANDE POU W
PEYE \$5 POU W JWE**

**JWE YON JWÈT
KAT SAN SE
PA POU LAJAN**

**BOUKANTE KAT
POKÉMON**

**ACHTE YON
BIYÈ TI GRATE**

**DEPANSE \$2 NAN YON
JWÈT SOU APLIKASYON
MOBIL POU OUVRI YON
BWAT TREZÒ**

MARYE KAT KI SAMBLE

**Ki chans
ki genyen?**

Kijan pou w jwe

01

Enprime de paj ki apre yo epi koupe yo nan liy ki an pwentite yo pou separe kat yo. Ap genyen 16 kat antou.

02

Mete tout kat yo fas anba sou yon sifas ki plat.

03

Youn apre lòt chak jwè vire de kat tèt anlè pou montre enfòmasyon ki ladan yo. Si kat yo se menm, jwè a ap kenbe kat yo epi l ap jwe ankò. Kat ki sanble yo genyen menm senbòl. Chak kat ki sanble ap genyen yon kat ki gen yon evènman ak yon lòt kat ki gen posiblite pou evènman sa a rive.

04

Si kat yo chwazi yo pa koresponn, jwè a ap remete yo fas anba sou tab la.

05

Jwè yo ap kontinye jwe youn apre lòt jiskaske tout kat sou tab la koresponn youn ak lòt. Jwè ki genyen plis kat nan fen jwèt la genyen.

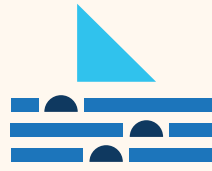
Gid konvèsasyon pou paran

Nan fen jwèt la, poze kesyon ki annapre yo pou w gade sa pitit ou a te aprann.

- › Kiyès nan estatistik sa yo ki te plis siprann ou?
Kiyès ki te mwens siprann ou?
- › Kisa w te obsève sou estatistik jwèt aza yo an konparezon ak estatistik ki pa sou jwèt aza?
Èske senaryo jwèt aza yo te genyen plis chans oswa mwens chans pou rive parapò ak lòt yo?
- › Kisa ki gen plis posibilite rive w — blese nan yon twalèt oswa genyen nan lotri?



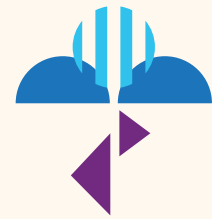
posibilite pou
w sibi yon domaj
nan twalèt se



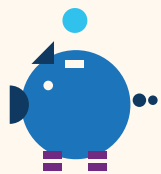
posibilite
pou yon reken
manje w se



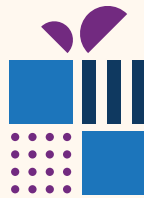
posibilite pou
yon meteyorit
tonbe sou ou se



posibilite
pou loraj tonbe
sou ou se



chans pou w
genyen \$10,000 nan
yon biyè ti grate se



chans pou w fè
djakpòt nan yon
machin jwèt aza se



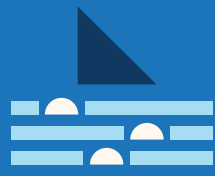
chans ou genyen
pou w woule de
sis nan yon pè zo



chans pou w
genyen nan lotri
Powerball® se



1 sou
10,000



1 sou
8 milyon



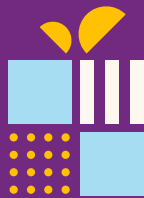
1 sou
250,000



1 sou
3,000



1 sou
407,000



1 sou
262,144



1 sou 36



1 sou
292 milyon

SITIYASYON

Sitiyasyon lavi reyèl

Gid konvèsasyon pou paran

Sitiyasyon imajinè kapab ede prepare jèn yo pou lè yo twouve yo nan sitiyasyon jwèt aza nan lavi reyèl. Li chak senaryo ki gen rapò ak jwèt aza yo ak pitit ou epi diskite sou repons li yo. Poze kesyon youn apre lòt. Yon fwa pitit ou repon, fouye pi fon nan panse li:

- › Di m plis sou poukisa se sa w t ap reponn.
- › Èske se konsa w ap toujou reponn, oswa èske pafwa ou ka reponn nan yon fason diferan?
- › Kisa w panse [non yon manm fanmi] t ap fè nan sitiyasyon sa a?
- › Èske gen yon fason diferan pou abòde sitiyasyon an ki ta ka ede w pran yon pi bon desizyon?



01 **PLATFÒM ROBLOX®**

W ap jwe Adopt Me sou platfòm Roblox® ak yon zanmi epi w ap eseye jwenn yon bèt ki ra. Ou kolekte dis ze epi w vle sèvi ak Robux pou kale tout ze yo, men w te deja depanse limit lajan pa mwa w la sou platfòm Roblox la. Pou achte plis, w ap bezwen mande paran w prete kat kredi yo. Ou di sa pa fè sans piske w ka pa menm jwenn ze w ap cache a. Men zanmi w lan reponn, "Se sèlman kèk dola!".

KI REPONS W ?

02 **BIYÈ LOTRI**

Granparan w yo toujou ba w yon jwèt chak sezon fèt. Ane sa a, ou di yo ak jantiyès ke w yon ti jan twò gran pou jwèt, epi w ta apresye yon kado ki diferan. Yo sijere y ap ba w yon biyè lotri pito.

KISA W REPONN?

03 **TOUNWA FORTNITE®**

Yon gwoup jèn ke moun apresye ap parye sou tounwa Fortnite pwofesyonèl epi yo mande w pou patisipe. Se yon bèl bagay ke yo mande w, men patisipe vle di retire 25 dola nan ekonomi w san w pa di paran w sa — e yo konnen w ap travay di pou sere lajan pou achte yon nouvo tenis

KISA W AP FÈ?

Dokiman ki fasil pou enprime

**PARYE \$10 SI
RED SOX
BAT YANKEES**

**ACHTE YON MIZAJOU
POU YON JWÈT
KI GARANTI**

**PRETE LAJAN NAN MEN
YON ZANMI POU JWE
JWÈT SOU ENTÈNÈ**

**AKSEPTE YON DEFI KI
KÒMANSE AK "M AP PARYE
AVÈ W \$5..."**

**PATISPE NAN YON JWÈT
BINGO KI MANDE POU W
PEYE \$5 POU W JWE**

**JWE YON JWÈT
KAT SAN SE
PA POU LAJAN**

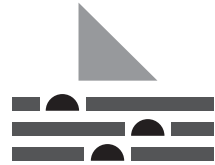
**BOUKANTE KAT
POKÉMON**

**ACHTE YON
BIYÈ TI GRATE**

**DEPANSE \$2 NAN YON
JWÈT SOU APLIKASYON
MOBIL POU OUVRI YON
BWAT TREZÒ**



posibilite pou
w sibi yon domaj
nan twalèt se



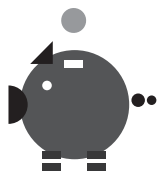
posibilite
pou yon reken
manje w se



posibilite pou
yon meteyorit
tonbe sou ou se



posibilite
pou loraj tonbe
sou ou se



chans pou w
genyen \$10,000 nan
yon biyè ti grate se



chans pou w fè
djakpòt nan yon
machin jwèt aza se



chans ou genyen
pou w woule de
sis nan yon pè zo



chans pou w
genyen nan lotri
Powerball® se



1 sou
10,000



1 sou
8 milyon



1 sou
250,000



1 sou
3,000



1 sou
407,000



1 sou
262,144



1 sou 36



1 sou
292 milyon



01 **PLATFÒM ROBLOX®**

W ap jwe Adopt Me sou platfòm Roblox® ak yon zanmi epi w ap eseye jwenn yon bèt ki ra. Ou kolekte dis ze epi w vle sèvi ak Robux pou kale tout ze yo, men w te deja depanse limit lajan pa mwa w la sou platfòm Roblox la. Pou achte plis, w ap bezwen mande paran w prete kat kredi yo. Ou di sa pa fè sans piske w ka pa menm jwenn ze w ap chache a. Men zanmi w lan reponn, "Se sèlman kèk dola!".

KI REPONS W ?

02 **BIYÈ LOTRI**

Granparan w yo toujou ba w yon jwèt chak sezon fèt. Ane sa a, ou di yo ak jantiyès ke w yon ti jan twò gran pou jwèt, epi w ta apresye yon kado ki diferan. Yo sijere y ap ba w yon biyè lotri pito.

KISA W REPONN?

03 **TOUNWA FORTNITE®**

Yon gwoup jèn ke moun apresye ap parye sou tounwa Fortnite pwofesyonèl epi yo mande w pou patisipe. Se yon bèl bagay ke yo mande w, men patisipe vle di retire 25 dola nan ekonomi w san w pa di paran w sa — e yo konnen w ap travay di pou sere lajan pou achte yon nouvo tenis

KISA W AP FÈ?



Aprann plis sou
mass.gov/YouthGambling
oswa eskane kòd ki make QR la



Massachusetts
Department of
Public Health



**LET'S GET REAL
ABOUT GAMBLING**