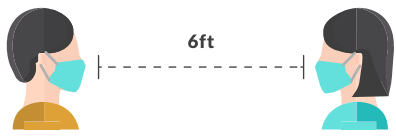
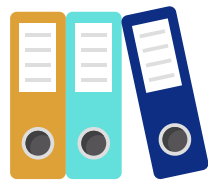


## 保持社交距离



在工作场所内外的所有人，包括员工、客户和供应商，都应在最大可能范围内至少保持六英尺的间距



制订规定以确保员工能够保持足够的社交距离



提供标示牌以确保安全的社交距离



要求所有员工戴面罩或口罩

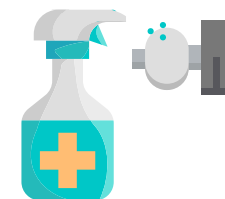
## 卫生规定



在整个工作场所提供洗手设施



确保员工经常洗手并提供足够的用品



定期消毒高频接触区域，例如工作站、设备、屏幕、门把手、整个工作场所的洗手间

## 人员配备和运营



为员工提供关于保持社交距离和卫生规定的培训



出现类似COVID-19症状的员工不得去上班



为在工作中因COVID-19患病的员工制定计划，并制定重返工作计划

## 清洁和消毒



建立和维护具体业务的清洁规定



在职员工被诊断出患有COVID-19时，必须进行清洁和消毒



必须以适合于所述工作场所的时间间隔内对所有常见表面进行消毒