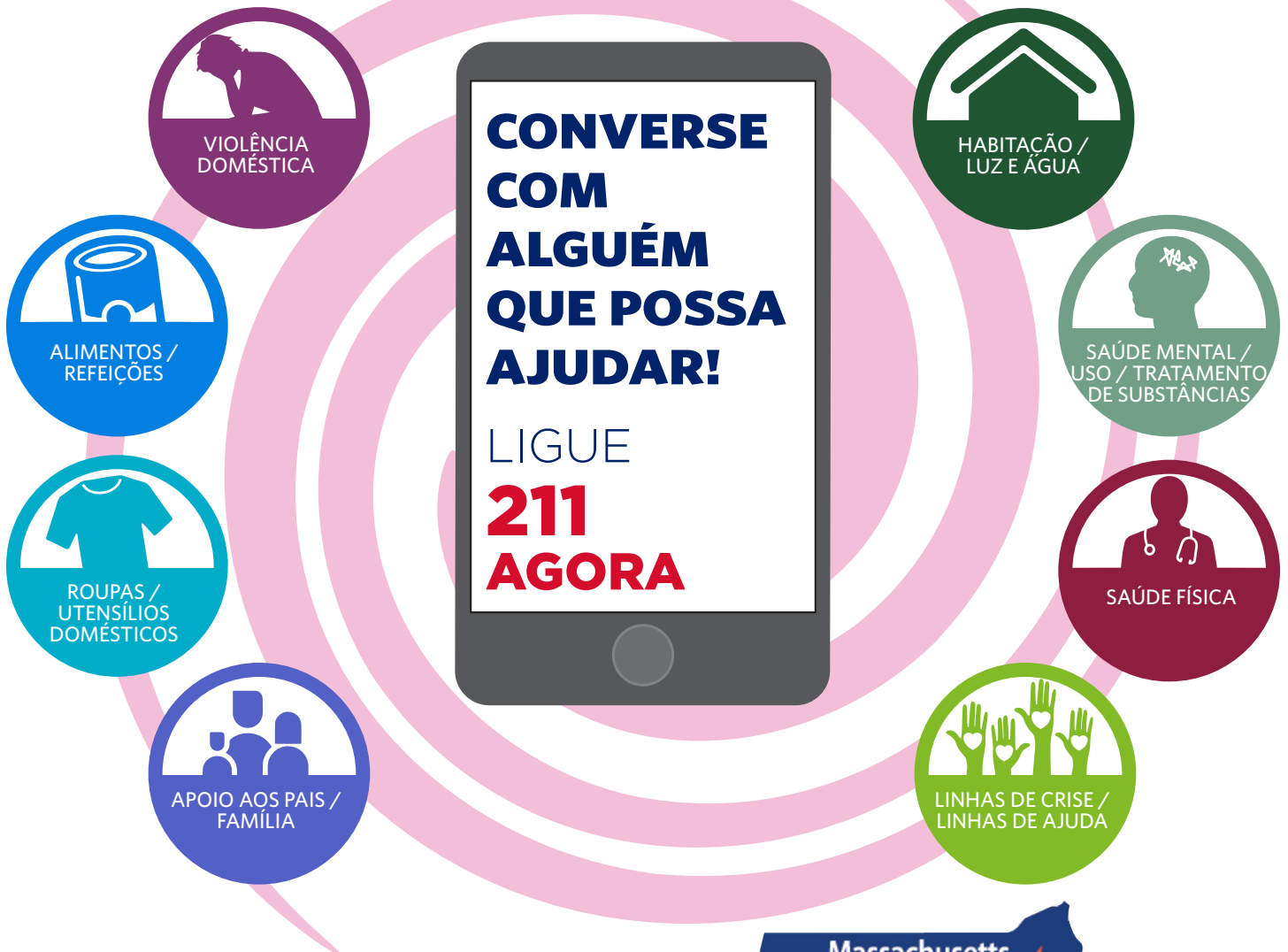


**MUITAS FAMÍLIAS ESTÃO PENANDO AGORA.
SE VOCÊ SE SENTIR SOBRECARRREGADO, NÃO HÁ PROBLEMA EM PEDIR AJUDA.**

Todos precisamos de ajuda de vez em quando



Seu **Family Resource Center** local:
www.frcma.org



GRÁTUITA • **CONFIDENCIAL** • **24/7** • **MULTILÍNGUE**
WWW.MASS211.ORG
Um programa da sua United Way & The Commonwealth of Massachusetts local

SE FOR UMA EMERGÊNCIA, LIGUE PARA O **911**

PORTUGUESE-BRAZIL

VOCÊ NÃO ESTÁ SOZINHO, MESMO COM DISTANCIAMENTO SOCIAL