



ODISYON PIBLIK VITYÈL SOU PLAN TRAVAY

26 avril 2022

POU PWOPOZISYON sou

Amelyorasyon Entèseksyon nan kafou Centre Street (Wout 123), Cary Street ak Lyman Street

**Nimewo Pwojè a : 609410
Administrasyon Pwojè**

NAN VIL BROCKTON, MASSACHUSETTS

**KOMONNWÈLT MASSACHUSETTS
DEPATMAN TRANSPÒ NAN MASSACHUSETTS
DIVIZYON GRANWOUT (HIGHWAY DIVISION)**

**JONATHAN GULLIVER
ADMINISTRATÈ GRANWOUT**

**CARRIE E. LAVALLEE, P.E.
ASISTAN ENJENNYÈ AN CHÈF**

KOMONNWEÛT MASSACHUSETTS
DEPATMAN TRANSPÒ MASSACHUSETTS - DIVIZYON GRANWOUT (HIGHWAY DIVISION)
ANONS POU YON ODISYON PIBLIK
Nimewo Dosye Pwojè a : 609410

Pral genyen yon Odisyon Piblik Vityèl k ap ògànize an dirèk sou pòtay entènèt MassDOT pi ba la a, pou prezante modèl pou Amelyorasyon Entèseksyon Centre Street la (Wout 123) ak Cary Street ak Lyman Street nan **Brockton, MA**.

KILÈ : **7:00 - 8:00 PM, madi 26 avril 2022**

REZON : Rezon pou odisyon sa a, se pou bay piblik la yon chans pou li byen konprann kisa yo pwopoze pou pwojè Amelyorasyon Entèseksyon Centre Street (Wout 123) ak Cary Street ak Lyman Street la. Tout kòmantè ak opinyon moun fè konnen nan odisyon dirèk anliy sa a pral analize ak pran an konsiderasyon nan mezi maksimòm ki posib.

PWOPOZISYON : Pwojè yo pwopoze a, se pou rebati entèseksyon ki gen siyal kounye a, nan kote pou yo fè pwojè a. Wout 123 nan direksyon lès ak wès pral vini pi laj, pou pèmèt mete yon bann esklizif pou vire agòch, pou fasilite trafik ak aktivite yo. Endikatè siyal yo pral monte sou pote ki gen bra ki pase anlè. Yo pral mete ranp ak twotwa dapre kondisyon ADA yo, pou sekirite pyeton ak pou moun ki sou bisiklèt kapab jwenn yon pasaj ki separe avèk trafik oto yo ak yon bann pwoteksyon.

Yon dwa pasaj sekirize nesèsè pou pwojè sa a. Sa kapab mande peman, ak dwa aksè pèmanan oubyen tanporè. **Se responsablite Vil la ansanm ak MassDOT pou yo pran aksyon k ap pèmèt jwenn dwa pou sèvi avèk teren prive ak piblik (dapre ki pwopriyete sa ye).** Yo pral pale sou règleman MassDOT ak Vil la sou kesyon dwa pou sèvi avèk teren, pandan reyinyon sa a.

Si yon moun vle voye kesyon sou pwojè a, oswa deklarasyon ekri ak lòt pyès jistifikatif ki anrapò avèk aktivite pwojè a, li mèt voye yo bay Carrie E. Lavalley, P.E., Enjennyè an Chèf nan adrès elektwonik MassDOTProjectManagement@dot.state.ma.us oswa nan adrès postal Suite 6340, 10 Park Plaza, Boston, MA 02116, Attention : **Project Management, Project File No. 609410**. Dokiman ak pyès jistifikatif moun vle fè parèt nan transkripsyon odisyon piblik la dwe voye nan mesaj elektwonik, oswa nan adrès postal avèk dat ki montre yo poste omwen dis (10) jou ouvrab (kidonk 14 jou kalandriye) apre odisyon an parèt nan pòtay entènèt MassDOT ki pi ba la a.

Pou odisyon sa a, ap gen aranjman pou pèmèt moun ki andikape patisipe. MassDOT kapab fè aranjman rezonab gratis pou moun ki mande, oswa li kapab bay asistans nan lang (tankou entèprèt pou pale angle ak siy, ak pou lòt lang, soutit vizib, videyo, aparèy pou moun ki pa tande byen, oswa dokiman nan fòm altènativ) toutotan sa posib. Pou fè aranjman oubyen pou mande asistans nan lang, ou mèt kontakte Responsab an chèf MassDOT pou Divèsite ak Dwa Sivik la nan nimewo telefòn (857-368-8580), oswa nan TTD/TTY (pou moun ki pa tande byen) nan nimewo (857) 266-0603, oswa nan nimewo faks (857) 368-0602, oswa nan adrès elektwonik MassDOT.CivilRights@dot.state.ma.us). Demann sa yo dwe fèt pi bonè ou kapab anvan jou reyinyon an. Pou sèvis ki pi difisil pou jwenn yo, tankou lang ki pale ak siy, oswa CART, oswa tradiktè ak entèprèt, demann yo dwe fèt omwen dis (10) jou ouvrab davans, anvan jou odisyon an.

Odisyon Piblik Vityèl an Dirèk sa a, oubyen ànons ànilasyon li, pral afiche sou entènèt nan adrès www.mass.gov/massdot-highway-design-public-hearings.

JONATHAN GULLIVER
ADMINISTRATÈ POU GRANWOUT

CARRIE E. LAVALLEY, P.E.
ENJENNYÈ AN CHÈF



Bonjou Sitwayen Konsyan,

Depatman Transpò Massachusetts la (MassDOT) ap fè tout sa ki posib pou bati ak kenbe yon enfrastrikti transpò ki bay sekirite ak efikasite pou tout moun ki sèvi avèk wout, pon, chimen bisiklèt, ak chimen pou pyeton, pandan l ap prezève entegrite anviwonman an.

Kòm yon pati nan konsepsyon pwojè sa a, n ap òganize odisyon piblik sa a pou esplike amelyorasyon yo pwopoze yo, ak pou tande kòmantè ou, ak pou reponn nenpòt kesyon ou ka genyen. Lè odisyon an fini, MassDOT ap analize tout kòmantè li resevwa yo, epi, si sa posib, l ap entegre yo nan konsepsyon pwojè a.

Nou byen konprann konstriksyon wout ak pon kapab lakòz kèk deranjman pou piblik la. MassDOT mete anpil enpòtans sou redwi konsekans tanporè travay konstriksyon yo.

MassDOT ankouraje moun nan kominote lokal yo di sa yo kwè, epi l ap pran opinyon moun sa yo oserye. Nou ba ou garanti nou pa pral kòmanse okenn pwojè san nou pa konsidere pwoblèm moun nan kominote a ka genyen.

An tout Senserite,

Carrie Lavalee, P. E.
ENTERIMÈ ENJENNYÈ AN CHÈF

KISA YON ODISYON PIBLIK YE ?

POU KISA N AP FÈ YON ODISYON PIBLIK ?

Paske se yon metòd garanti k ap pèmèt Komonwèlt Massachusetts la bay piblik la enfòmasyon sou pwopozisyon pou konstriksyon granwout nan Eta a, ak pou bay chak rezidan nan zòn lan yon chans pou di sa li vle sou nenpòt pwojè yo pwopoze. An menm tan, odisyon an ap bay Komonwèlt la yon chans an plis pou resevwa enfòmasyon nan men sous lokal yo, ki pral enpòtan pou Eta a nan desizyon final l ap pran sou modèl li dwe chwazi pou travay la.

POU KISA YO PA VOTE SOU PLAN POU GRANWOUT YO ?

Objektif odisyon an se pa pou fè yon referandòm pou chwazi yon amelyorasyon majorite moun k ap patisipe yo pwopoze. Li pa retire responsablite ofisyèl nan depatman granwout Eta a, pou yo pran desizyon sou kesyon granwout ki se travay yo.

NAN KISA YON ODISYON PIBLIK AP SÈVI ?

Li fèt pou garanti opòtinite, oswa prezans moun, nan yon fowòm pou pran enfòmasyon konkrè ki anrapò avèk desizyon pou chwazi dènye altènativ Eta a nan enterè piblik la, ak pou chwazi pwojè amelyorasyon yo pral adopte nan pami sa ki pwopoze yo.

Li enpòtan pou moun ki nan zòn lan fè konnen kisa yo wè nan pwopozisyon ki prezante a, pou opinyon yo kapab anrejistre kòm sa dwa nan minit reyinyon an. Minit sa yo pral etidye an detay, epi y ap pran yo an konsiderasyon nan chwa modèl final la.

KESYON DWA PASAJ

Yon dwa pasaj sekirize nesèsè pou pwojè sa a. Si pwopriyete ou, oswa yon moso ladan li, ap vann bay Eta a oswa Minisipalite a pou yon granwout nan enterè tout moun nan Komonnwèlt la, dwa ou yo gen pwoteksyon total dapre lalwa. Pwosedi yo varye dapre si se Eta a oswa Minisipalite a k ap achte. An rezime, men kèk repons pou kesyon ou ka mande yo.

Lè se Eta a k ap Achte

1. KI MOUN K AP KONTAKTE MWEN ?

Reprezantan Biwo Dwa Pasaj nan Divizyon Granwout Depatman Transpò Massachusetts la. Yo pral esplike w konsekans yo, ak dwa ou genyen dapre Chapit 79 nan Lwa Jenneral Massachusetts yo.

2. KISA KI YON PRI REZONNAB POU PWOPRIYETE MWEN AN ?

Chak pri yo ofri ap garanti yon valè ekitab pou pwopriyete ou, oswa pou evalye "domaj" tranzaksyon an ap lakòz pou pwopriyete a. Moun k ap kontribye nan kalkil reparasyon pou domaj yo, se estimatè MassDOT, ak estimatè endepandan, ak "Estimatè Revizyon" MassDOT, ak yon Konsèy Revizyon Evalyasyon Pwopriyete Imobilye. Eta a ap peye tou yon pòsyon pwopòsyonnèl nan taks imobilye pou tarif menm ane a, ansanm ak enterè depi dat pwopriyete a vann lan jiska dat peman an, pou tout enpak yo.

3. ÈSKE MWEN OBLIJE AKSEPTE PRI DEPATMAN AN OFRI A ?

Non. Si, apre yo ofri pwopriyete a menm pri ki sou mache a, li kwè toujou yo pa ofri li yon pri rezonnan, pwopriyete a gen dwa fè apèl devan tribinal anvan twazan pase. Annatandan desizyon tribinal la, yo ka peye pwopriyete a yon valè "pro-tanto" (ki vle di "pou kounye a") ki pa pral kontrarye apèl ki devan tribinal la nan okenn jan.

MassDOT travay tou pou regle dezakò, avèk pwosedi règleman administratif li a. Pou kòmanse fè sa, ou ka bay dokiman ak enfòmasyon sou valè pwopriyete ou, tankou yon evalyasyon pou nou analize, oubyen lòt enfòmasyon konsa. Si pwosedi règleman administratif la pa rive bay yon solisyon, ou toujou ka prezante yon reklamasyon devan yon tribinal nenpòt kilè pandan peryòd twazan an, pou mande peye w plis lajan.

4. KISA KI PRAL RIVE KAY MWEN AN ?

Pwopriyete a pral gen yon chans pou achte kay li a ankò, depi li gen yon kote yo kapab mete li, epi li gen pèmi ki nesèsè pou deplase kay la. Si pwopriyete a pa enterese achte kay li a ankò, yo pral vann li alakriye piblik. Moun ki ofri plis lajan an pral kapab achte kay la, depi li genyen tou yon kote pou mete li ak pèmi ki nesèsè yo. Osinon, yo pral pran dispozisyon pou demoli kay la.

5. KISA K AP RIVE SI MWEN OBLIJE ALE RETE YON LÒT KOTE ?

Anplis valè pwopriyete a sou mache a, Depatman an ap peye kèk nan depans deplasman yo ni pou pwopriyete, ni pou lokatè rezidans ak biznis yo achte yo, si yo satisfè kondisyon pou kalifikasyon yo. Y ap bay asistans tou pou demennajman. Ou ka jwenn plis enfòmasyon sou avantaj sa yo nan liv Depatman an pibliye.

Lè se Minisipalite a k ap Achte

1. REZON POU FÈ PWOJÈ A ?

Konstriksyon pwojè sa a pral sèvi bezwen itilizatè lokal yo, ansanm ak bezwen tout kominote ki nan zòn lan. Amelyorasyon yo pwopoze a prevwa pou sèvi ak pou pwoteje byen piblik la.

2. KI MOUN K AP KONTAKTE MWEN ?

Si reprezantan minisipalite a pako kontakte ou, yo pral fè sa. Yo pral esplike metòd ak pwosedi ki sèvi pou jwenn nenpòt ki dwa ki nesese pou egzekite pwojè yo pwopoze a.

3. EVALYASYON, KADO, DWA PASAJ ?

Mèt pwopriyete sa yo ap gen dwa resevwa yon evalyasyon ak yon Konpansasyon Ekitab, men anpil fwa minisipalite yo ap pi enterese nan pwopriyete ki se kado paske mwayen sa ap pèmèt kominote a depanse mwens.

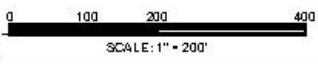
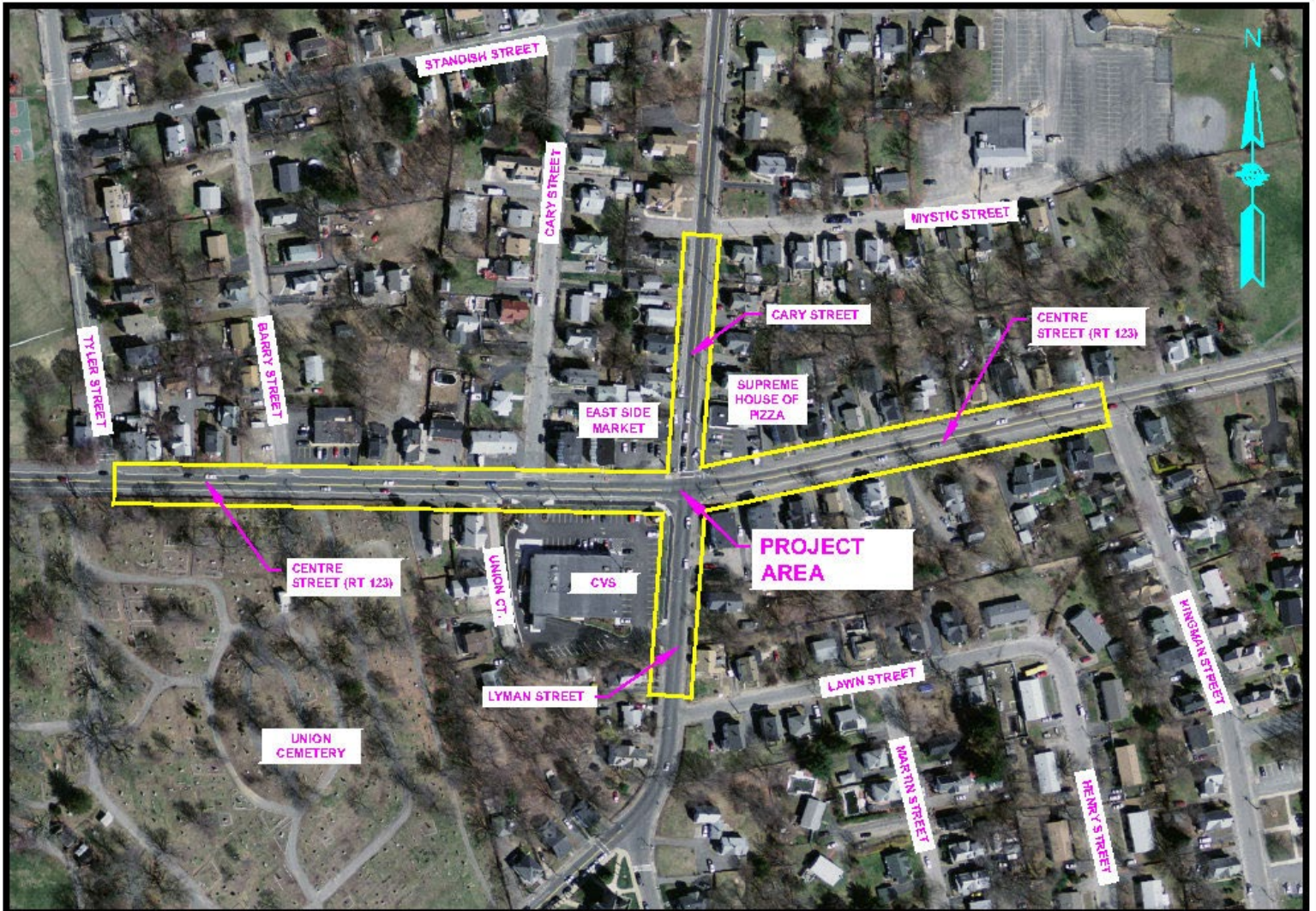
Yon Dwa Pasaj se yon dokiman pou pwopriyete a siyen. Gen kèk kalite travay tanporè li pèmèt Kontraktè a fè sou teren pwopriyete a. Pou pi souvan, se yon travay ki pa gwo, kote yo plante gazon oubyen ti jaden dèyè twotwa, yo asfalte nouvo ale pou oto, oubyen yo fè lòt travay sou teren an.

4. KISA KI YON PRI REZONNAB POU ACHE YON PWOPRIYETE ?

Lè pa gen kado ni dwa pasaj k ap bay, oubyen ki resevwa, yo pral fè tout sa ki posib pou yo rive ofri yon valè ekkitab. Evalyatè minisipal ak / oswa endepandan pral fè yon evalyasyon ak yon analiz. Y ap pran an konsiderasyon ki dwa yo bezwen, kit se an lajan, kit se dwa pasaj pèmàn an oswa tanporè. Evalyasyon an ap sèvi kòm baz pou yon desizyon sou yon pri ekkitab (konpansasyon ki jis) pou dwa yo bezwen genyen yo.

5. ÈSKE MWEN OBLIJE AKSEPTE PRI MINISIPALITE A OFRI A ?

Non, si pwopriyete a kwè sa yo ofri a pa ekkitab, li gen dwa fè yon reklamasyon devan tribinal. Aksyon sa a pa pral sispann ni retade tranzaksyon an. Aksyon an dwe pran anvan 3 lane pase, apre dat yo anrejistre pwopriyete yo achte a (yo). Yo ka peye pwopriyete a (yo) "pro tanto" (ki vle di "pou kounye a"). Peman "pro tanto" a pa pral kontrarye dènye desizyon tribinal la.



LOCUS MAP
CENTRE STREET (ROUTE 123) AT CARY STREET AND LYMAN STREET
BROCKTON, MA

**AMELYORASYON ENTÈSEKSYON NAN KAFOU CENTRE STREET (WOUT 123),
CARY STREET AK LYMAN STREET
NIMEWO PWOJÈ A 609410**

KOTE PWOJÈ A AP FÈT

Pwojè a ap fèt sou Centre Street, sou bò lès Brockton Centre. Limit li kòmanse 150 pye sou bò wès Union Court, pou kontinye anviwon 800 pye nan direksyon lès, epi pou fini anviwon 200 pye sou bò wès Kingman Street. Pwojè a kouri sou anviwon 150 pye nan direksyon nò sou Cary Street, pou fini 200 pye nan sid Mystic Street. Pwojè a kouri sou anviwon 150 pye nan direksyon nò sou Lyman Street, pou fini 200 pye nan nò Lawn Street.

OBJEKTIF

Objektif pwojè sa a, se pou fè amelyorasyon nan entèseksyon an. Entèseksyon kote Centre Street (Route 123) kwaze avèk Cary ak Lyman Streets la, se yon kote anpil aksidan rive, ki fè li kalifye pou finansman HSIP (Highway Safety Improvement Program). Entèseksyon sa a rive an 139yèm plas nan 200 premye kote plis aksidan rive nan Massachusetts pou peryòd 2017 - 2019 la. Ranp pou pyeton sou kote lari a pa satisfè kondisyon nan Lwa sou Moun Andikape nan Etazini a (ADA, ki vle di "Americans with Disabilities Act") poutèt pant transvèsal la, epi paske yo pa gen siyal danje moun ka wè, epi Wout 123 a pa gen anyen pou moun ki sou bisiklèt. Siyal sikilasyon yo enstale sèlman sou poto, san yo pa anlè tèt moun, kidonk sa fè yo pa wè yo byen. Sa lakòz oto frape lòt pa dèyè. Entèseksyon an gen anpil anbouteyaj, epi li manke ekipman pou degaje veyikil ijans, sa ki ka lakòz veyikil ijans yo ka bloke ak pran plis tan pou yo travèse entèseksyon an. Veyikil ijans yo pase souvan nan entèseksyon sa a, paske gen Brockton Hospital toupre li sou bò lès. Kondisyon sa yo dekri avèk plis detay nan Odit sou Sekirite Wout 2018 MassDOT la. Distans ant twotwa yo kout, epi li pa fasil pou kamyon sikile nan entèseksyon an. Sa ki montre sa, se bezwen ki genyen tou tan pou kontinye ranplase poto ki gen siyal yo. Pa genyen bann sikilasyon pou vire agòch kèlkeswa nan ki direksyon yon oto ap pwoche nan entèseksyon an. Si yo pa gen yon kote pou yo kanpe anvan yo vire agòch, chofè yo ka santi presyon lòt chofè k ap tann dèyè yo pou yo kouri vire devan oto k ap vini anfas, sa ki kapab lakòz kolizyon oblik. Epitou, chofè k ap kontinye toudwat yo ka pa atann pou yon chofè ki vle vire agòch rete kanpe devan yo nan vwa sikilasyon an, epi sa kapab lakòz yo frape dèyè oto a.

KONDISYON KI LA KOUNYE A

Pati Centre Street ki nan zòn pwojè a nan jiridiksyon Vil la depi limit wès pwojè a pou rive Cary ak Lyman Street, ki nan jiridiksyon Vil la tou. Sou bò lès Cary ak Liman Street, Wout 123 a nan jiridiksyon Depatman Transpò Massachusetts la (MassDOT, ki vle di "Massachusetts Department of Transportation").

Wout 123 klase tankou yon Atè Prensipal nan Vil la, avèk limitasyon vitès ki afiche kòm 30 mil alè sou bò wès Cary ak Lyman Street, epi kòm 35 mil alè sou bò lès Lyman Street. Dwa pasaj piblik la genyen yon lajè 50 pye ki kouri bò Wout 123, ak 40 pye ki kouri bò Cary Street, epi 45 pye ki kouri bò Lyman Street.

Dapre yon resansman trafik ki te fèt an 2019 sou Wout 123, Mwayenn Sikilasyon chak Jou a (ADT, ki vle di "Average Daily Traffic") te 15 600 veyikil chak jou, epi te genyen 10 400 veyikil chak jou sou Cary ak Lyman Street, respektivman. Trafik nan 2 sans lan pase nan 2 bann sikilasyon ki genyen 12 pye. Genyen akotman ki mezire ant 3 ak 4 pye sou Centre Street nan zòn entèseksyon an. Gen twota an asfalt ak grànit ki kouri arebò tout bann siklasyon yo, epi ki varye an lajè ant 6 pye ak 9 pye.

Se yon entèseksyon ki sèvi prensipalman pou komès, paske li genyen yon CVS nan kadran sidwès la, yon magazen alimantè nan kadran nòdwès la, ak yon restoran ak plizyè boutik nan kadran nòdès la. Wout ki pwoche sou lès Centre Street ak sou Cary avèk Lyman Street yo prensipalman rezidansyèl.

Nan entèseksyon Centre Street / Cary Street / Lyman Street la, siyal trafik yo monte sou poto, avèk bouk deteksyon ki anba sifas wout la nan tout kat branch ki fòme entèseksyon an. Chak apwòch entèseksyon an genyen yon bann trafik pou tout viraj yo, san bann trafik yo pa trase.

Se MassDOT ki fè antretyen siyal trafik ak ekipman nan entèseksyon an.

KONDISYON YO PWOPZE

Pwojè yo pwopze a, se pou mete nouvo siyal sikilasyon, laji ak refè sifas wout yo, epi bati nouvo twotwa. Nouvo siyal yo ap enstale sou bra ki soti nan poto pou yo vin pi vizib, epi yo pral enstale nouvo siyal pou pyeton travèse, avèk kontè k ap mezire tan. Nouvo siyal yo ap genyen pwoteksyon pou veyikil ijans, epi yo pral pwograme pou optimize senkwonnizasyon siyal yo, avèk kapasite pou ajiste yo si chanjman nan kondisyon yo fè sa vin nesèsè. Wout ki pi laj yo pral pèmèt genyen bann esklizif pou vire agòch sou Wout 123, lè yon oto ap rive nan entèseksyon an, pou soulaje konjesyon, epi bann sikilasyon pou bisiklèt. Pwojè a pwopze pou ogmante reyon kafou nan entèseksyon an, pou pèmèt mouvman gwo vehikil k ap vire yo. Ranplasman twotwa yo pral fè entèseksyon an aksesib pou tout pyeton, dapre egzijans règleman ADA ki genyen kounye a.

Jan yo pwopze ranje Wout 123 a mande pou genyen 2 bann sikilasyon oto ki gen 11 pye lajè, ak 1 bann esklizif pou vire agòch ki gen 10 pye lajè, ak 2 bann sikilasyon pou bisiklèt ki gen 5 pye lajè, ak 2 twotwa pou pyeton ki gen 5 pye lajè, avèk youn sou chak bò lari a.

ADMINISTRASYON TRAFIK PANDAN TRAVAY KONSTRIKSYON AN

Kontwòl trafik ki pral genyen sou Wout 123, Cary Street, ak Lyman Street la, se ta pou redwi bann sikilasyon yo, avèk pifò nan travay la ki pou fèt kote sikilasyon an pa pase. Wout la sanse rete ouvri, avèk 2 bann sikilasyon ki disponnib pandan y ap laji lari a ak bati twotwa. Wout la ka redwi pou li vin gen yon sèl bann sikilasyon, pandan y ap repare sifas la, pou peryòd kout k ap dire ant 4 ak 6 èdtan. Yo ka sèvi avèk detou pou yon tan ki kout, sa ki vle di ant 6 ak 8 èdtan.

Nan pami dispozisyon yo pwopze pou limite konsekans travay la sou sikilasyon, genyen limite travay la pandan lè pwent yo, limite zòn travay la / kidonk longè a pandan jou travay nòmal yo, pou Kontraktè a kapab kòmanse ak fini yon segman sou wout la, yon jan pou trafik nòmal kapab

retabli nan fen jounen an, epi sèvi avèk kontwòl lapolis pandan travay konstriksyon an. Pandan travay konstriksyon an, yo pral eseye kenbe aksè pou tout rezidans ak tout wout pyeton yo, toutotan sa posib. Moun nan zòn lan pral resevwa notifikasyon davans, si pwopriyete yo pral izole tanporèman.

DWA PASAJ

Vil Boston an gen responsablite pou li chèche jwenn tout Dwa Pasaj (ROW, ki vle di "Right-of-Way") pou pati nan pwojè a ki antre nan jiridiksyon Vil la, epi MassDOT gen responsablite pou li chèche jwenn ROW pou pati nan pwojè a ki antre nan jiridiksyon Eta a. Amelyorasyon yo pwopoze yo pral mande pou ROW sou fòm dwa pasaj tanporè, dwa pasaj pèmàn nan, ak dwa pou ni Vil Boston an, ni MassDOT jwenn.

KONBYEN PWOJÈ A PRAL KOUTE

Estimasyon preliminè sou depans total pou travay konstriksyon pwojè entèseksyon an, se anviwon \$3 milyon.

NAN KI PWEN PWOJÈ A RIVE

Plan ki prezante isit la reprezante anviwon 25% travay yo prevwa yo. Pi gwo pousantaj ki posib nan kòmantè ki fèt nan odisyon sa a pral entegre nan dokiman plan final la. Yo sanse ànonse kòmansman pwojè a nan sezon prentan 2024 la, epi travay konstriksyon yo sanse fini an 2025.

KESYON AK REPONS SOU PWOJÈ A

Rezon pou kesyon ak repons pi ba la yo, se kòmanse yon konvèsasyon ak yon deba ant moun k ap fè pwopozisyon yo, ak moun k ap fè plan an, ak piblik ki reyini isit la. Ou mèt ajoute kesyon ou vle sou sa ki la yo. Gen yon fòmilè pou kòmantè tou, ou mèt voye bay MassDOT si ou gen lòt kesyon oswa kòmantè.

1. ÈSKE LI PRAL FÈ BWI ? MWEN TRAVAY NAN EKIP ASWÈ.

Nòmalmman, lè pou travay yo se pandan lajounen, san se pa nan lè pwent yo. Gen kèk sikonstans limite ki ka mande pou travay nan nwit.

2. E PYEBWA YO ?

Nou pran tout prekosyon nou kapab pou sove plis pyebwa ki posib. Nou ka gen pou nou retire pyebwa ki pa ka rete apre konstriksyon an, oswa k ap jennen fasilite pou moun andikape, tankou twotwa ak ranp ki pèmèt sikilasyon san danje.

3. MWEN GENYEN POU MWEN PRAN OTOBIS. KI KONSEKANS SA PRAL GEN POU MWEN ?

Nou pral travay avèk BAT pou tabli estasyon otobis tanporè, ak fè lòt aranjman sou wout pou otobis la. Entansyon nou, se kenbe wout otobis yo menm jan. Travay konstriksyon yo ka lakòz chanjman nan orè otobis yo. Wout tanporè pou pyeton yo pral satisfè tout kondisyon ADA yo.

4. PITIT MWEN YO ALE LEKÒL APYE / SOU BISIKLÈT. KISA NOU KA DI SOU SEKIRITE YO ?

Nou prevwa detou k ap aksesib pou pyeton ak bisiklèt pou pase sou kote zòn travay yo, lè sa nesesè ; an menm tan n ap chèche limite tan sa pral pran an plis pou swiv wout sa yo.

5. KISA NOU KA DI SOU POSIBLITE POU RIVE NAN LOPITAL LA ?

Nou prevwa asistans lapolis nan kote a, pou ede avèk trafik veyikil ijans.

6. KISA NOU KA DI SOU ESTASYONNMAN OTO ?

Pa pral genyen posiblite estasyonnman nan kote y ap travay la tanporèman, jouktan travay la vanse nan yon lòt zòn.

7. MWEN GENYEN POU ANTRE AK SOTI NAN PLAS POU OTO DEVAN LAKAY MWEN AN !

Kontraktè a gen obligasyon pou antann li ak moun ki rete nan zòn lan. Epitou, nou prevwa asistans lapolis nan kote a, pou ede avèk mouvman sikilasyon.

8. KISA KI PRAL RIVE KLOTI / LANTOURAJ / GAZON MWEN ?

Yo ankouraje pwopriyetè yo kontakte MassDOT oswa Vil la pou pale sou ka pwopriyete pèsonnèl yo.

Anjenneral, gazon ki dèyè nouvo twotwa yo pral pouse ankò.

Eleman ki anndan limit Eta ak Vil la kòm atik prive pral bezwen retire, sòf si Vil la oswa Eta a bay yon lisans ki pèmèt kite yo nan plas la.

KOMONNWÈLT MASSACHUSETTS
DEPATMAN TRANSPÒ NAN MASSACHUSETTS
DIVIZYON GRANWOUT (HIGHWAY DIVISION)

PWOJÈ ASISTANS FEDERAL

Brockton, MA

Amelyorasyon Entèseksyon nan kafou Centre Street (Wout 123), Cary Street ak Lyman Street
Nimewo Dosye Pwojè a : 609410

Ou mèt ekri kòmantè ou genyen sou paj sa a. Nou mande epi nou apresye sa ou gen pou di. Ou mèt voye kòmantè ou dirèk nan adrès elekwonnik dot.feedback.highway@state.ma.us oubyen voye paj sa a avèk nenpòt kòmantè ou genyen ankò bay :

Carrie E. Lavalley, P.E., Chief Engineer
MassDOT – Highway Division
10 Park Plaza, Boston, MA 02116-3973
Attn: Administrasyon Pwojè

Dokiman ak pyès jistikatif moun vle fè parèt nan transkripsyon odisyon piblik la dwe gen dat ki montre yo poste omen dis (10) jou ouvrab apre odisyon an.

TANPRI TAPE OSWA EKRI AN KARAKTÈ LIZIB.

Non moun lan :

Tit :

Òganizasyon :

Adrès :

Tanpri Pliye epi Kole



Tanpri Mete
Valè Tenm
Kòrèk la Isit la

Carrie E. Lavallee, P.E.
Chief Engineer
MassDOT – Highway Division
10 Park Plaza
Boston, MA 02116-3973

RE: Virtual Public Hearing
Amelyorasyon Entèseksyon nan kafou Centre Street (Wout 123), Cary Street ak Lyman
Street
BROCKTON
Project File No. 609410
Attn: Administrasyon Pwojè