

Continuer à

renforcer la résilience communautaire  
face aux changements climatiques

# MVP 2.0

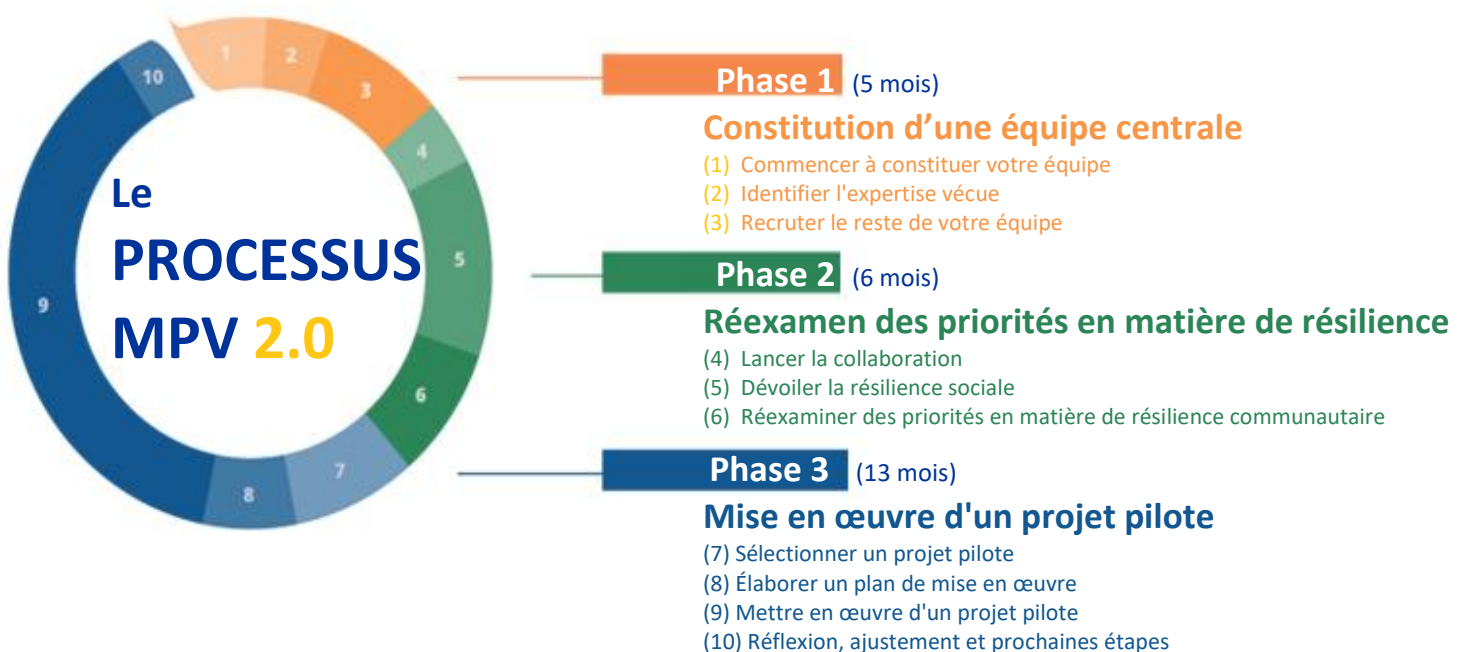


## Qu'est-ce que MVP 2.0 ?

Le programme MVP 2.0 aide les communautés du Massachusetts à accroître leur résilience face aux changements climatiques. Il s'appuie sur le travail réalisé par les communautés dans le cadre du MVP 1.0 (subvention de planification) et fournit de nouveaux outils et ressources. Plus précisément, MVP 2.0 vise à réexaminer les priorités locales en matière de résilience climatique par le biais d'un processus équitable et inclusif et à mettre en œuvre un projet qui soutient ces priorités.

## MVP 2.0...

- Constitue une équipe communautaire pour mener des travaux équitables en matière de résilience climatique
- Offre un accompagnement sur les stratégies de renforcement de la résilience, de l'équité et de la justice climatique
- Réexamine les priorités en matière de résilience avec la participation de la communauté élargie
- Aide la municipalité et la communauté à co-développer et à mettre en œuvre un projet, avec un financement garanti pour sa mise en œuvre
- Fournit un processus reproductible pour les futures subventions d'action



## En quoi MVP 2.0 est-il différent de MVP 1.0 ?

**MVP 2.0 n'est pas un processus de planification traditionnel !** Vous réexaminerez vos priorités en matière de résilience, mais le MVP 2.0 n'implique pas la production ou la mise à jour d'un plan.

**MVP 2.0 renforce l'implication de la communauté.** Ce processus met l'accent sur la contribution de la communauté au sens large et plus particulièrement des personnes qui seront les plus touchées par le changement climatique.

**MVP 2.0 explore plus en profondeur la résilience sociale.** Le processus et les outils permettent d'identifier les causes profondes de la vulnérabilité sociale et les mesures nécessaires pour renforcer la résilience communautaire.

**MVP 2.0 se concentre sur la traduction des priorités en actions.** Cette subvention fournit des conseils, des outils et un financement garanti pour mener à bien un projet de résilience.

**MVP 2.0 renforce les capacités d'une équipe communautaire.** Ce faisant, l'expertise reste au sein de la communauté.

## Qu'est-ce qu'un projet pilote (Seed Project) ?

Un projet sélectionné par l'équipe centrale MVP 2.0 qui dynamise ou fait progresser les priorités de résilience de la communauté et qui peut être réalisé en 9 à 10 mois. Dans le cadre du programme MVP 2.0, les collectivités reçoivent 50 000 \$ pour réaliser un projet pilote sans qu'aucune contribution locale ne soit requise.

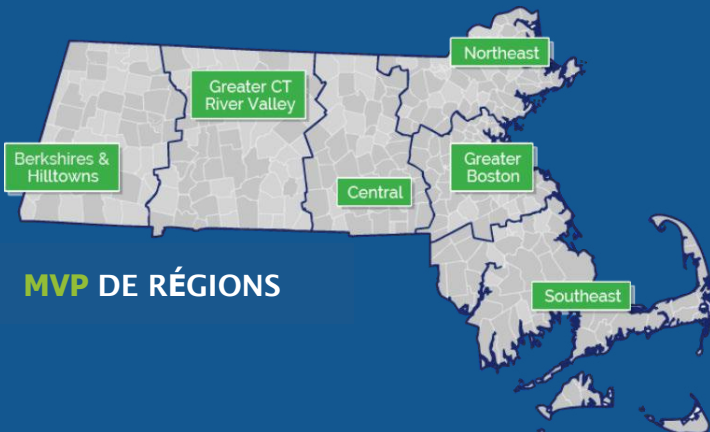
## Quels sont les autres avantages ?

- Ce processus vise à faciliter les demandes de **subventions d'action futures** par les collectivités.
- Les données et informations recueillies dans le cadre du processus MVP 2.0 seront également applicables à **d'autres programmes de subventions.**
- Ce processus aide les municipalités à développer des relations afin d'élargir **le nombre de personnes impliquées** dans la prise de décision gouvernementale.
- Il aide les municipalités à mettre en œuvre un processus pilote d'**engagement communautaire axé sur l'équité**, pertinent pour de nombreuses autres initiatives.

## CONTACTEZ l'équipe MVP

Site web : [resilient.mass.gov/mvp](https://resilient.mass.gov/mvp)

E-mail : [mvp@mass.gov](mailto:mvp@mass.gov)



### COORDONNATEURS RÉGIONAUX MVP

**Courtney Rocha**, Coordinatrice régionale MVP pour le Sud-Est  
E : [courtney.rocha@mass.gov](mailto:courtney.rocha@mass.gov) | P : (617) 877-3072

**Michelle Rowden**, Coordinatrice régionale MVP pour le Nord-Est  
E-mail : [michelle.rowden@mass.gov](mailto:michelle.rowden@mass.gov) | T : (857) 343-0097

**Carolyn Norkiewicz**, Coordinatrice régionale MVP pour le Grand Boston  
E-mail : [carolyn.m.norkiewicz@mass.gov](mailto:carolyn.m.norkiewicz@mass.gov) | T : (617) 894-7128

**Hillary King**, Coordinatrice régionale MVP pour le centre  
E-mail : [hillary.king@mass.gov](mailto:hillary.king@mass.gov) | T : (617) 655-3913

**Andrew Smith**, Coordinateur régional MVP de la vallée du fleuve Connecticut  
E-mail : [andrew.b.smith@mass.gov](mailto:andrew.b.smith@mass.gov) | T : (617) 655-3874

**Emma Sass**, Coordinatrice régionale MVP Berkshires et Hilltowns  
E-mail : [emma.m.sass@mass.gov](mailto:emma.m.sass@mass.gov) | T : (857) 283-7597