

مجلس العدالة البيئية

الاجتماع رقم 22 * 30 أكتوبر 2025 * الساعة 06:30 مساءً



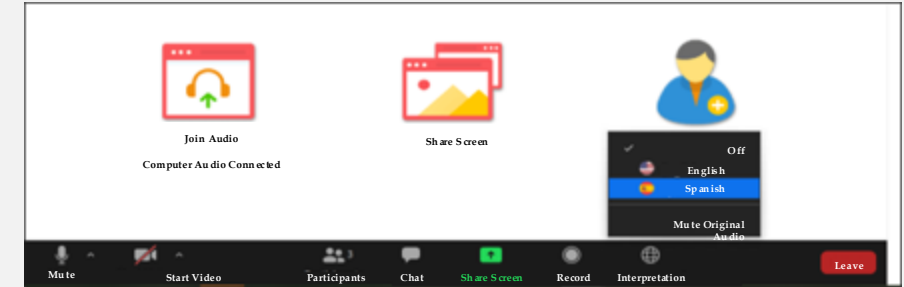
الخدمات

➔ خدمات الترجمة الفورية متوفرة إلى اللغات التالية: الإسبانية والكريولية الهايتية والصينية والبرتغالية والكريولو والفيتنامية ولغة الإشارة الأمريكية (ASL).

- للاستماع إلى الاجتماع باللغة الإنجليزية، انقر على أيقونة "الترجمة الفورية"، ثم اختر اللغة الإنجليزية.
- Para entrar no canal em português, clique no ícone "Interpretation" e selecione "Portuguese"
- Si alguien desea interpretación en español, haga clic en "Interpretation" y seleccione "Spanish"
- Pa partisipa na Kriolu, klika na íkone "Intirpretason" y silisiona "Cape Verdean Creole"
- Pou rantre nan chanèl kreyòl ayisyen an, klike sou ikòn "Interpretation" an epi chwazi "Haitian Creole"
- 要以普通话参加会议，请单击口语图标并选择 "Chinese".
- Để vào kênh bằng tiếng Việt, hãy nhấp vào biểu tượng "Interpretation" và chọn "Vietnamese".

➔ يُرجى التحدث ببطء.

➔ يجب على جميع الحاضرين اختيار قناة لغة حتى لو كنت تشاهد العرض التقديمي باللغة الإنجليزية.



➔ إذا كنت ترغب في الحصول على نسخة مترجمة من شرائح العرض التقديمي، يُرجى زيارة الموقع الإلكتروني للمجلس (EJC) من الرابط التالي:
<https://www.mass.gov/service-details/environmental-justice-council-ejc-meetings>

الاجتماع مُسجّل.



مجلس العدالة البيئية

الاجتماع رقم 22

30 أكتوبر 2025 في الساعة 06:30 م

مكان انعقاد الاجتماع الحضوري: مدينة "Leominster" بولاية ماساتشوستس

قاعة المحاضرات في مقر مجلس المدينة "Leominster City Hall"

25 West St, Leominster, MA



الخدمات اللوجستية وجدول الأعمال

الخدمات

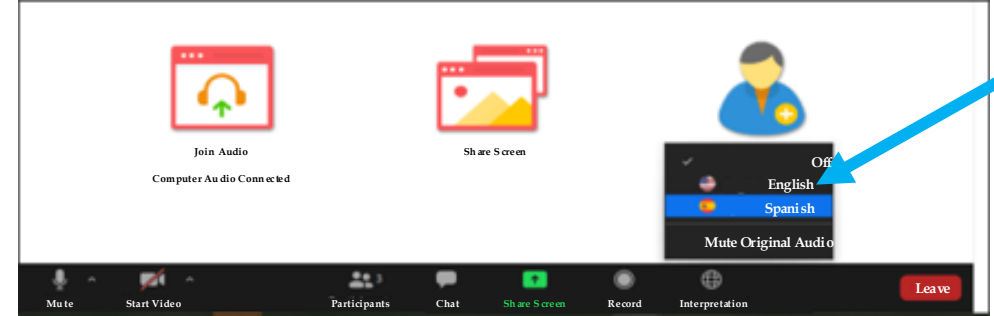
➔ خدمات الترجمة الفورية متوفرة إلى اللغات التالية: الإسبانية والكريولية الهايتية والصينية والبرتغالية والفيتنامية ولغة الإشارة الأمريكية (ASL).

• للاستماع إلى الاجتماع باللغة الإنجليزية، انقر على أيقونة "الترجمة الفورية"، ثم اختر اللغة الإنجليزية.

- Para entrar no canal em português, clique no ícone "Interpretation" e selecione "Portuguese"
- Si alguien desea interpretación en español, haga clic en "Interpretation" y seleccione "Spanish"
- Pa partisipa na Kriolu, klika na íkone "Intirpretason" y silisiona "Cape Verdean Creole"
- Pou rantre nan chanèl kreyòl ayisyen an, klike sou ikòn "Interpretation" an epi chwazi "Haitian Creole"
- 要以普通话参加会议，请单击口语图标并选择 "Chinese".
- Để vào kênh bằng tiếng Việt, hãy nhấp vào biểu tượng "Interpretation" và chọn "Vietnamese".

➔ يُرجى التحدث ببطء

➔ يجب على جميع الحاضرين اختيار قناة لغة حتى لو كنت تشاهد العرض التقديمي باللغة الإنجليزية.



➔ للاطلاع على نسخة مُترجمة من شرائح العرض التقديمي، يُرجى زيارة الموقع الإلكتروني للمجلس (EJC) من خلال الرابط التالي: <https://www.mass.gov/service-details/environmental-justice-council-ejc-meetings>

➔ ستُضبط جميع الميكروفونات على وضع الصامت أثناء العروض التقديمية.

➔ ستُفتح الميكروفونات لسماع التعليقات الشفهية بعد العروض التقديمية.

➔ إذا كنت راجبًا في طرح سؤال توضيحي أو الإبلاغ عن مشكلة لوجيستية أو فنية أثناء العروض التقديمية، يُرجى كتابة السؤال أو البلاغ على مربع الأسئلة والأجوبة "Q&A".



➔ إذا كان لديك سؤال أو مشكلة فنية يُرجى التواصل مع السيد/ كيسيل جون، قائد الندوات الإلكترونية بشركة "ERG"، عبر البريد الإلكتروني meetings@erg.com.

جدول الأعمال

▪ نظرة عامة على الاجتماع والخدمات اللوجستية وجدول الأعمال
▪ النداء على الأسماء وتسجيل الحضور والغياب و اعتماد محضر الاجتماع السابق للمجلس
▪ الأسئلة وتعليقات الجمهور
▪ MassEnviroScreen
▪ تحديث بشأن برنامج "MassSave"
▪ الأسئلة وتعليقات الجمهور
▪ الرد على التعليقات (متى أمكن)
▪ الخطوات التالية وإنهاء الاجتماع

اعتماد محضر الاجتماع المنعقد في 12 يونيو 2025 والنداء على الأسماء وتسجيل الحضور والغياب: أعضاء مجلس العدالة البيئية

- ماريا بيلين باور
- صوفيا أوين
- جين سالينيتي
- باتريشيا سبينس
- آري زورن
- مايلز جريشام
-

- كاليا بارنيت
- مادلين فريزر كوك
- ميليسا هاردينج-فيريتي
- شيريل هولي
- كارولين هون
- ليديا لوي
- ماركوس لونا
- بيتر ماثي

تعليقات وأسئلة الجمهور

يُرجى جعل مدة إبداء التعليقات دقيقتين اثنتين لكل فرد، وذلك لإتاحة الوقت للآخرين للحديث

MassEnviroScreen



Commonwealth of Massachusetts
Executive Office of
Energy and Environmental Affairs

نظرة عامة على MassEnviroScreen (نسخة مسودة)

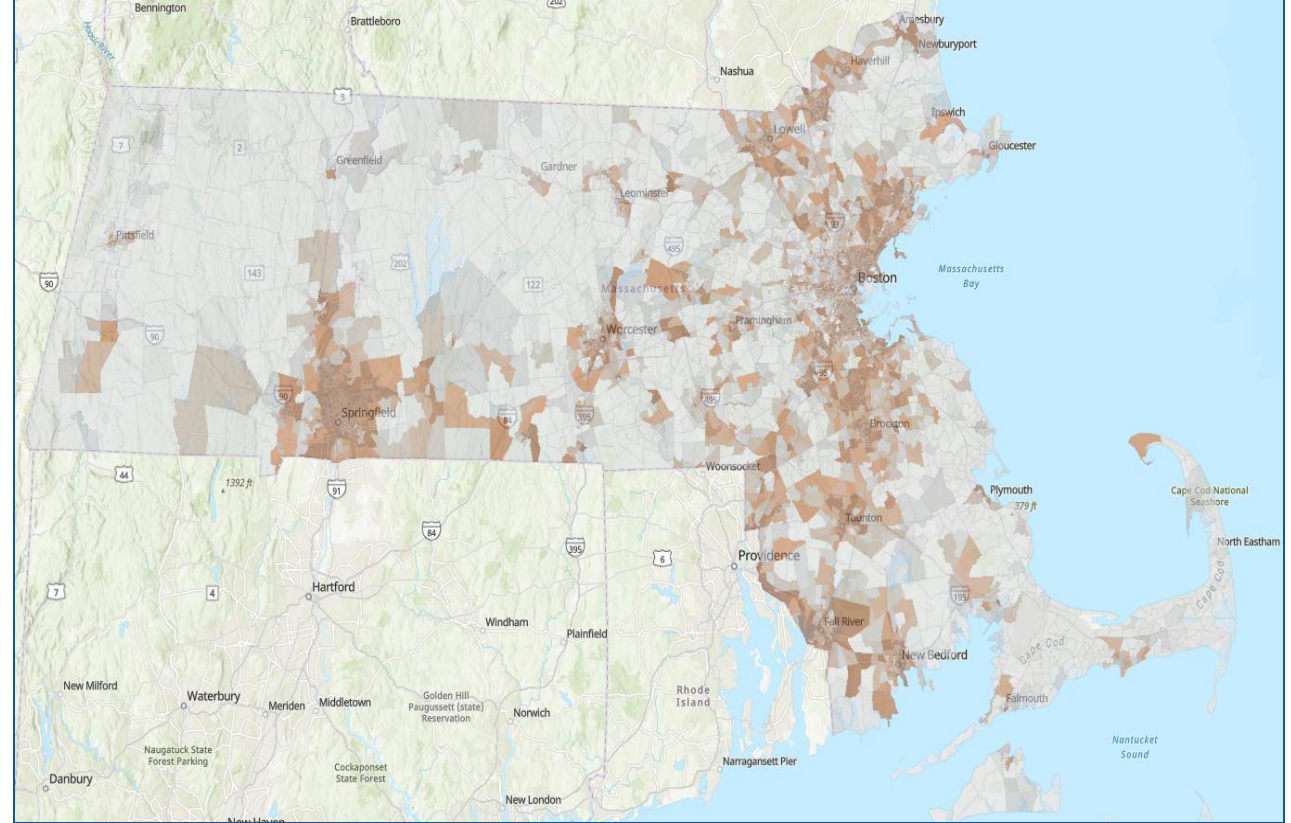
مكتب العدالة البيئية والإنصاف

30 أكتوبر 2025



ما هي MassEnviroScreen؟

- MassEnviroScreen هي أداة تخطيط تُحدد درجة العبء التراكمي لكل مجموعة سكانية في ولاية ماساتشوستس.
- تستخدم هذه الأداة مزيجًا من المعلومات البيئية والصحية والمناخية والاجتماعية والاقتصادية لتحديد المجتمعات الأكثر تضررًا من التلوث والأكثر عرضة لآثاره.
- هذه الأداة مصممة لتكون:
 - شفافة
 - منصفة
 - تعاونية



سياق السياسة: قانون المناخ لعام 2024

قانون لتعزيز شبكة الطاقة النظيفة، وتعزيز العدالة وحماية دافعي الضرائب

التأسيس الرسمي لمكتب العدالة والإنصاف البيئي بموجب القانون، لتطبيق مبادئ العدالة البيئية، كما هو مُحدد في المادة 62 من الفصل 30، في عمل كل مكتب وهيئة تابعة للمكتب التنفيذي.

كما يتولى مكتب العدالة والإنصاف البيئي OEJE مسؤولية وضع إرشادات بشأن اتفاقيات منافع المجتمع وتحليلات الأثر التراكمي.

يتعين على مجلس تحديد مواقع مرافق الطاقة (EFSB) إصدار تعليمات لتحليل الأثر التراكمي كجزء من مراجعته للمرافق، ومرافق البنية التحتية الكبيرة والصغيرة للطاقة النظيفة.

سيكون **MassEnviroScreen** أداة بيانات أساسية لدعم هذا العمل.

لغايات هذه المناقشة، يتم استخدام تعابير "التأثير التراكمي" و"العبء التراكمي" بالتبادل..

- يشير الأثر التراكمي إلى مجموع حالات التعرض لمجموعات من العوامل المسببة للإجهاد الكيميائي وغير الكيميائي وتأثيراتها على الصحة وجودة الحياة.
- تتعرض المجتمعات في جميع أنحاء ماساتشوستس لمستويات متفاوتة من الإجهاد البيئي.
- تواجه العديد من المناطق أعباءً متداخلة متعددة، مثل التلوث والفيضانات ومحدودية الموارد.
- يوفر **MassEnviroScreen** أداة واحدة متاحة للعامة تُظهر مواطن هذه الأعباء التراكمية.

- كان التطوير جهدًا تعاونيًا بقيادة OEJE، بالتعاون الوثيق مع:
 - وكالات ولائية وفرق نظم معلومات جغرافية
 - أكاديميين وخبراء صحة عامة
 - منظمات مجتمعية ودعاة عدالة بيئية
 - حكومات قبلية وممثلي السكان الأصليين
- اتسمت العملية بالتكرار والتعاون، حيث تمت صياغتها وفقًا للبيانات والتجارب المعاشة.
- الهدف هو أداة تعكس الواقع المتنوع لمجتمعات ماساتشوستس.
- الأداة حاليًا في مرحلة المسودة - و OEJE بصدد تحسين المؤشرات، واختبار النتائج، وجمع آراء الجمهور.

مكونات MassEnviroScreen

تعتمد الأداة على **CalEnviroScreen** الخاصة بكاليفورنيا – وتم تكييفها لماساتشوستس.

■ تنقسم مؤشرات MassEnviroScreen إلى خمسة مكونات رئيسية - التعرضات البيئية، والآثار البيئية، ومخاطر المناخ، والسكان الحساسين، والعوامل الاجتماعية والاقتصادية.

■ تستند مؤشرات **التعرض البيئي** إلى قياسات أنواع مختلفة من التلوث التي قد يتعرض لها الناس.

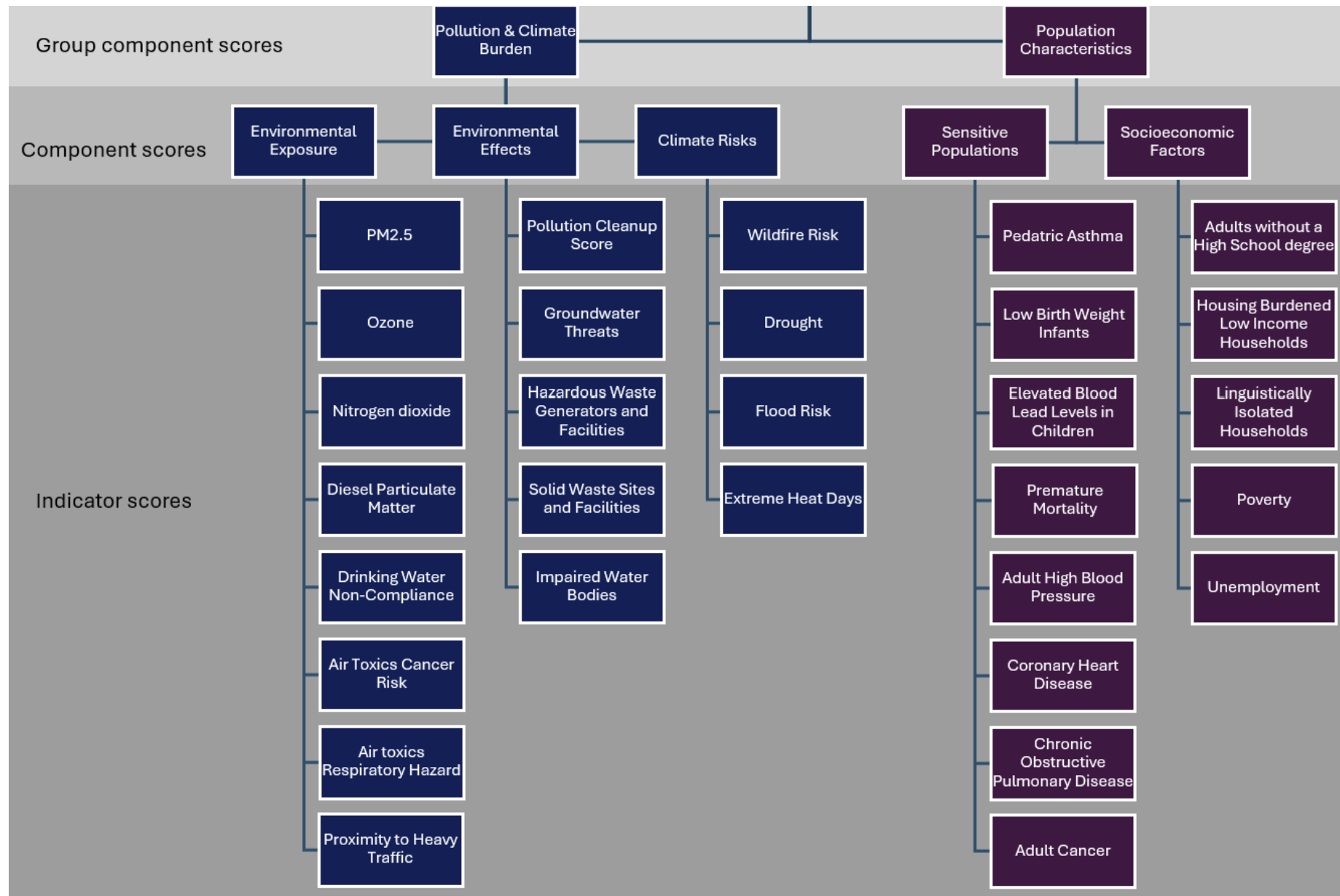
■ تستند مؤشرات **الآثار البيئية** إلى مواقع المواد الكيميائية السامة في المجتمعات أو بالقرب منها.

■ تستند مؤشرات **مخاطر المناخ** إلى التعرضات لمخاطر المناخ.

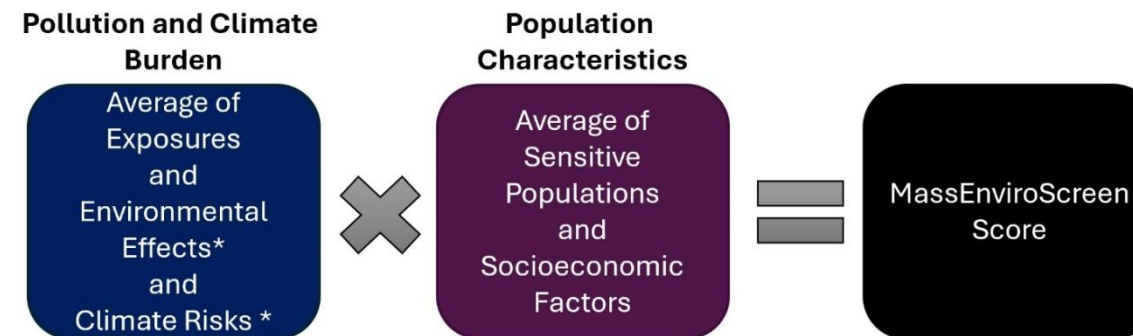
■ تقيس مؤشرات **السكان الحساسين** عدد الأشخاص في المجتمع الذين قد يتأثرون بشدة بالتلوث أو بمخاطر المناخ بسبب صحتهم.

■ مؤشرات **العوامل الاجتماعية الاقتصادية** هي ظروف قد تزيد من ضغوط الناس أو تجعل الحياة الصحية صعبة عليهم وتجعلهم أكثر حساسية لآثار التلوث.

MassEnviroScreen مسودة مؤشرات



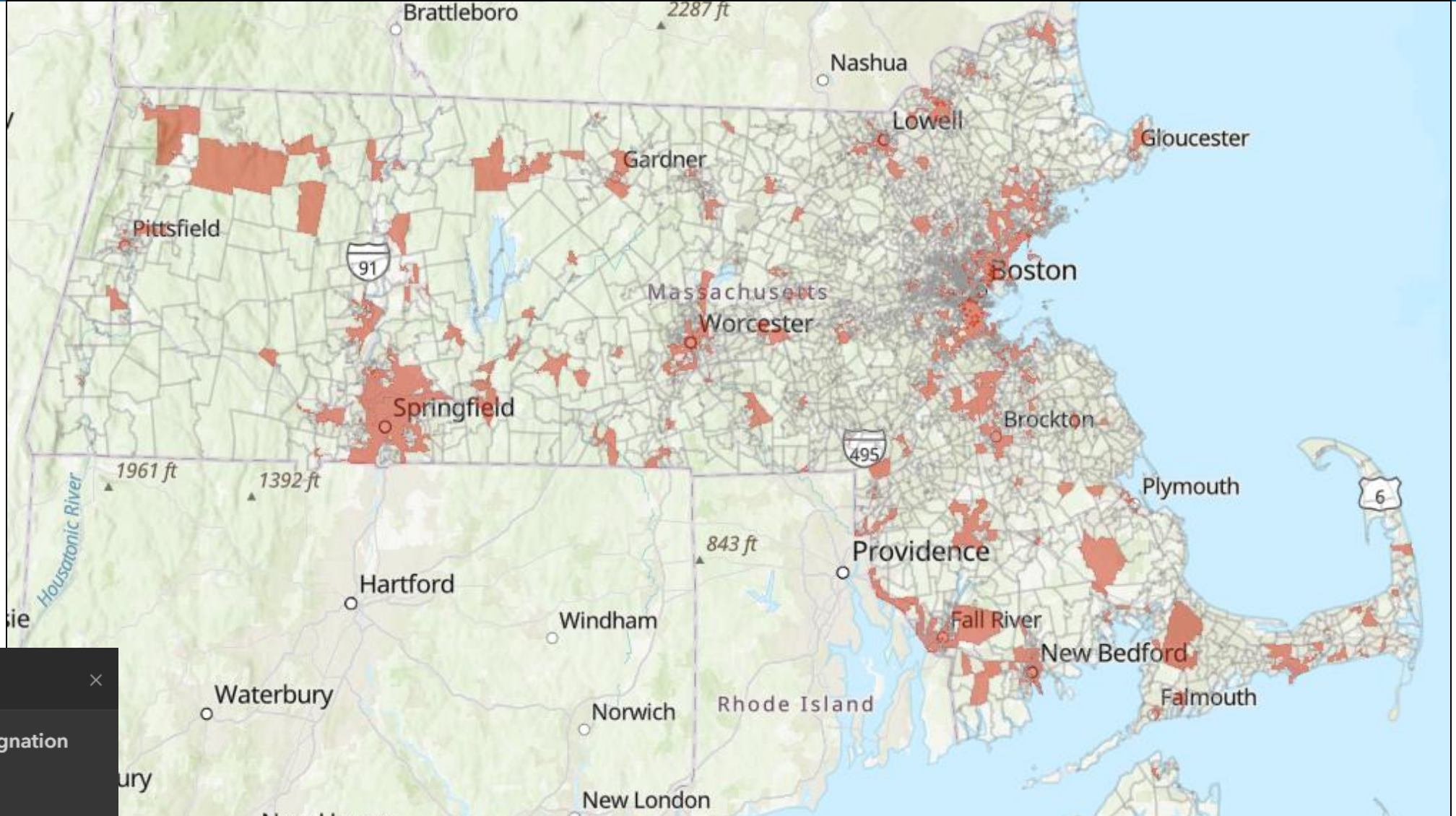
- النموذج:
- يستخدم المرتبة المئينية (0-100) لتحديد درجات كل مؤشر من المؤشرات في مجموعة كتل تعداد سكاني معينة.
- يستخدم نظام درجات يُحسب فيه متوسط المرتبات المئينية لمجموعة المؤشرات في كل مكون من المكونات الخمسة.
- تُدمج المؤشرات في مقياسين مركبين:
- عبء التلوث والمناخ = التعرضات البيئية + الآثار البيئية + مخاطر المناخ
- خصائص السكان = السكان الحساسون + العوامل الاجتماعية والاقتصادية
- بعد إعطاء درجات المكونات ضمن عبء التلوث والمناخ أو خصائص السكان، تُجمع الدرجات على النحو التالي لحساب الدرجة الإجمالية لـ MassEnviroScreen:



تحديد المناطق المثقلة بالأعباء

- **المناطق المثقلة بالأعباء** هي مجتمعات تتقاطع فيها مستويات عالية من الضغط البيئي مع مستويات عالية من الضعف الاجتماعي.
- تُصنّف المجتمعات كمناطق **مُثقلة بالأعباء** عندما تستوفي أحد المعيارين التاليين أو كليهما:
 - مرتبة مئانية تراكمية للعبء (مثل MassEnviroScore) مقداره 75 أو أكثر، أو
 - متوسط دخل أسرة سنوي مقداره 65% أو أقل من متوسط دخل الأسرة السنوي على مستوى الولاية.
- يساعد تسليط الضوء على المناطق المثقلة بالأعباء في توجيه المزيد من التحليل والتخطيط والمشاركة.

MassEnviroScreen: خريطة المناطق المثقلة بالأعباء



34.5% من مجموعات الكتل التعدادية في الولاية تلبي معايير المنطقة المثقلة.

كيف يدعم MassEnviroScreen تحليل الأثر التراكمي - وما بعده

- أداة MassEnviroScreen مصممة بهدف:
 - دعم أسس تحليل الأثر التراكمي (CIA) من خلال تحديد المناطق التي تواجه أعباءً بيئية وصحية واجتماعية واقتصادية متعددة.
 - تحسين الشفافية من خلال توضيح كيفية تداخل الضغوط البيئية والاجتماعية في مختلف المجتمعات.
 - إبراز المناطق المثقلة بالأعباء لمراجعة أعمق خلال عمليات تحديد المواقع وإصدار التصاريح.
 - إثراء مناقشات العدالة والإنصاف البيئيين الأوسع نطاقاً بين الوكالات والبرامج.
- لا تقوم الأداة بما يلي:
 - اتخاذ قرارات بمنح التصاريح - إنها أداة فحص، وليست نظاماً لتقييم الموافقات.
 - لا تحل محل تقرير تحليل الأثر التراكمي CIA الذي يتطلب بيانات خاصة بالموقع وعلى مستوى المشروع.
 - تحديد جميع المناطق المتضررة من الظلم البيئي أو المخاطر البيئية المحددة.
- التطلع إلى المستقبل:
 - تصميم الأداة مرن - فمع تطويرها، نستكشف كيف يمكن أن تخدم كلاً من التطبيقات السياسية والمجتمعية.

كيف يمكنك المشاركة والخطوات التالية

- **تفاعل مع الأداة وقدم ملاحظاتك.**
 - شارك في الاجتماعات العامة وجلسات التقييم.
 - راجع تطبيق الويب الإلكتروني والمؤشرات وقدم تعليقاتك مكتوبة.
 - شارك المعرفة المحلية: البيانات المفقودة، والتجارب العملية، والأولويات.
 - تساعد ملاحظاتك في جعل الأداة دقيقة ومنصفة وقابلة للتنفيذ.

■ **الخطوات التالية لتحسين MassEnviroScreen:**

- مواصلة تحسين البيانات والمؤشرات.
- تحسين ميزات التخطيط وسهولة الاستخدام والتصور.
- دمج مداخلات الجمهور في الإصدار النهائي.
- إصدار أداة نهائية مع توثيق كامل.

شكرًا لك

يمكن العثور على معلومات حول اللوائح والعملية وفرص المشاركة العامة على:

www.mass.gov/energypermitting. يمكن توجيه الأسئلة إلى: ej.inquiries@mass.gov.

تحديث بشأن برنامج "Mass Save"



برنامج "Mass Save" - التركيز على مبادرات الإنصاف

30 أكتوبر 2025

إليزابيث ماهوني
المفوضة

برنامج "Mass Save" والتركيز على الإنصاف

مُقدِّمة

الخلفية - هيكل الخطة الأساسية

الغوص العميق في القطاع ورحلة العملاء

أبرز المبادرات الجديدة في الخطة الثلاثية 2025-2027

الملحق

هيكل الخطة الأساسية



القطاع السكني

الأهلية:

الدخل المتوسط (61-80% AMI/SMI)

سعر السوق (<80% AMI/SMI)

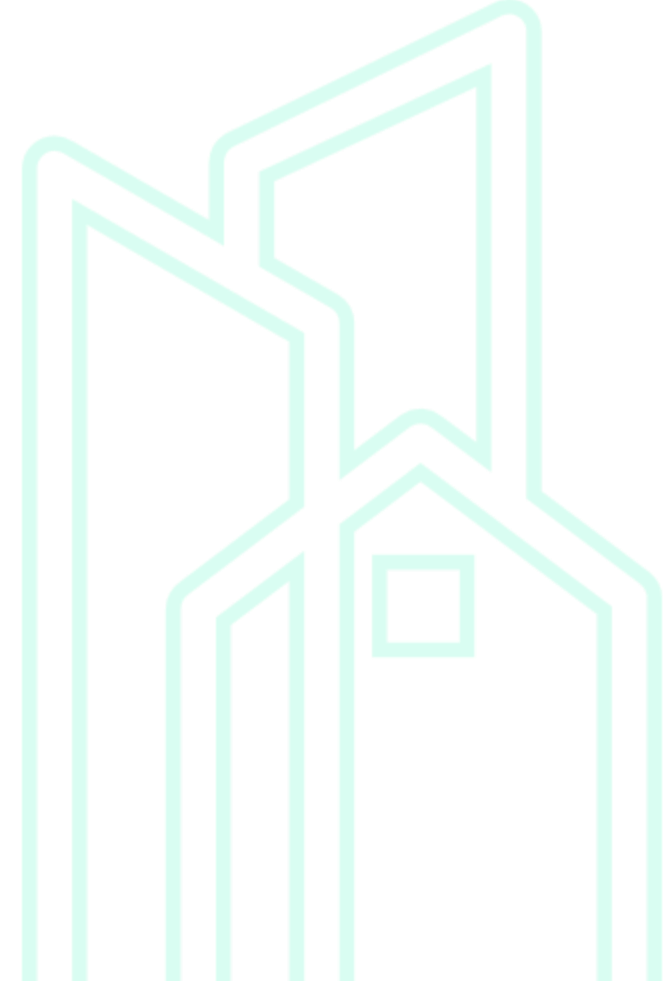
مسارات البرنامج:

التسليم الشامل - يشمل التدابير والمبادرات التي لها أسعار ثابتة و/أو مقاولين محددين

الخصومات - تشمل جميع عروض الخصومات ومضخة الحرارة الإلزامية من خلال HPIN

المنازل الجديدة والتجديدات الكبرى - تدعم فقط جميع الإنشاءات الكهربائية الجديدة؛ الخصومات المقدمة لمنازل الغاز الموجودة في حالات محدودة للتجديدات الرئيسية

الحلول المتصلة - تشمل كل الطلبات
برامج الاستجابة



القطاع السكني

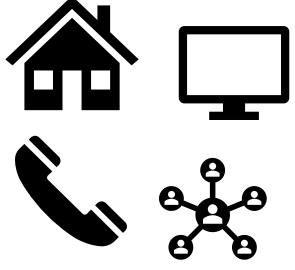
قنوات التسليم

شبكة الأداء المنزلي لمثبت مضخة الحرارة يقود البائع خصومات على البريد الإلكتروني

- عملية الخصم المرتجعة للبريد الإلكتروني حسب العميل
- خصومات على المنتجات المؤهلة عبر الإنترنت أو في نقطة الشراء في المتجر
- تمت معالجة الخصومات من خلال البائع
- يوفر تقييمات الطاقة المنزلية
- يشرف على مقاولي العزل المستقلين (83 شركة مستقلة مع اتفاقيات مشاركة)
- يوفر خدمات المفتاح الدوار
- إجراء فحوصات QA/QC
- يظل موردا طويلا لأجل للعملاء
- مقاول مستقل يمكنه تقديم جميع الخدمات بما في ذلك تقييم الطاقة المنزلية، والتهوية الجوية، ومضخات الحرارة.
- التسويق المباشر لإشراك العملاء واكتسابهم
- 24 جهاز كمبيوتر شخصي عالي الأداء تعمل حاليا
- شبكة مدعومة ومدرّبة من المقاولين (بما في ذلك موردي النفط والبروبان المعيّنين).
- يتضمن شبكة "قادة" لتمييز المقاولين ذوي الجودة العالية الذين يقدمون خدمة استثنائية.
- قاعدة بيانات HPIN قابلة للبحث عبر الإنترنت، مع أكثر من 1800 أداة تركيب
- يمكن للعملاء التعامل مباشرة مع مقاول HPIN وتركيب مضخة حرارية مؤهلة والحصول على خصم من خلال المقاول أو مباشرة مع Mass Save

رحلة عميل مقيم

دخل متوسط - مفتاح التسليم



الخطوة 1

- يدخل العملاء البرنامج على مدار السنة من مجموعة متنوعة من الطرق
- اتصل بـ Mass Save مباشرة (كلمة شفوية، تسويق، بحث على الويب - MassSave.com)
 - الإحالة من شراكة المجتمع أولاً (CFP)
 - مقاول الأداء المنزلي



الخطوة 2

إجراء تقييم الطاقة المنزلية



الخطوة 3

* تُطبّق شروط أهلية الدخل في هذه العروض.



الخطوة 4

يعمل المورد الرئيسي كمقاول عام: حيث يقوم بتقديم عطاءات للعمل، والتحكم في التكاليف، وتوفير نقطة اتصال واحدة للعميل

- معالجة الحواجز قبل الطقس وما قبل الكهرباء حسب الحاجة
- التجوية (منع تسرب الهواء والعزل)
- تركيب المضخة الحرارية
- تسخين سخان المياه بمضخة الحرارة في المواقع الموصوفة



الخطوة 5

فحص ضمان الجودة بعد التركيب



الخطوة 6

عميل سعيد!

* تُطبَّق شروط أهلية الدخل في هذه القطاعات.

الأهلية:

SMI %60 >

متطلبات الميزانية القانونية الحالية: 10% على الأقل من ميزانية الكهرباء و 20% من ميزانية الغاز



مسارات البرنامج:

عائلة واحدة (1-4 وحدات)

عائلة متعددة (+5)

تعديل الطاقة العميقة للعائلة المتعددة

* تُطبَّق شروط أهلية الدخل في هذه القطاعات.

قنوات التسليم

مسار البائع الرئيسي ووكالات العمل المجتمعي مقابل الأداء المنزلي

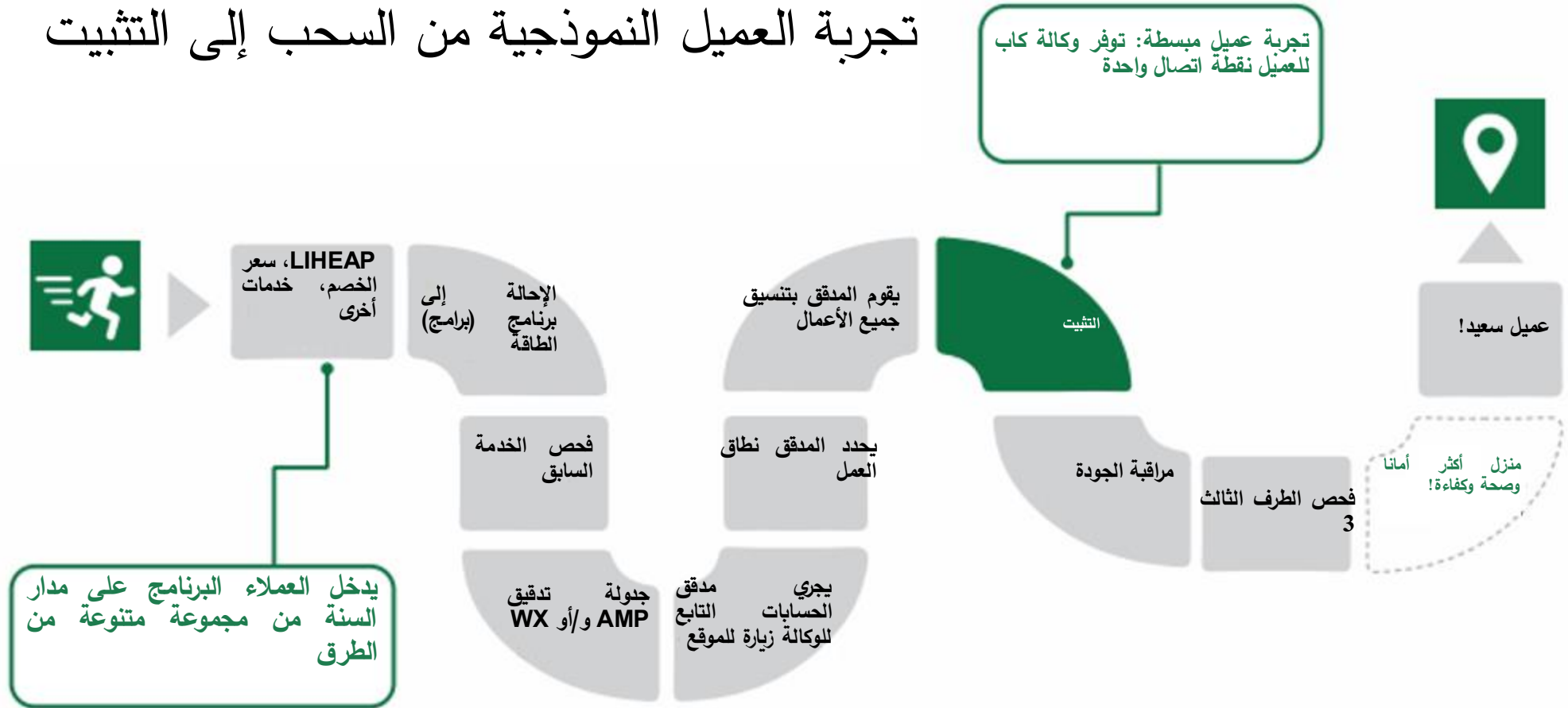
- لكل PA بائع رئيسي وهو أيضا CAP، على سبيل المثال، ABCD هو LV لمصدر الطاقة
- هناك متعاقدون معينون يعملون مع كل LV/CAP لتوفير أعمال الكفاءة للعملاء
- المتطلبات القانونية لبرامج مساعدة العملاء (CAP) لتنفيذ برنامج IE
- 23 وكالة على مستوى الولاية يعمل Lean كمسؤول عن كل برامج مساعدة العملاء (CAP):
- ينسق بالنيابة عن برامج المساعدة على التكيف مع PAS و HLC
- يدير مركز خدمات عملاء IE على مستوى الولاية
- يدير برامج IE متعددة العائلات
- يتفاعل العملاء بشكل مباشر مع برامج مساعدة العملاء (CAP) أو برامج مساعدة العملاء (CAP) للوصول إلى عملاء محددين بسعر الخصم

- بدءا من خطة 2022-2024، تم ترخيص HPCS لخدمة عملاء IE في 1-4 مبنى وحدة
- والآن توفر أجهزة الحوسبة العالية الأداء ما يقرب من 50% من إنتاج IE
- يدير موردو IE الرئيسيون العمل المستند إلى الحوسبة العالية الأداء.
- لا تعمل HPCS على أي وظائف تتضمن تمويلا فيدراليا من WAP أو LIHEAP
- يمكن لأجهزة الحوسبة العالية الأداء فحص دخل العملاء

رحلة العميل المؤهل للدخل

الخدمات التي يقدمها CAP رحلة العميل

تجربة العميل النموذجية من السحب إلى التثبيت



مقدار الدخل المؤهل

نموذج إدارة المشروع



دعم العملاء = مناصرة العملاء



مقدار الدخل المؤهل

مركز خدمات العملاء على مستوى الولاية (SCSC)

- بدعم من Eversource، National Grid، Berkshire Gas و Unitil.
- منزل في ABCD يعمل به 10 موظف
- ما بين 1,200 إلى 1,400 عميل محتمل لكل عثة من CFP، HPCs، البلديات، MR، وكالات الدولة، PAS
- لغات متعددة
- فحص القابلية للوضوح وسجل خدمة الأداة المساعدة السابق
- ثم يتم توزيع العملاء المحتملين على خدمات العملاء (CAP) و HPCS

دعم اللغة المباشر لـ SCSC:

- العربية
- الإنجليزية
- الفرنسية
- كريولية الرأس الأخضر
- الكريولية الهايتية
- البرتغالية
- الإسبانية
- الفيتنامية

الدعم اللغوي لموظفي ABCD:

- الكانتونية
- الماندرين

القطاع التجاري والصناعي

الأهلية: عميل أجهزة القياس التجارية
مسارات البرنامج:

1 مبان جديدة وتجديدات كبرى

2 المباني القائمة

3 خصومات على المعدات وحوافز فورية

4 مفتاح تبديل/تعديل للشركات الصغيرة

القطاع التجاري والصناعي

قنوات التسليم

الخصومات الإلزامية المفروضة على حسابات الخصومات المخصصة للشركات الصغيرة

- يوفر مدارة لعملاء القطاع التجاري والصناعي من ذوي الحجم المتوسط والكبير
- يتم توفيرها عندما تتطلب الخصائص الفريدة للعميل أو الموقع أو العملية تحليلات خاصة بالمشروع لتوفير الطاقة والتكاليف المركبة
- المشاركة من خلال مورد مؤهل أو تحقيق مباشر مع العملاء أو التواصل مع المسؤولين التنفيذيين في الحساب
- يوفر خصما لكل طن لمضخات الحرارة، وأدوات التحكم في الإضاءة، ومعدات العشب، إلخ
- يجب استخدام مقاول مرخص للتركيب
- يرسل العميل الخصم المرتجع إلى بائع الخصم المرتجع
- يقوم المورد المتعاقد معه بإجراء تقييم شامل للطاقة بدون تكلفة، وتطوير المشاريع، وشرح التكاليف والتركيب بناء على موافقة العميل
- يتعامل المقاول مع جميع تقارير البيانات إلى PAS
- يوفر المقاول خدمة الضمان

رحلة عملاء القطاع التجاري والصناعي للشركات الصغيرة

مشاركة الشركات الصغيرة في برنامج "Mass Save"

اتصل براعي Mass
Save لجدولة تقييم
للطاقة بدون تكلفة

سيقوم أخصائي طاقة مؤهل بإجراء
تقييم شخصي أو افتراضي للمبنى
الخاص بك، وتحديد التدابير المحتملة
لتوفير الطاقة

ترقيات نظام الإضاءة، وترقيات نظام
التدفئة والتهوية وتكييف الهواء، وعزل
الأنابيب، وأجهزة تهوية الصنوبر، والمزيد

ستتلقى شركتك عرضا
مخصصا لتوفير الطاقة
يفصل التوصيات الخاصة
بكفاءة الطاقة

سيتم تثبيت تدابير كفاءة
الطاقة الموصى بها بواسطة
المورد المؤهل لدينا وستدفع
الجهة الراعية نسبة تصل
إلى 70%

بعض المزايا الجديدة في الخطة الثلاثية 2025-2027

الميزة الرئيسية: الإنصاف

تعد عدالة التوزيع عنصرا أساسيا في تصميم البرامج وتنفيذها

استثمار لا مثيل له في
الإنصاف: 1.25 مليار دولار

حوافز المستأجر: 590 مليون دولار من
خلال زيادة الطقس ومضخات الحرارة في
مجتمعات الإنصاف المعينة

التحسينات البرمجية لزيادة
الخدمة للعملاء ذوي الدخل
المعتدل والمستأجرين والشركات
الصغيرة:

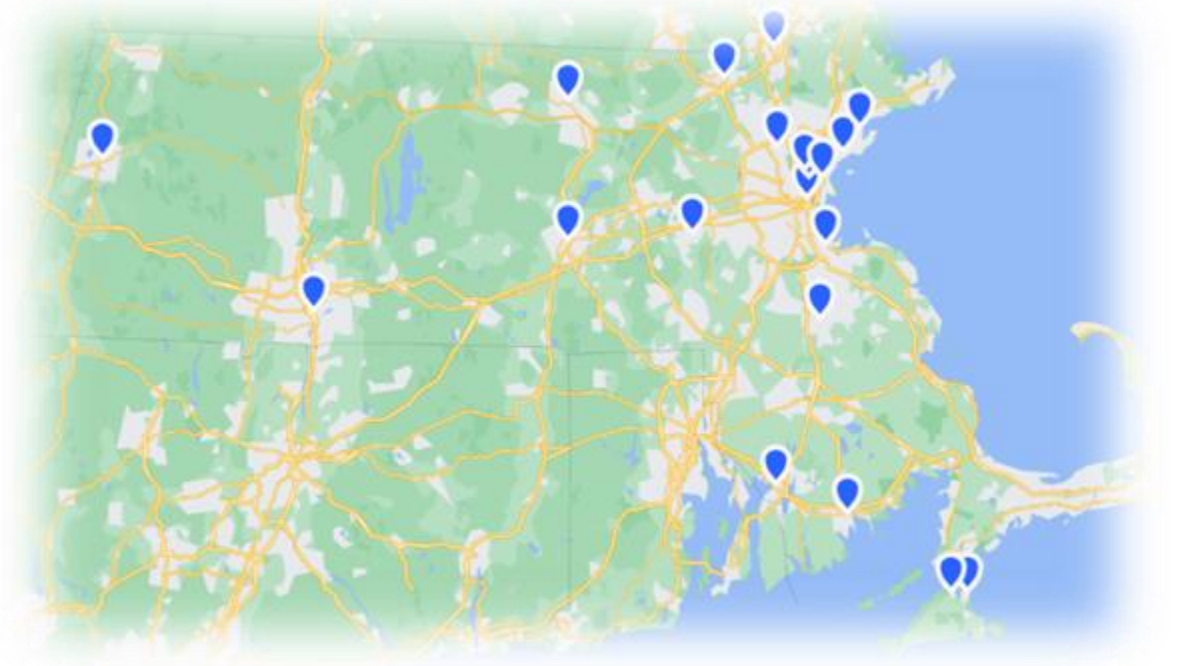
تأجير العقارات (مستأجرون بنسبة
50%) في مجتمعات الإنصاف
المحددة المؤهلة تلقائيا للحصول على
حافز بنسبة 100% للتخفيف على
التجوية، ومضخات الحرارة، وتخفيف
الحواجز

وارتفعت المضخات الحرارية ذات
الدخل المنخفض إلى المتوسط من
16,000 إلى ما يقرب من 22,000
ألف منزل



الميزة الرئيسية: مجتمعات الإنصاف المعينة

- استثمارات إضافية في 21 "مجتمعات الإنصاف المخصصة" (DECs) مع نسبة عالية من العقارات المؤجرة وعملاء LMI
- تم اختياره مع مدخلات مهمة من EWG
- تأجير العقارات مؤهل تلقائيا للحصول على حافز بنسبة 100% للتحرر من العوامل الجوية، ومضخات الحرارة، وتخفيف الحواجز من خلال نموذج مسار التسليم الشامل
- جميع العقارات الـ 1-4 مؤهلة تلقائيا للحصول على حافز بنسبة 100% للتحرر من العوامل الجوية
- وتشتمل أغلب لجان التنمية الاقتصادية على الشراكة المجتمعية الأولى



2027-2025 مجتمعات الإنصاف المعينة

المعايير: نسبة عالية من LMI والمستأجرين

Boston (certain zip codes)

Brockton

Chelsea

Everett

Fall River

Framingham

Fitchburg

Lawrence

Lowell

Lynn

Malden

New Bedford

Oak Bluffs

Pittsfield

Quincy

Revere

Salem

Springfield

Tisbury

Woburn

Worcester

الميزة الرئيسية: مقابلة الشركاء المجتمعيين.

إعادة الغطاء من 2022 إلى 2024:

- استفاد 52 مجتمع محلي من التوعية المحلية التي يقودها المجتمع
- دعم 26 CFP المجتمعات للمساعدة في تحقيق ما يلي:
 - 98,103 تقييمات الطاقة المنزلية
 - 23,932 ترقية خاصة بالطقس السكني
 - 29,388 ترقية التدفئة والتبريد المنزلي
 - 2,709 ترقية كفاءة استخدام الطاقة للشركات الصغيرة (من خلال 2023)
- وقد تلقت الشركات المساهمة في تمويل المشاريع ما يصل إلى 60,000 ألف دولار أميركي سنوياً، فضلاً عن التسويق العيني والدعم الفني

2025 - 2027:

- زيادة التمويل (حتى 80,000 دولار)
- جمع البيانات المُحسَّنة.
- دعم جهود CFP لدفع المزيد من تقييمات الأعمال الصغيرة
- القدرة على تخصيص المواد التسويقية؛ ودعم متعدد اللغات
- 58 مركز رعاية صحية تخدم أكثر من 60 مجتمع



2022 Cohort



2023 Cohort

2027-2025 الشراكة المجتمعية الأولى

Acton
Amesbury
Andover
Arlington
Attleboro
Aquinnah
Beverly
Boston (the city and
Boston Climate Action
Network)
Brockton
Brookline
Cambridge
Chelmsford
Chelsea
Chilmark
Easthampton
Edgartown
Everett
Fall River

Framingham
Gloucester
Lawrence
Leominster
Lexington
Lowell
Lynn
Malden
Medford
Melrose
Methuen
Nantucket
Natick
New Bedford
Newburyport
Newton
Northampton

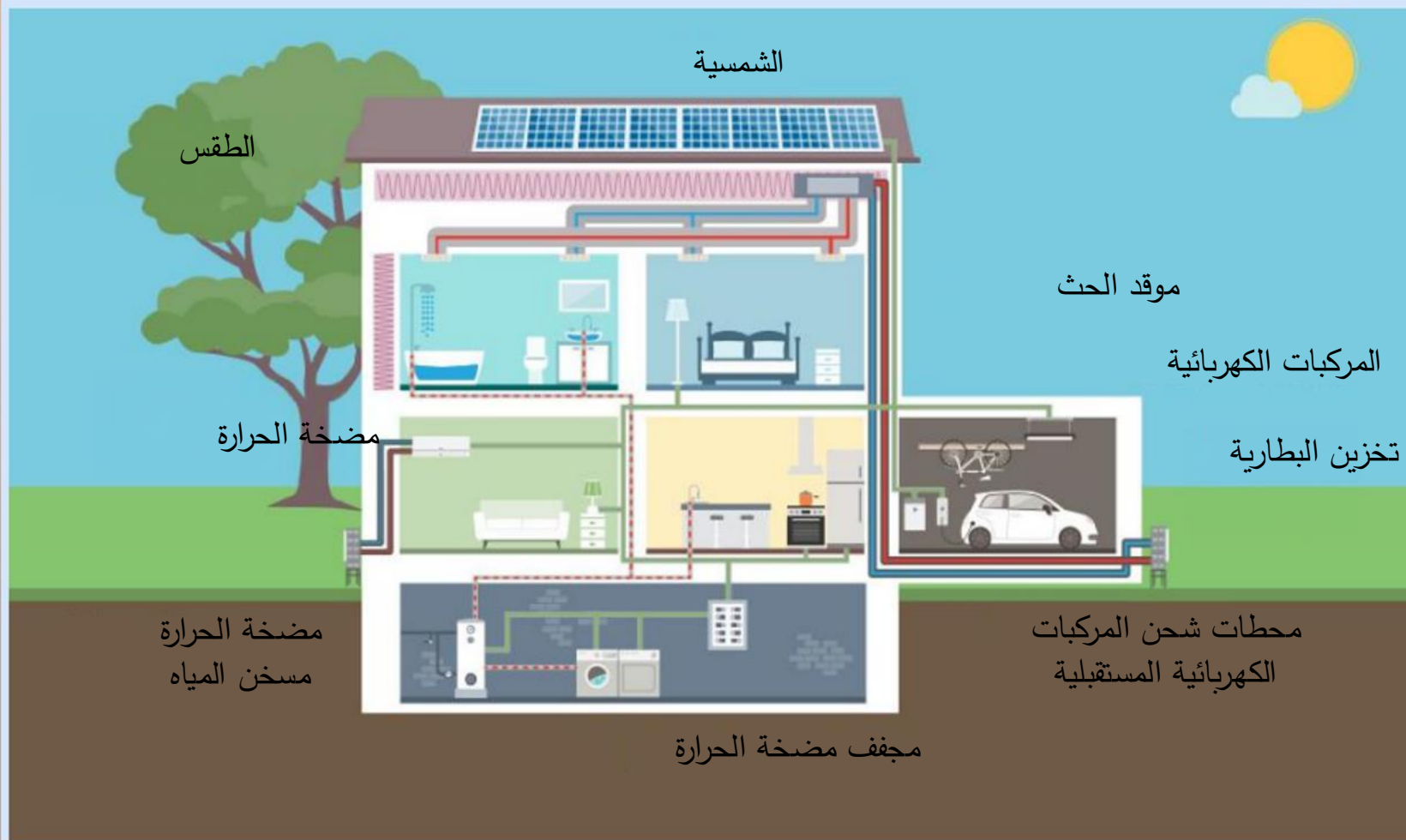
Norwood
Oak Bluffs
Pittsfield
Plymouth
Quincy
Randolph
Revere
Salem
Sharon
Sommerville
Southbridge
Springfield
Swampscott
Taunton
Tisbury
Watertown
W. Tisbury

Westborough
Westhampton
Winthrop
Woburn
Worcester

منسقة الوصول اللغوي

- أشركت PAS خبيراً في الوصول إلى اللغة من جهة خارجية لوضع توصيات لتحسين الوصول إلى اللغة عبر البرامج
- وقد اعتمد نظام تقييم الأداء 20 توصية من أصل 21 توصية
- العديد من التوصيات مكتملة أو قيد التنفيذ
- قام نظام تقييم الأداء بتقييم القدرات اللغوية للمتعاقدين وتحديث قوائم المتعاقدين لتعكس القدرات اللغوية
- يقوم نظام تقييم الأداء بتتبع تفضيلات اللغة عند استقبال العملاء في برامج الحلول السكنية المتكاملة
- تتوفر ترجمات مواقع الويب باللغتين الإسبانية والبرتغالية مباشرة، وتعمل على لغات أخرى يمكن متابعتها
- ولدى شركاء المجتمع الأول صفحات على شبكة الإنترنت بلغات مختلفة بما في ذلك لغة الخمير ولغة الرأس الأخضر الكريولية
- المبادرات الرئيسية القادمة:
- مركز "Mass Save Wide Stateway Solutions Center" (سيتم إطلاقه قريباً) وقادر على خدمة العملاء بـ 250 لغة
- دعم تحديثات البرامج المتعلقة بالترجمة للموردين المقيمين
- البحوث والحملات المتعددة الثقافات بين الناطقين بلغة الكريول الهايتية والماندرين والكانتونية

نظام متطور ومزيل للكربون (HEA)



ولا يزال تقييم استخدامات الطاقة في المنازل بلا تكلفة يحدد فرص كفاءة الطاقة وإزالة الكربون ذات الصلة ويتضمن الآن تقريراً مخصصاً للغاية، وتوصيات ذات صلة وعروض تحفيزية، وخطوات تالية واضحة لمجموعة أوسع من حلول إزالة الكربون

تقرير HEA المحسن الجديد

مميزات جديدة/محسنة

- المزيد من المرنّيات
- محتوى تعليمي غني
- مميزات خاصة للمستأجرين وذوي الدخل المتوسط
- المزيد من الارتباطات إلى موارد إضافية
- خارطة طريق إزالة الكربون
- الجدول الزمني المتوقع للاستبدال

خارطة طريق إزالة الكربون

1	تحسينات في الطقس	2	التدفئة والتبريد	3	الأجهزة	4	مصادر الطاقة المتجددة والنقل
	يعد عزل منزلك وإغلاقه بالهواء خطوة أولى مهمة لزيادة الراحة وتقليل تكاليف التدفئة والتبريد.	زد من مستوى راحتك في المنزل من خلال الترقية إلى مضخة حرارة جديدة موفرة للطاقة.	حافظ على استمرار الزخم في اتخاذ أكبر مشروعات رئيسية جديدة أو تحسينات منزلية	سخان المياه بمضخة الحرارة • مجفف ملابس بمضخة الحرارة • موقد الحث • معدات العشب	الطاقة الشمسية الكهروضوئية • تخزين البطارية • المركبات الكهربائية • شاحن السيارة الكهربائي	عند استبدال الأجهزة الأخرى، فكر في اعتماد ENERGY STAR®	

الجدول الزمني المتوقع للاستبدال

عندما تحاول إزالة الكربون، يمكن أن يؤدي فشل المعدات غير المتوقع إلى تعقيد البحث عن حلول بديلة مناسبة في غضون مهلة قصيرة. وأفضل طريقة هي التخطيط المسبق واستبدال المعدات قبل أن تتعطل. يوضح الجدول الزمني أدناه جدول الاستبدال المتوقع للمعدات والأجهزة والمركبات الحالية. ضع في اعتبارك أنه يمكنك اختيار استبدال هذه العناصر قبل انتهاء عمرها الافتراضي المتوقع.

2025



الطقس يعد عزل منزلك وإغلاقه الخطوة الأولى في رحلة إزالة الكربون تعرف على المزيد على MassSave.com/Weatherization



تدفئة المسكن وتبريدها: قم بالترقية إلى معدات لتدفئة والتبريد لفعلة، مثل مضخة الحرارة. تعرف على المزيد على MassSave.com/HeatPump

2026



غاسلة الملابس: وفر الطاقة والمال في المنزل مع تقليل انبعاثات الكربون عن طريق اختيار غسالة ملابس معتمدة من ENERGY STAR. تعرف على المزيد على MassSave.com/Washer



مجفف الملابس: قم بالترقية إلى مجفف ملابس معتمد من ENERGY STAR لتقليل استهلاك الطاقة وتقليل نسبة تسرب الكربون. تعرف على المزيد على MassSave.com/ClothesDryer

2027



موقد الحث: بسهل لمطهي باستخدام حرارة الحث وقت تناول الطعام بفضل الحرارة الأسرع والتحكم الدقيق والتنظيف السهل. تعرف على المزيد على MassSave.com/Weatherization

مسار التسليم الشامل

- توسيع نطاق التسليم لدعم العملاء ذوي الدخل المتوسط على مستوى الولاية وتأجير العقارات في مجتمعات الإنصاف المعينة
- يعمل العملاء مع مورد موثوق به من التقييم إلى إكمال المشروع
 - تسهيل المشروع/إدارة المشروع من البداية إلى النهاية
 - يتم تعيين المقاولين من الباطن وإدارتهم من قبل البائع (أو يمكن اختيارهم من قبل العميل)، عمليات فحص مراقبة الجودة بعد التنشيط
- مفتوحة للعملاء ذوي الدخل المتوسط على مستوى الولاية و 1-4 عقار مؤجر في 21 منطقة اقتصادية محلية



الميزة الرئيسية: تنمية القوى العاملة وتنوعها

التزام بتعزيز وتنوع القوى العاملة

- زيادة التمويل لدعم جهود القوى العاملة الجماعية في لجنة الانتخابات المركزية
 - زيادة التمويل إلى 24 مليون سنويا
- التدريب المستمر وتطوير شبكة تركيب المضخات الحرارية
- إن المؤشر الطموح يتلخص في إنفاق 15% من حجم الدولار على عقود الادخار الجماعي المباشر مع موردين متنوعين



مركز حلول برنامج "Mass Save"

سيتم تزويد مركز (MSSC) بمتخصصين في البرنامج:

- على دراية بجميع عروض الادخار الجماعي، الذين يمكنهم المساعدة في توجيه البرامج، وتقييم الطاقة المنزلية، وقروض الحرارة، وقروض توفير الطاقة من بنك المناخ، واستشارات إزالة الكربون، والإعفاءات الضريبية ذات الصلة، والحوافز الفيدرالية، وحالة الخصم

- مدرب ومجهز لمساعدة العملاء في الحصول على حوافز خارج Mass Save، مثل حوافز السيارات الكهربائية والمنشآت الشمسية الموزعة

سيتمكن العملاء من:

- للوصول إلى هذه الموارد الشاملة عبر الهاتف والدردشة والبريد الإلكتروني

الإطلاق: الربع الأخير من عام 2025

سيوفر مركز (MSSC) ما يلي:

- دعم شامل متعدد اللغات للعملاء من الشركات الصغيرة والسكنية على مستوى الولاية لجميع عروض توفير الطاقة والكهرباء
- إرشادات للعملاء من الشركات السكنية والصغيرة في بداية رحلة إزالة الكربون الذين يريدون معلومات حول مكان وكيفية البدء ومجموعة الحلول المحتملة المتاحة لمنازلهم أو أعمالهم الصغيرة

جهاز تسخين المياه الساخنة (HPWH) عبر الإنترنت

- تحدد أسئلة الفحص المسبق ما إذا كانت خصائص منزل العميل مناسبة لتركيب HPWH واستخدامه
- محتوى تعليمي متعدد اللغات
- خصومات فورية
- خيارات لتسليم المنتج أو التقاطه أو تركيبه بشكل احترافي
- تتيح حاسبة مقارنة تسخين المياه للعملاء مقارنة تكلفة تشغيل HPWH بخيارات تسخين المياه وأنواع الوقود الأخرى

• خصومات جهاز تسخين المياه بمضخة الحرارة I سكني I Mass Save



قم بالترقية ووفر 750 دولارا على الفور.

حان الوقت للانتقال إلى سخان المياه بمضخة الحرارة مع خصم فوري من رعاة Mass Save.

وفر على فواتير الطاقة الخاصة بك مع تلبية احتياجات منزلك من الماء الساخن بسهولة عند ترقية سخان المياه الكهربائي الحالي إلى سخان مياه بمضخة حرارية معتمد من ENERGY STAR® من خلال سوق سخان المياه بمضخة الحرارة Mass Save Heat Pump Marketplace.

استشارات إزالة الكربون

- الإجمالي المكتمل منذ فبراير 2024: 2930
- تم إطلاق تطبيق مقارنات الأسعار Soft في أغسطس 2024 مع إكمال 167 مقارنة أسعار حتى الآن
- الإسبانية متخصصون يتحدثون والبرتغالية ضمن طاقم العمل
- دخلت Vendor في شراكة مع خدمة الترجمة لدعم العملاء الناطقين بلغة الماندرين والكانتونية والخميرية والكريولية الهايتية
- الجدولة عبر الإنترنت والمواد الاستشارية المترجمة، بما في ذلك استطلاع ما قبل الاستشارة وتقرير ما بعد الاستشارة المتوفر في موقع Five Lote
- حتى وقتنا هذا، كان السبب الرئيسي وراء جدولة العملاء للمشاورات هو "استكشاف التكنولوجيا"، وأبرزها مضخات الحرارة، مع خبير فني

A Mass Save® offering

Virtual Mass Save Decarbonization Consultation

⌚ 45 min

Schedule a virtual, no-cost consultation with a **Mass Save Decarbonization Specialist** to receive:

- Assistance with technical questions about electrification and decarbonization projects
- Help understanding how highly efficient electric technologies, including heat pumps, work
- Guidance on the best solutions for your home
- Information about incentives and financing

[Cookie settings](#)

Select a Date & Time

< September 2025 >

SUN	MON	TUE	WED	THU	FRI	SAT
	1	2	3	4	5	6
7	8	9	10	11	12	13
14	15	16	17	18	19	20
21	22	23	24	25	26	27
28	29	30				

Time zone
🌐 Eastern Time - US & Canada (3:41pm) ▼

A Mass Save® offering

Konsiltasyon Dekabonizasyon Vityèl Mass Save

⌚ 45 min

Pwogram yon konsiltasyon vityèl, gratis ak yon Espesyalis Dekabonizasyon Mass Save pou resevwa:

- Asistans ak kesyon teknik sou pwòje elèktrifikasyon ak dekabonizasyon yo
- Ede konprann kijan teknoloji elektrik trè efikas, tankou jan ponp chalè mache
- Oryantasyon sou pi bon solisyon pou kay ou
- Enfòmasyon sou ankourajman ak finansman ki disponib atravè espansò Mass Save yo

[Cookie settings](#)

Select a Date & Time

< September 2025 >

SUN	MON	TUE	WED	THU	FRI	SAT
	1	2	3	4	5	6
7	8	9	10	11	12	13
14	15	16	17	18	19	20
21	22	23	24	25	26	27
28	29	30				

Time zone
🌐 Eastern Time - US & Canada (10:33am) ▼

الملحق

التقدم المُحرز منذ عام 2013



تم تسليم أكثر من **530,000** وحدة سكنية بما في ذلك **70,000** أسرة ذات دخل منخفض.



تم تسليم أكثر من **15.3** مليون ميجاوات/ساعة (MWh) وتوفير **7.7** مليون لتر من الطاقة، فضلا عن **31** مليار دولار في هيئة فوائد إجمالية للعملاء.

34
دولار



كما دعمت الشركة تركيب مضخات حرارية في أكثر من **75,000** منزل **105,000** وحدة سكنية، بما في ذلك **3,600** أسرة من ذوي الدخل المنخفض.



استثمرت **1.1** مليار دولار في **1.3** مليون وحدة سكنية التي تعمل على خفض فواتير الطاقة **\$** وسين الصحة والسلامة والراحة للأسر ذات الدخل المنخفض.

13000



خفض انبعاثات غازات الاحتباس الحراري (GHG) بمقدار **7** مليون طن متري من مكافئ ثاني أكسيد الكربون ($e)_2CO$ ، وهو نفس ما حدث عند إخراج **800,000** سيارة من الطريق لمدة عام.



قدمت **6.7** مليار في هيئة حو **7.8** ملايين.

850000

السنوات الثلاث المقبلة



قم بتجويد **163,000** منزل، بما في ذلك **69,000** أسرة ذات دخل منخفض ومتوسط وأكثر من **49,000** وحدة إيجار.



تقديم **8.2 مليون** ميجاوات/ساعة و **1 مليار** حراري في توفير الطاقة و **12.1 مليار دولار** في إجمالي الفوائد للعملاء.



دعم تركيب المضخات الحرارية في أكثر من **87,000** أسرة، بما في ذلك **21,800** أسرة من ذوي الدخل المنخفض والمتوسط وأكثر من **13,000** وحدة سكنية مستأجرة.



أكثر من **1.78 مليار دولار** في استثمارات مرتبطة بالإنصاف، بما في ذلك **1.2 مليار دولار** في هيئة حوافز مدفوعة للعملاء من ذوي الدخل المنخفضة والمتوسطة وأكثر من **592 مليون دولار** للمستأجرين.



خفض انبعاثات غازات الدفيئة بمقدار **864,000 طن متري** من **CO2e.**



قدمت **3 مليار دولار** في هيئة حوافز للعملاء.

الميزة الرئيسية: حوافز الأداء

2025-2027 عرض حوافز الأداء

المكون	الخطوات التالية	النسبة المئوية من إجمالي PI Pool	العتبة	الأقفال التي تتجاوز 100% من قيمة التصميم PI (غطاء بنسبة 125%)
الإنصاف	الدخل المنخفض على مستوى الولاية (لا يوجد نشاط للوقود الأحفوري)، والدخل المتوسط، والمستأجرون، والمسلمون للشركات الصغيرة	50%	65%	• مضخات LMI الحرارية • مزايا المستأجر
المعيار	كل الإنتاج غير السهمي	30%	60%	• إجمالي فوائد القطاع التجاري والصناعي (بدون التسليم الشامل) • فوائد مفتاح التدوير القطاع التجاري والصناعي
القيم	إجمالي الفوائد مطروحا منه تكاليف البرنامج، باستثناء التكاليف غير القابلة للتحكم مثل تمويل Masecc	20%	75%	• إجمالي الإنفاق غير التحفيزي (باستثناء التقييمات) / إجمالي الفوائد

- تم تحديد إجمالي PI Pool بمبلغ 190 مليون دولار، وتم تخفيض PAS بنسبة 10% إلى 171 مليون دولار
- عتبة المكون القياسية استنادا إلى محفظة كاملة من الفوائد، مع التأكيد على أهمية فوائد الإنصاف
- تمنع الأقفال تحقيق مكاسب أعلى من مستويات التصميم (100%) حتى يتم إكمال أهداف معينة

تعليقات وأسئلة الجمهور

يُرجى جعل مدة إبداء التعليقات دقيقتين اثنتين لكل فرد، وذلك لإتاحة الوقت للآخرين للحديث

الخطوات التالية

الخطوات التالية وإنهاء الاجتماع

للاطلاع على المعلومات المتعلقة بمجلس
العدالة البيئية واجتماعاته، تفضل بزيارة الرابط
التالي:

<https://www.mass.gov/orgs/environmental-justice-council-ejc>