

Conselho de Justiça Ambiental

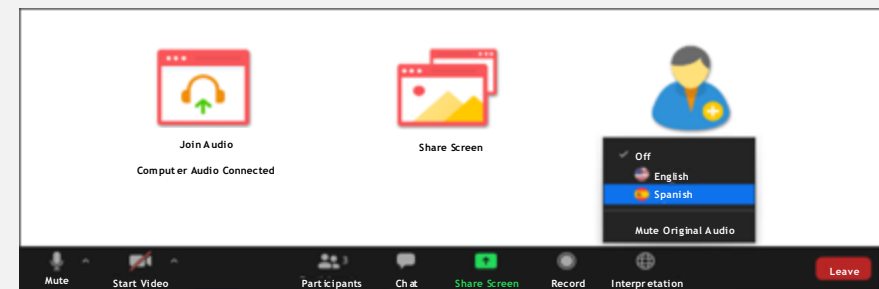
Reunião nº 22 • 30 de outubro de 2025 • 18h30



LOGÍSTICA

- Interpretação de idiomas é oferecida em: Español, Kreyòl ayisyen, 普通话, Português, Kriolu, Tiếng Việt e American Sign Language (ASL)
 - To participate in English, click the “Interpretation” icon and select English.
 - Para entrar no canal em português, clique no ícone “Interpretation” e selecione “Portuguese”
 - Si alguien desea interpretación en español, haga clic en “Interpretation” y seleccione “Spanish”
 - Pa partisipa na Kriolu, klika na íkone "Intirpretason" y silisiona "Cape Verdean Creole"
 - Pou rantr nan chanèl kreyòl ayisyen an, klike sou ikòn “Interpretation” an epi chwazi “Haitian Creole”
 - 要以普通话参加会议，请单击口语图标并选择 “Chinese”.
 - Để vào kênh bằng tiếng Việt, hãy nhấp vào biểu tượng “Interpretation” và chọn “Vietnamese”.

- Por favor, fale devagar.
- Todos os participantes devem selecionar um canal de idioma, mesmo que visualizem a apresentação em inglês.



- Caso deseje uma versão traduzida dos slides, acesse o site do EJC: <https://www.mass.gov/service-details/environmental-justice-council-ejc-meetings>

ESTA REUNIÃO ESTÁ SENDO GRAVADA



Conselho de Justiça Ambiental

Reunião nº 22

Quinta-feira, 30 de outubro de 2025, 18h30

Local presencial: Leominster, MA

Auditório da Prefeitura de Leominster

25 West St, Leominster, MA



Logística e pauta

Logística

➡ Interpretação de idiomas é oferecida em: Español, Kreyòl ayisyen, 普通话, Português, Tiếng Việt e Língua de Sinais Americana (ASL)

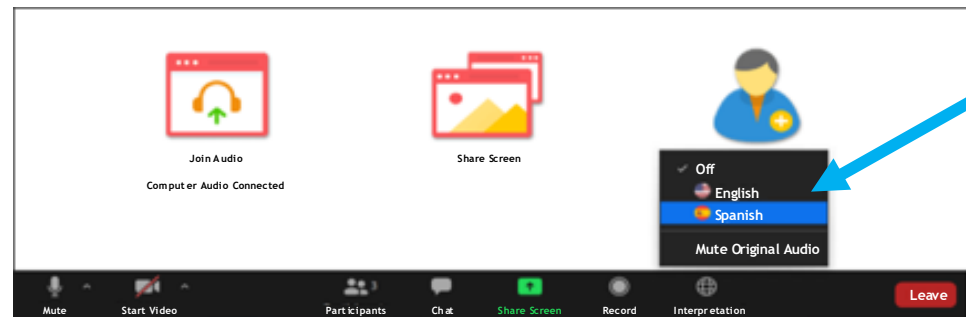
- To participate in English, click the “Interpretation” icon and select English.
- Para entrar no canal em português, clique no ícone “Interpretation” e selecione “Portuguese”
- Si alguien desea interpretación en español, haga clic en “Interpretation” y seleccione “Spanish”
- Pa partisipa na Kriolu, klika na íkone "Intirpretason" y silisiona "Cape Verdean Creole"
- Pou rantr nan chanèl kreyòl ayisyen an, klike sou ikòn “Interpretation” an epi chwazi “Haitian Creole”
- 要以普通话参加会议，请单击口语图标并选择 “Chinese”。
- Để vào kênh bằng tiếng Việt, hãy nhấp vào biểu tượng “Interpretation” và chọn “Vietnamese”.

➡ Por favor, fale devagar



ESTA REUNIÃO ESTÁ SENDO GRAVADA

➡ Todos os participantes devem selecionar um canal de idioma, mesmo que visualizem a apresentação em inglês.

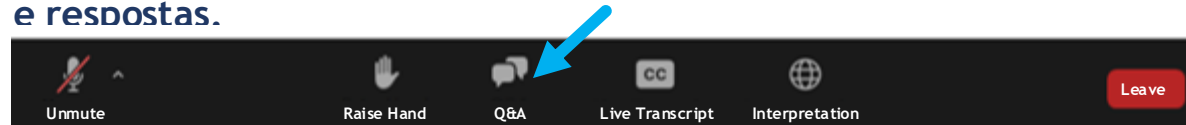


➡ Se desejar uma versão traduzida dos slides, acesse o site do EJC: <https://www.mass.gov/service-details/environmental-justice-council-ejc-meetings>

➡ Todas as linhas serão silenciadas durante as apresentações.

➡ A linha estará aberta para comentários orais após as apresentações.

➡ Se tiver uma pergunta de esclarecimento ou um problema logístico ou técnico durante as apresentações, digite na caixa de perguntas e respostas.



➡ Caso tenha alguma dúvida ou problema técnico, entre em contato com a responsável de webinários do ERG, **Kecil John**, pelo e-mail meetings@erg.com.

Pauta

▪ Visão geral da reunião, logística e programação
▪ Chamada nominal e aprovação da ata de reunião anterior do Conselho de Justiça Ambiental
▪ Perguntas e comentários do público
▪ MassEnviroScreen
▪ Atualização do MassSave
▪ Perguntas e comentários do público
▪ Resposta aos comentários (quando apropriado)
▪ Próximos passos e encerramento



Aprovação da ata da reunião de 12 de junho de 2025 e chamada nominal: **Membros do Conselho de JA**

- Kalila Barnett
- Madeline Fraser Cook
- Melissa Harding-Ferretti
- Cheryll Holley
- Caroline Hon
- Lydia Lowe
- Marcos Luna
- Peter Maathey
- María Belén Power
- Sofia Owen
- Jen Salinetti
- Patricia Spence
- Ari Zorn
- Miles Gresham

Comentários do público e dúvidas

*Favor limitar cada comentário a dois minutos,
para que os outros tenham tempo para falar*

MassEnviroScreen



Commonwealth of Massachusetts
Executive Office of
Energy and Environmental Affairs

Visão geral do MassEnviroScreen (*versão preliminar*)

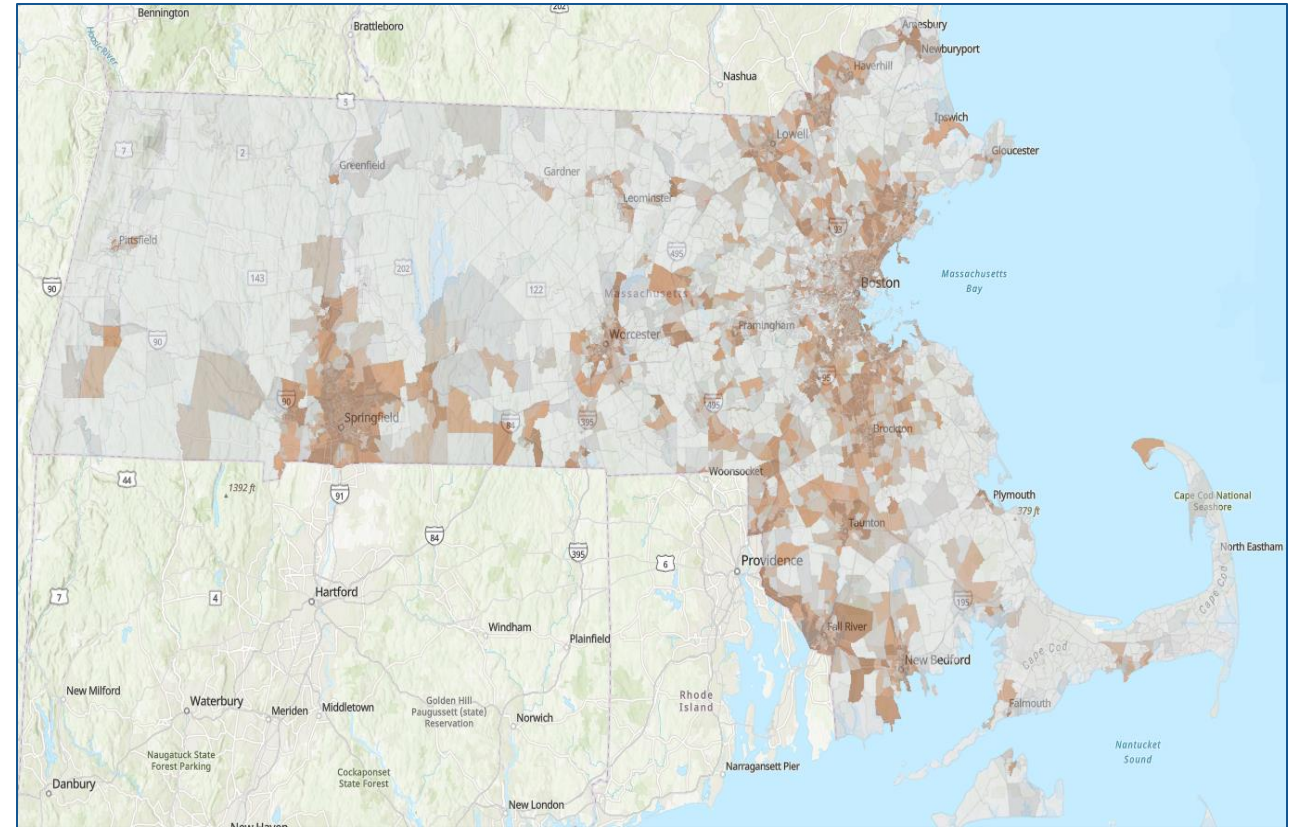
Office of Environmental Justice and Equity
(Departamento de Justiça e Equidade Ambiental)

30 de outubro de 2025



O que é o MassEnviroScreen?

- O MassEnviroScreen é uma ferramenta de mapeamento que atribui uma pontuação cumulativa de impacto ambiental a cada grupo de blocos censitários em Massachusetts.
- A ferramenta de mapeamento utiliza uma combinação de informações ambientais, de saúde, climáticas e socioeconômicas para identificar quais comunidades são mais afetadas pela poluição e mais vulneráveis aos impactos.
- A ferramenta foi criada para ser:
 - Transparente
 - Equitativa
 - Colaborativa





Contexto da política: A Lei Climática de 2024

UMA LEI QUE PROMOVE UMA REDE DE ENERGIA LIMPA, PROMOVE A EQUIDADE E PROTEGE OS CONTRIBUINTES

- Estabelecimento formal do Departamento de Justiça e Equidade Ambiental em estatuto, para implementar os princípios de justiça ambiental, conforme definido na seção 62 do capítulo 30, na operação de cada divisão e agência do gabinete executivo.
- O OEJE também é responsável por desenvolver orientações sobre acordos de benefícios comunitários e análises de impacto cumulativo.
- O Conselho de Implantação de Instalações de Energia (EFSB) deve promulgar regulamentos para a análise do impacto cumulativo como parte de sua revisão de instalações, grandes instalações de infraestrutura de energia limpa e pequenas instalações de infraestrutura de energia limpa.
- O **MassEnviroScreen** será a ferramenta de dados fundamental para apoiar esse trabalho.



Por que medimos o impacto cumulativo

Para os fins desta discussão, o impacto cumulativo e o ônus cumulativo serão usados de forma sinônima.

- **Impacto cumulativo** refere-se à totalidade das exposições a combinações de fatores de atividade química e não química e seus efeitos sobre a saúde e a qualidade de vida.
- As comunidades de Massachusetts apresentam diferentes níveis de pressão ambiental.
- Muitas áreas enfrentam vários problemas simultâneos, como poluição, inundações e recursos limitados.
- O MassEnviroScreen fornece uma ferramenta única e acessível ao público que mostra onde esses ônus cumulativos estão presentes.

Como a ferramenta foi desenvolvida

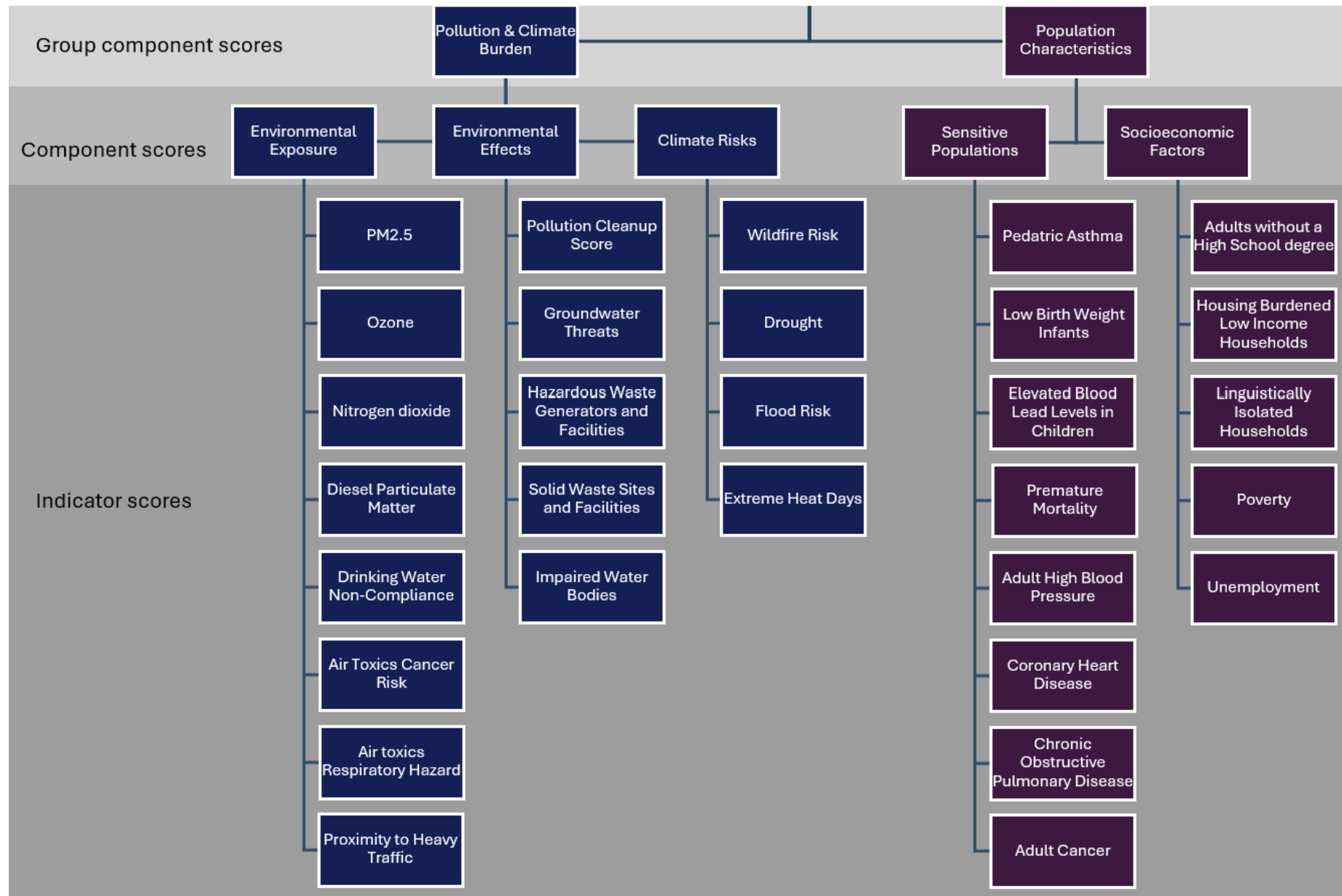
- O desenvolvimento foi um esforço colaborativo liderado pelo OEJE, com a estreita colaboração estreita com:
 - Órgãos estaduais e equipes de GIS
 - Especialistas universitários e de saúde pública
 - Organizações comunitárias e defensores de justiça ambiental
 - Administrações tribais e representantes indígenas
- O processo foi interativo e colaborativo, moldado tanto por dados quanto por experiências.
- O objetivo é ter uma ferramenta que reflita as diversas realidades das comunidades de Massachusetts.
- A ferramenta está atualmente em fase preliminar - o OEJE está aprimorando os indicadores, avaliando os resultados e coletando feedback do público.

Componentes do MassEnviroScreen

A ferramenta foi baseada no CalEnviroScreen da Califórnia, adaptada para Massachusetts.

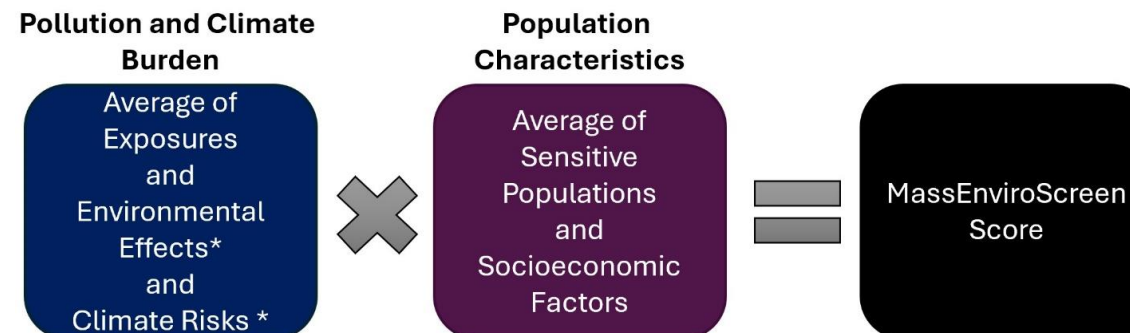
- Os indicadores do MassEnviroScreen foram divididos em cinco componentes amplos: exposições ambientais, impactos ambientais, riscos climáticos, populações vulneráveis e fatores socioeconômicos.
 - Os indicadores de **exposição ambiental** baseiam-se em medições de diferentes tipos de poluição com os quais as pessoas podem ter contato.
 - Os indicadores de **impactos ambientais** baseiam-se na localização de produtos químicos tóxicos nas comunidades ou nos arredores.
 - Os indicadores de **risco climático** baseiam-se em exposições a riscos climáticos.
 - Os indicadores de **populações vulneráveis** medem o número de pessoas em uma comunidade que podem ser mais gravemente afetadas pela poluição ou pelos riscos climáticos devido à saúde delas.
 - Os indicadores de **fatores socioeconômicos** são condições que podem aumentar o estresse das pessoas ou dificultar uma vida saudável, tornando-as mais vulneráveis aos impactos da poluição.

Indicadores preliminares do MassEnviroScreen



Metodologia do modelo

- O modelo:
 - Usa percentis (0 a 100) para atribuir pontuações a cada um dos indicadores em um determinado grupo de blocos censitários.
 - Utiliza um sistema de pontuação no qual os percentis são calculados como média para o conjunto de indicadores em cada um dos cinco componentes.
 - Os indicadores são combinados em duas medidas compostas:
 - Poluição e impacto climático = exposições ambientais + impactos ambientais + riscos climáticos
 - Características da população = populações vulneráveis + fatores socioeconômicos
 - Após os componentes serem pontuados em termos de poluição e ônus climático ou características da população, as pontuações são combinadas da seguinte forma para calcular a pontuação geral do MassEnviroScreen:

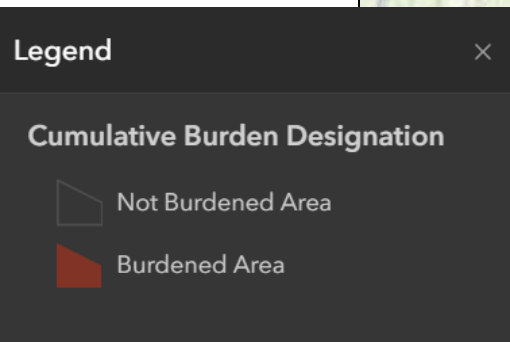
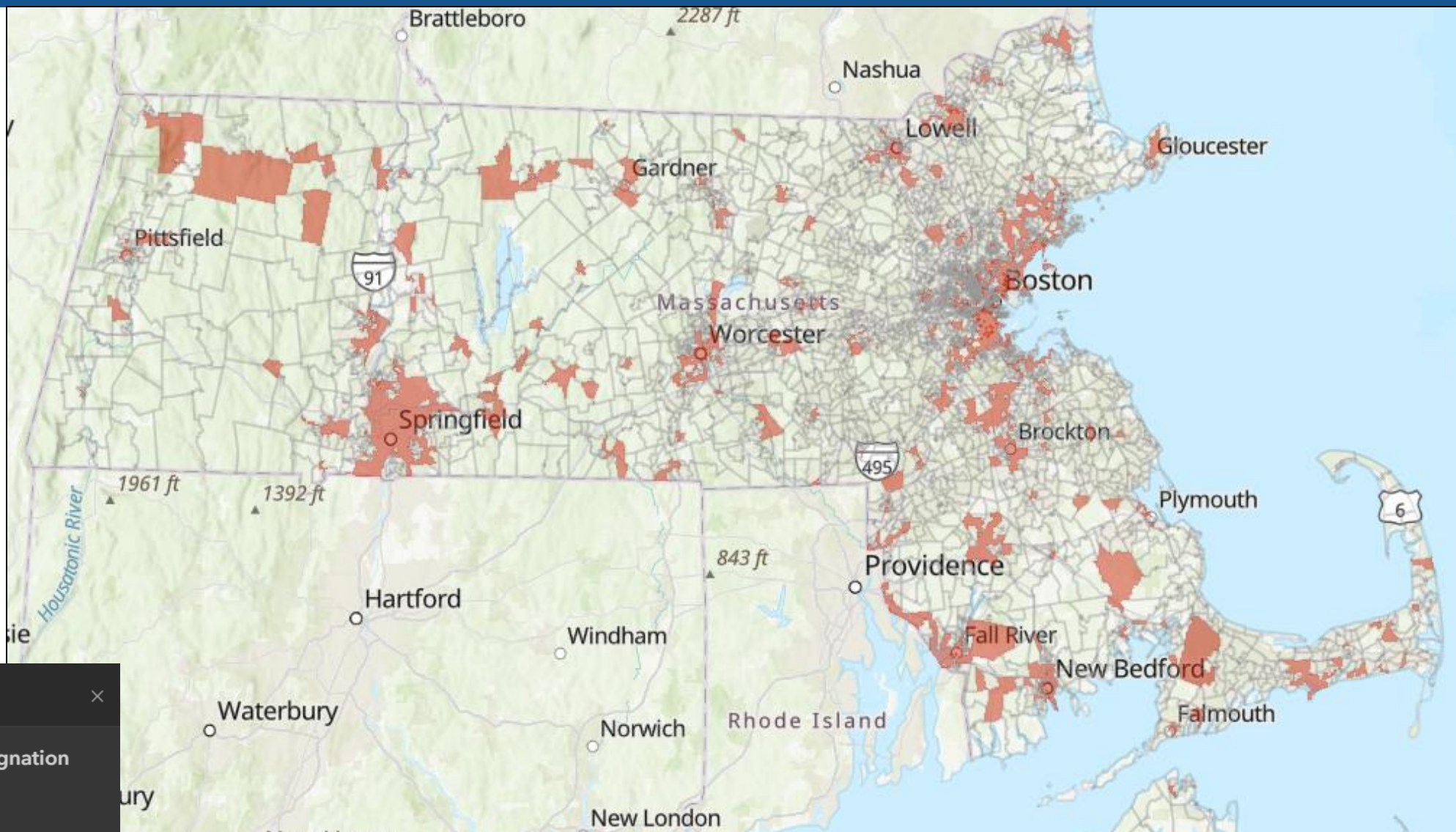




Identificação de áreas sobrecarregadas

- **Áreas sobrecarregadas** são comunidades onde altos níveis de pressão ambiental coincidem com altos níveis de vulnerabilidade social.
- As comunidades são designadas como **áreas sobrecarregadas** quando atendem a um ou ambos dos seguintes critérios:
 - Pontuação cumulativa de percentil de ônus (ou seja, MassEnviroScore) de 75 ou mais, OU
 - A renda familiar média anual é igual ou inferior a 65% da renda familiar média anual em todo o estado
- Evidenciar as áreas sobrecarregadas ajuda a orientar análises, planejamento e envolvimento adicionais

MassEnviroScreen: Mapa de áreas sobrecarregadas



34,5% dos grupos de blocos censitários do estado atendem aos critérios para serem considerados áreas sobrecarregadas.

Como o MassEnviroScreen apoia a CIA - e muito mais

- **O MassEnviroScreen foi criado para:**

- Apoiar a base da Análise de impacto cumulativo (CIA), identificando áreas que enfrentam vários problemas ambientais, de saúde e socioeconômicos.
- Melhorar a transparência, mostrando como os fatores de estresse ambiental e social se acumulam nas comunidades.
- Destacar áreas sobrecarregadas para uma análise mais profunda durante os processos de implantação e licenciamento.
- Informar discussões mais amplas sobre justiça ambiental e equidade nas agências e programas.

- **A ferramenta não:**

- Determina decisões de licenciamento - é uma ferramenta de avaliação, não um sistema de pontuação para aprovações.
- Não substitui o relatório da CIA, que exige dados específicos do local e em nível do projeto.
- Define todas as áreas afetadas por injustiça ambiental ou riscos ambientais específicos.

- **Pensando no futuro:**

- O design da ferramenta é flexível - à medida que a aprimoramos, exploraremos como ela pode servir tanto para aplicações de políticas quanto para aplicações voltadas à comunidade.

Como você pode participar e as próximas etapas

- **Utilizar a ferramenta e fornecer feedback**
 - Participe de reuniões públicas e sessões de feedback
 - Analise e forneça comentários por escrito sobre os indicadores e o aplicativo
 - Compartilhe o conhecimento local: dados ausentes, experiências ou prioridades
 - Seu feedback ajudará a tornar a ferramenta precisa, equitativa e acionável

- **Próximas etapas no aprimoramento do MassEnviroScreen:**
 - Continuar a aprimorar os dados e indicadores
 - Aprimorar os recursos de mapeamento, usabilidade e visualização
 - Integrar as contribuições do público à versão final
 - Lançar uma ferramenta finalizada com documentação completa

Obrigado

Informações sobre os regulamentos, o processo e as oportunidades de envolvimento público podem ser encontradas no site: www.mass.gov/energypermitting. As dúvidas podem ser encaminhadas para o e-mail: ej.inquiries@mass.gov.

Atualização do Mass Save



Mass Save - Foco em iniciativas de equidade

30 de outubro de 2025

Elizabeth Mahony
Comissária



Mass Save e foco na equidade

Introdução

Contexto - Estrutura básica do plano

Análise aprofundada do setor e jornada do cliente

Destaques das novas iniciativas do Plano Trienal 2025-2027

Apêndice

Estrutura básica do plano



Setor residencial

Elegibilidade:

Renda média (61-80% AMI/SMI)

Taxa de mercado (>80% AMI/SMI)

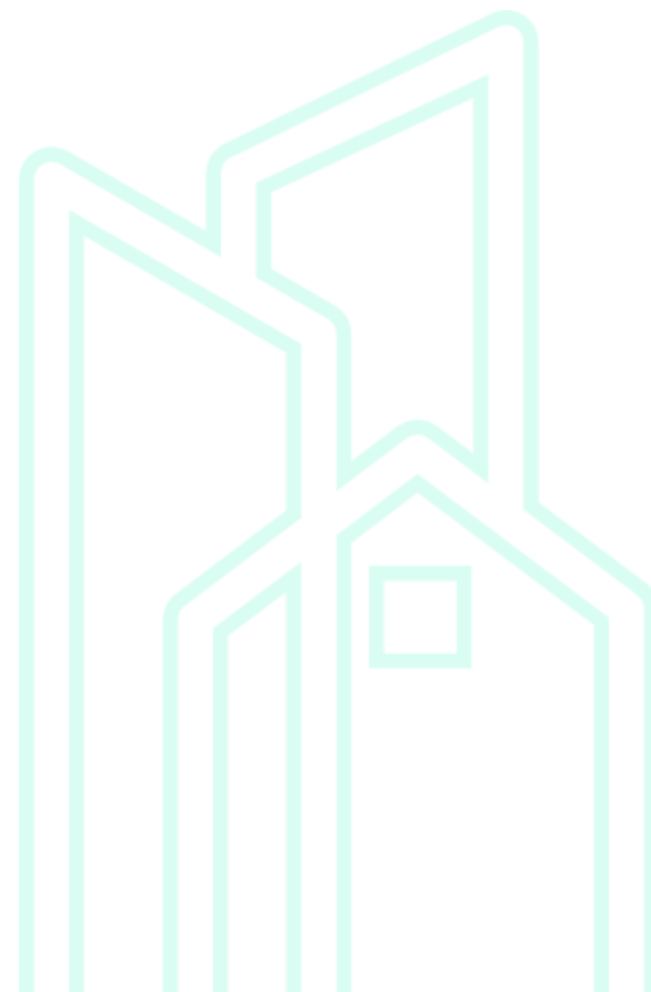
Vias do programa:

Solução completa - inclui medidas e iniciativas com preços fixos e/ou empresas contratadas específicas

Reembolsos - inclui todas as ofertas de reembolso e bombas de calor predefinidas por meio da HPIN

Novas casas e grandes reformas - só oferece suporte a novas construções totalmente elétricas; reembolsos oferecidos para casas a gás existentes em situações limitadas para grandes reformas

Soluções conectadas - inclui todos os programas de resposta à demanda



Setor residencial

Canais de entrega

Rede de instaladores de bombas de calor

- Uma rede de prestadores treinados e com suporte (incluindo fornecedores de petróleo e propano recrutados).
- Inclui uma rede de "Líderes" para distinguir prestadores de qualidade que oferecem serviços extraordinários.
- Banco de dados pesquisável on-line de HPIN, com mais de 1800 instaladores
- Os clientes podem entrar em contato diretamente com o prestador de HPIN, instalar uma bomba de calor elegível e receber o reembolso por meio do prestador ou diretamente com o Mass Save.

Empresa de serviços de manutenção residencial

- Prestador independente que pode fornecer todos os serviços, incluindo Avaliação Energética Residencial, climatização e bombas de calor.
- Comercializa diretamente para engajar e conquistar clientes
- 24 HPCs operando atualmente

Fornecedor principal

- Fornece avaliações energéticas residenciais
- Supervisiona prestadores independentes de isolamento (83 IICs com acordos de participação)
- Oferece serviços completos
- Realiza inspeções de controle de qualidade/garantia de qualidade
- Permanece como recurso de longo prazo para os clientes

Reembolsos por correio

- Processo de reembolso por correio orientado ao cliente
- Reembolsos em produtos elegíveis on-line ou no ponto de venda na loja
- Reembolsos processados pelo fornecedor

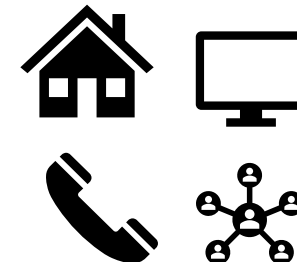
Jornada do cliente residencial

Renda média - Solução completa

1ª etapa

Os clientes entram no programa durante todo o ano por diversos meios

- Entrar em contato diretamente com o Mass Save (boca a boca, marketing, pesquisa na Internet — MassSave.com)
- Encaminhamento da Community First Partnership (CFP)
- Empresa de serviços de manutenção residencial



2ª etapa

A Avaliação Energética Residencial é realizada



3ª etapa

Elegibilidade de renda verificada



4ª etapa

O fornecedor principal atua como prestador geral: licita o trabalho, controla os custos e oferece um único ponto de contato para o cliente

- Reparação de barreiras pré-climatização e pré-eletrificação, conforme necessário
- Climatização (vedação e isolamento)
- Instalação de bomba de calor
- Aquecedor de água com bomba de calor em situações estipuladas



5ª etapa

Inspeção de garantia de qualidade pós-instalação



6ª etapa

Cliente satisfeito!



Setor de renda elegível

Elegibilidade:

< 60% SMI

Requisito orçamentário legal atual: pelo menos 10% do orçamento de eletricidade e 20% do orçamento de gás

Vias do programa:

Unifamiliar (1 a 4 unidades)

Multifamiliar (5 ou mais)

Modernização energética profunda
em residências multifamiliares



Setor de renda elegível

Canais de entrega

Via do fornecedor principal e agências de ação comunitária residencial

- Requisito legal para que os CAPs implementem o programa IE
- 23 agências em todo o estado
- O LEAN atua como administrador de todos os CAPs:
 - Coordena em nome dos CAPs com os PAs e HLC
 - Gerencia o Centro de Atendimento ao Cliente Estadual do IE
 - Gerencia programas multifamiliares do IE
- Os clientes interagem diretamente com os CAPs OU os CAPs entram em contato com clientes com taxas de desconto identificadas
- Cada PA tem um Fornecedor Principal que também é um CAP, por exemplo, a ABCD é o Fornecedor Principal da Eversource.
- Existem prestadores designados que trabalham com cada Fornecedor Principal/CAP para fornecer serviços eficientes aos clientes

Empresa de serviços de manutenção

- A partir do Plano 2022-2024, os HPCs foram autorizados a atender clientes do IE em edifícios de 1 a 4 unidades.
 - Os HPCs agora fornecem cerca de 50% da produção do IE
- Os principais fornecedores do IE gerenciam o trabalho orientado para HPC.
- Os HPCs não trabalham em nenhum projeto que envolva financiamento federal WAP ou LIHEAP.
- Os HPCs podem fazer a triagem de renda dos clientes

Jornada do cliente com renda elegível

Serviços prestados pelo CAP

Jornada do cliente

Experiência típica do cliente, desde a admissão até a instalação



Renda elegível

MODELO DE GESTÃO DE PROJETOS



Quarterbacking = Defesa do cliente



Renda elegível



Centro Estadual de Atendimento ao Cliente (Statewide Client Services Center - SCSC)

- Apoiado pela Eversource, National Grid, Berkshire Gas e Unitil.
- Localizado na ABCD, com uma equipe de 10 funcionários
- Entre 1.200 e 1.400 contatos por mês provenientes de CFP, HPCs, municípios, MR, agências estaduais e PAs.
- Vários idiomas
- Triagem de elegibilidade e histórico de serviços públicos anteriores
- Contatos então distribuídos para CAPs e HPCs

Suporte linguístico ao vivo do SCSC:

- Árabe
- Inglês
- Francês
- Crioulo cabo-verdiano
- Crioulo haitiano
- Português
- Espanhol
- Vietnamita

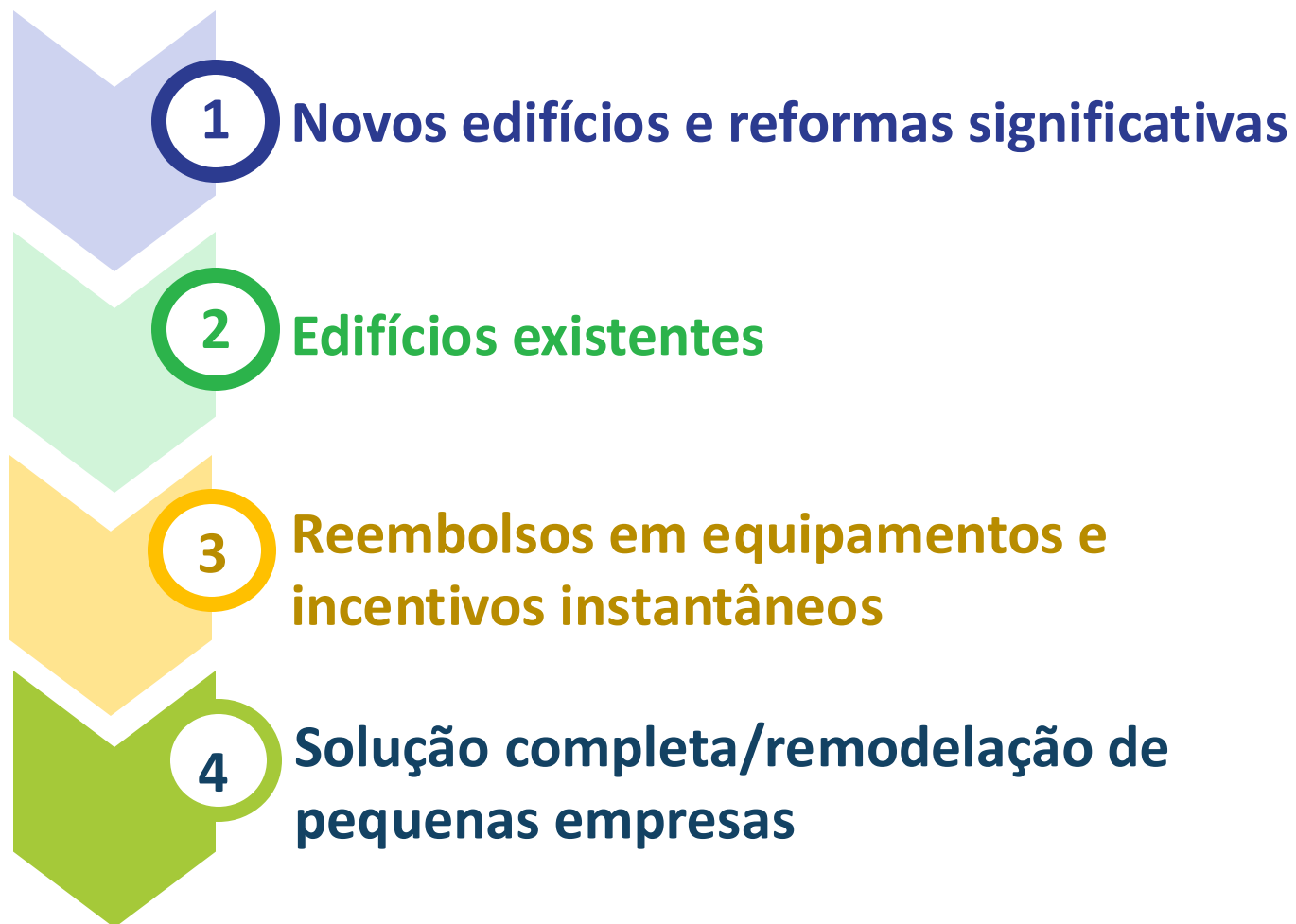
Suporte linguístico da equipe da ABCD:

- Cantonês
- Mandarim

Setor comercial e industrial

Elegibilidade: cliente comercial medido

Vias do programa:



Comercial e industrial

Canais de entrega

Solução completa para pequenas empresas

- O fornecedor contratado realiza uma avaliação energética abrangente e gratuita, desenvolve projetos, explica os custos e instala após a aprovação do cliente
- O prestador é responsável por todos os relatórios de dados para as PAs
- O prestador fornece serviço de garantia

Reembolsos predefinidos

- Oferece reembolso por tonelada para bombas de calor, controles de iluminação, equipamentos para gramado etc.
- É necessário utilizar um prestador licenciado para a instalação
- O cliente envia o reembolso ao fornecedor do reembolso

Reembolsos personalizados

- Fornecido quando as características únicas do cliente, local ou processo exigem análises específicas do projeto sobre economia de energia e custos de instalação
- Contratado por meio de fornecedor qualificado, consulta direta ao cliente ou contato com o executivo de contas

Executivos de contas

- Fornece serviços gerenciados para clientes C&I de médio e grande porte

Jornada do cliente de pequenas empresas C&I

Mass Save: Participação de pequenas empresas

Entre em contato com seu patrocinador do Mass Save para agendar uma avaliação energética gratuita

Um especialista em energia qualificado realizará uma avaliação presencial ou virtual do seu edifício, identificando possíveis medidas de economia de energia

- Melhorias no sistema de iluminação, melhorias no sistema de AVAC, isolamento de tubulações, aeradores de torneiras e muito mais.

Sua empresa receberá uma Proposta de Economia de Energia personalizada, detalhando recomendações de eficiência energética

As medidas de eficiência energética recomendadas serão instaladas pelo nosso fornecedor qualificado e pagas em até 70% pelo seu patrocinador

Alguns dos novos elementos para 2025-2027

Elemento importante: Equidade

A justiça distributiva é um elemento fundamental na concepção e implementação de programas

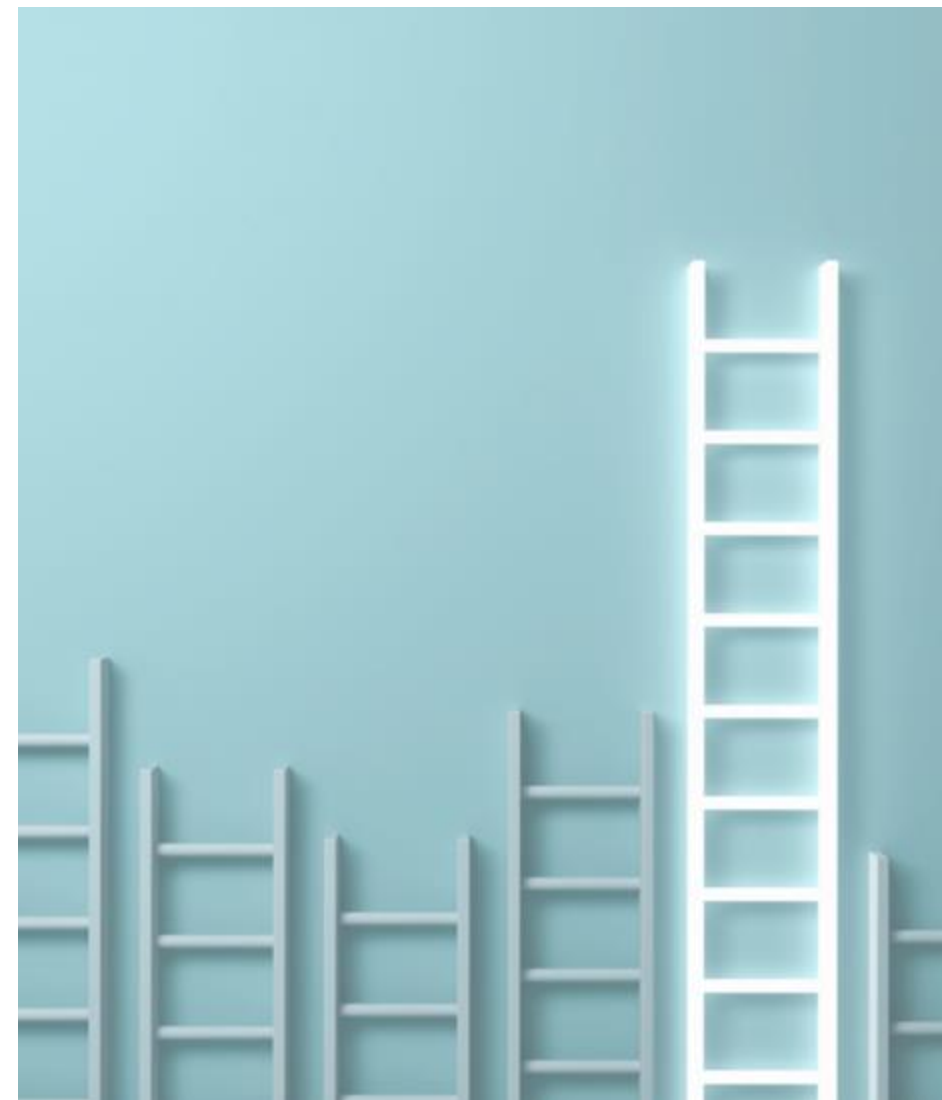
Investimento em equidade sem precedentes: US\$ 1,78 bilhão

Incentivos para locatários: US\$ 590 milhões por meio do aumento da climatização e bombas de calor em comunidades de equidade designadas

Melhorias programáticas para aumentar o atendimento a clientes de renda média, locatários e pequenas empresas:

Imóveis alugados (50% dos locatários) em comunidades de equidade designadas são automaticamente elegíveis para 100% de incentivo para climatização, bombas de calor e mitigação de barreiras

As bombas de calor em residências de baixa e média renda aumentaram de 16.000 para quase 22.000 residências



Elemento importante: Comunidades de equidade designadas

- Investimento adicional em 21 “Comunidades de Equidade Designadas” (DECs) com uma alta proporção de imóveis de aluguel e clientes de baixa e média renda
- Escolhido com contribuição significativa do EWG
- Imóveis de aluguel automaticamente elegíveis para incentivo de 100% para climatização, bombas de calor e mitigação de barreiras por meio do modelo de via de solução completa
- Todos os 1 a 4 imóveis são automaticamente elegíveis para o incentivo de 100% para climatização
- A maioria das DECs inclui a parceria “Community First Partnership”



Comunidades de equidade designadas entre 2025 e 2027

Critérios: Alta porcentagem de baixa e média renda e locatários

Boston (determinados códigos postais)

Brockton

Chelsea

Everett

Fall River

Framingham

Fitchburg

Lawrence

Lowell

Lynn

Malden

New Bedford

Oak Bluffs

Pittsfield

Quincy

Revere

Salem

Springfield

Tisbury

Woburn

Worcester

Elemento importante: Community First Partners

Um resumo de 2022-2024:

- 52 comunidades se beneficiaram de ações locais de engajamento lideradas pela comunidade
- 26 CFPs apoiaram comunidades para ajudar a alcançar:
 - 98.103 Avaliações Energéticas Residenciais
 - 23.932 melhorias em climatização residencial
 - 29.388 melhorias em aquecimento e resfriamento residencial
 - 2.709 melhorias de eficiência energética para pequenas empresas (até 2023)
- Os CFPs receberam até US\$ 60.000 em financiamento anual, além de apoio técnico e de marketing em espécie.

Para 2025-2027:

- Aumento do financiamento (até US\$ 80.000)
- Melhoria no acesso aos dados
- Apoio aos esforços do CFP para promover mais avaliações de pequenas empresas
- Capacidade de personalizar materiais de marketing; suporte multilíngue
- 58 CFPS atendendo mais de 60 comunidades



Parcerias “Community First Partnerships” entre 2025-2027

Acton
Amesbury
Andover
Arlington
Attleboro
Aquinnah
Beverly
Boston (a cidade e a
Rede de Ação Climática
de Boston)
Brockton
Brookline
Cambridge
Chelmsford
Chelsea
Chilmark
Easthampton
Edgartown
Everett
Fall River

Framingham
Gloucester
Lawrence
Leominster
Lexington
Lowell
Lynn
Malden
Medford
Melrose
Methuen
Nantucket
Natick
New Bedford
Newburyport
Newton
Northampton

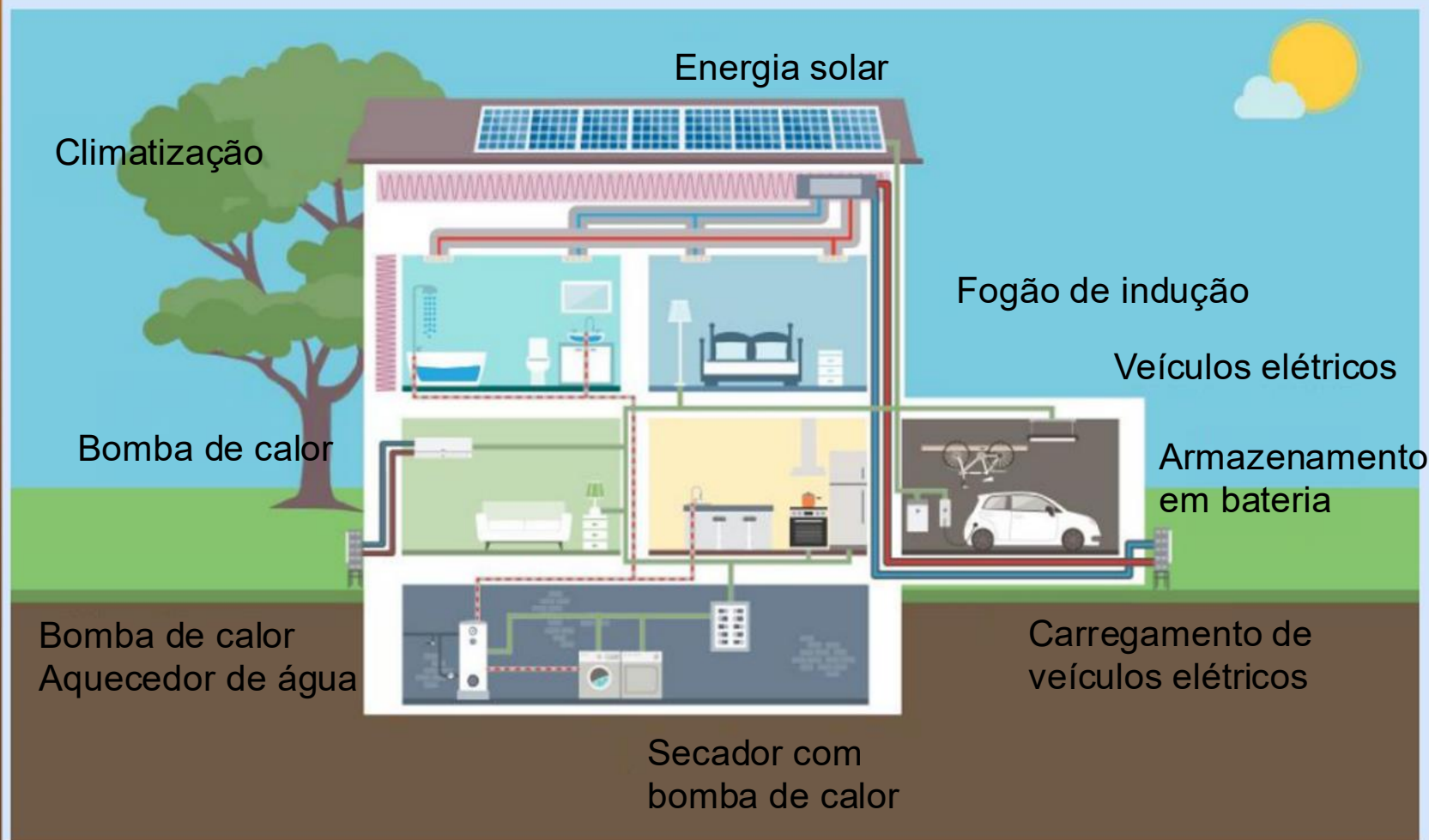
Norwood
Oak Bluffs
Pittsfield
Plymouth
Quincy
Randolph
Revere
Salem
Sharon
Sommerville
Southbridge
Springfield
Swampscott
Taunton
Tisbury
Watertown
W. Tisbury

Westborough
Westhampton
Winthrop
Woburn
Worcester

Acesso linguístico

- Os PAs contrataram um especialista em acesso linguístico terceirizado para desenvolver recomendações, a fim de melhorar o acesso linguístico em todos os programas
 - Os PAs adotaram 20 das 21 recomendações
 - Muitas recomendações estão concluídas ou em andamento
- Os PAs avaliaram a capacidade linguística dos prestadores e atualizaram as listas de prestadores para que refletissem as capacidades linguísticas
- Os PAs estão monitorando a preferência de idioma no cadastro dos clientes nos programas de soluções residenciais completas
- Traduções do site para espanhol e português já estão disponíveis, e outros idiomas serão adicionados em breve
- A Community First Partners tem páginas da Web em vários idiomas, incluindo khmer e crioulo cabo-verdiano.
- Principais iniciativas futuras:
 - Centro de Soluções Estadual do Mass Save (em breve), capaz de atender clientes em 250 idiomas
 - Suporte a atualizações de software relacionadas à tradução para fornecedores residenciais
 - Pesquisa multicultural e campanha entre falantes de crioulo haitiano, mandarim e cantonês

HEA aprimorada, com tema de descarbonização



- Ainda uma avaliação gratuita do consumo de energia em casa que identifica oportunidades relevantes de eficiência energética e descarbonização
- Agora inclui um relatório altamente personalizado, recomendações relevantes e ofertas de incentivos, além de etapas claras para uma gama mais ampla de soluções de descarbonização

Novo Relatório da HEA aprimorado

Elementos novos/aprimorados

- Mais imagens
- Conteúdo educacional aprimorado
- Elementos especiais para locatários e pessoas com renda média
- Mais links para recursos adicionais
- Roteiro de descarbonização
- Cronograma de substituição esperado

Seu roteiro de descarbonização

1

Melhorias na climatização

Isolar e vedar a sua casa é um primeiro passo importante para aumentar o conforto e reduzir os custos de aquecimento e resfriamento.

Trabalhe com sua energia Especialista para:

- Tratar de quaisquer ações exigidas pelo cliente
- Assinar o contrato de climatização
- Instalações agendadas

2

Aquecimento e resfriamento

Aumente o conforto da sua casa fazendo uma modernização para uma bomba de calor nova e energeticamente eficiente.

Como começar

- Agende uma consulta de descarbonização gratuita
- Use nossa Calculadora de Comparação de Aquecimento

3

Eletrodomésticos

Mantenha o ritmo com o máximo de medidas de alto impacto possível.

- Aquecedor de água com bomba de calor
- Secadora de roupas com bomba de calor
- Fogão de indução
- Equipamentos para gramado

Ao substituir outros aparelhos, verifique se eles possuem a certificação ENERGY STAR®.

4

Energias renováveis e transporte

Pense em descarbonização e eficiência energética ao fazer novas compras importantes ou melhorias em casa

- Energia solar fotovoltaica
- Armazenamento em bateria
- Veículos elétricos
- Carregador de veículos elétricos

Cronograma de substituição esperado

Quando você está tentando descarbonizar, falhas inesperadas nos equipamentos podem complicar a busca por soluções de substituição adequadas a curto prazo. A melhor abordagem é planejar com antecedência e substituir os equipamentos antes que eles quebrem. A linha do tempo abaixo descreve o cronograma previsto para a substituição de seus equipamentos, eletrodomésticos e veículos atuais. Lembre-se de que você pode optar por substituir esses itens antes do fim da vida útil prevista.

2025



Climatização: Isolar e vedar a sua casa é o primeiro passo na sua jornada de descarbonização. Saiba mais em [MassSave.com/Weatherization](https://masssave.com/Weatherization)



Aquecimento e resfriamento: Faça a modernização para equipamentos eficientes de aquecimento e resfriamento, como uma bomba de calor. Saiba mais em [MassSave.com/HeatPump](https://masssave.com/HeatPump)

2026



Máquina de lavar roupa: Economize energia e dinheiro em casa, reduzindo a pegada de carbono ao escolher uma máquina de lavar roupa com certificação ENERGY STAR. Saiba mais em [MassSave.com/Washer](https://masssave.com/Washer)



Secadora de roupas: Faça a modernização para uma secadora de roupas com certificação ENERGY STAR para reduzir o consumo de energia e diminuir as emissões de carbono. Saiba mais em [MassSave.com/ClothesDryer](https://masssave.com/ClothesDryer)

2027



Fogão de indução: Cozinhar com calor por indução facilita a hora das refeições com aquecimento mais rápido, controle preciso e limpeza fácil. Saiba mais em [MassSave.com/Weatherization](https://masssave.com/Weatherization)

Via de fornecimento de solução completa

- Fornecimento ampliado para dar suporte a clientes de renda média em todo o estado e imóveis de aluguel em comunidades de equidade designadas
- Os clientes trabalham com um fornecedor de confiança desde a avaliação até a conclusão do projeto
 - Facilitação/gestão de projetos de ponta a ponta
 - Os subcontratados são designados e gerenciados pelo fornecedor (ou podem ser selecionados pelo cliente), inspeções de controle de qualidade após a instalação
- Aberto a clientes com renda média em todo o estado e 1 a 4 imóveis de aluguel em 21 DEC's



Elemento importante: Desenvolvimento da força de trabalho e diversidade

Compromisso com o fortalecimento e a diversificação da força de trabalho

- Aumento de financiamento para apoiar esforços relativos à força de trabalho do Mass CEC
 - Aumento do financiamento para 24 milhões por ano
- Treinamento contínuo e desenvolvimento da Rede de Instaladores de Bombas de Calor
- Meta ambiciosa de gastar 15% do volume em dólares dos contratos diretos do Mass Save com fornecedores diversificados



Centro de Soluções do Mass Save

O MSSC fornecerá:

- **Suporte abrangente e multilíngue** a clientes residenciais e de pequenas empresas em todo o estado para todas as ofertas de eficiência energética e eletrificação
- **Orientação para clientes residenciais e de pequenas empresas** que estão iniciando sua jornada de descarbonização e desejam informações sobre por onde e como começar, bem como sobre as diversas soluções potenciais disponíveis para suas residências ou pequenas empresas

O MSSC será composto por especialistas do programa:

- **Com conhecimento de todas as ofertas da Mass Save**, que podem ajudar com orientação sobre o programa, Avaliações Energéticas Residenciais, Empréstimos do HEAT, Empréstimos para Economia de Energia do Climate Bank, consultas sobre descarbonização, créditos fiscais relevantes, incentivos federais e status de reembolsos
- **Treinados e preparados para ajudar os clientes** a acessar incentivos fora do Mass Save, como incentivos para veículos elétricos e instalações de energia solar distribuídas

Os clientes poderão:

- **Acessar esses recursos abrangentes por telefone, chat e e-mail**

Lançamento: 4º trimestre de 2025

Marketplace on-line de aquecedores de água com bomba de calor (HPWH)

- As perguntas de pré-seleção identificam se as características da residência do cliente são adequadas para a instalação e utilização de um HPWH.
- Conteúdo educacional multilíngue
- Reembolsos instantâneos
- Opções para entrega, retirada ou instalação profissional do produto
- A calculadora de comparação de aquecimento de água permite que os clientes comparem o custo operacional do HPWH com outras opções de aquecimento de água e tipos de combustível
- [Reembolsos em aquecedores de água com bomba de calor I Residencial I Mass Save](#)



Faça a modernização e economize
R\$ 750 instantaneamente.

É hora de mudar para um aquecedor de água com bomba de calor com um desconto imediato dos patrocinadores do Mass Save.

Economize nas suas contas de energia e satisfaça facilmente as necessidades de água quente da sua casa ao substituir o seu aquecedor elétrico de água existente por um aquecedor de água com bomba de calor com certificação ENERGY STAR® por meio do marketplace de aquecedores de água com bomba de calor do Mass Save.

Consultas sobre descarbonização

- Total concluído desde fevereiro de 2024: **2.930**
- Comparações de cotações lançadas em agosto de 2024, com 167 comparações de cotações concluídas até o momento
- Especialistas que falam espanhol e português na equipe
- O fornecedor firmou parceria com um serviço de tradução para oferecer suporte a clientes que falam *mandarim*, *cantonês*, *khmer* e *crioulo haitiano*
- Agendamento on-line e materiais de consulta traduzidos, incluindo pesquisa pré-consulta e relatório pós-consulta, disponíveis em cinco idiomas além do inglês
- Até o momento, o principal motivo pelo qual os clientes agendam consultas é para “explorar a tecnologia”, principalmente bombas de calor, com um especialista técnico

A Mass Save® offering

Virtual Mass Save Decarbonization Consultation

🕒 45 min

Schedule a virtual, no-cost consultation with a **Mass Save Decarbonization Specialist** to receive:

- Assistance with technical questions about electrification and decarbonization projects
- Help understanding how highly efficient electric technologies, including heat pumps, work
- Guidance on the best solutions for your home
- Information about incentives and financing

[Cookie settings](#)

Select a Date & Time

< September 2025 >

SUN	MON	TUE	WED	THU	FRI	SAT
	1	2	3	4	5	6
7	8	9	10	11	12	13
14	15	16	17	18	19	20
21	22	23	24	25	26	27
28	29	30				

Time zone
🌐 Eastern Time - US & Canada (3:41pm) ▼

A Mass Save® offering

Konsiltasyon Dekabonizasyon Vityèl Mass Save

🕒 45 min

Pwogramme yon konsiltasyon vityèl, gratis ak yon Espesyalis Dekabonizasyon Mass Save pou resevwa:

- Asistans ak kesyon teknik sou pwojè elèktrifikasyon ak dekabonizasyon yo
- Ede konprann kijan teknoloji elektrik trè efikas, tankou jan ponp chalè mache
- Oryantasyon sou pi bon solisyon pou kay ou
- Enfòmasyon sou ankourajman ak finansman ki disponib atravè espansò Mass Save yo

[Cookie settings](#)

Select a Date & Time

< September 2025 >

SUN	MON	TUE	WED	THU	FRI	SAT
	1	2	3	4	5	6
7	8	9	10	11	12	13
14	15	16	17	18	19	20
21	22	23	24	25	26	27
28	29	30				

Time zone
🌐 Eastern Time - US & Canada (10:33am) ▼

Apêndice

Progresso alcançado desde 2013



Climatização de aproximadamente **530.000 residências** incluindo **70.000 famílias de baixa renda**.



Suporte para a instalação de bombas de calor em mais de **105.000 residências e empresas** (desde 2019), incluindo **13.000 famílias de baixa renda**.



Redução das emissões de gases de efeito de estufa (GEE) em **7,8 milhões de toneladas métricas** de dióxido de carbono equivalente (CO2e), o equivalente a retirar **850.000** carros das ruas por um ano.



Entrega de mais de **157 milhões de megawatts-hora (MWh)** e **5,1 bilhões de therms** em economia de energia, além de **US\$ 34 bilhões** em benefícios totais para os clientes.



Investimento de **US\$ 1,3 bilhão em melhorias** que reduzem as contas de energia e melhoram a saúde, a segurança e o conforto das famílias de baixa renda.



Fornecimento de **US\$ 7,8 bilhões** em incentivos aos clientes.

Os próximos três anos



Climatização de **163.000** residências, incluindo **69.000** famílias de baixa e média renda e mais de **49.000** unidades de aluguel.



Suporte para a instalação de bombas de calor em mais de **87.000** residências, incluindo **21.800** famílias de baixa e média renda e mais de **13.000** unidades de aluguel.



Redução das emissões de GEE em **864.000 toneladas métricas de CO2e**.



Entrega de **8,2 milhões de MWh** e **1 bilhão de therms** em economia de energia, além de **US\$ 12,1 bilhões** em benefícios totais para os clientes.



Mais de **US\$ 1,78 bilhão em investimentos relacionados à equidade**, incluindo **US\$ 1,2 bilhão em incentivos** pagos a clientes de baixa e média renda e mais de **US\$ 592 milhões** para locatários.



Fornecimento de **US\$ 3 bilhões** em incentivos aos clientes.

Elemento importante: Incentivos de desempenho

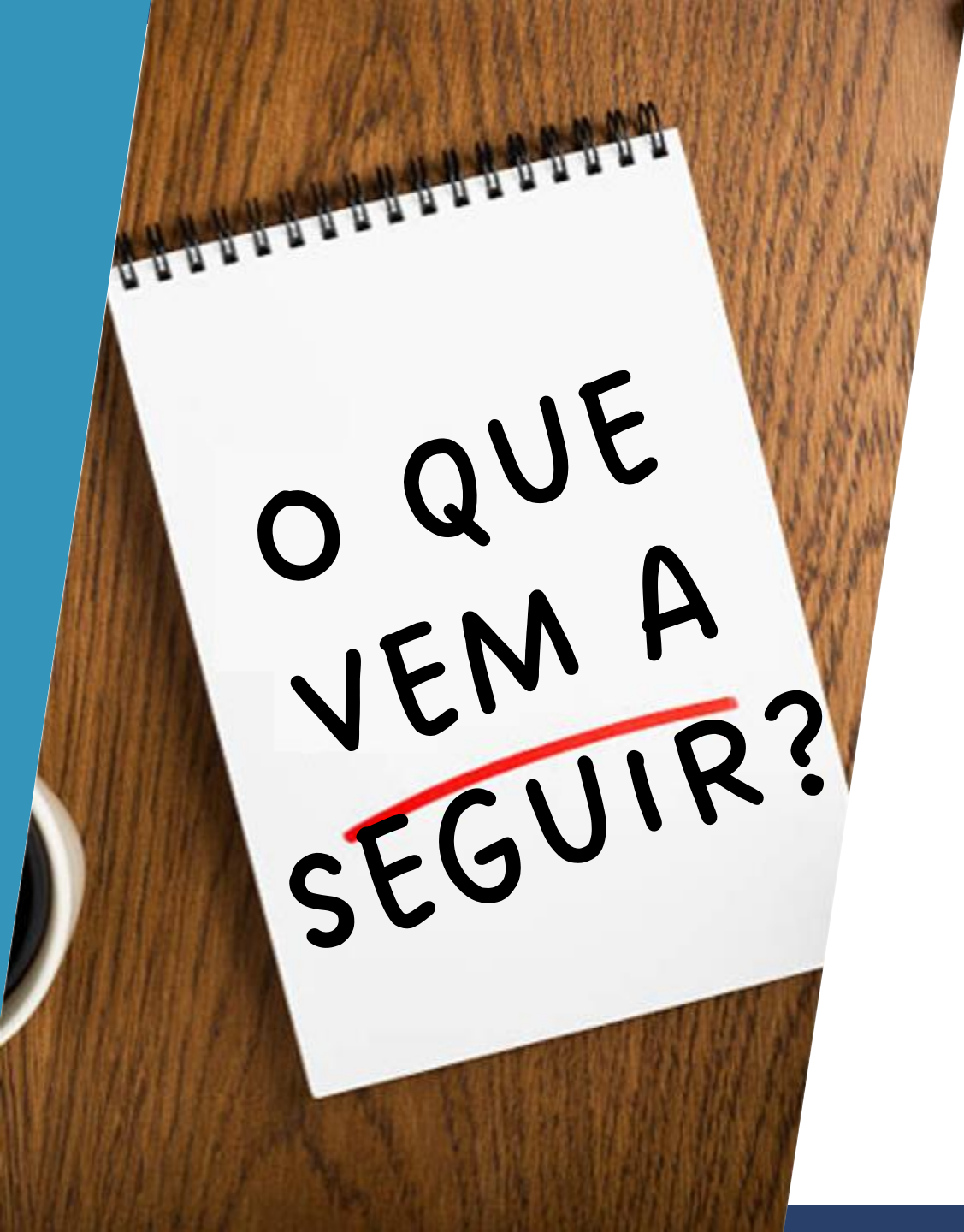
Proposta de Incentivo de Desempenho (ID) para 2025-2027

Componente	O que está incluído	% do total do grupo de ID	Limiar	Bloqueios ao exceder 100% do ID planejado (limite de 125%)
Equidade	Soluções completas para famílias de baixa renda (sem atividade relacionada a combustíveis fósseis), renda média, locatários e pequenas empresas em todo o estado	50%	65%	<ul style="list-style-type: none">• Bombas de calor para famílias de baixa e média renda• Benefícios para locatários
Padrão	Toda a produção não relacionada à equidade	30%	60%	<ul style="list-style-type: none">• Benefícios totais (não completos) de C&I• Benefícios completos de C&I
Valor	Benefícios totais menos custos do programa, excluindo custos não controláveis, como financiamento do MassCEC	20%	75%	<ul style="list-style-type: none">• Total de gastos não incentivados (excluindo avaliações) / Total de benefícios

- Total do grupo de ID fixado em US\$ 190 mi, PAs reduzidos em 10% para US\$ 171 mi
- Limiar padrão dos componentes com base em todo o portfólio de benefícios, enfatizando a importância dos benefícios de equidade
- Os bloqueios impedem ganhos acima dos níveis planejados (100%) até que determinados objetivos sejam concluídos

Comentários do público e dúvidas

*Favor limitar cada comentário a dois minutos,
para que os outros tenham tempo para falar*



O QUE
VEM A
SEGUIR?

Próximos passos e encerramento

Informações sobre o EJC e suas reuniões estão disponíveis em <https://www.mass.gov/orgs/environmental-justice-council-ejc>