

Совет по вопросам экологической справедливости

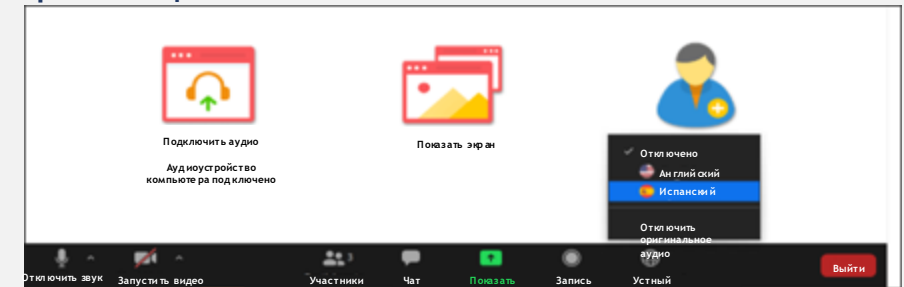
Заседание № 22 • 30 октября 2025 г. • 18:30



ХОД ПРОВЕДЕНИЯ

- ➔ Устный перевод предлагается на следующие языки: Español, Kreyòl ayisyen, 普通话, Português, Kriolu, Tiếng Việt, и американский язык жестов (ASL)
 - Для участия на английском нажмите на ярлык «Устный перевод» и выберите английский.
 - Para entrar no canal em português, clique no ícone “Interpretation” e selecione “Portuguese”
 - Si alguien desea interpretación en español, haga clic en “Interpretation” y seleccione “Spanish”
 - Pa partisipa na Kriolu, klika na íkone "Intirpretason" y silisiona "Cape Verdean Creole"
 - Pou rantre nan chanèl kreyòl ayisyen an, klike sou ikòn “Interpretation” an epi chwazi “Haitian Creole”
 - 要以普通话参加会议，请单击口语图标并选择 “Chinese”.
 - Để vào kênh bằng tiếng Việt, hãy nhấp vào biểu tượng “Interpretation” và chọn “Vietnamese”.

- ➔ Пожалуйста, говорите медленно.
- ➔ Все присутствующие должны выбрать языковой канал, даже при просмотре презентации на английском.



- ➔ Если вы хотели бы получить переведенную версию слайдов, перейдите на вебсайт EJC по адресу: <https://www.mass.gov/service-details/environmental-justice-council-ejc-meetings>

ВЕДЕТСЯ ЗАПИСЬ ЗАСЕДАНИЯ



Совет по вопросам экологической справедливости

Заседание № 22

Четверг, 30 октября 2025 г., 18:30

Место проведения очного заседания: Леминстер, штат
Массачусетс

Конференц-зал городского совета Леминстера
25 West St, Leominster, MA



Ход проведения и повестка

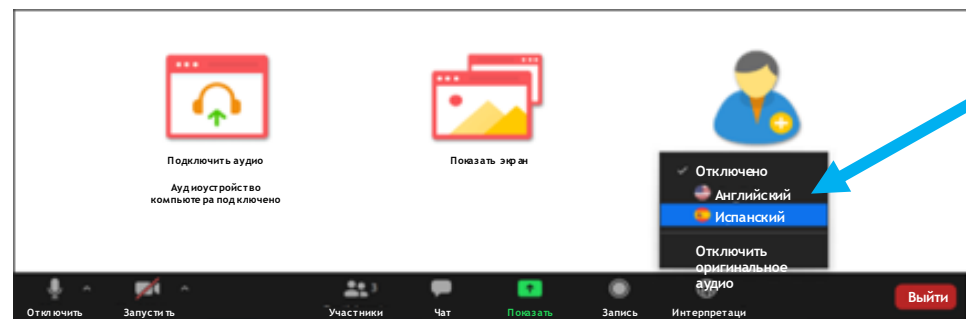
Ход проведения

➡ Устный перевод предлагается на следующие языки: Español, Kreyòl ayisyen, 普通话, Português, Tiếng Việt, и американский язык жестов (ASL)

- Для участия на английском нажмите на ярлык «Устный перевод» и выберите английский.
- Para entrar no canal em português, clique no ícone “Interpretation” e selecione “Portuguese”
- Si alguien desea interpretación en español, haga clic en “Interpretation” y seleccione “Spanish”
- Pa partisipa na Kriolu, klika na íkone “Intirpretason” y silisiona “Cape Verdean Creole”
- Pou rantre nan chanèl kreyòl ayisyen an, klike sou ikòn “Interpretation” an epi chwazi “Haitian Creole”
- 要以普通话参加会议，请单击口语图标并选择 “Chinese”.
- Để vào kênh bằng tiếng Việt, hãy nhấp vào biểu tượng “Interpretation” và chọn “Vietnamese”.

➡ Пожалуйста, говорите медленно

➡ Все присутствующие должны выбрать языковой канал, даже при просмотре презентации на английском.

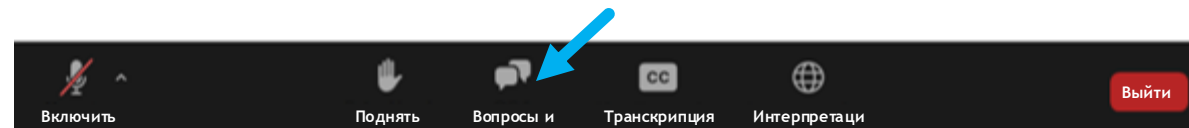


➡ Переведенную версию слайдов можно найти на вебсайте EJC по адресу: <https://www.mass.gov/service-details/environmental-justice-council-ejc-meetings>

➡ Во время презентаций звук должен быть отключен на всех линиях.

➡ Линия будет открыта для устных комментариев после презентаций.

➡ Если у вас есть вопрос по поводу разъяснения, хода проведения или технической проблемы в ходе презентаций, напишите его в блок вопросов и ответов (Q&A).



➡ Свяжитесь с ведущим вебинара от ERG Кесилом Джоном (Kecil John) по адресу meetings@erg.com по каким-либо техническим вопросам или сложностям.

Повестка

▪ Обзор заседания, ход проведения и повестка
▪ Краткое приветствие и утверждение протокола предыдущего заседания Совета EJC
▪ Вопросы и комментарии от общественности
▪ MassEnviroScreen
▪ Новости программы MassSave
▪ Вопросы и комментарии от общественности
▪ Ответы на комментарии (если приемлемо)
▪ Следующие шаги и закрытие



Утверждение протокола заседания от 12 июня 2025 г. и краткое приветствие: Члены Совета по вопросам ЭС

- Kalila Barnett
- Madeline Fraser Cook
- Melissa Harding-Ferretti
- Cheryll Holley
- Caroline Hon
- Lydia Lowe
- Marcos Luna
- Peter Maathey
- María Belén Power
- Sofia Owen
- Jen Salinetti
- Patricia Spence
- Ari Zorn
- Miles Gresham

Комментарии и вопросы от общественности

*Ограничьтесь двумя минутами по каждому
комментарияю, чтобы дать возможность
высказаться другим*

MassEnviroScreen



Содружество Массачусетс

Исполнительное управление
по вопросам энергетики и окружающей среды

Обзор программы MassEnviroScreen (*черновая версия*)

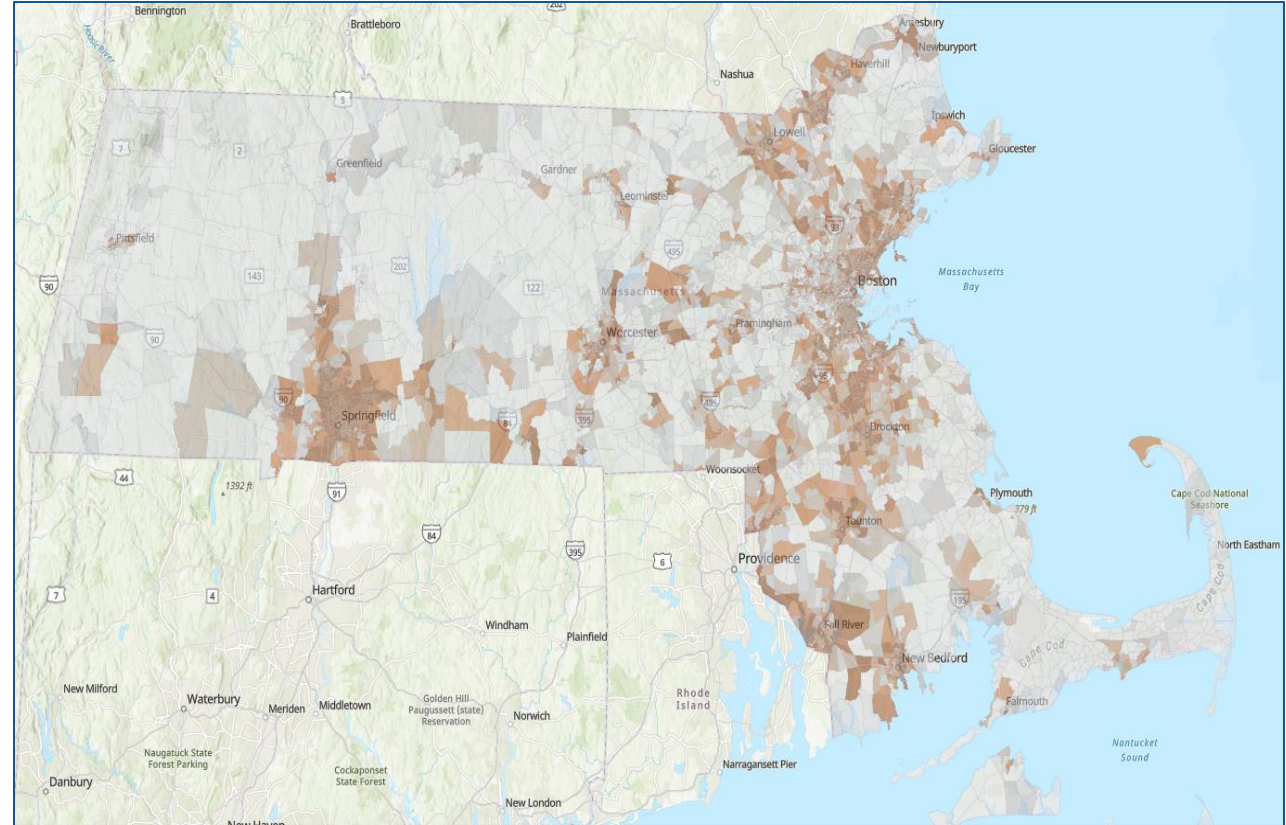
Управление по вопросам экологической справедливости и равенства

30 октября 2025 г.



Что такое MassEnviroScreen?

- MassEnviroScreen — это инструмент картирования, присваивающий показатель накопительной нагрузки каждой группе переписных кварталов в Массачусетсе.
- Этот инструмент использует сочетание экологических, медицинских, климатических и социально-экономических данных для определения общин, наиболее затрагиваемых загрязнением и уязвимых к его последствиям.
- Инструмент разработан, чтобы быть:
 - Прозрачным
 - Справедливым
 - Обеспечивающим совместную работу





Контекст правил: Закон о климате от 2024 г.

ЗАКОН, СПОСОБСТВУЮЩИЙ РАЗВИТИЮ ЧИСТОЙ ЭНЕРГОСЕТИ, ПРОДВИГАЮЩИЙ РАВЕНСТВО И ЗАЩИЩАЮЩИЙ ПЛАТЕЛЬЩИКОВ

- Официальное учреждение Управления по вопросам экологической справедливости и равенства согласно уставу для внедрения принципов экологической справедливости, как указано в статье 62 главы 30, в работе каждого управления и организации в рамках исполнительного управления
- Управление ОЕЈЕ также несет ответственность за разработку руководства по соглашению о пользе для общин и анализе накопительного воздействия
- Совет по вопросам размещения энергообъектов (EF SB) должен публиковать регламенты по анализу накопительного воздействия в составе рассмотрения им крупных и малых объектов чистой энергетической инфраструктуры
- **MassEnviroScreen** будет основным инструментом предоставления данных в поддержке этой работы



Зачем измерять накопительное воздействие

В контексте данной дискуссии понятия «накопительное воздействие» и «накопительная нагрузка» являются взаимозаменяемыми.

- **Понятие «накопительное воздействие»** относится к общей совокупности воздействий сочетаний химических и нехимических стрессовых факторов, а также их влияния на состояние здоровья и качество жизни.
- Общины в Массачусетсе сталкиваются с различными уровнями экологического стресса.
- Многие районы испытывают множественные сочетанные нагрузки, к примеру, загрязнение, подтопление и ограниченность ресурсов.
- Инструмент MassEnviroScreen представляет единый общедоступный инструмент, демонстрирующий участки наблюдения таковых накопительных нагрузок.



Как был разработан инструмент

- Разработка была выполнена совместными усилиями под руководством Управления ОЕЈЕ, тесно сотрудничавшего с:
 - государственными организациями и командами GIS;
 - учеными и экспертами в сфере общественного здравоохранения;
 - местными организациями и защитниками экологической справедливости;
 - предводителями племен и представителями коренных народов.
- Процесс проводился многократно и в тесном сотрудничестве, основываясь на данных и полученном опыте.
- Целью является создание инструмента, отражающего различные реалии общин штата Массачусетс.
- Инструмент на данный момент находится на стадии проекта — Управление ОЕЈЕ совершенствует показатели, проверяет результаты и собирает общественный отклик.

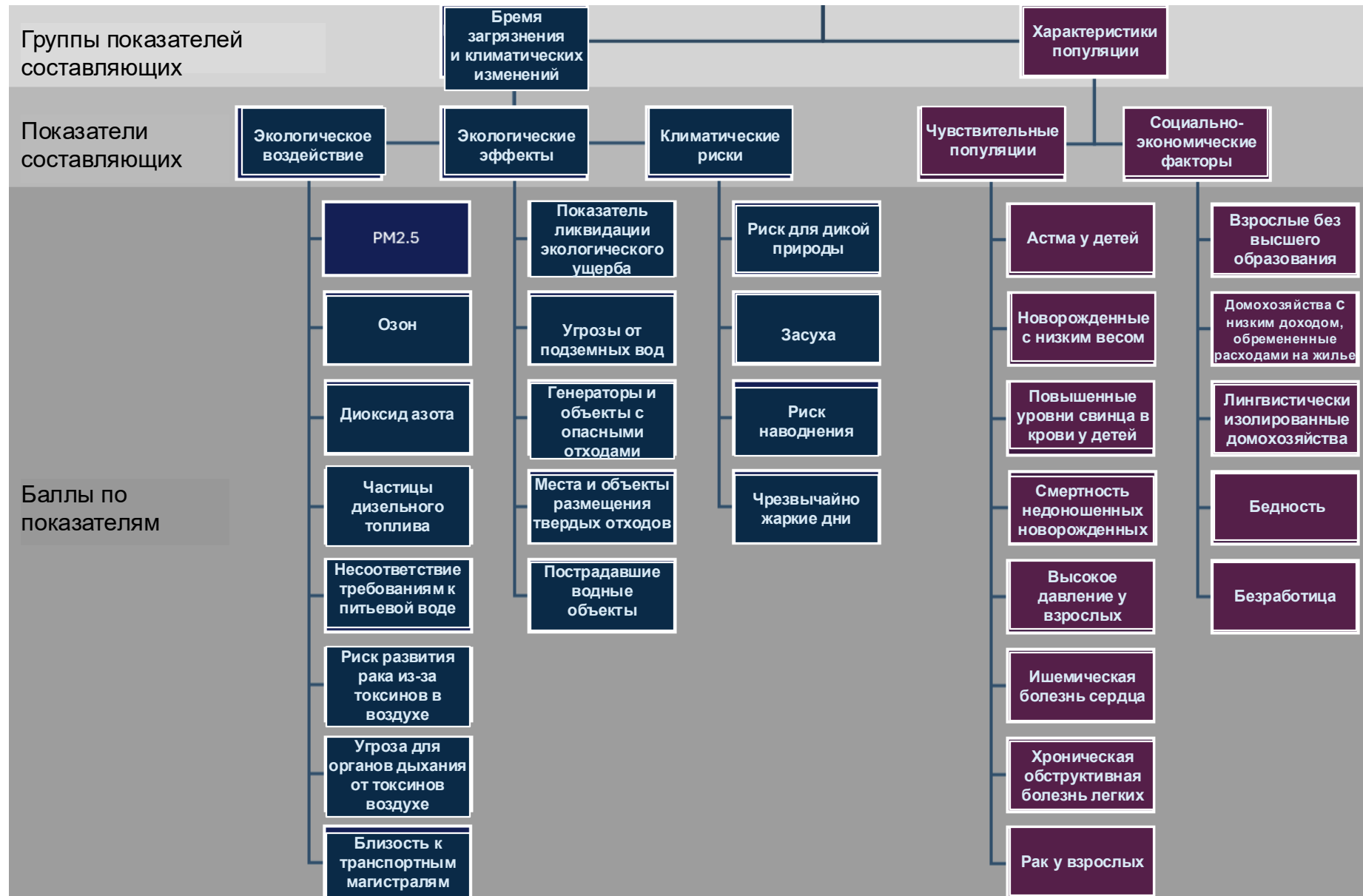


Составляющие инструмента MassEnviroScreen

Инструмент основан на калифорнийском CalEnviroScreen, адаптированном к Массачусетсу

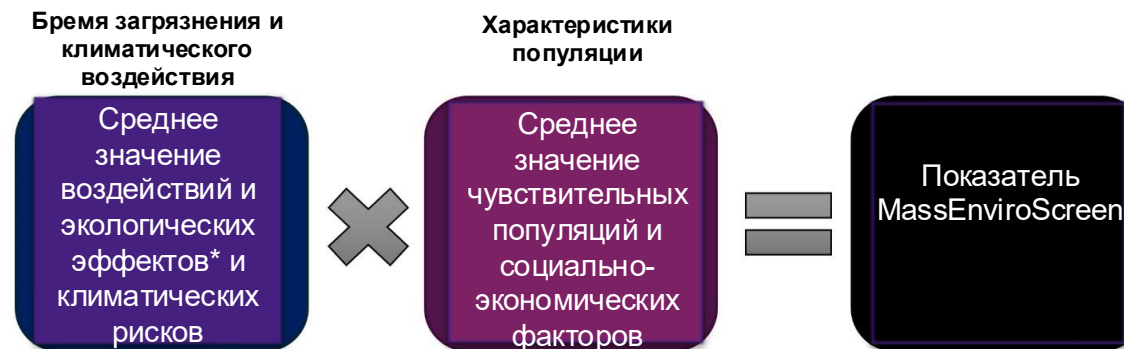
- Показатели инструмента MassEnviroScreen относятся к 5 широким типам составляющих: экологические воздействия, экологические эффекты, климатические риски, чувствительные популяции и социально-экономические факторы.
 - **Показатели экологического воздействия** основаны на измерениях различного типа загрязнений, с которыми могут столкнуться люди.
 - **Показатели экологических эффектов** основаны на местоположениях токсичных химикатов на территориях проживания общин или рядом с ними.
 - **Показатели климатического риска** основаны на воздействии климатических угроз.
 - **Показатели чувствительных популяций** измеряют количество людей в общине, которые могут быть серьезно затронуты загрязнением или климатическими угрозами ввиду их состояния здоровья.
 - **Показатели социально-экономических факторов** являются условиями, способными повысить уровень стресса или осложнить проживание людей в здоровых условиях, вызывая повышенную чувствительность к эффектам загрязнения.

Показатели в проекте инструмента MassEnviroScreen



Методология модели

- Модель:
 - Использует процентиля (0–100) для присвоения баллов каждому из показателей в отдельно взятой группе переписных кварталов.
 - Использует систему подсчета, в которой процентиля усредняются и приравниваются к набору показателей по каждой из пяти составляющих.
 - Показатели сочетаются в двух сочетанных метриках:
 - Загрязнение и климатическая нагрузка = экологические воздействия + экологические эффекты + климатические риски
 - Популяционные характеристики = чувствительные популяции + социально-экономические факторы
 - После подсчета всех составляющих к рамках метрик загрязнения и климатической нагрузки или популяционных характеристик, баллы объединяются следующим образом для подсчета показателя согласно инструменту MassEnviroScreen:

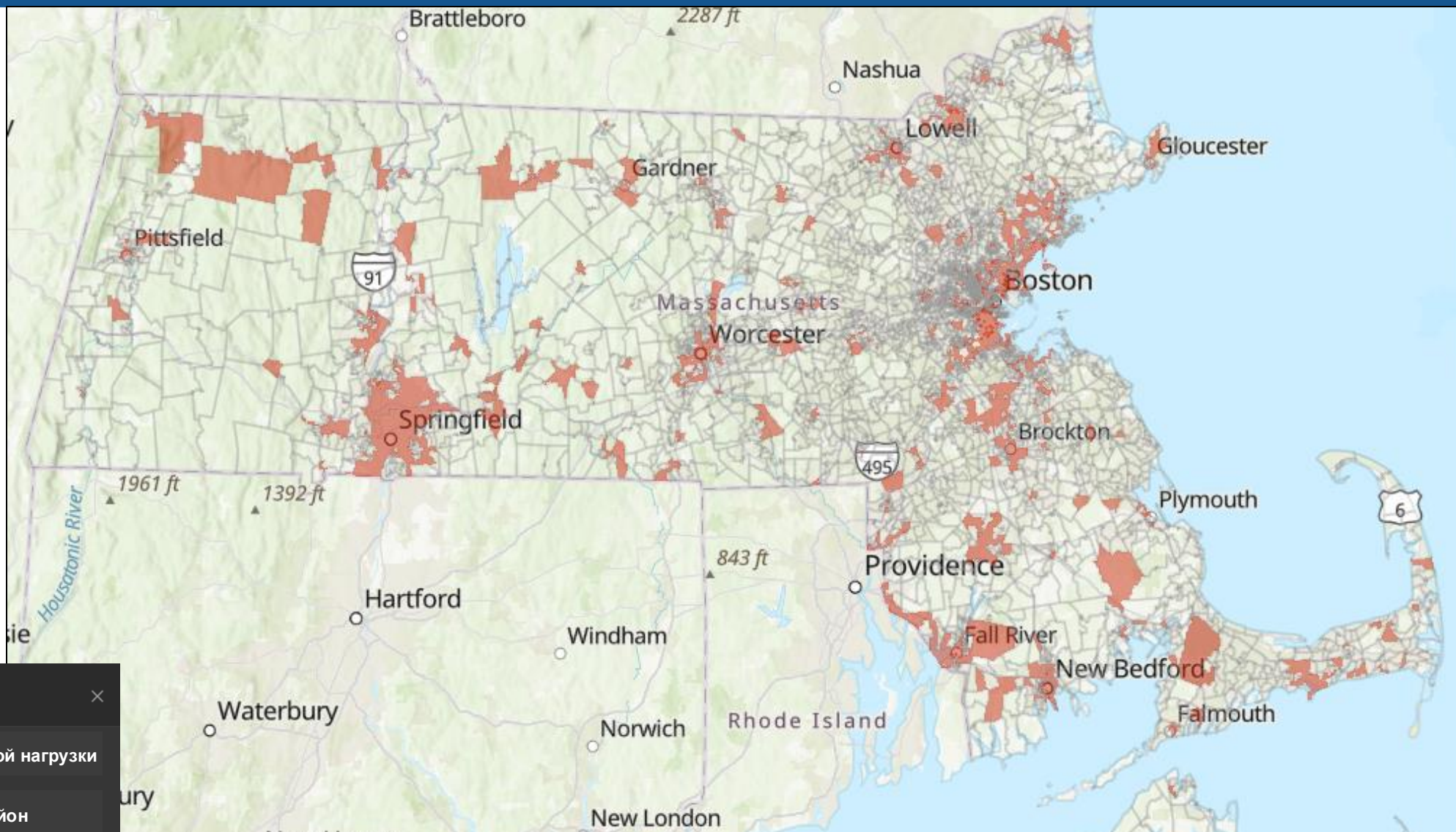




Определение отягощенных районов

- **Отягощенные районы** представляют собой общины, в которых высокие уровни экологического стресса пересекаются с высокими уровнями социальной уязвимости
- Общинам присваивается характеристика **отягощенных районов** при соответствии одному или обоим из следующих критериев:
 - процентильный показатель накопительной нагрузки (т.е. MassEnviroScore) на уровне 75 и выше, ИЛИ
 - годовой медианный доход домохозяйства составляет 65 или менее процентов годового медианного дохода домохозяйства в штате.
- Определение отягощенных районов помогает управлять дальнейшим анализом, планированием и привлечением.

MassEnviroScreen: карта отягощенных районов



Легенда

Определение накопительной нагрузки

- Неотягощенный район
- Отягощенный район

34,5 % групп переписных кварталов в штате соответствуют критериям отягощенных районов



Как MassEnviroScreen поддерживает CIA, и многое другое

- **Инструмент MassEnviroScreen разработан с целью:**
 - Поддержат внедрение анализа накопительного воздействия (Cumulative Impact Analysis, CIA) путем определения районов, испытывающих многочисленные экологические, медицинские и социально-экономические нагрузки.
 - Улучшение прозрачности путем указания того, как экологические и социальные стрессовые факторы объединяются в общинах.
 - Выделить отягощенные районы для более глубокого изучения в процессах определения размещения и выдачи разрешений.
 - Запустить более обширное обсуждение экологической справедливости и равенства в организациях и программах.
- **Инструмент не выполняет следующее:**
 - Определение решений по разрешению — это инструмент отбора, не система баллов для утверждений.
 - Не замещает отчет по CIA, требующий данных, специфических для места размещения и предоставленных на уровне проекта.
 - Определение всех районов, затрагиваемых экологической несправедливостью или отдельными экологическими рисками.
- **План на будущее:**
 - Дизайн инструмента гибкий — по мере его совершенствования мы исследуем возможность его применения в целях соблюдения правил и удовлетворения запроса общин



Возможности присоединения и следующие шаги

- **Взаимодействуйте с инструментом и давайте отклик**
 - Участвуйте в общественных заседаниях и сессиях по сбору откликов.
 - Просмотрите и оставьте письменный комментарий онлайн о веб-приложении и показателях.
 - Поделитесь знанием местной обстановки, недостающими данными, жизненным опытом или приоритетами.
 - Ваш отклик помогает сделать инструмент точнее, справедливее и полезнее.
- **Следующие шаги по усовершенствованию инструмента MassEnviroScreen:**
 - Продолжать уточнять данные и показатели.
 - Улучшать картирование, удобство в использовании и функции визуализации.
 - Внедрить данные от общественности в итоговую версию.
 - Выпустить готовый инструмент с полной документацией.

Спасибо!

Информацию о регламентах, процессе и возможностях общественного участия можно найти по адресу: www.mass.gov/energypermitting. Вопросы можно направить по адресу: ej.inquiries@mass.gov.

Новости программы Mass Save



Программы Mass Save: фокус на инициативы в области равенства

30 октября 2025 г.

Элизабет Махони (Elizabeth Mahony)

Инспектор



Программа Mass Save и фокус на равенство

Вступление

Предпосылки: структура основного плана

Глубокое погружение в сектор и путь клиента

Акценты на новых инициативах в трехлетнем плане на 2025-2027 годы

Приложение

Структура основного плана



Жилой сектор

Соответствие требованиям:

Средний уровень дохода (61-80 % AMI/SMI)

Доля рынка (>80% AMI/SMI)

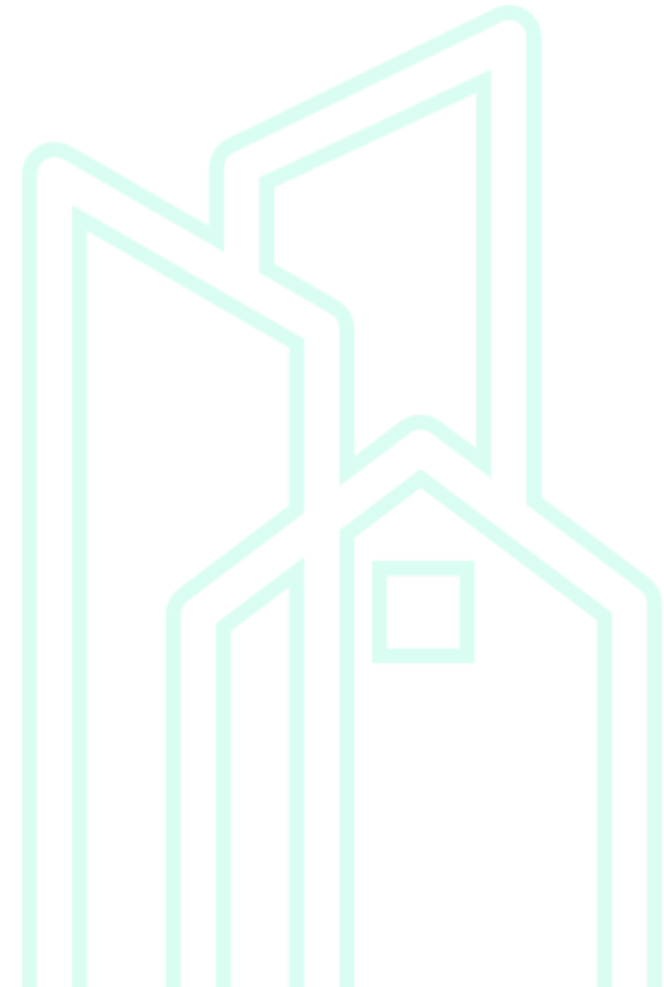
Направления программы:

«Под ключ» — меры и инициативы с фиксированной ценой и/или определенными подрядчиками

Скидки — все предложения со скидками и применением нормативного теплового насоса при помощи сети HPIN

Новые дома и капитальные ремонты — поддержка всех новых электрических конструкций; скидки предоставляются существующим домам с газовым отоплением в ограниченных ситуациях при капитальном ремонте

Связанные решения — включает все программы, отвечающие на запрос



Жилой сектор

Каналы доставки

Сеть установки тепловых насосов

- Поддерживаемая и обученная сеть подрядчиков (включая нанятых поставщиков услуг в области нефти и добычи пропана).
- Включает сеть «Leaders» для отличия качественных подрядчиков, оказывающих уникальные услуги.
- Доступная по поиску в интернете база данных HPIN с более чем 1800 установщиков
- Клиенты могут взаимодействовать напрямую с подрядчиком HPIN, устанавливая тепловой насос, отвечающий требованиям, и получать скидку через подрядчика или напрямую в программе Mass Save

Подрядчики по работам на дому

- Независимый подрядчик, оказывающий все услуги, включая оценку энергоэффективности дома, защиту от погодных условий и установку тепловых насосов.
- Непосредственно продвигается на рынке для привлечения и получения клиентов
- На данный момент действуют 24 НРС

Ведущий поставщик

- Обеспечивает оценку энергоэффективности домов
- Наблюдает за независимыми подрядчиками по установке утепления (83 ИС с соглашениями об участии)
- Оказывает услуги под ключ
- Выполняет обеспечение и контроль качества
- Оставаться источником долгосрочной помощи для клиентов

Скидки с почтовой рассылкой

- Процесс выделения скидок с почтовой рассылкой, с опорой на клиента
- Скидки на продукты, отвечающие требованиям, в физической или онлайн-точке приобретения
- Скидки обрабатываются через поставщика

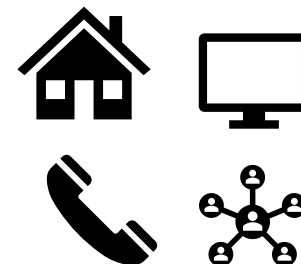
Цикл взаимодействия с клиентом по жилой недвижимости

Средний доход – «под ключ»

Шаг 1

Клиенты присоединяются к программе круглый год различными путями

- Свяжитесь с программой Mass Save напрямую (устно, маркетинговые мероприятия, интернет-поиск — MassSave.com)
- Направление от программы Community First Partnership (CFP)
- Подрядчик по выполнению работ на дому



Шаг 2

Проводится оценка энергоэффективности жилья



Шаг 3

Подтверждено соответствие требованиям к уровню дохода



Шаг 4

Ведущий поставщик служит общим подрядчиком: направление заявок на работы, контроль затрат, обеспечение единой точки контакта для клиента

- Устранение препятствий для подготовительных работ по электрификации и защите домов от погодных условий при необходимости
- Защита от погодных условий (герметичное уплотнение и утепление)
- Установка тепловых насосов
- Установка теплового водонагревателя в указанных ситуациях



Шаг 5

Проверка обеспечения качества после установки



Шаг 6

Довольный клиент!



Сегмент, соответствующий требованиям к доходу

Соответствие требованиям:

< 60 % SMI

Текущее уставное требование к бюджету: минимум 10 % бюджета на электроэнергию и 20 % бюджета на газ

Направления программы:

Одна семья (1-4 блока)

Несколько семей (5+)

Глубокая энергетическая модификация для домов на несколько семей



Сегмент, соответствующий требованиям к доходу

Каналы доставки

Путь поставщика LEAD и организаций общественного участия

- Уставное требование к программам общественного участия (Community Action Programs, CAP) по внедрению программ соответствия требованиям к уровню дохода (Income Eligible, IE)
- 23 организации в штате
- Сеть обеспечения доступности электроэнергии семьям с низким доходом (Low Income Energy Affordability Network, LEAN) служит администратором для всех организаций CAP:
 - Координирует действия от имени CAP с администраторами программ (Program Administrator, PA) и подрядчиками, выполняющими работу на дому (Home Performance Contractor, HPC)
 - Управляет центром обслуживания клиентов IE в штате
 - Управляет программами, сотрудничающими с домами на несколько семей, соответствующими требованиям к доходу
- Клиенты взаимодействуют напрямую с CAP или CAP ведут информационную работу для определения клиентов со сниженным тарифом
- Каждый PA имеет ведущего поставщика (Lead Vendor, LV), который также является CAP, например, ABCD является ведущим поставщиком для Eversource
- Существуют выделенные подрядчики, сотрудничающие с каждым LV/CAP для обеспечения эффективной работы с клиентами

Подрядчик по выполнению работ на дому

- Начав с плана на 2022–2024 гг., HPC были уполномочены обслуживать клиентов IE в зданиях на 1–4 блока
 - HPC сейчас обеспечивают приблизительно 50 % продукции для клиентов с IE
- Ведущие поставщики для IE управляют деятельностью, запущенной HPC
- HPC не задействованы в работах, привлекающих финансирование на федеральном уровне от WAP или LIHEAP
- HPC могут проверять клиентов на соответствие требованиям к доходам

Путь клиента, отвечающего требованиям к уровню дохода

Услуги, оказываемые CAP

Путь клиента

Обычный опыт клиента от регистрации до установки



МОДЕЛЬ УПРАВЛЕНИЯ ПРОЕКТОМ

Руководство = защита прав потребителя



Центр обслуживания клиентов в штате (SCSC)

- При поддержке от Eversource, Национальной электросети, компаний Berkshire Gas и Unitil.
- Офис в ABCD, с 10 сотрудниками
- От 1 200 до 1 400 потенциальных клиентов в месяц от CFP, HPS, муниципалитетов, MR, государственных организаций и РА
- Многоязычная поддержка
- Проверка соответствия требованиям и истории предыдущего коммунального обслуживания
- Потенциальные клиенты затем распределяются в CAP и HPS

Языковая поддержка при общении в SCSC:

- Арабский
- Английский
- Французский
- Кабо-вердианский креол
- Гаитянский креол
- Португальский
- Испанский
- Вьетнамский

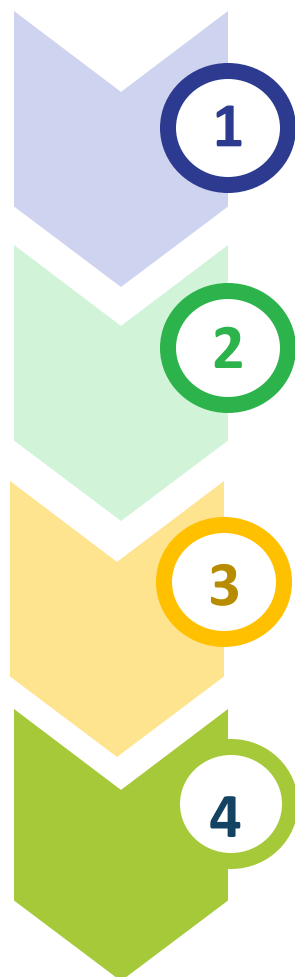
Языковая поддержка от сотрудников ABCD:

- Кантонский
- Мандарин

Коммерческий и промышленный сектор

Соответствие требованиям: коммерческий тарифицируемый клиент

Направления программы:

- 
- 1 Новые здания и масштабные ремонты
 - 2 Существующие здания
 - 3 Скидки на оборудование и быстрые поощрительные выплаты
 - 4 Малый бизнес в формате «под ключ»/модификация

Коммерческий и промышленный сектор

Каналы доставки

Малый бизнес с вариантом «под ключ»	Установленные скидки	Индивидуальные скидки	Менеджеры счетов
<ul style="list-style-type: none">• Подрядный поставщик выполняет бесплатную комплексную оценку энергоэффективности, разрабатывает проекты, разъясняет затраты и устанавливает оборудование после одобрения клиента• Подрядчик занимается всей отчетностью по данным для РА• Подрядчик предоставляет гарантийное обслуживание	<ul style="list-style-type: none">• Обеспечивает скидку для тепловых насосов в расчете на тонну, контроль освещения, оборудование для газонов и т.д.• Должен использовать лицензированного подрядчика для установки• Клиент направляет скидку поставщику услуг со скидкой	<ul style="list-style-type: none">• Предоставляется в случае, когда уникальные характеристики клиента, места установки или процесса требуют анализа экономии электроэнергии и затрат на установку, специфических для проекта• Взаимодействует через сертифицированного поставщика, прямую связь с клиентом или информационную работу через менеджера счета	<ul style="list-style-type: none">• Обеспечивает управляемые услуги для средних и крупных клиентов C&I

Путь клиента-малого бизнеса C&I

Участие малого бизнеса в Mass Save

Свяжитесь со своим спонсором в программе Mass Save для планирования бесплатной оценки энергоэффективности

Сертифицированный специалист в области энергетики проведет личную или виртуальную оценку вашего здания, определяя потенциальные меры экономии электроэнергии

- Обновление систем освещения, системы HVAC, утепления труб, азраторов кранов и прочее

Ваш бизнес получит индивидуальное предложение об экономии электроэнергии с подробными рекомендациями по энергоэффективности

Рекомендованные меры обеспечения энергоэффективности будут выполнены вашим сертифицированным поставщиком и оплачены до 70 % вашим Спонсором

Некоторые новые функции в 2025-2027 годах

Основная функция: равенство

Справедливость распределения является ключевым элементом создания и внедрения программы

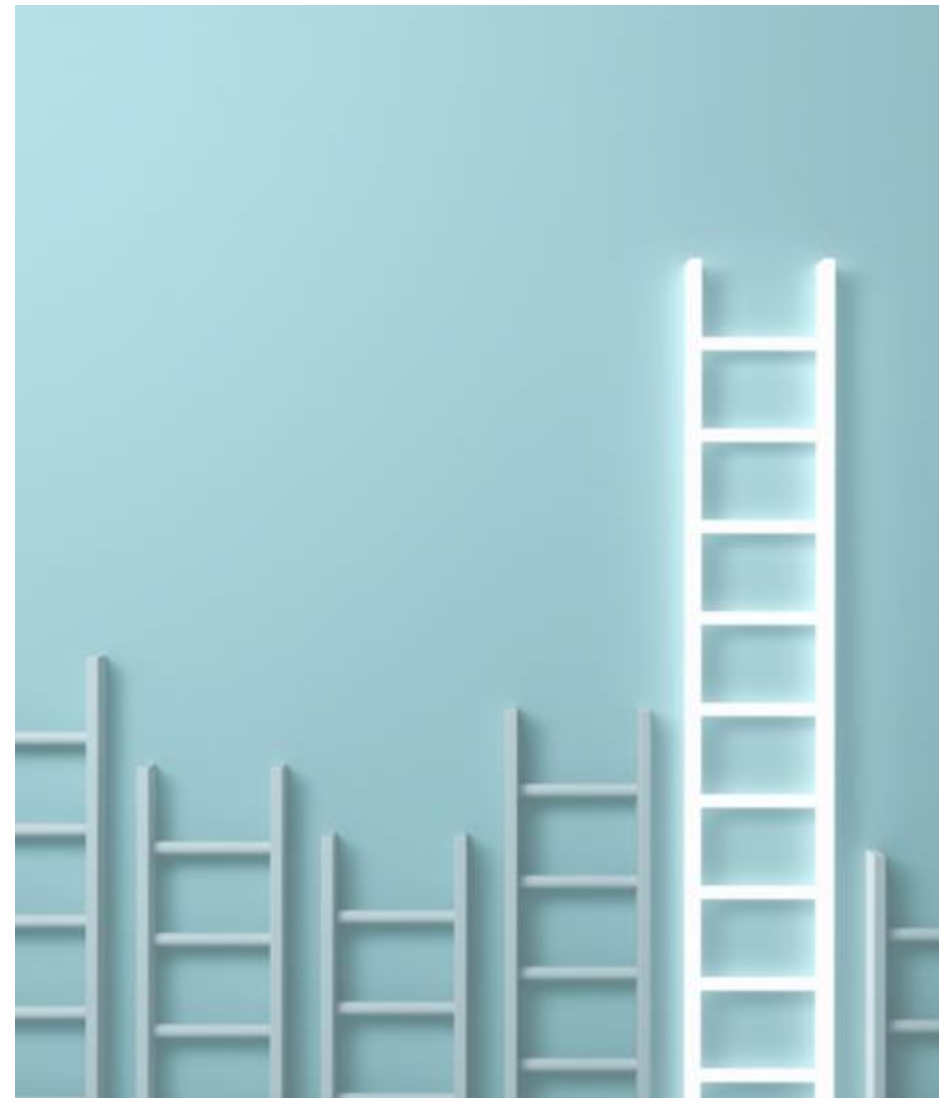
Беспрецедентные инвестиции в равенство: 1,78 млрд долл. США

Поощрения для арендаторов: 590 млн долл. США путем повышения защиты от погодных условий и на тепловые насосы в выделенных общинах с внедрением равенства

Арендованная недвижимость (50 % арендаторов) в выделенных общинах с внедрением равенства автоматически соответствует требованиям к начислению 100 % поощрения для защиты от погодных условий, установки тепловых насосов и устранения преград

Программные улучшения для расширения обслуживания клиентов со средним доходом, арендаторов и предприятий малого бизнеса:

Установка тепловых насосов в домохозяйствах с низким доходом выросла от 16 000 до почти 22 000 домов



Основная функция: выделенные общины с внедрением равенства

- Дополнительные инвестиции в 21 «Выделенную общину с внедрением равенства» (DEC) с высокой долей арендованной недвижимости и клиентами с низким/средним доходом
- Выбраны со значительным вкладом от EWG
- Арендованная недвижимость автоматически получает права на 100 % суммы поощрения на защиту от погодных условий, установку тепловых насосов и устранение преград с моделью пути «под ключ»
- Все объекты недвижимости с 1-4 блоками автоматически получают право на 100 % суммы поощрения на защиту от погодных условий
- Большинство DEC включают участие в программе Community First Partnership



Выделенные общины с внедрением равенства в 2025-2027 годах

Критерии: высокий процент арендаторов и домохозяйств с низким/средним доходом

Бостон (отдельные почтовые индексы)

Броктон

Челси

Эверетт

Фолл Ривер

Фремингхэм

Фитчбург

Лоуренс

Лоуэлл

Линн

Молден

Нью-Бедфорд

Оук Блаффс

Питтсфилд

Куинси

Ревир

Салем

Спрингфилд

Тисбери

Вобурн

Вустер

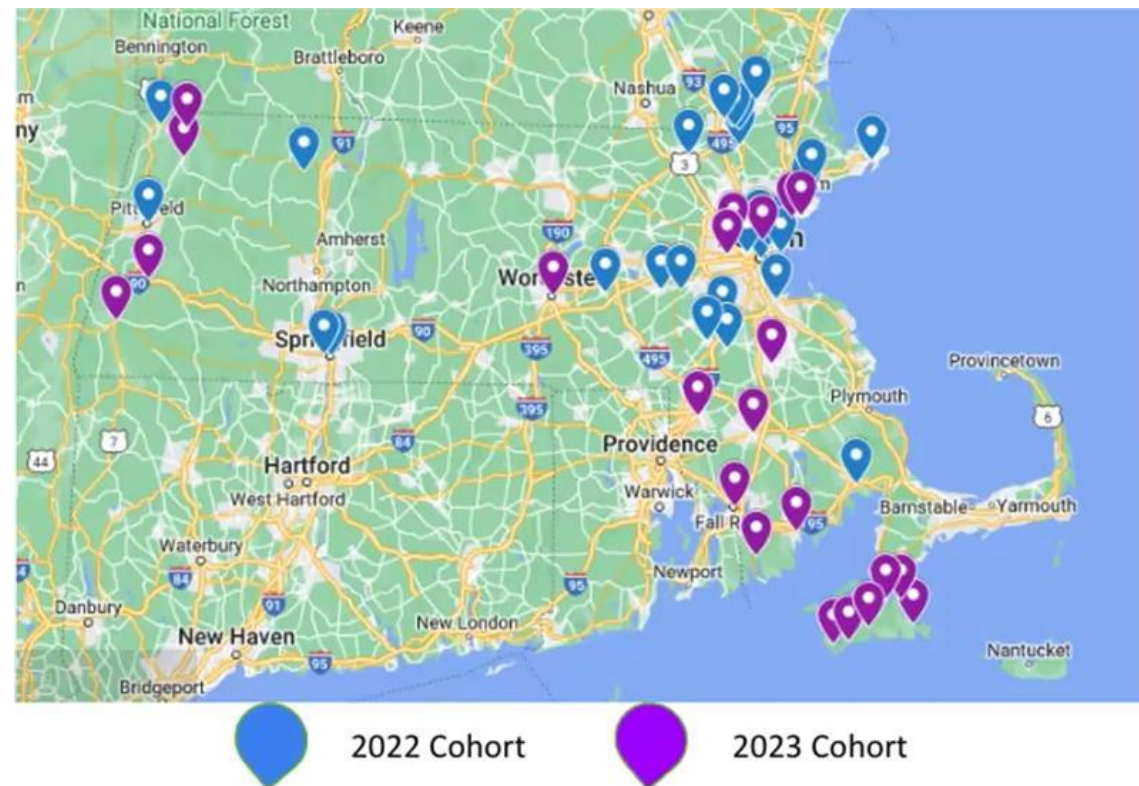
Основная функция: программа Community First Partners

Воспоминание о 2022-2024 годах:

- 52 общины получили пользу от местной информационной работы, проводимой жителями
- 26 CFP поддержали общины для достижения:
 - 98 103 оценки энергоэффективности домов
 - 23 932 обновления защиты от погодных условий в жилых домах
 - 29 388 обновлений систем отопления и охлаждения домов
 - 2 709 обновлений энергоэффективности предприятий малого бизнеса (до 2023 г.)
- CFP получили до 60 000 долл. США годового финансирования, натуральной маркетинговой и технической поддержки

На 2025-2027 годы:

- Повышенное финансирование (до 80 000 долл. США)
- Улучшенный доступ к данным
- Поддержка усилий CFP для стимуляции большего количества оценок предприятий малого бизнеса
- Способность индивидуализировать маркетинговые материалы; многоязычная поддержка
- 58 CFP обслуживают более 60 общин



План Community First Partnerships на 2025-2027 годы

Актон
Эймсбери
Андовер
Арлингтон
Этлборо
Аквинна
Беверли
Бостон (город и сеть
Climate Action Network
Бостона)
Броктон
Бруклин
Кэмбридж
Челмсфорд
Челси
Чилмарк
Истхэмптон
Эдгартаун
Эверетт
Фолл Ривер

Фремингхэм
Глостер
Лоуренс
Леоминстер
Лексингтон
Лоуэлл
Линн
Молден
Медфорд
Мелроуз
Метуен
Нантакет
Нетик
Нью-Бедфорд
Ньюберипорт
Ньютон
Нортхэмптон

Норвуд
Оук Блаффс
Питтсфилд
Плимут
Куинси
Рэндолф
Ревир
Салем
Шерон
Соммервилль
Саутбридж
Спрингфилд
Суомпскотт
Тонтон
Тисбери
Уотертаун
3. Тисбери

Вестборо
Вестхэмптон
Винтроп
Вобурн
Вустер

Языковой доступ

- Программные администраторы привлекли эксперта третьей стороны по языковому доступу для разработки рекомендаций по улучшению языкового доступа в программах
 - РА приняли 20 из 21 рекомендации
 - Многие рекомендации выполнены или в процессе
- РА оценили языковые возможности подрядчиков и обновили их список для отражения языковых возможностей
- РА отслеживают языковые предпочтения при регистрации клиентов в программах решений «под ключ» в жилых домах
- Сейчас выполняются переводы вебсайта на испанский и португальский, ведется работа над подключением других языков
- Организация Community First Partners располагает вебстраницами на различных языках, включая кхмерский и кабо-вердианский креол
- Основные инициативы в ближайшем будущем:
 - Центр решений по программам Mass Save в штате (скоро запуск), способный обслуживать клиентов на 250 языках
 - Поддержка обновлений программного обеспечения в связи с переводом для поставщиков в сегменте жилой недвижимости
 - Многокультурное исследование и кампания среди граждан, говорящих на гаитянском креоле, мандарине и кантонском

Расширенная оценка НЕА с уклоном в декарбонизацию



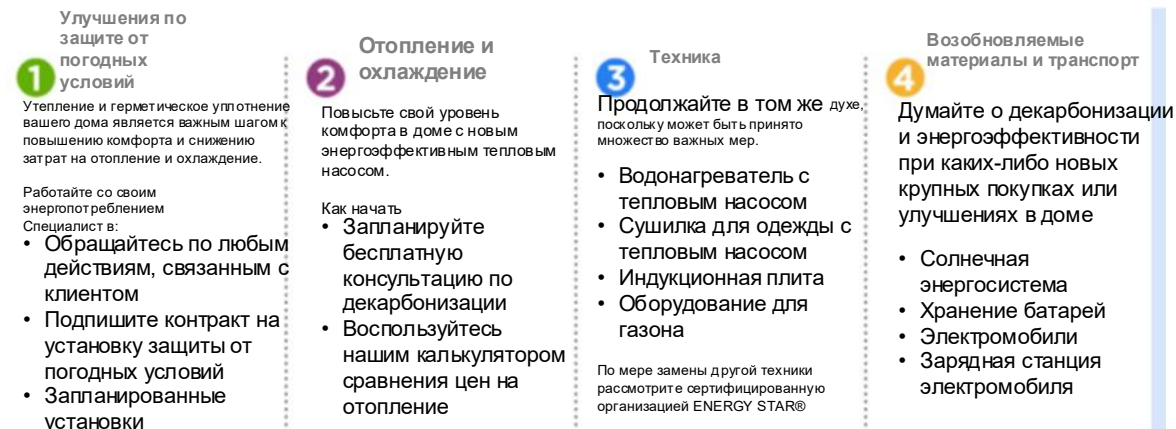
- Все еще бесплатная оценка энергопотребления в жилье, определяющая актуальную энергоэффективность и возможности декарбонизации
- Теперь включает высокоиндивидуализированный отчет, соответствующие рекомендации и предложения по стимулам, а также четкие следующие шаги к более широкому спектру решений по декарбонизации

Новый улучшенный отчет по оценке энергоэффективности жилья (NEA)

Новые/улучшенные функции

- Больше наглядных материалов
- Обогащенный образовательный контент
- Особые функции для арендаторов и лиц со средним доходом
- Больше ссылок на дополнительные ресурсы
- Маршрут декарбонизации
- Ожидаемые временные границы замены

Ваш маршрут декарбонизации



Ожидаемые временные границы замены

При попытках снизить расход углеродных источников тепла неожиданные поломки оборудования могут осложнить поиск подходящих решений для замены в краткий срок. Наилучшим подходом является заблаговременное планирование и замена оборудования до его поломки. Временные рамки, приведенные ниже, характеризуют ожидаемый срок замены вашего текущего оборудования, приборов и транспортных средств. Примите во внимание, что вы можете выбрать замену этих предметов ранее их предполагаемого срока службы.

2025



Защита от погодных условий: Утепление и изоляция вашего жилища является первым шагом вашего пути к декарбонизации. Узнайте больше по адресу MassSave.com/Weatherization



Отопление и охлаждение: Обновите оборудование для отопления и охлаждения, к примеру, тепловой насос. Узнайте больше по адресу MassSave.com/HeatPump

2026



Стиральная машина: Экономьте электроэнергию и средства в доме, снижая свой углеродный след, выбрав стиральную машину, сертифицированную от ENERGY STAR. Узнайте больше по адресу MassSave.com/Washer



Сушилка для одежды: Обновите технику сушилкой для одежды, сертифицированной от ENERGY STAR, для снижения энергопотребления и углеродных выбросов. Узнайте больше по адресу MassSave.com/ClothesDryer

2027



Индукционная плита: Готовка с индукционным источником тепла делает прием пищи легче благодаря ускоренному нагреву, точному контролю и легкой очистке. Узнайте больше по адресу MassSave.com/Weatherization

Путь оказания услуг «под ключ»

- Расширенное оказание услуг с поддержкой клиентов со средним доходом и в арендованной недвижимости на уровне штата в выделенных общинах с внедрением равенства
- Клиенты сотрудничают с доверенным поставщиком от оценки до завершения проекта
 - Всесторонняя поддержка проекта/управление им
 - Субподрядчики распределяются поставщиком услуг и подчиняются ему (или могут быть выбраны клиентом), обследование по контролю качества после установки
- Открыты для клиентов со средним доходом на уровне штата и в арендованной недвижимости с 1-4 блоками в 21 DEC



Основная функция: развитие и разнообразие кадров

Приверженность укреплению и разнообразию кадров

- Повышенное финансирование для поддержки усилий по развитию кадров в Mass CEC
 - Финансирование повышается до 24 млн в год
- Непрерывное обучение и развитие сети установщиков тепловых насосов
- Вдохновляющий значимый показатель расходования 15 % долларового объема прямых контрактов от Mass Save с различными поставщиками



Центр решений Mass Save (MSSC)

MSSC предоставит:

- **Всестороннюю многоязычную поддержку** клиентам сегмента жилой недвижимости и малого бизнеса на уровне штата по всем предложениям по энергоэффективности и электрификации
- **Руководство для клиентов сегмента жилой недвижимости и малого бизнеса** в начале их пути декарбонизации, с данными о месте и способе начала, диапазоне потенциальных решений, доступных для их домов или предприятий

MSSC будет дополнен специалистами программ:

- **Осведомленными обо всех предложениях в Mass Save**, способными помочь с управлением программой, оценками энергоэффективности домов, займов в связи с HEAT, займом для обеспечения энергоэффективности Climate Bank Energy Saver, консультациями по декарбонизации, соответствующими налоговыми кредитами, федеральными поощрениями и статусом оказания скидок
- **Обученные и оснащенные для предоставления клиентам** доступа к поощрениям за рамками Mass Save, к примеру, поощрениям за электромобили и распределенные системы на солнечной энергии

Клиенты смогут:

- **Получать доступ к данным всесторонним ресурсам по телефону, в чате и по эл. почте**

Запуск: 4 квартал 2025 г.

Онлайн-маркетплейс водонагревателей с тепловым насосом (HPWH)

- Предварительные вопросы позволяют определить, приемлемы ли характеристики дома клиента для установки и использования HPWH
- Многоязычный образовательный контент
- Мгновенные скидки
- Возможности доставки, самовывоза продукции, профессиональной установки
- Калькулятор сравнения нагрева воды позволяет клиентам сравнить операционные затраты на HPWH с другими вариантами нагрева воды и типами топлива

- [Скидки на водонагреватели с тепловым насосом | Жилой фонд I Mass Save](#)



Обновить и сэкономить 750 долларов сразу же.

Пора переходить на водонагреватели с тепловым насосом с мгновенной скидкой от спонсоров программы Mass Save.

Сэкономьте на своих счетах за электроэнергию, с легкостью закрывая потребности своего дома в горячей воде, обновив свой существующий электрический водонагреватель на нагреватель с тепловым насосом, сертифицированный ENERGY STAR®, с помощью маркетплейса водонагревателей от Mass Save.

Консультации по декарбонизации

- Всего выполнено с февраля 2024 г.: 2 930
- Сравнения ценовых предложений с мягким запуском в августе 2024 г., на данный момент выполнено 167 сравнений
- В штате — сотрудники, владеющие *испанским* и *португальским*
- Поставщик заключил партнерство с переводческой компанией для поддержки клиентов, говорящих на *мандарин, кантонском, кхмерском и гаитянском креольском*
- Планирование онлайн, переводные справочные материалы, включая опрос до консультации и отчет после нее, доступные в пяти языковых вариантах
- На сегодня основной причиной, по которой клиенты назначают консультацию с участием технического эксперта, является «изучение технологии», наиболее примечательными являются тепловые насосы

A Mass Save® offering

Virtual Mass Save Decarbonization Consultation

🕒 45 min

Schedule a virtual, no-cost consultation with a **Mass Save Decarbonization Specialist** to receive:

- Assistance with technical questions about electrification and decarbonization projects
- Help understanding how highly efficient electric technologies, including heat pumps, work
- Guidance on the best solutions for your home
- Information about incentives and financing

[Cookie settings](#)

Select a Date & Time

< September 2025 >

SUN	MON	TUE	WED	THU	FRI	SAT
	1	2	3	4	5	6
7	8	9	10	11	12	13
14	15	16	17	18	19	20
21	22	23	24	25	26	27
28	29	30				

Time zone
🌐 Eastern Time - US & Canada (3:41pm) ▼

A Mass Save® offering

Konsiltasyon Dekabonizasyon Vityèl Mass Save

🕒 45 min

Pwogramme yon konsiltasyon vityèl, gratis ak yon Espesyalis Dekabonizasyon Mass Save pou resevwa:

- Asistans ak kesyon teknik sou pwòje elèktrifikasyon ak dekabonizasyon yo
- Ede konprann kijan teknoloji elektrik trè efikas, tankou jan ponp chalè mache
- Oryantasyon sou pi bon solisyon pou kay ou
- Enfòmasyon sou ankourajman ak finansman ki disponib atravè espansò Mass Save yo

[Cookie settings](#)

Select a Date & Time

< September 2025 >

SUN	MON	TUE	WED	THU	FRI	SAT
	1	2	3	4	5	6
7	8	9	10	11	12	13
14	15	16	17	18	19	20
21	22	23	24	25	26	27
28	29	30				

Time zone
🌐 Eastern Time - US & Canada (10:33am) ▼

Дополнительная информация

Прогресс, достигнутый с 2013 года



Защищено от погодных условий приблизительно **530 000 домов**, включая **70 000 домохозяйств с низким доходом**.



Оказана поддержка установки тепловых насосов в более чем **105 000 домов и предприятий** (с 2019 г.), включая **13 000 домохозяйств с низким доходом**.



Объемы выбросов парниковых газов (ПГ) снижены на **7,8 млн метрических тонн** эквивалента диоксида углерода (CO₂e), что равно устранению **850 000 машин с дорог** в течение года.



Обеспечено более **157 млн мегаватт-часов (МВт·ч)** и **5,1 млрд термов** экономии электроэнергии, а также **34 млрд долл. США** общих выгод клиентов.



Инвестировано **1,3 млрд долларов США** в улучшения, снижающие счета за электроэнергию и улучшающие здоровье, безопасность и комфорт домохозяйств с низким доходом.



Предоставлено **7,8 млрд** поощрений клиентов.

Следующие три года



Адаптировать к погодным условиям **163 000** домов, включая **69 000** домохозяйств с низким и средним доходом, и более **49 000** арендованных единиц жилья.



Поддержать установку тепловых насосов в более чем **87 000** домохозяйств, включая **21 800** домохозяйств с низким и средним доходом, более **13 000** арендованных единиц жилья.



Снизить выбросы ПГ на **864 000 метрических тонн CO2e**.



Обеспечить **8,2 млн МВт·ч** и **1 млрд термов** экономии электроэнергии, а также **12,1 млрд долл. США** общих выгод клиентов.



Более **1,78 млрд долл.США** инвестирования в связи с обеспечением равенства, включая **1,2 млрд долларов США на поощрения**, выплачиваемые клиентам с низким и средним доходом, и более **592 млн долларов** арендаторам.



Предоставлено более **3 млрд долл. США** в виде поощрений для клиентов.

Основная функция: поощрительные вознаграждения

Предложение о поощрительных вознаграждениях (PI) в 2025-2027 годах

Составляющая	Что включено	% общего состава PI	Порог	Блокировки к превышению 100 % проектных PI (125 % максимум)
Равенство	Клиенты с низким доходом (без применения ископаемого топлива), со средним доходом, арендаторы и малый бизнес «под ключ» в штате	50%	65%	<ul style="list-style-type: none">• Тепловые насосы, малый/средний доход• Пособия арендаторам
Стандарт	Вся продукция, не обеспечивающая равенство	30%	60%	<ul style="list-style-type: none">• Общий объем пособий C&I (не «под ключ»)• Пособия C&I в формате «под ключ»
Значение	Общая сумма пособий за вычетом затрат на программу, за исключением неконтролируемых затрат, к примеру, финансирование MassCEC	20%	75%	<ul style="list-style-type: none">• Всего затрат без поощрительных выплат (за исключением оценок) / общая сумма пособий

- Общий объем PI установлен на уровне 190 млн долл., снижение благодаря РА на 10 % до 171 млн долл.
- Порог стандартного компонента на основании общего портфеля пособий, подчеркивая важность пособий для обеспечения равенства
- Блокировки не позволяют достичь показателя заработка выше проектных значений (100 %), пока не выполнены некоторые цели

Комментарии и вопросы от общественности

*Ограничьтесь двумя минутами по каждому
комментарияю, чтобы дать возможность
высказаться другим*



**ЧТО
ДАЛЬШ
Е?**

Следующие шаги и закрытие

Информацию о Совете ЕЈС и его заседаниях можно найти по адресу:

<https://www.mass.gov/orgs/environmental-justice-council-ejc>