

Alam lafimen sove lavi

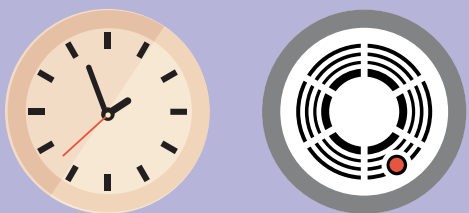


Chak kay nan Massachusetts dwe genyen alam lafimen ki fonksyonèl.

Ou ka gen mwens pase twa minit pou chape anba yon ensandi lakay ou.

- Alam lafimen ki fonksyonèl alète w danje. Yo ka ba ou tan pou kite batiman nan anvan lafimen ki ka touye moun, flanm dife, ak gaz toksik bloke wout pou chape.
- Genyen alam lafimen ki fonksyonèl lakay ou ka double chans ou genyen pou ou siviv si yon dife rive.
- Lanmò ki fè akòz ensandi lakay yo te redwi a mwaye depi kòmansman ane 1970 lè yo te komèsyalize alam lafimen pou premye fwa.

Chanje revèy ou / Verifye alam ou yo.



Si alam ou yo gen plis pase 10 zan, ranplase yo kounye a.

Alam lafimen pa ka ede w si yo manke oswa si yo pa fonksyone.

- Trajikman, plis pase 3,000 moun toujou ap mouri nan ensandi chak ane nan peyi Etazini.
- Prèske 60% nan lanmò ensandi lakay yo fèt nan kay ki pa gen alam lafimen ki fonksyonèl.

Ou dwe an sekirite, pran konsyans, pwoteje.

- Enstale alam lafimen a chak nivo lakay ou, enkli sousòl la.
- Teste yo chak mwa.
- Ranplase pil alkalèn de fwa pa ane lè ou chanje revèy ou yo.
- Ranplase alam apre 10 ane.
- Pa janm dezakrive alam yo oswa retire pil yo pou nenpòt ki rezon an.

Lè alam la sonnen :

- Aprann pitit ou yo ak fanmi w pou yo kite batiman an touswit lè yo tande alam lafimen an.
- Soti deyò epi rete deyò.



Department of Fire Services
www.mass.gov/dfs • (978) 567-3100



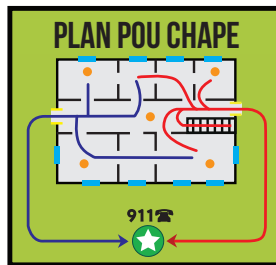
- Ale kote fanmi an konn rankontre an.
- Rele 9-1-1 depi deyò a oswa nan kay yon vwazen.

Alam lafimen espesyal disponib pou moun ki soud oswa ki mal pou tande.

Yon alam k ap vibre kapab itilize tou anba yon zòrye pandan moun nan ap dòmi. Konsidere yon aparèy bò kabann ki detekte son alam lafimen.

Planifye ak pratike yon wout pou chape nan ka ensandi lakay.

- Planifye de fason pou soti nan batiman ou an ak de fason pou soti nan chak chanm, si sa posib.
- Diskite sou plan an pou tout moun nan fanmi w konprann sa pou yo fè nan ka ijans.
- Chwazi yon kote andeyò kay la kote manm fanmi yo ka rankontre pou asire tout moun deyò batiman an an sekirite.
- Timoun piti, granmoun aje, ak moun ki andikape ka bezwen plis asistans.



Gid jeneral pou plasman alam lafimen

- Tout kote nan lakay ou.
- Nan koulwa deyò chanm lan.
- Sou tèt eskalye ki ouvè.
- Nan pye eskalye kav la.
- Anndan chanm lan pou moun ki pèdi nan dòmi ak moun ki fimèn.
- Kontakte depatman ponpye lokal ou a pou jwenn kote egzak la.

Teste alam lafimen an chak mwa.

Antretyen

- Yon fwa pa mwa, pase aspiratè oswa soufle pousyè ki nan alam yo.
- Peze bouton tè la.
- Si alam la itilize pil regilye, chanje yo de fwa pa ane lè w chanje revèy ou yo. Yon son "gazouyi" vle di li lè pou chanje pil yo.
- Pa pentire alam lafimen yo

Ranplase alam lafimen apre 10 zan

- Verifye dat fabrikasyon ki enprime sou do alam ou yo. Si yon alam gen plis pase 10 zan, ranplase li touswit.
- Lè w ap achte yon nouvo alam lafimen, chwazi youn ki gen yon batri sele, ki dire lontan ak yon karakteristik silansye . Chwazi alam nan yon mak nasyonal ki byen koni.
- Si ou gen pwoblèm pou achte, enstale, oswa antreteni yon alam lafimen, rele depatman ponpye lokal ou a.

