

Thiết Bị Báo Khói Giúp Cứu Mạng

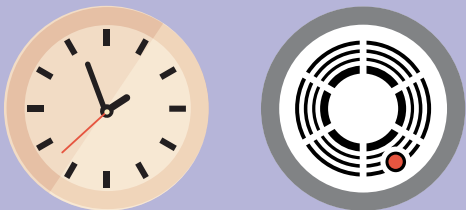


Mọi ngôi nhà ở Massachusetts đều phải có thiết bị báo khói hoạt động tốt.

Bạn có thể có chưa đến ba phút để thoát khỏi đám cháy tại nhà.

- Thiết bị báo khói hoạt động tốt sẽ cảnh báo nguy hiểm cho bạn. Chúng có thể cho bạn có thời gian ra khỏi tòa nhà trước khi khói chết người, lửa và khí độc chặn lối thoát của bạn.
- Việc có thiết bị báo khói hoạt động tốt trong nhà có thể nhân đôi cơ hội sống sót của bạn nếu xảy ra hỏa hoạn.
- Số ca tử vong do cháy nhà đã giảm một nửa kể từ đầu thập niên 1970 khi thiết bị báo khói lần đầu tiên được bán trên thị trường.

Thay đồng hồ / Kiểm tra thiết bị báo động.



Nếu thiết bị báo động đã hơn 10 năm tuổi, hãy thay ngay bây giờ.

Thiết bị báo khói không thể giúp bạn nếu thiếu hoặc không hoạt động.

- Đáng buồn là, mỗi năm có hơn 3.000 người vẫn chết trong các vụ cháy ở Hoa Kỳ.
- Gần 60% số ca tử vong do cháy nhà xảy ra trong các ngôi nhà không có thiết bị báo khói.

Đảm bảo an toàn, cẩn thận, được bảo vệ.

- Lắp đặt thiết bị báo khói ở mọi tầng trong nhà của bạn, bao gồm tầng hầm.
- Kiểm tra chúng hàng tháng.
- Thay pin kiểm tra hai lần mỗi năm khi bạn thay đồng hồ.
- Thay thiết bị báo động sau 10 năm.
- Không bao giờ vô hiệu thiết bị báo động hoặc lấy pin ra vì bất kỳ lý do gì.

Khi cảnh báo kêu:

- Dạy con cái và gia đình bạn ra khỏi tòa nhà ngay khi nghe thấy tiếng báo động khói.
- Ra ngoài và tránh xa.



Department of Fire Services
www.mass.gov/dfs • (978) 567-3100



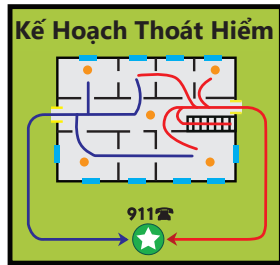
- Đến địa điểm tập trung gia đình.
- Gọi số 9-1-1 từ bên ngoài hoặc từ nhà hàng xóm.

Có thiết bị báo khói đặc biệt dành cho người khiếm thính hoặc nặng tai.

Bạn cũng có thể sử dụng thiết bị báo động dạng rung đặt dưới gối khi người đó đang ngủ. Hãy xem xét sử dụng một thiết bị đặt cạnh giường cảm nhận âm thanh của thiết bị báo khói.

Lập kế hoạch và thực hành một lối thoát hiểm trong trường hợp cháy nhà.

- Lập kế hoạch hai lối ra khỏi tòa nhà và hai lối ra mỗi phòng, nếu có thể.
- Thảo luận về kế hoạch sao cho mọi người trong gia đình bạn hiểu cần phải làm gì trong trường hợp khẩn cấp.
- Chọn một địa điểm bên ngoài ngôi nhà ở đó các thành viên gia đình có thể tập trung để đảm bảo mọi người ra khỏi tòa nhà an toàn.
- Trẻ nhỏ, người lớn tuổi, và người khuyết tật có thể cần được trợ giúp thêm.



Hướng dẫn chung về vị trí lắp đặt thiết bị báo khói

- Ở mọi tầng trong nhà bạn.
- Ở hành lang bên ngoài phòng ngủ.
- Trên đỉnh cầu thang mở.
- Ở đáy cầu thang tầng hầm.
- Bên trong phòng ngủ đối với người ngủ sâu hoặc người hút thuốc.
- Liên hệ với sở cứu hỏa địa phương để biết vị trí chính xác.

Kiểm tra thiết bị báo khói mỗi tháng.

Bảo dưỡng

- Một lần mỗi tháng, hút bụi hoặc thổi bụi ra khỏi thiết bị báo động.
- Nhấn nút kiểm tra.
- Nếu thiết bị báo động sử dụng pin thông thường, hãy thay pin hai lần mỗi năm khi bạn thay đồng hồ. Tiếng "chíp chíp" có nghĩa là đã đến lúc thay pin.
- Không sơn lên thiết bị báo khói

Thay Thiết Bị Báo Khói Sau 10 Năm

- Kiểm tra ngày sản xuất được in ở mặt sau của thiết bị báo động. Nếu thiết bị báo động đã hơn 10 năm tuổi, hãy thay ngay lập tức.
- Khi mua thiết bị báo khói mới, hãy chọn thiết bị có pin kín, thời lượng pin dài và tính năng tắt tiếng (hush feature). Chọn thiết bị báo động của một thương hiệu quốc gia nổi tiếng.
- Nếu bạn gặp khó khăn khi mua, lắp đặt, hoặc bảo trì thiết bị báo khói, hãy gọi cho phòng cứu hỏa địa phương.



Thiết bị báo khói:
Am thanh mà bạn có thể sống cùng.